

**Legenda:**

- Perimetrazione ambiti di studio
- Limite comunale

**Indagini geostatiche pregresse**

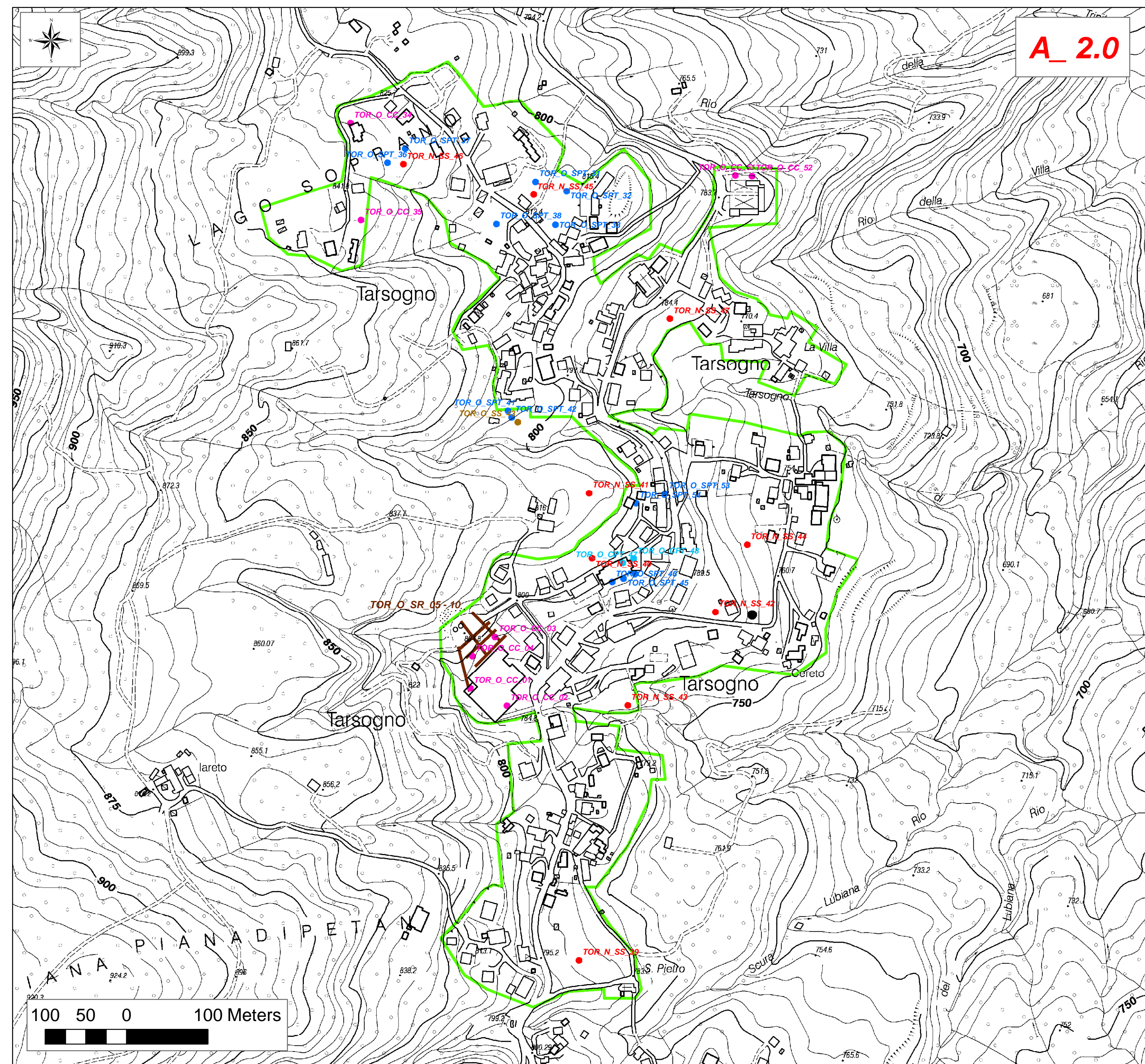
- Sondaggio a carotaggio continuo
- Prova penetrometrica dinamica (SCPT)

**Indagini geostatiche realizzate per il presente studio**

- Registrazione di sismica passiva
- Misura di microtremore ambientale HVSR

**Descrizione sigla identificativa prove**

Identificativa Comune	N° Progressivo Prova
<b>AAA_O/N_CPT_01</b>	
Età della Prova old/new	Tipologia Prova



**Legenda:**

- Perimetrazione ambiti di studio
- Limite comunale

**Indagini geostatiche pregresse**

- Sondaggio a carotaggio continuo
- Prova penetrometrica statica (CPT)
- Prova penetrometrica dinamica (SCPT)

**Indagini geostatiche realizzate per il presente studio**

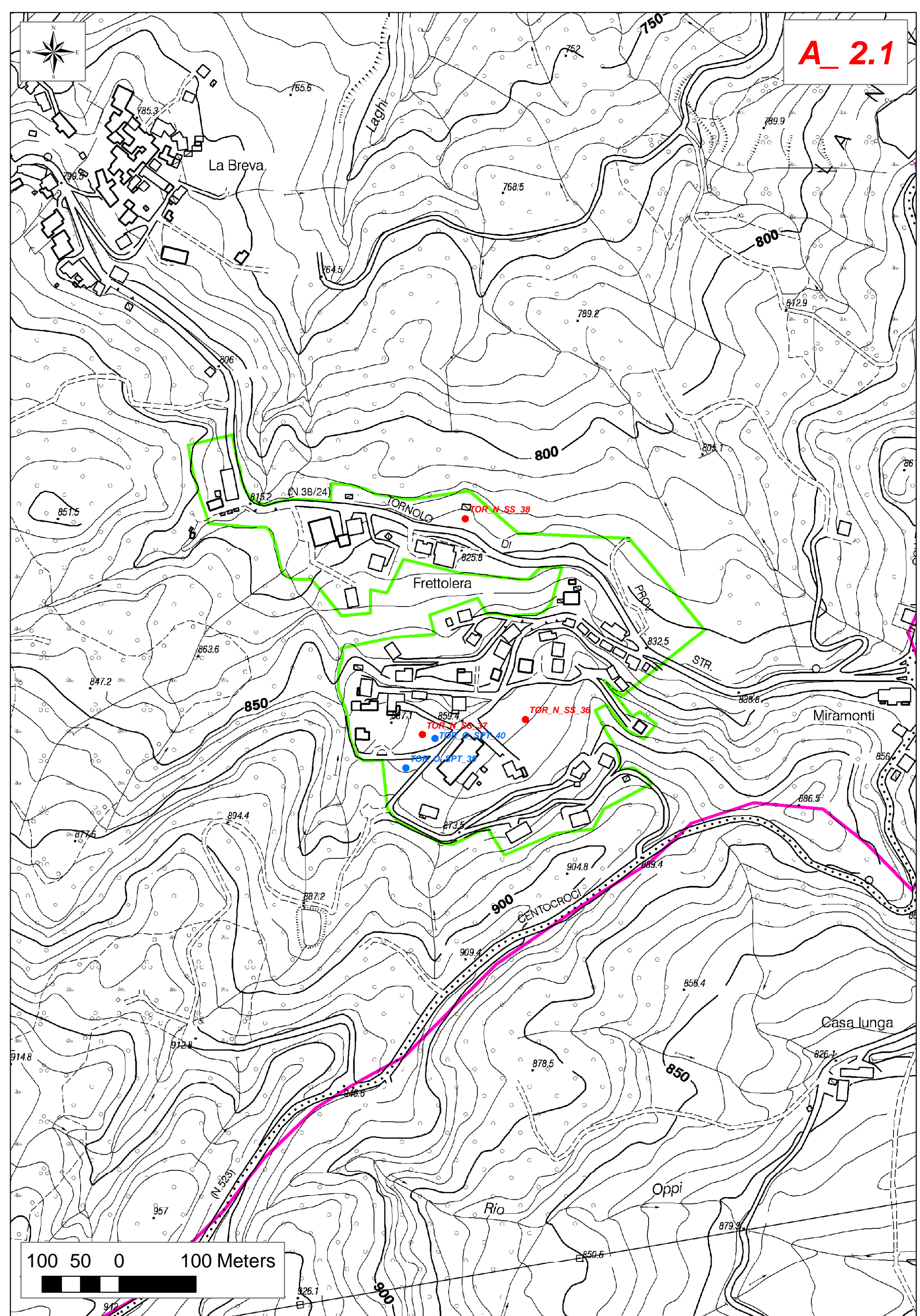
- Registrazione di sismica passiva
- Misura di microtremore ambientale HVSR

**Indagini geostatiche realizzate per il presente studio**

- Registrazione di sismica passiva
- Misura di microtremore ambientale HVSR

**Descrizione sigla identificativa prove**

Identificativa Comune	N° Progressivo Prova
<b>AAA_O/N_CPT_01</b>	
Età della Prova old/new	Tipologia Prova



**Legenda:**

- Perimetrazione ambiti di studio
- Limite comunale

**Indagini geostatiche pregresse**

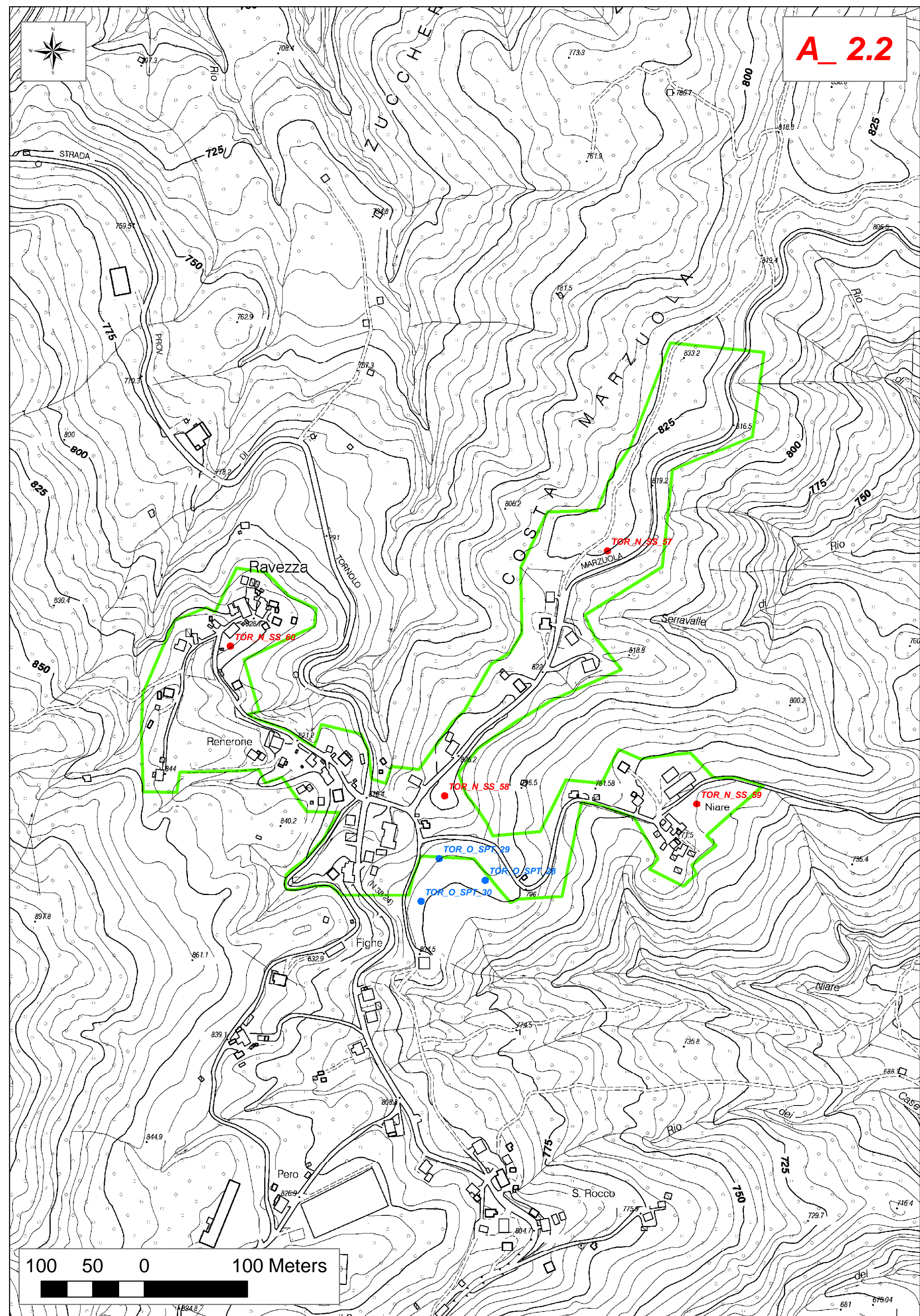
- Prova penetrometrica dinamica (SCPT)

**Indagini geostatiche realizzate per il presente studio**

- Registrazione di sismica passiva
- Misura di microtremore ambientale HVSR

**Descrizione sigla identificativa prove**

Identificativa Comune	N° Progressivo Prova
<b>AAA_O/N_CPT_01</b>	
Età della Prova old/new	Tipologia Prova



**Legenda:**

- Perimetrazione ambiti di studio
- Limite comunale

**Indagini geostatiche pregresse**

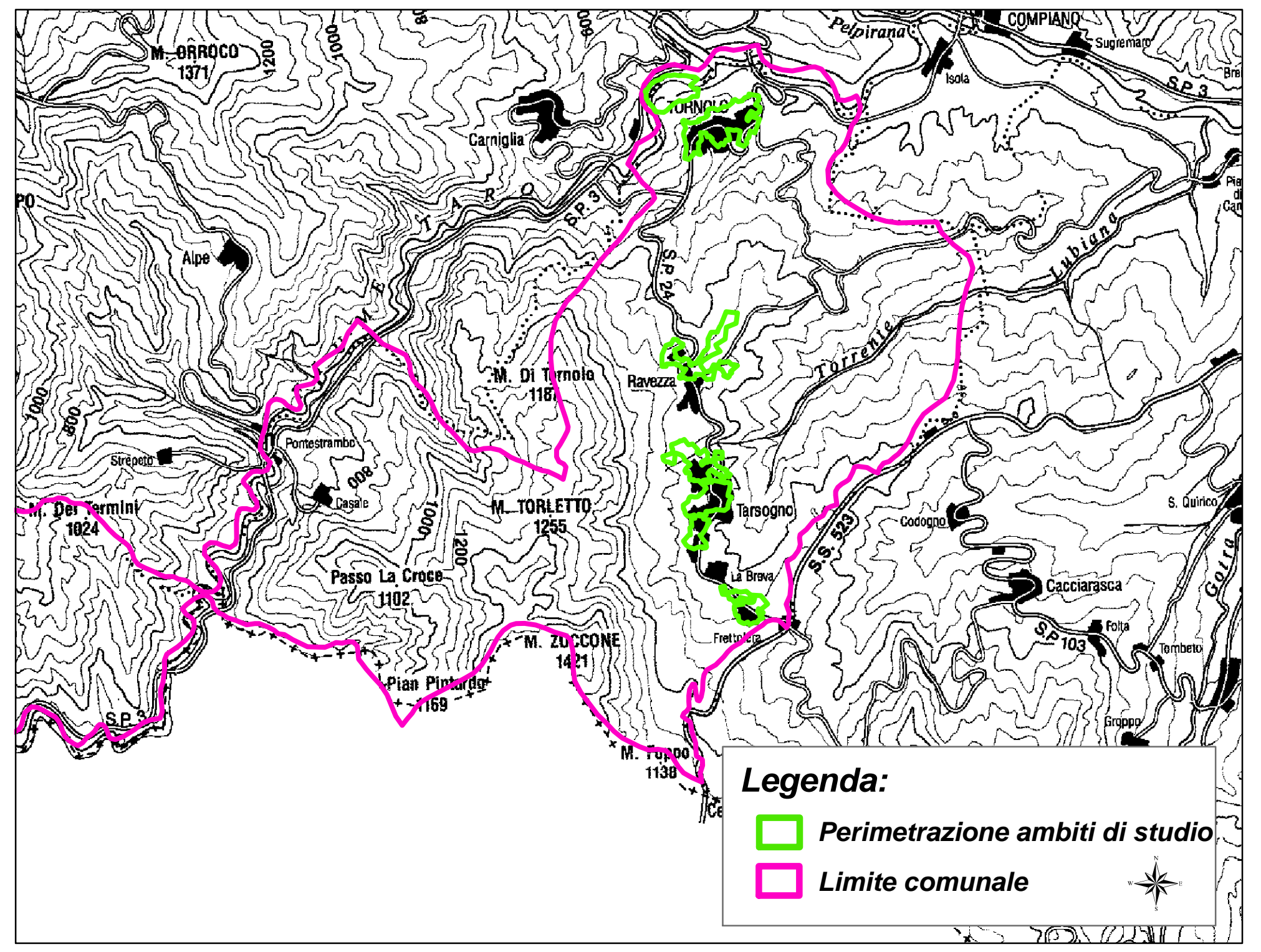
- Prova penetrometrica dinamica (SCPT)

**Indagini geostatiche realizzate per il presente studio**

- Registrazione di sismica passiva
- Misura di microtremore ambientale HVSR

**Descrizione sigla identificativa prove**

Identificativa Comune	N° Progressivo Prova
<b>AAA_O/N_CPT_01</b>	
Età della Prova old/new	Tipologia Prova



<b>COMMITTENTE</b> Amm. Comunale di Tornolo		
<b>LOCALITA' Comune di Tornolo</b>		
Loc. Capoluogo <b>MACROAMBITO A_1.0</b> Loc. Tarsogno <b>MACROAMBITO A_2.0</b> Loc. Frettolera <b>MACROAMBITO A_2.1</b> Loc. Ravezza <b>MACROAMBITO A_2.2</b>	<b>TAV. 1a</b>	
<b>OGGETTO: Studio di microzonazione sismica (I° e II° livello di approfondimento) di alcuni ambiti del territorio comunale</b>		
Base topografica: Elementi 215121, 215122, 215123, 215124, 215161 e 215164 della CTR della R.E.R. a scala 1:5.000		
<b>DATA</b> MAGGIO 2012	<b>TAVOLA 1a: A_1.0; A_2.0; A_2.1 e A_2.2</b> <b>CARTA DELLE INDAGINI</b>	<b>SCALA</b> <b>GRAFICA</b>
<b>PROGETTISTA</b> Dott. Geol. Bianco Domenico Via Nazionale, 90 - 43043 Borgo Val di Taro (Pr) Tel/fax 0525 - 916214; e-mail domenicobia@libero.it		