



Attuazione dell'articolo 11 della legge 24 giugno 2009, n. 77

MICROZONAZIONE SISMICA

Carta di Microzonazione sismica

Livello 2 - FH 0,5 - 1,0 s

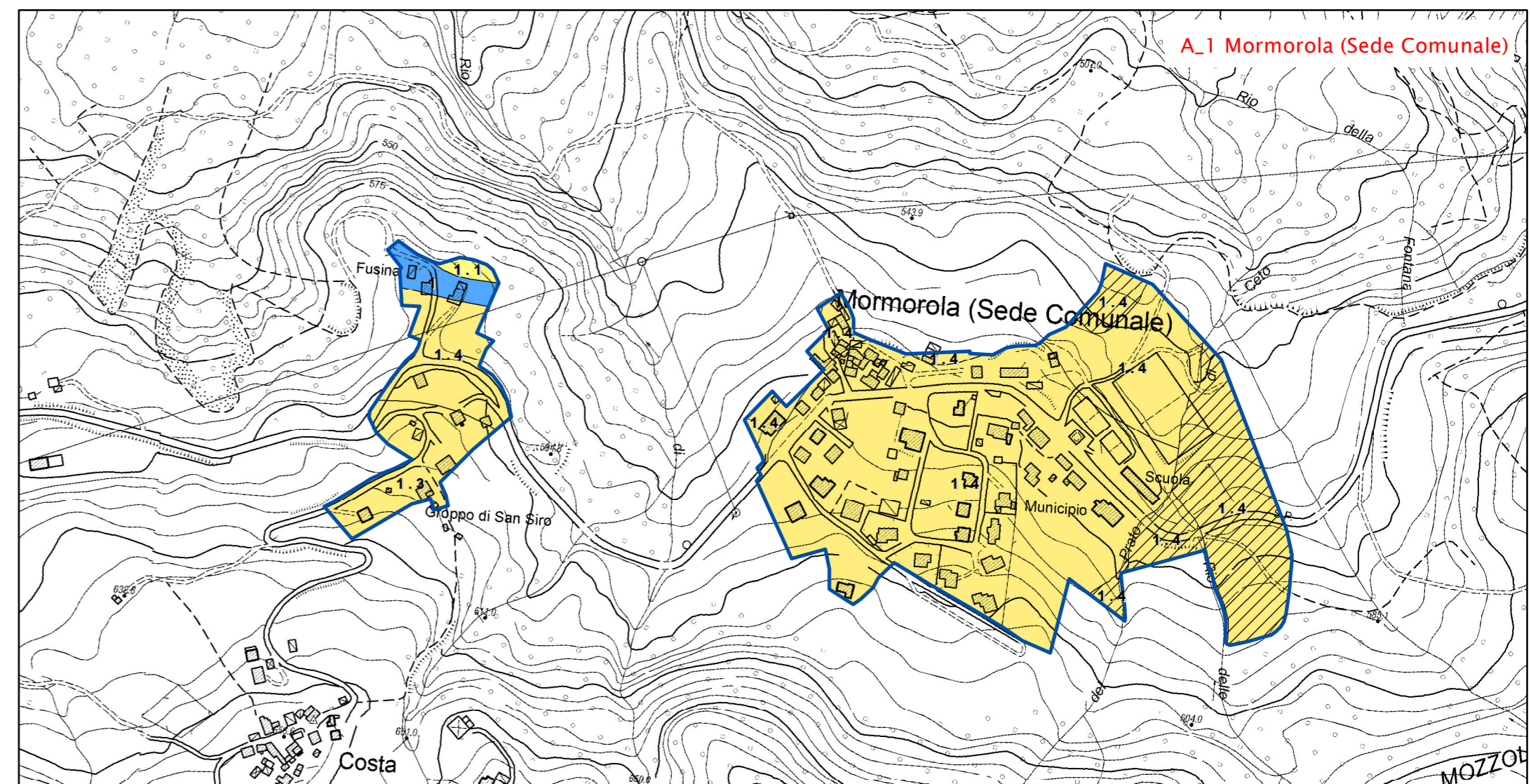
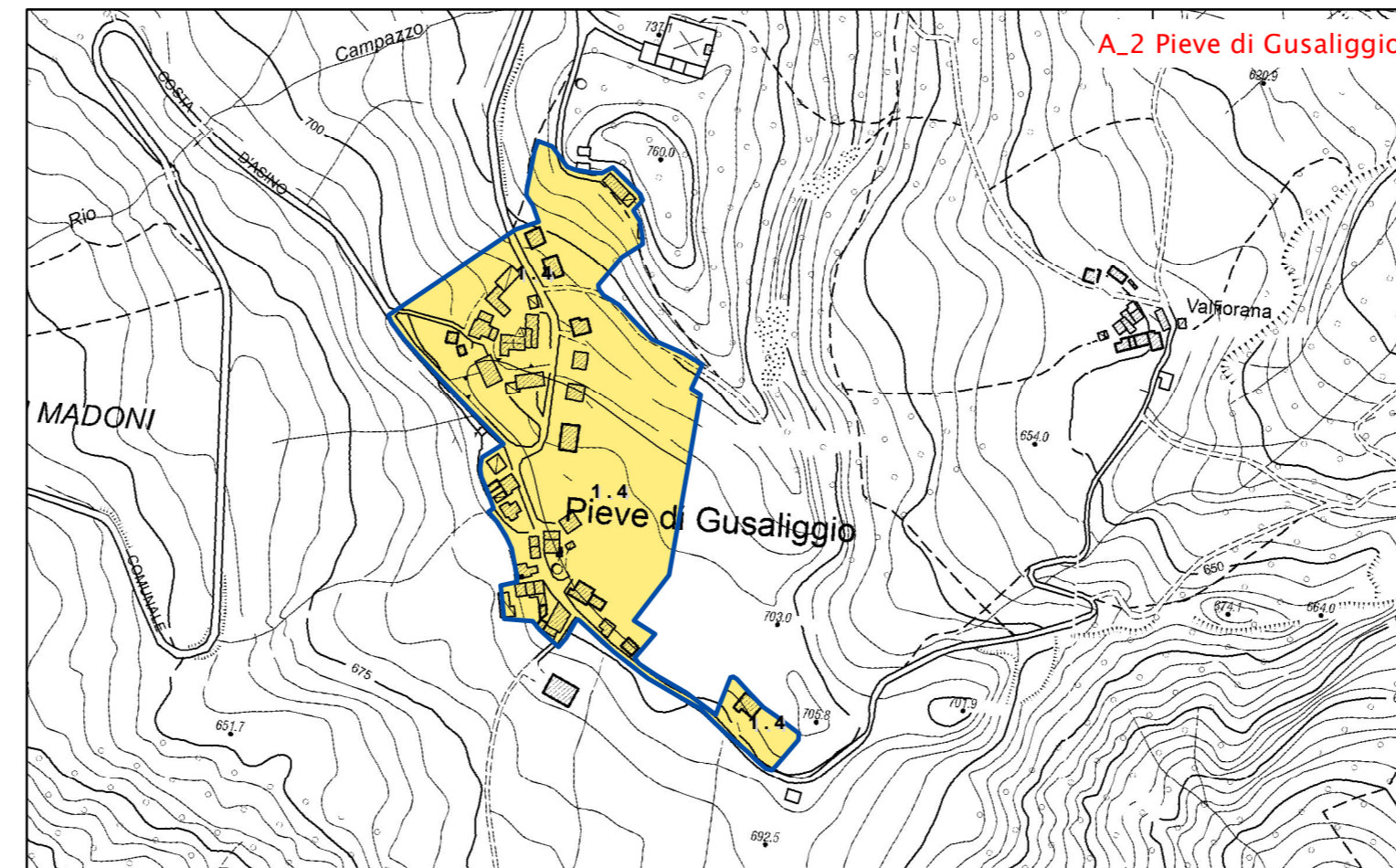
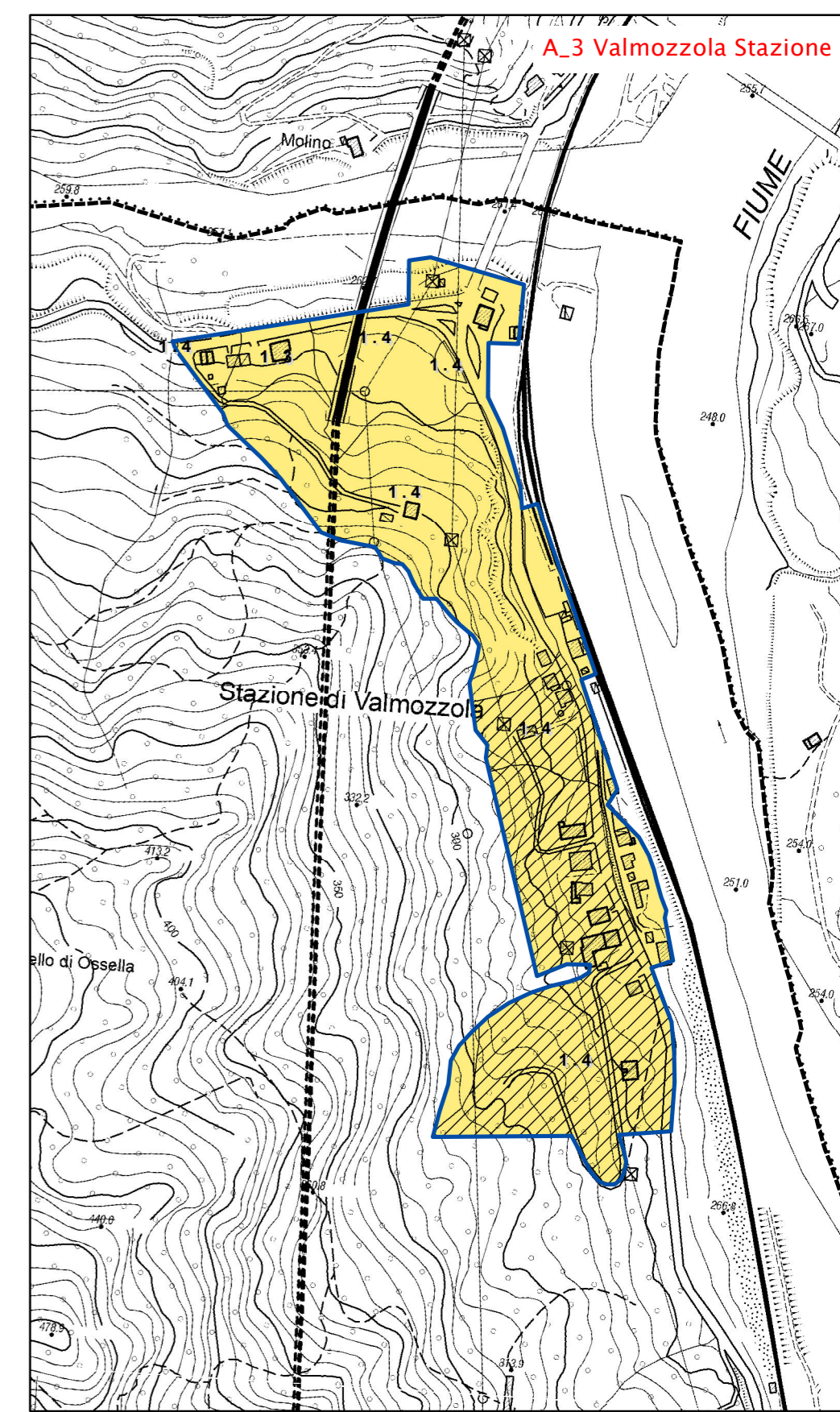
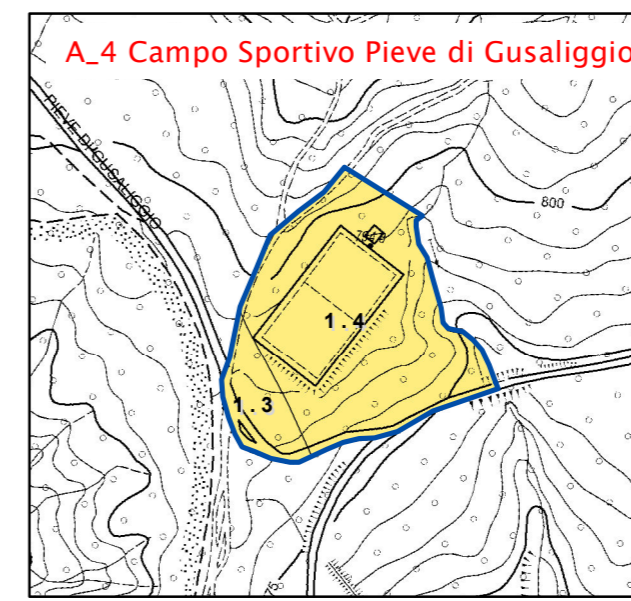
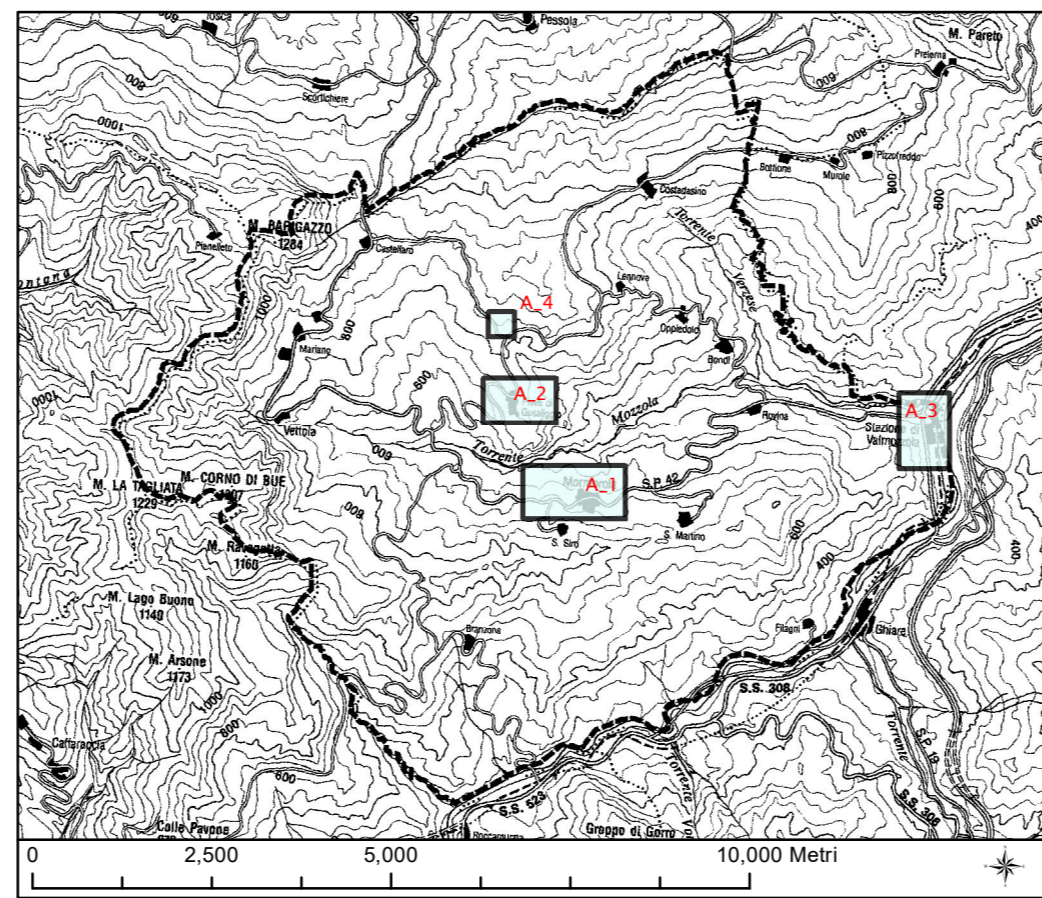
scala 1:5.000

Regione Emilia Romagna
Comune di Valmozzola (PR)

Elaborato 11



| Regione | Soggetti realizzatori: | Data |
|----------------|--|-------------|
| Emilia Romagna | Dott. Geol. Domenico Bianco Dott. Geol. Gabriele Oppo | Agosto 2021 |



Legenda

Area oggetto di studio Confine comunale

Zone stabili

FH 0.5-1.0 s = 1

Zone stabili suscettibili di amplificazioni locali

FH 0.5-1.0 s = 1.1 - 1.2

FH 0.5-1.0 s = 1.3 - 1.4

Zone di attenzione per instabilità (Livello 2)

ZA_FR - Zona di attenzione per instabilità di versante - FH 0.5-1.0 s = 1.3-1.4

0 100 200 400 Metri

