

MICROZONAZIONE SISMICA

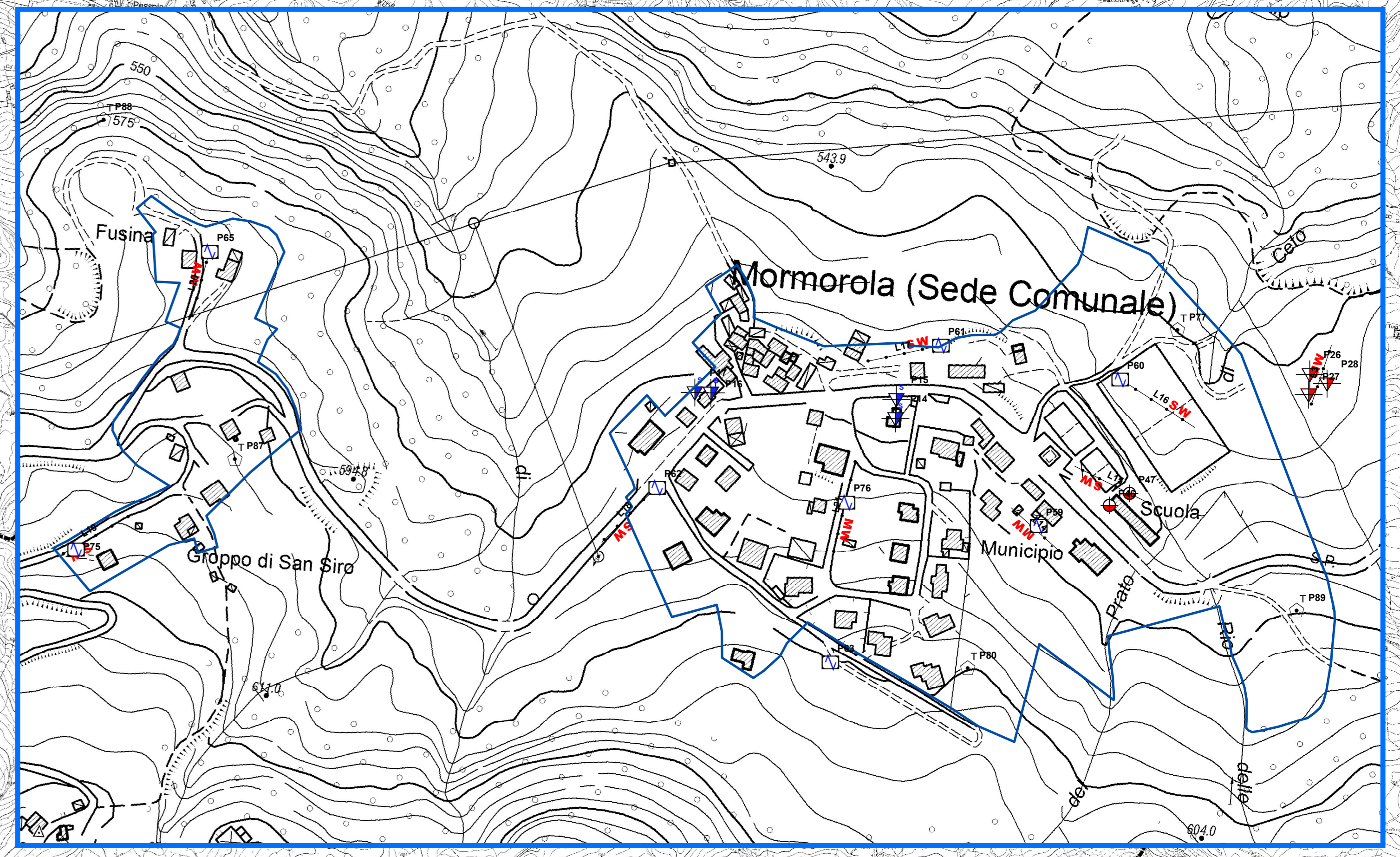
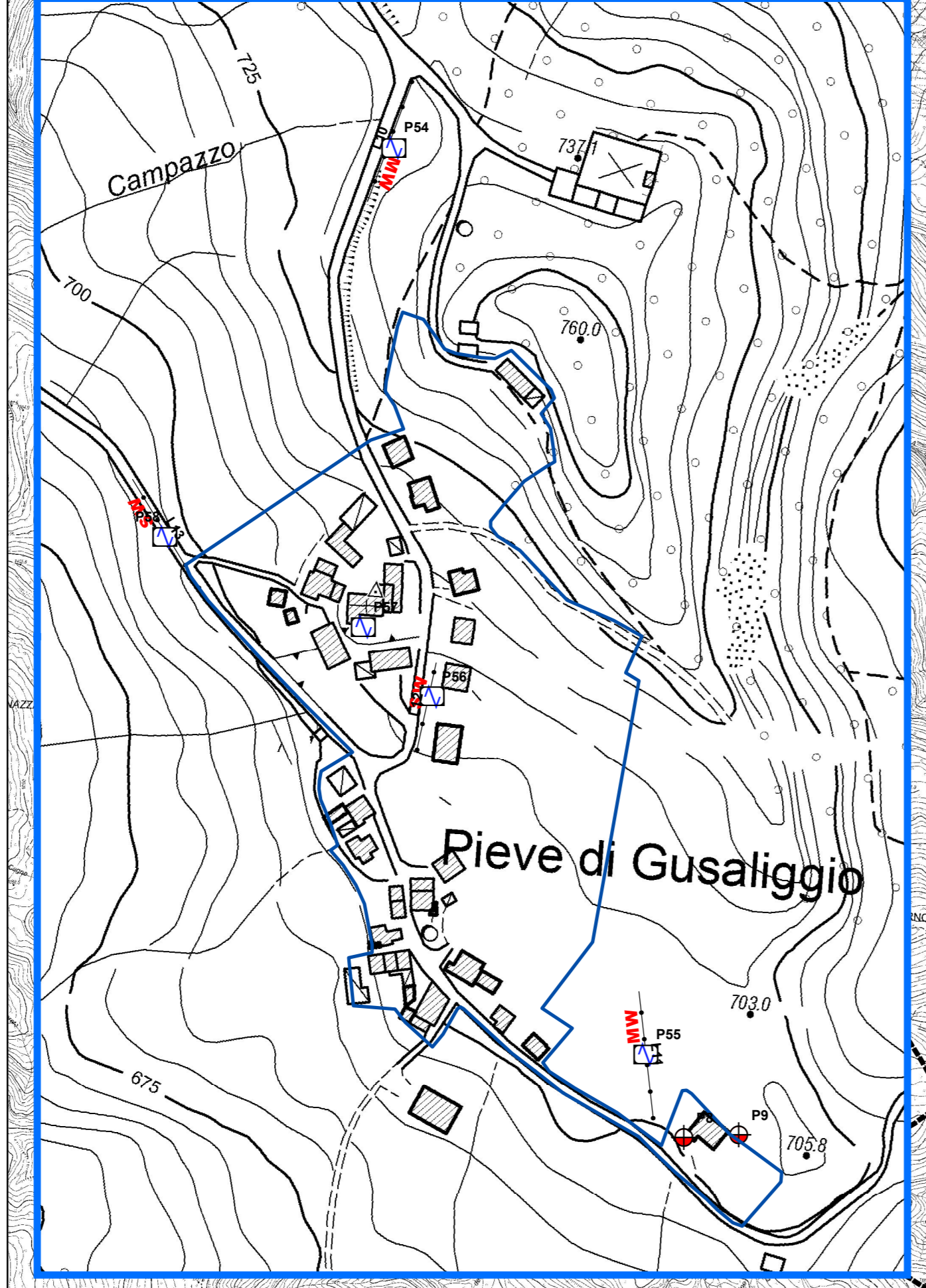
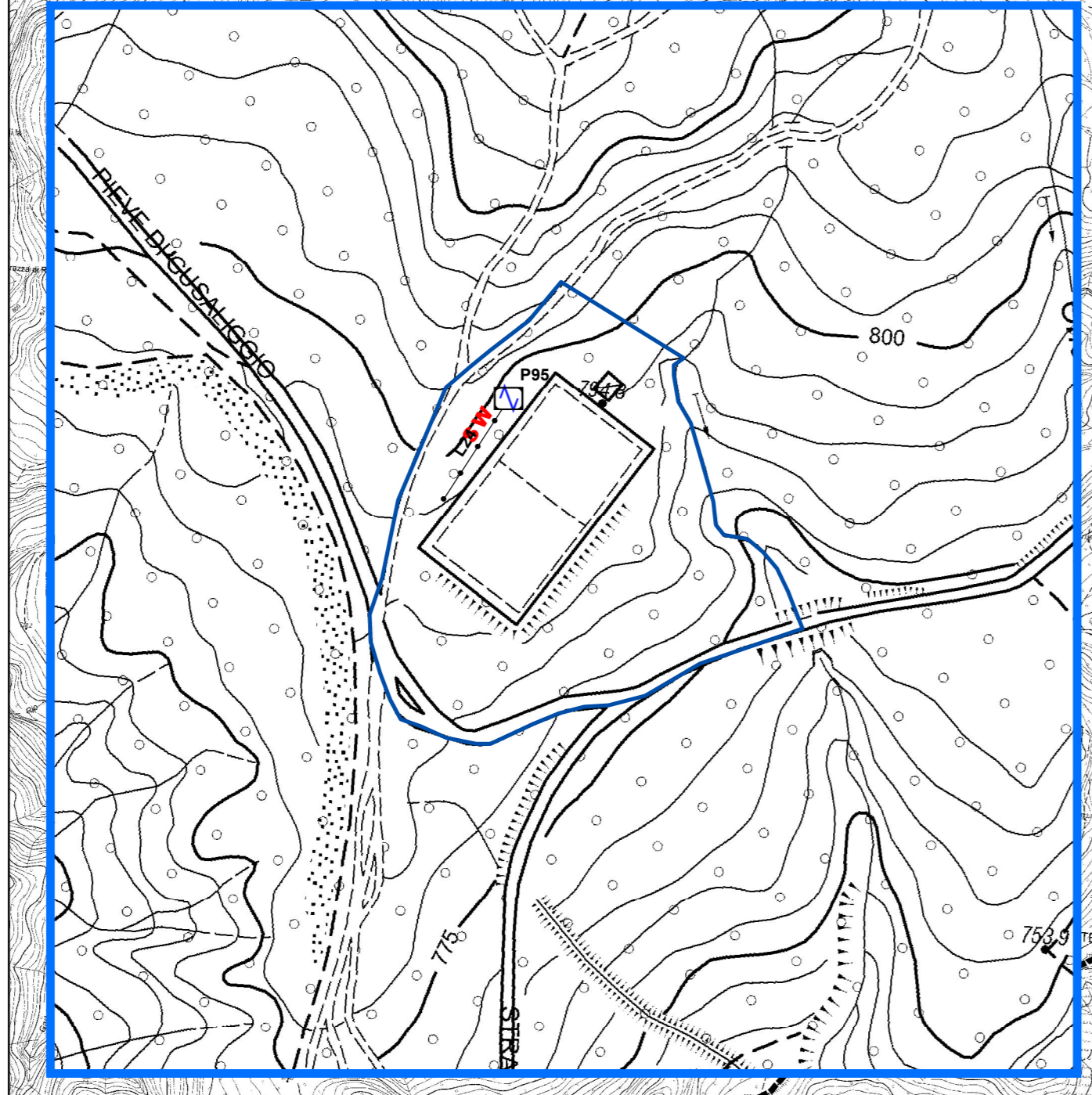
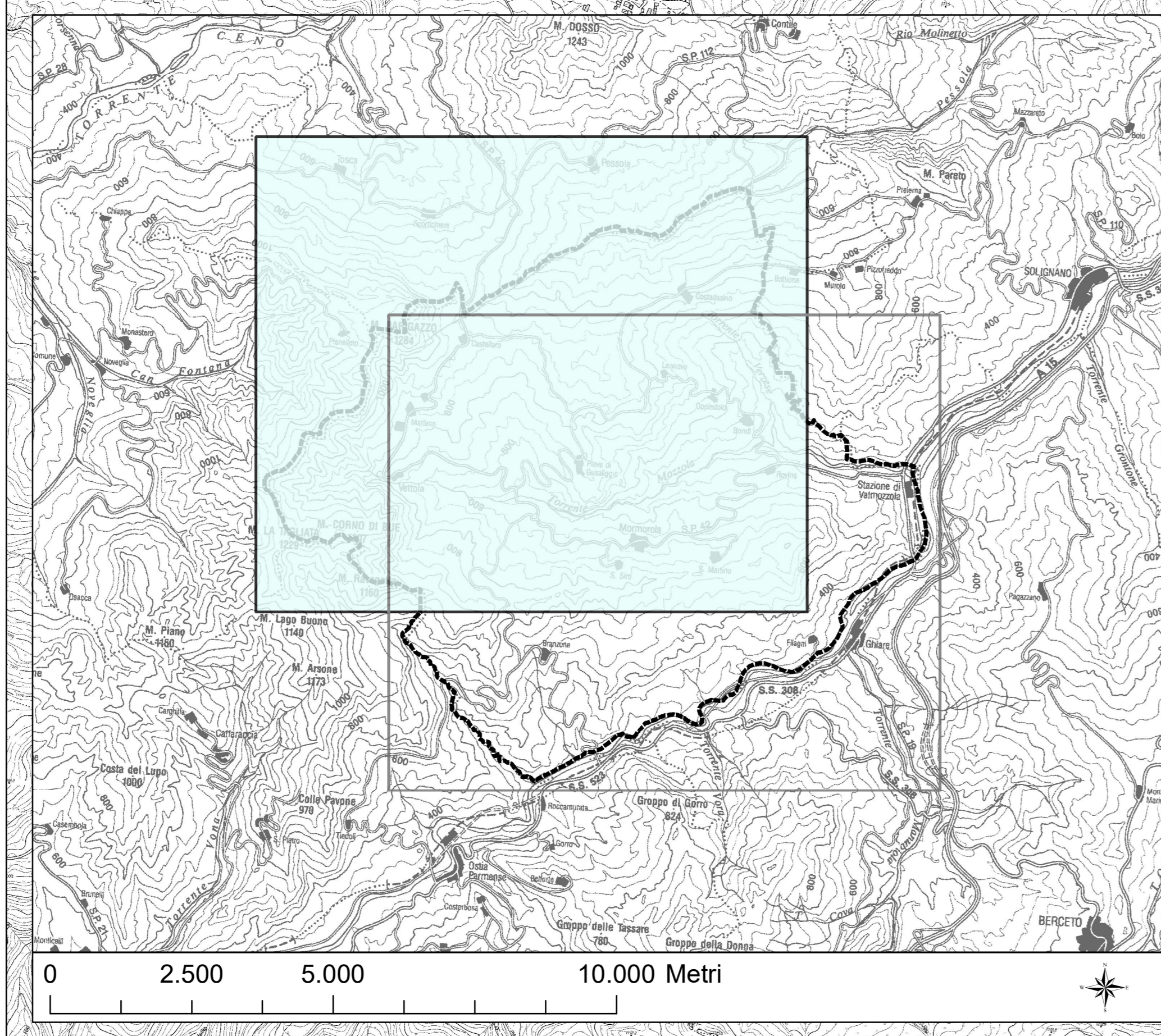
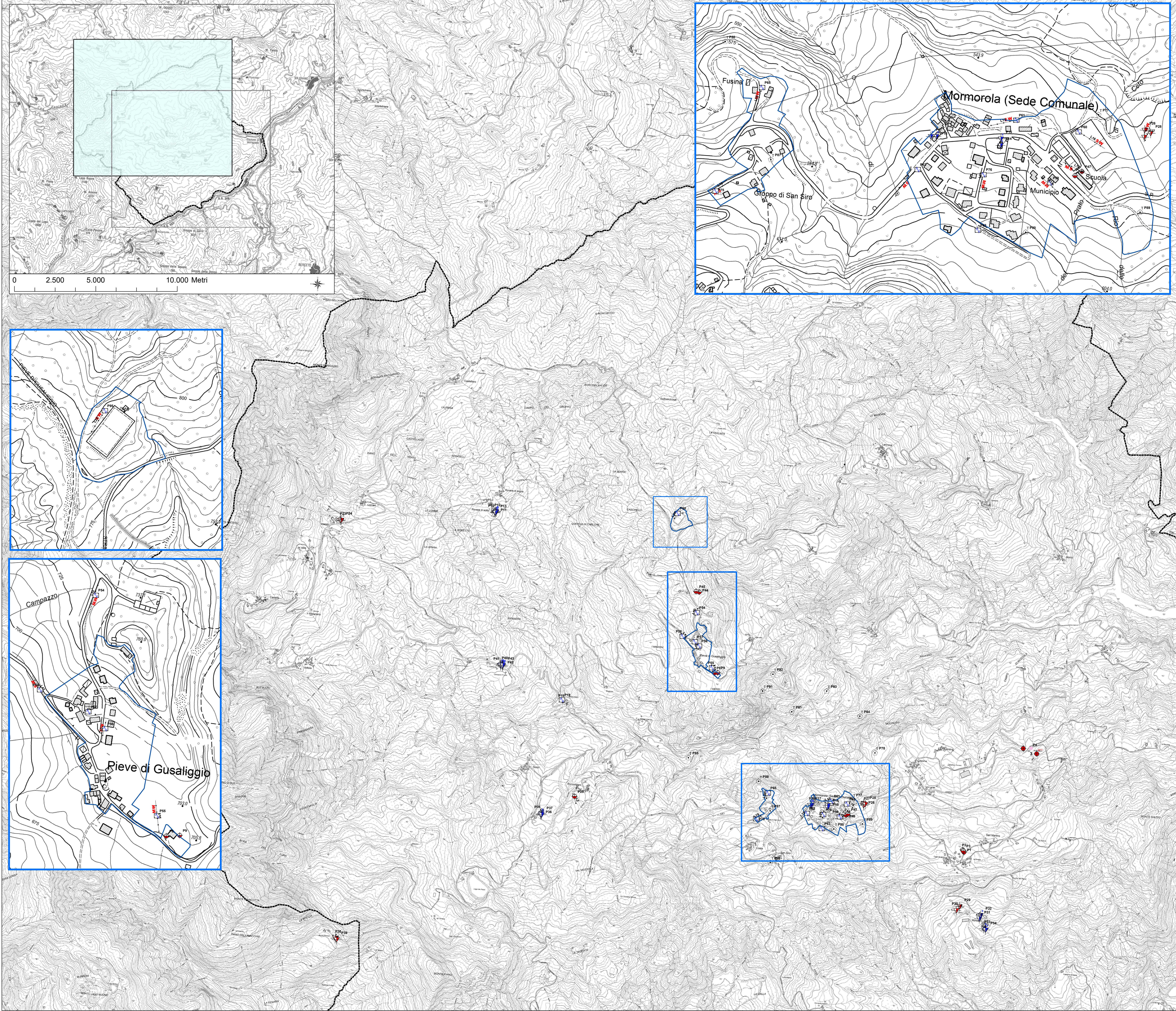
Carta delle indagini

scala 1:10.000

Regione Emilia Romagna
 Comune di Valmozzola (PR)
 Elaborato 1a - Settore Nord



Regione	Soggetti realizzatori:	Data
Emilia Romagna	Dott. Geol. Domenico Bianco Dott. Geol. Gabriele Oppo	Agosto 2021



- ### Legenda
- Area oggetto di studio
 - Confine comunale
- ### Indagini
- Prova penetrometrica statica con punta meccanica (CPT)
 - Prova penetrometrica dinamica super pesante
 - Prova penetrometrica dinamica media
 - Sondaggio a carotaggio continuo che interseca il substrato
 - Sondaggio a carotaggio continuo
 - Trincea o pozzetto esplorativo
 - Prova penetrometrica in foro (SPT)
 - Sito puntuale a cui possono far riferimento più indagini
 - SASW
 - MASW
 - Stazione microtremore a stazione singola
 - Stratigrafia zona MS (teorica)