

# MICROZONAZIONE SISMICA

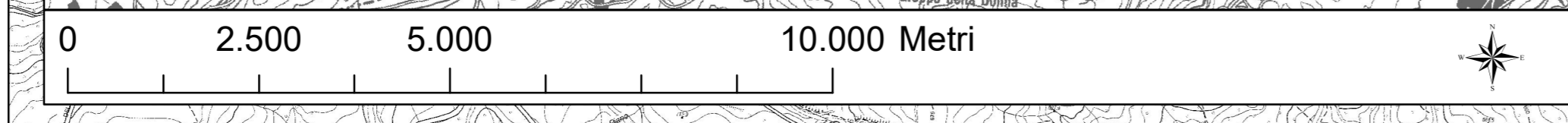
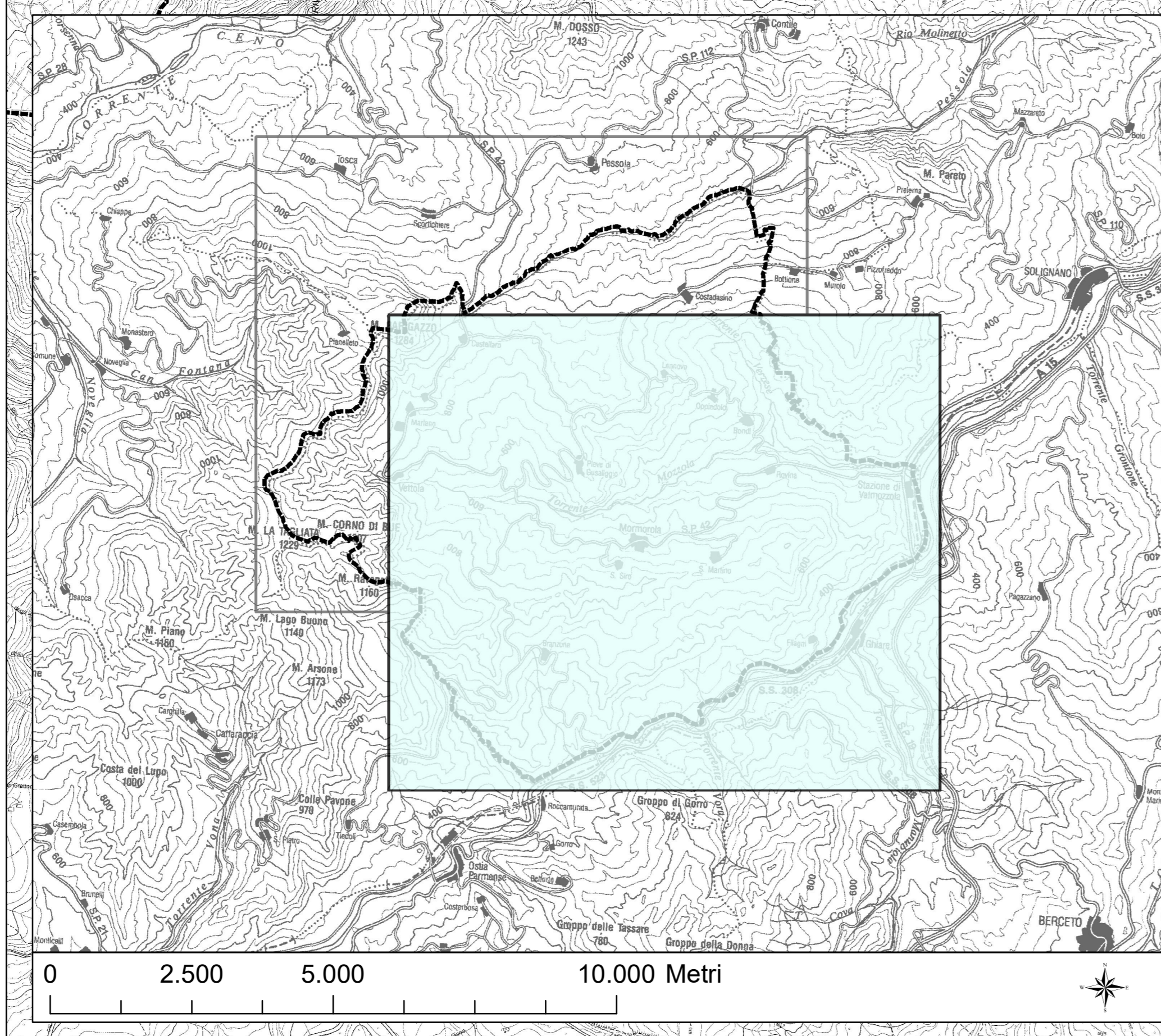
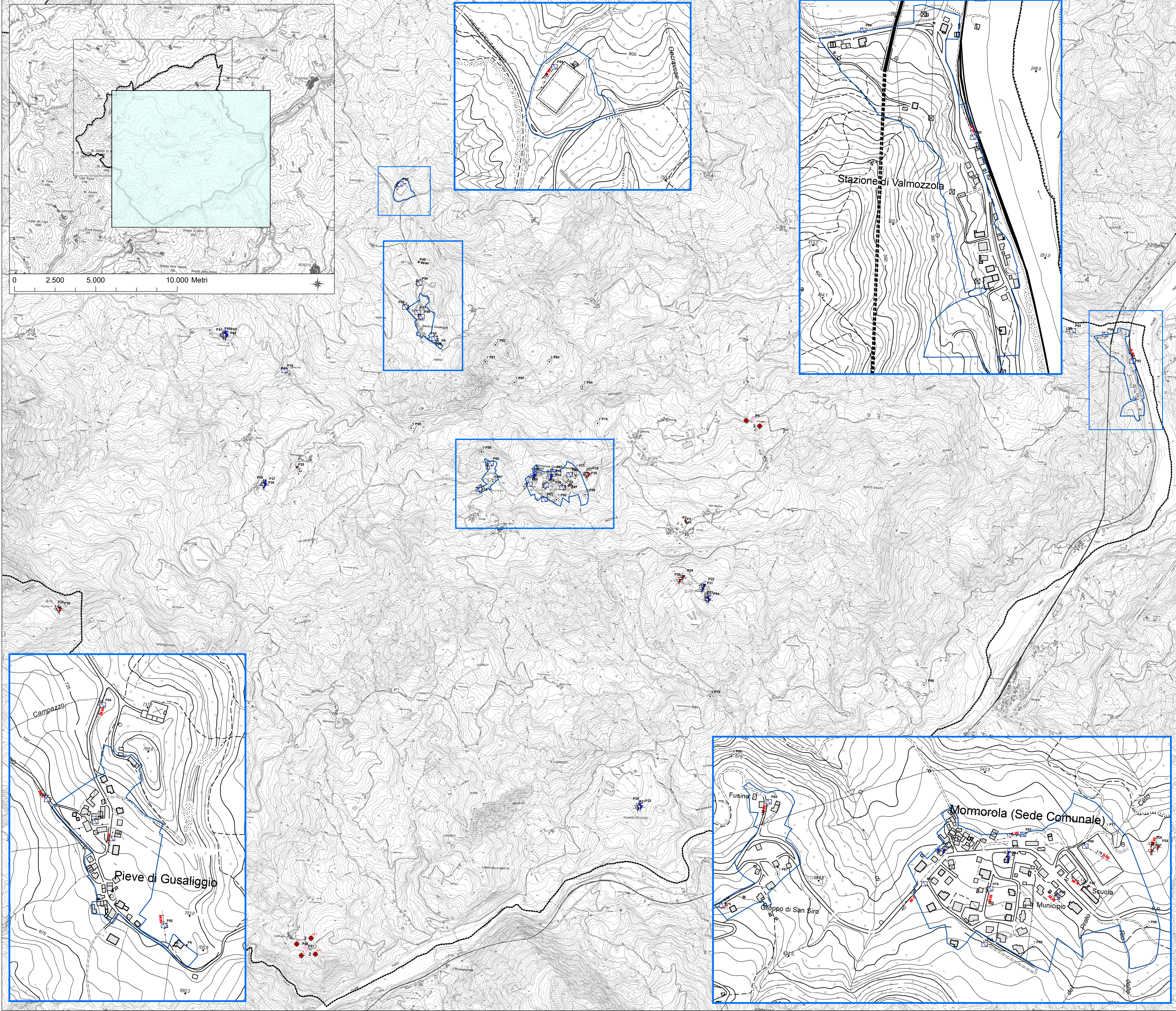
## Carta delle indagini

scala 1:10.000

Regione Emilia Romagna  
 Comune di Valmazzola (PR)  
 Elaborato 1b - Settore Sud



Regione	Soggetti realizzatori:	Data
Emilia Romagna	Dott. Geol. Domenico Bianco Dott. Geol. Gabriele Oppo	Agosto 2021



### Legenda

- Area oggetto di studio
- Confine comunale
- Indagini**
- Prova penetrometrica statica con punta meccanica (CPT)
- Prova penetrometrica dinamica super pesante
- Prova penetrometrica dinamica media
- Sondaggio a carotaggio continuo che intercetta il substrato
- Sondaggio a carotaggio continuo
- Trincea o pozzetto esplorativo
- Prova penetrometrica in foro (SPT)
- Sito puntuale a cui possono far riferimento più indagini
- SASW
- MASW
- Stazione microtremore a stazione singola
- Stratigrafia zona MS (teorica)

