



Attuazione dell'articolo 11 della legge 24 giugno 2009, n. 77

# MICROZONAZIONE SISMICA

## Carta di Microzonazione sismica

### Livello 2 – FA<sub>0,7-1,1 s</sub>

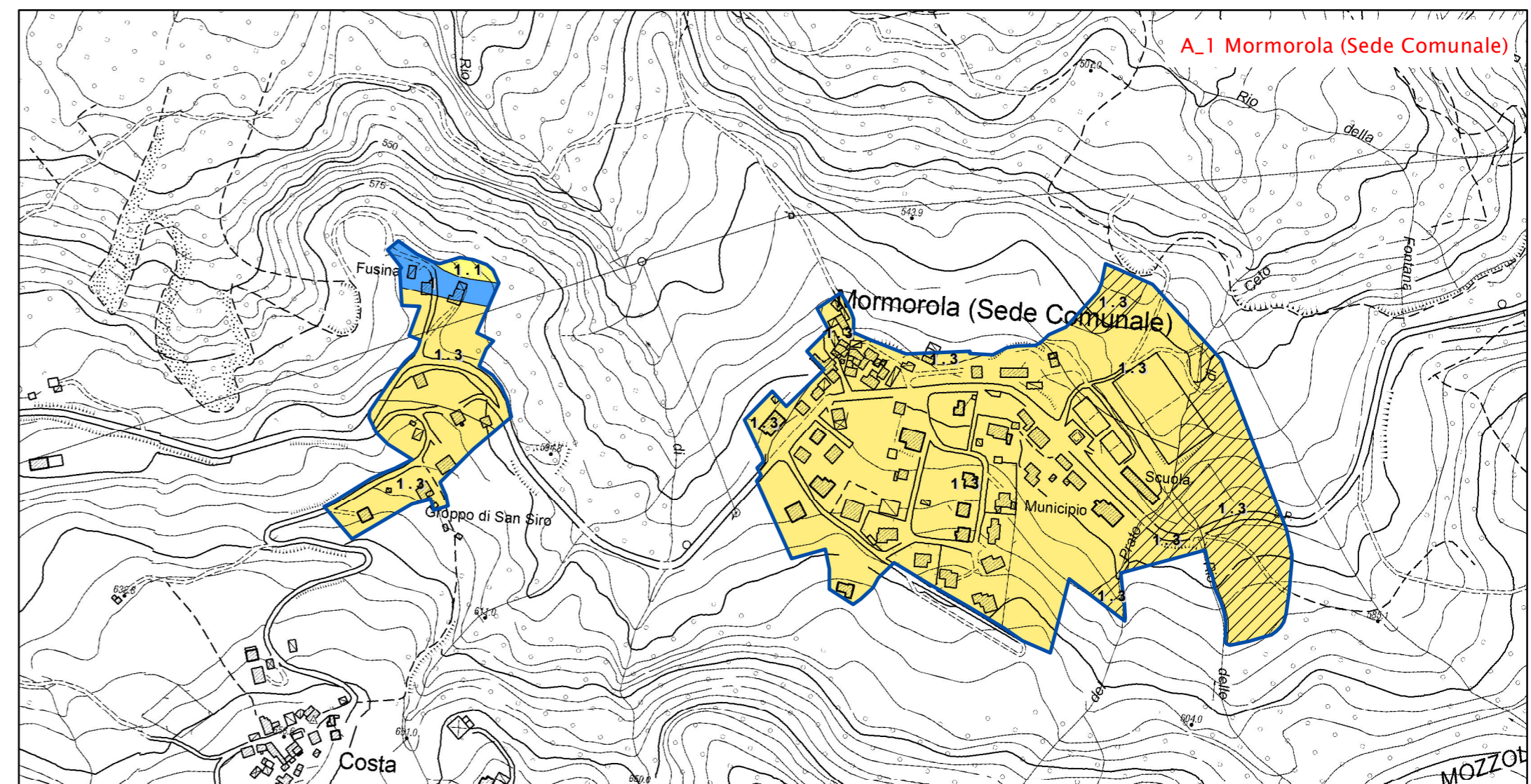
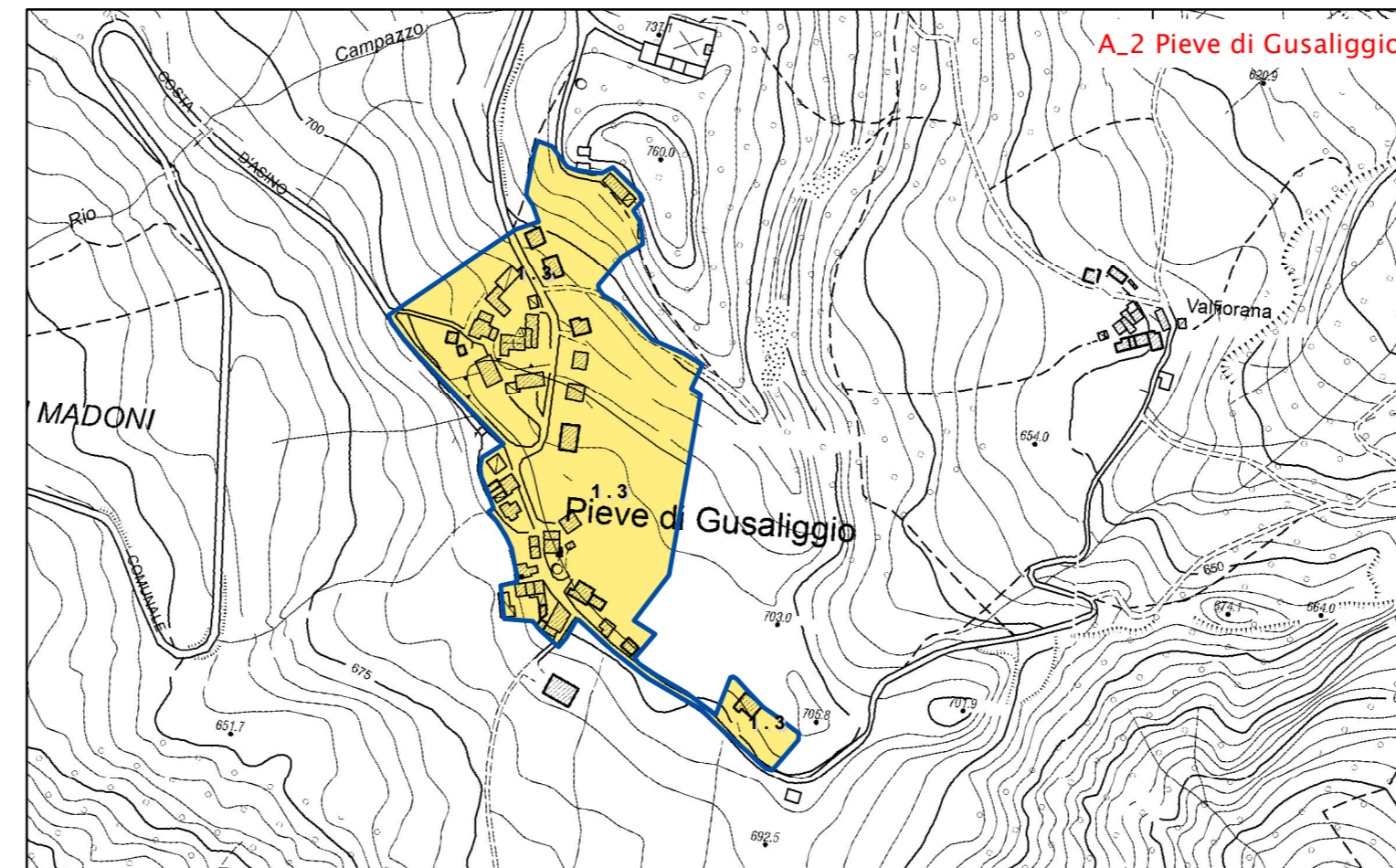
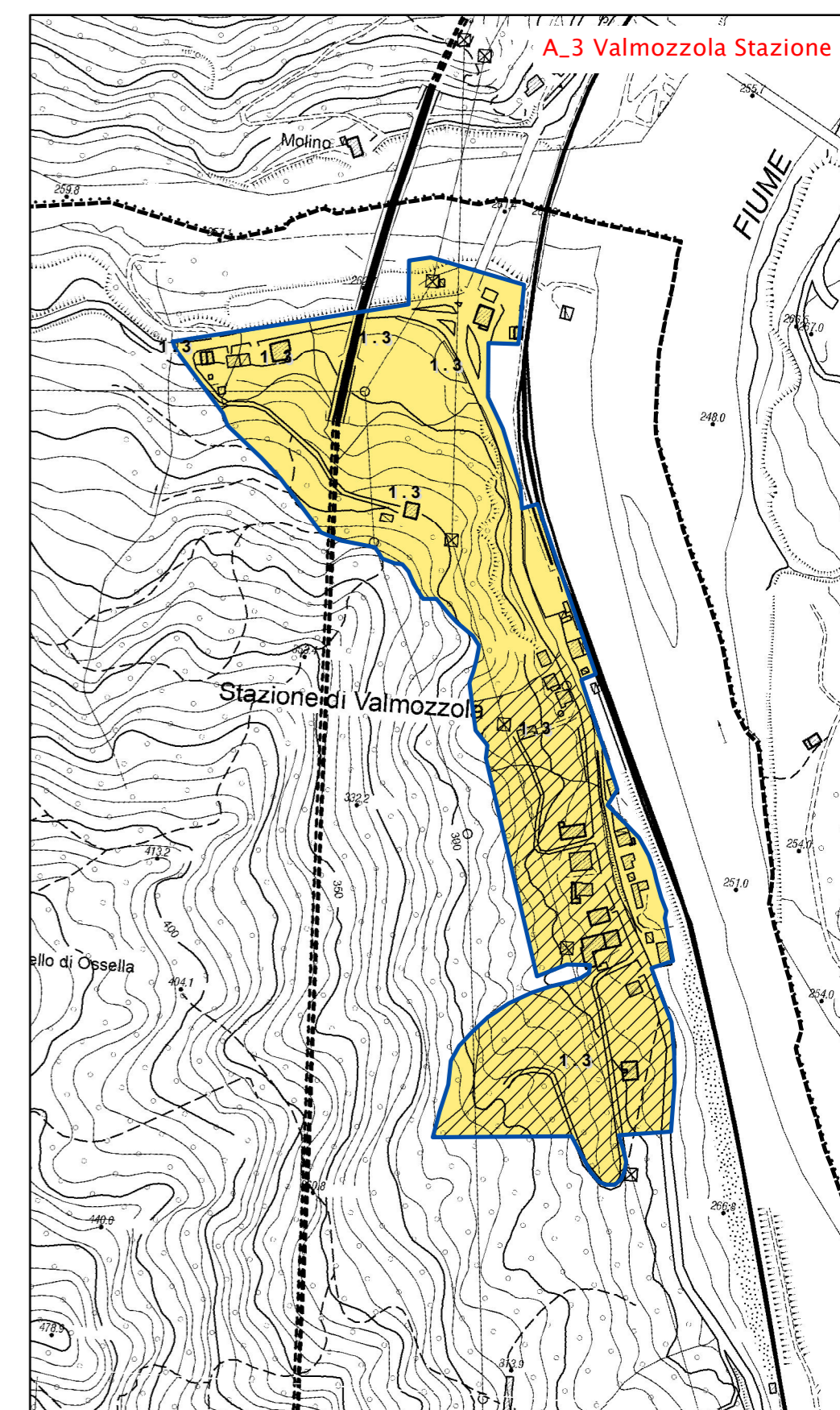
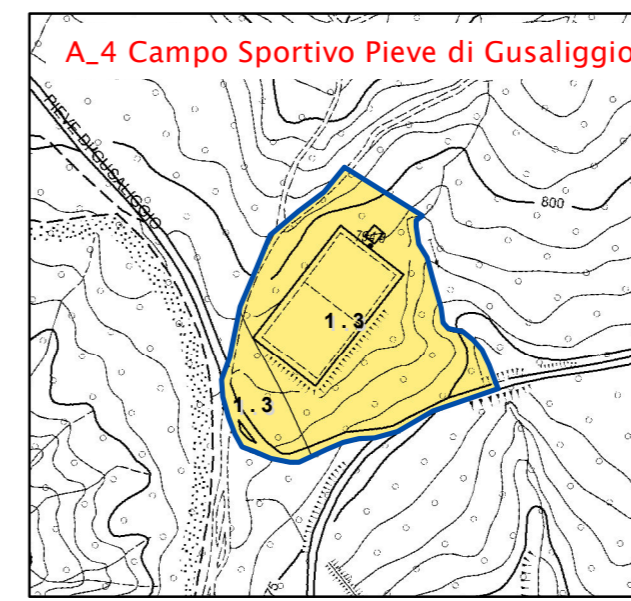
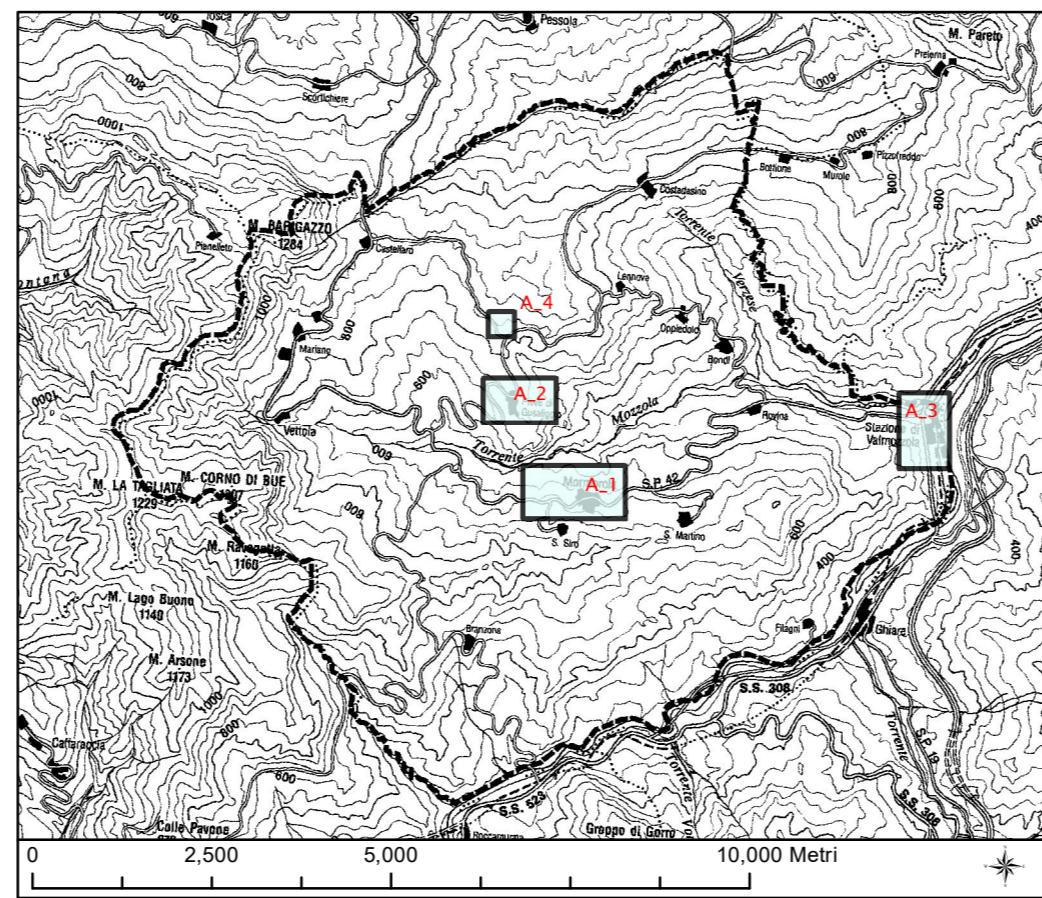
scala 1:5.000

Regione Emilia Romagna  
Comune di Valmozzola (PR)

Elaborato 9



Regione	Soggetti realizzatori:	Data
Emilia Romagna	Dott. Geol. Domenico Bianco Dott. Geol. Gabriele Oppo	Agosto 2021



### Legenda

Area oggetto di studio

Confine comunale

### Zone stabili

FA 0.7-1.1 s = 1

### Zone stabili suscettibili di amplificazioni locali

FA 0.7-1.1 s = 1.1- 1.2

FA 0.7-1.1 s = 1.3 - 1.4

### Zone di attenzione per instabilità (Livello 2)

ZA\_FR - Zona di attenzione per instabilità di versante - FA 0.7-1.1 s = 1.3-1.4

0 100 200 400 Metri

