

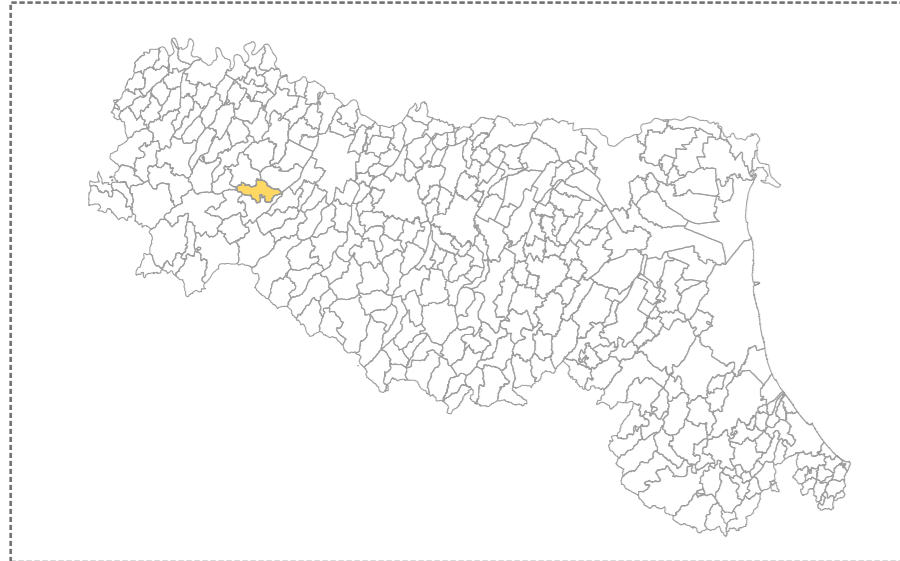
MICROZONAZIONE SISMICA

Carta dei fattori di amplificazione

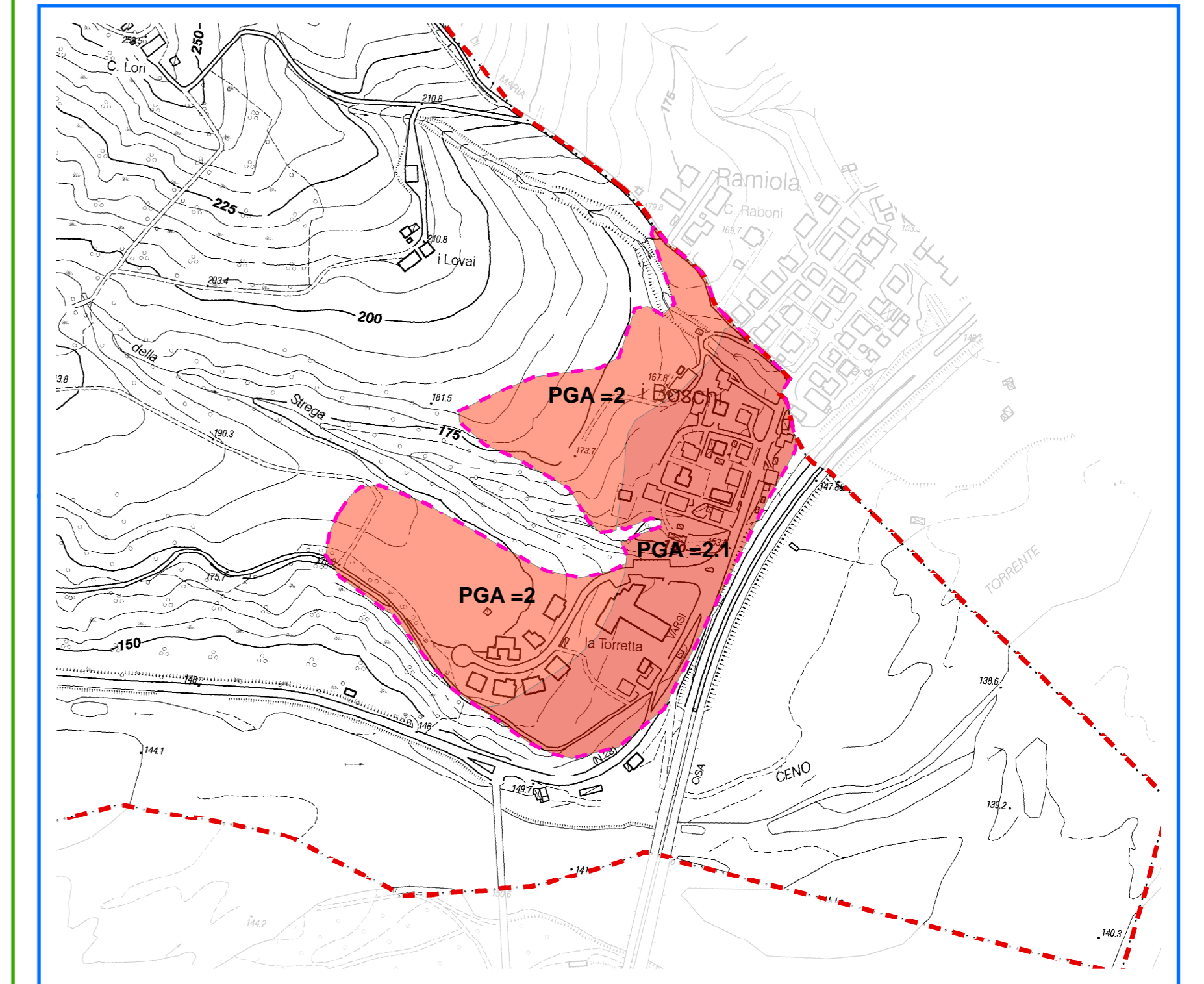
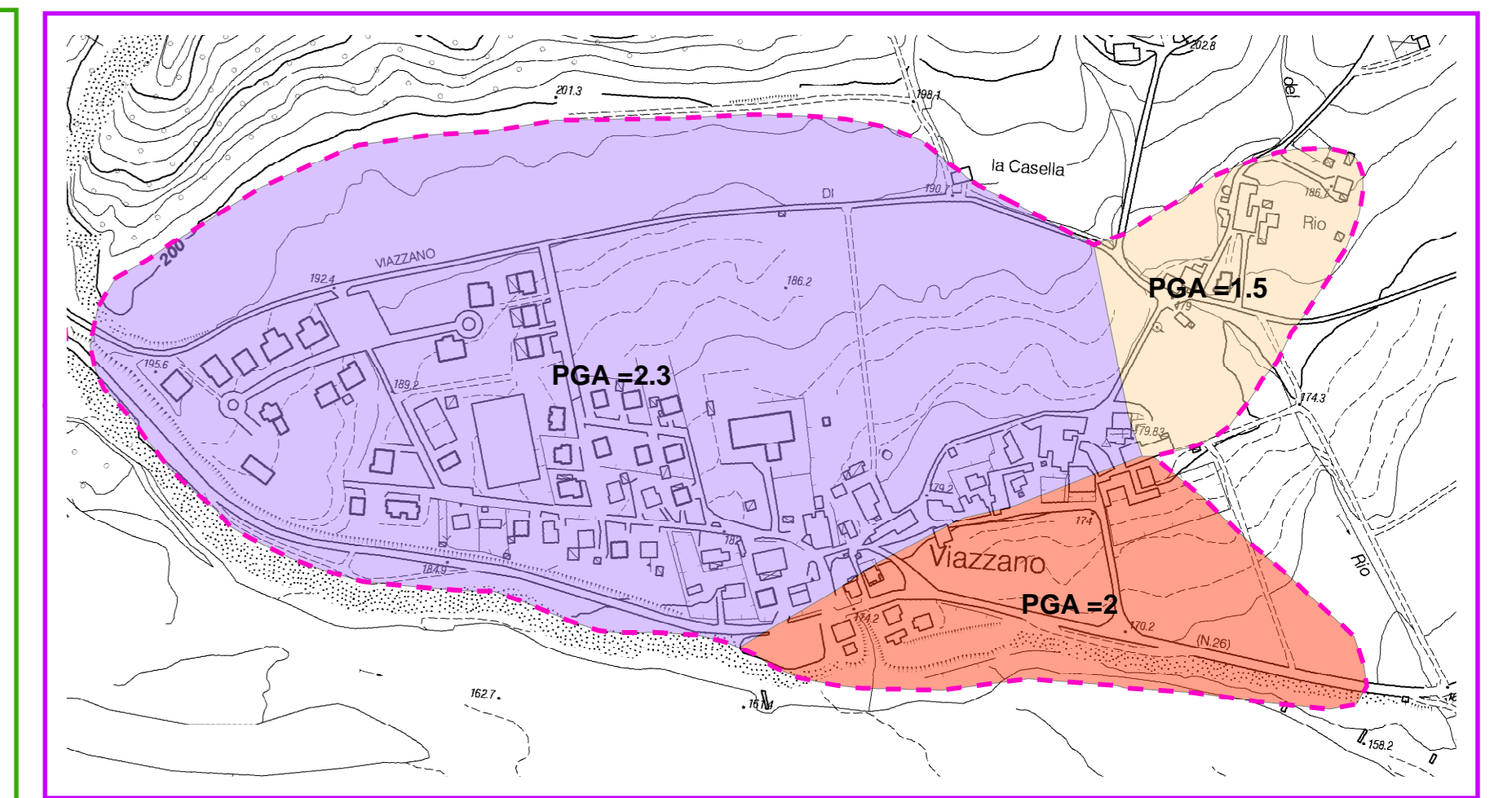
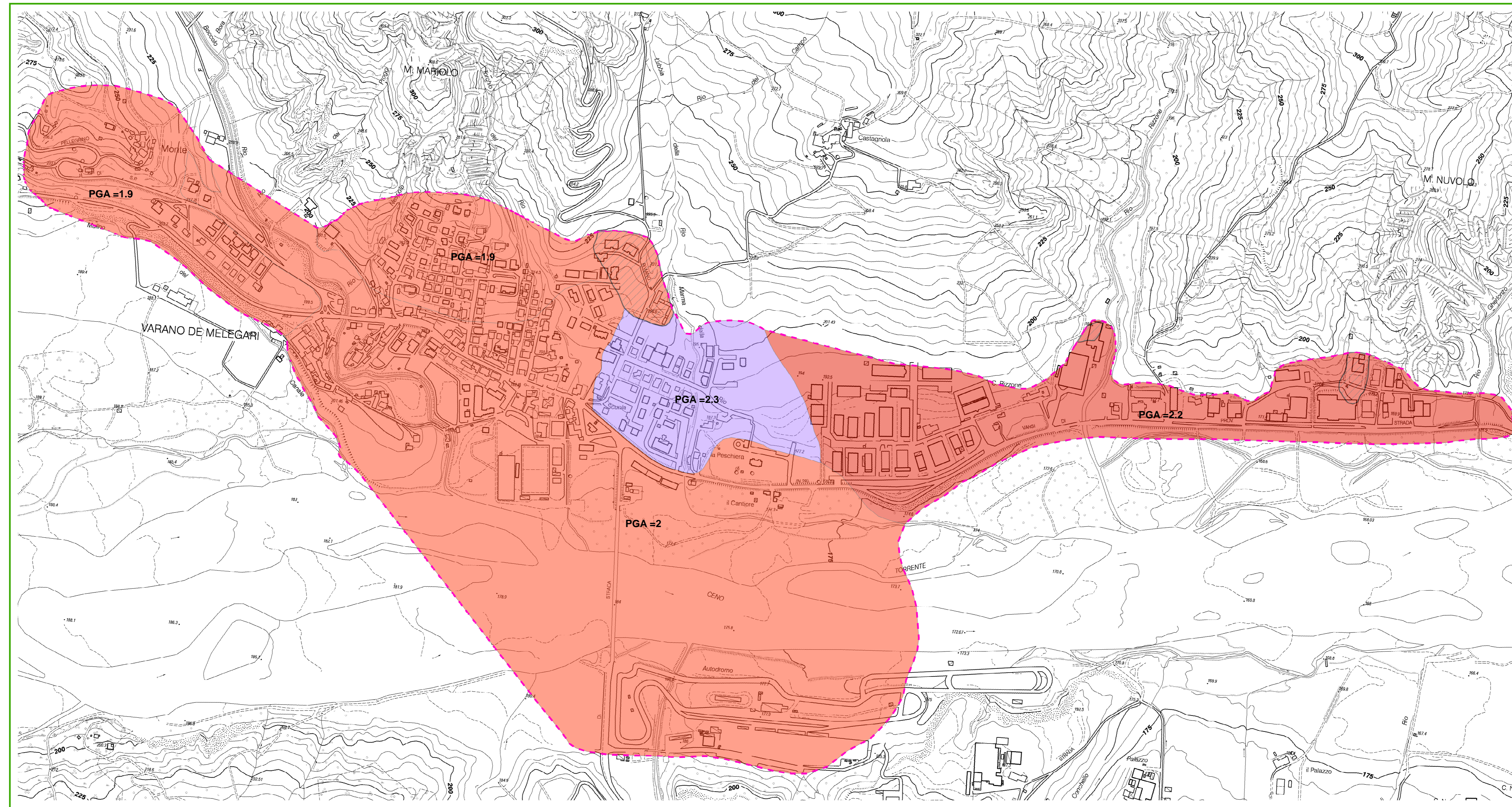
Livello 2 – FA PGA

scala 1 : 5.000

Regione Emilia Romagna
Comune di Varano De' Melegari



Regione REGIONE EMILIA ROMAGNA	Soggetto realizzatore COMUNE DI VARANO DE' MELEGARI	Data Luglio 2016
Segreteria Regionale per l'Ambiente	Progettista: Dr. Geol. Matteo Collareda	
	Collaboratore: Dr.ssa Geol. Claudia Tomassoli	Integrazioni Marzo 2017



Legenda

Zone suscettibili di amplificazioni locali – FA PGA

- FA = 1.5 - 1.6
- FA = 1.9 - 2.0
- FA = 2.1 - 2.2
- FA = 2.3 - 2.4

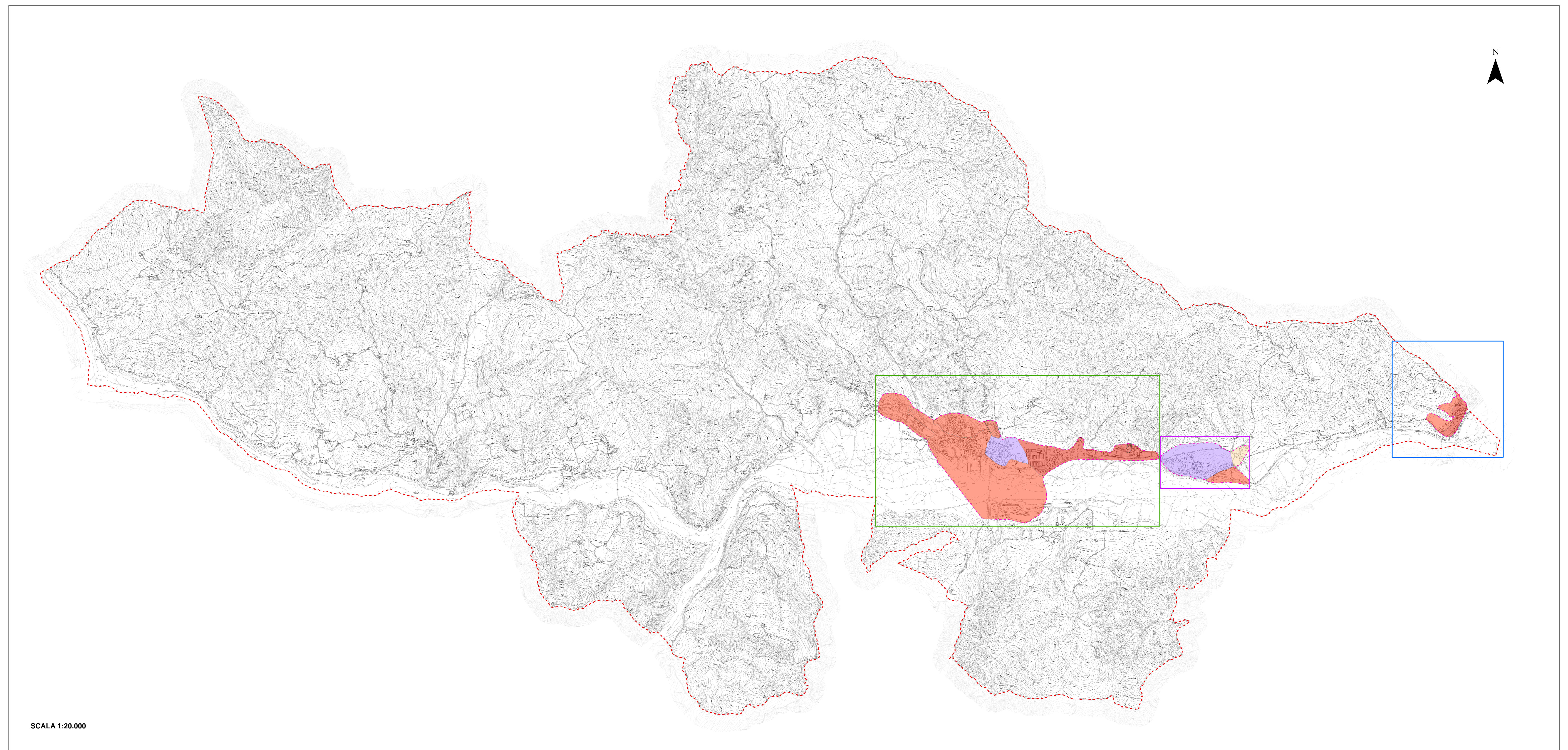
Zone di attenzione per instabilità

ZA,FR – Zona di Attenzione per instabilità di versante

Confine comunale

Area Microzonata – Livello 2

0 125 250 500 Metri



SCALA 1:20.000