

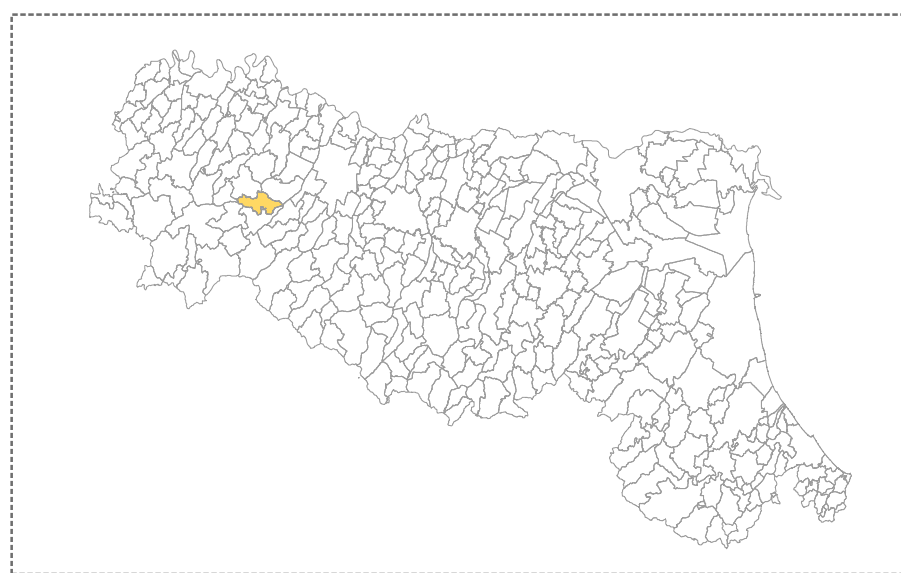
# MICROZONAZIONE SISMICA

## Carta dei fattori di amplificazione

### Livello 2 - FA 0.1-0.5s

scala 1 : 5.000

Regione Emilia Romagna  
Comune di Varano De' Melegari



Regione REGIONE EMILIA ROMAGNA	Soggetto realizzatore COMUNE DI VARANO DE' MELEGARI	Data Luglio 2016
Segreteria Regionale per l'Ambiente	Progettista: Dr. Geol. Matteo Collareda	
	Collaboratore: Dr.ssa Geol. Claudia Tomassoli	Integrazioni Marzo 2017

#### Legenda

Zone suscettibili di amplificazioni locali - FA 0.1-0.5s

- FA = 1.3 - 1.4
- FA = 1.7 - 1.8
- FA = 1.9 - 2.0
- FA = 2.3 - 2.4
- FA = 2.5 - 3.0

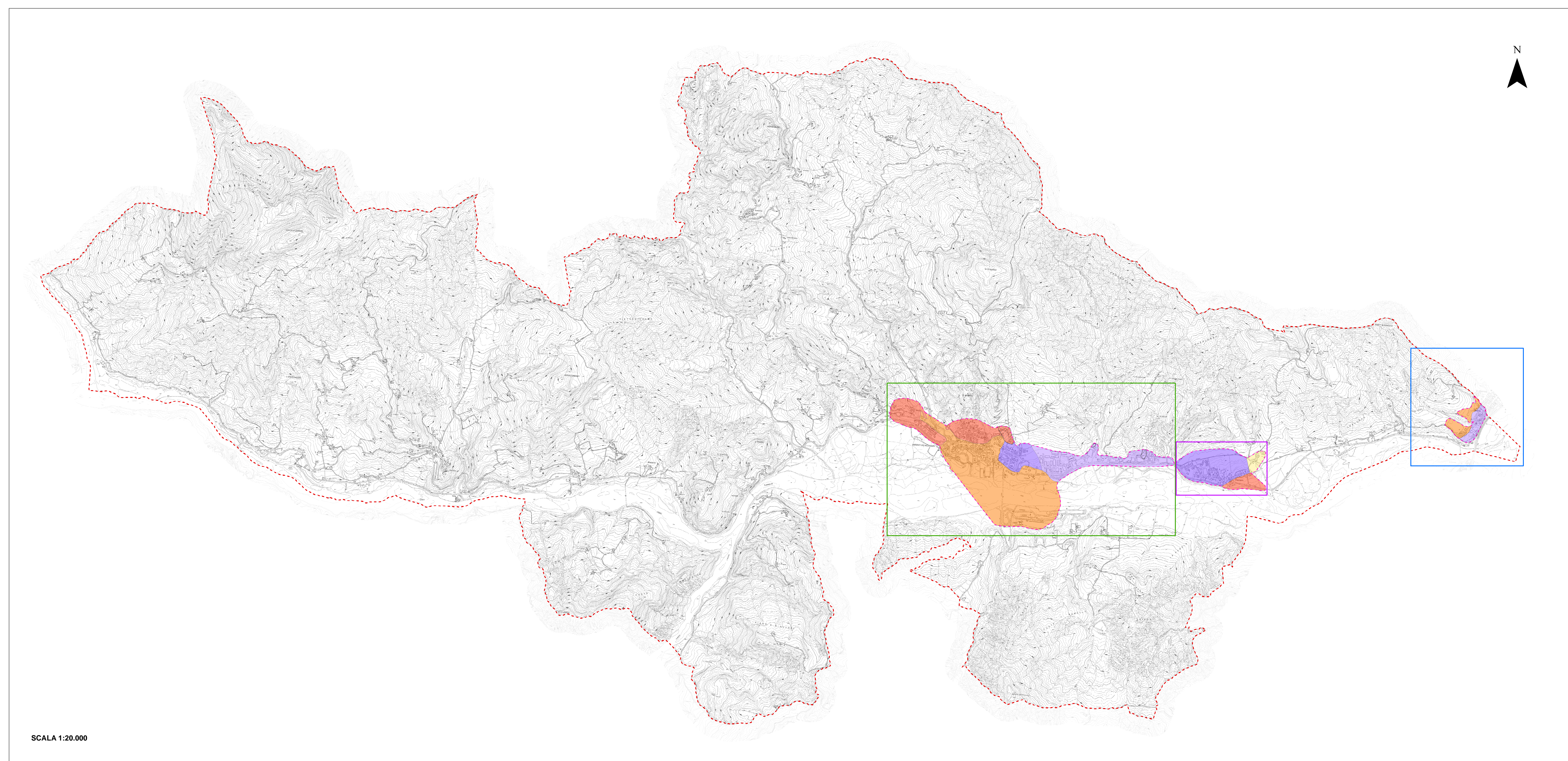
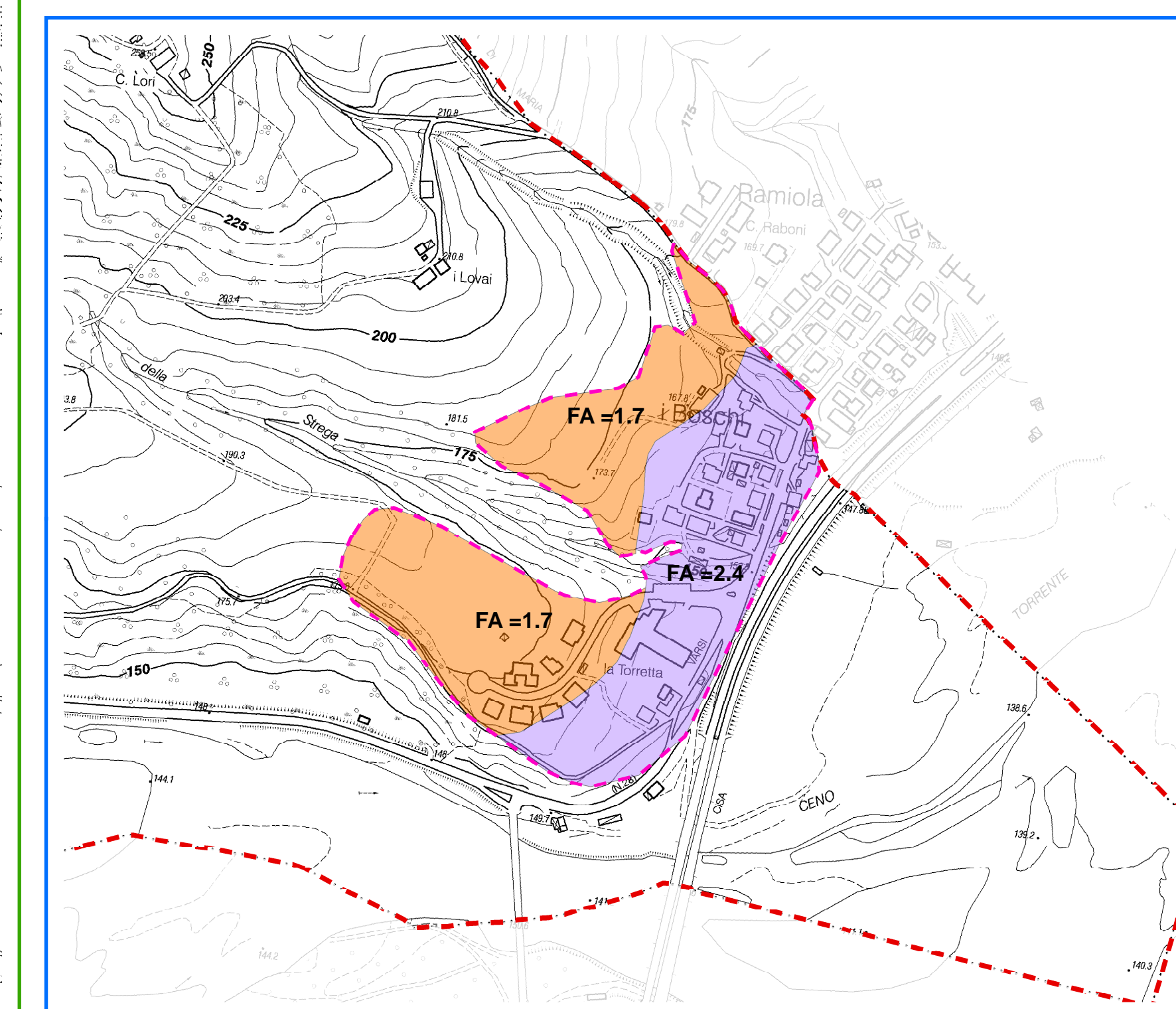
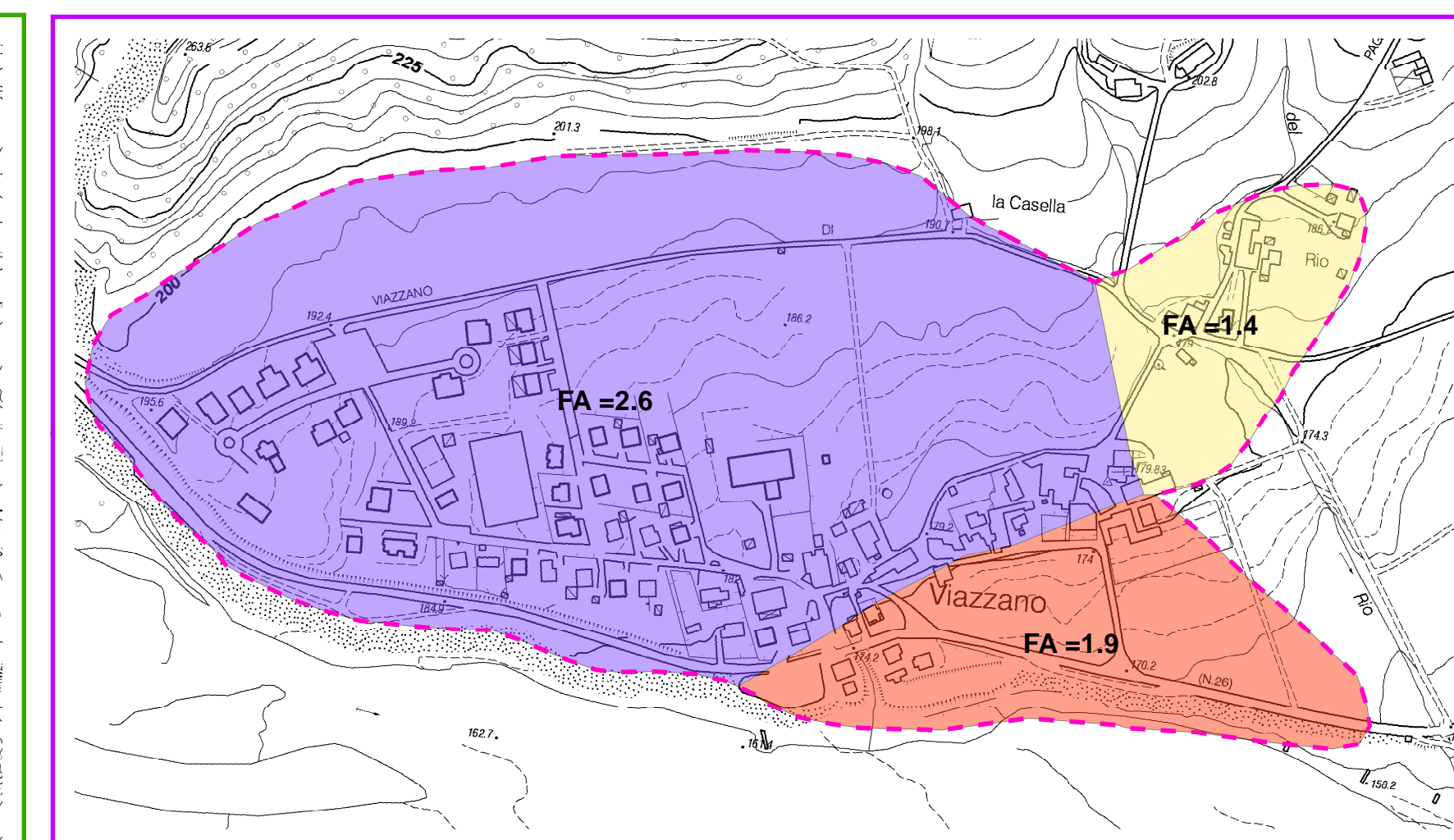
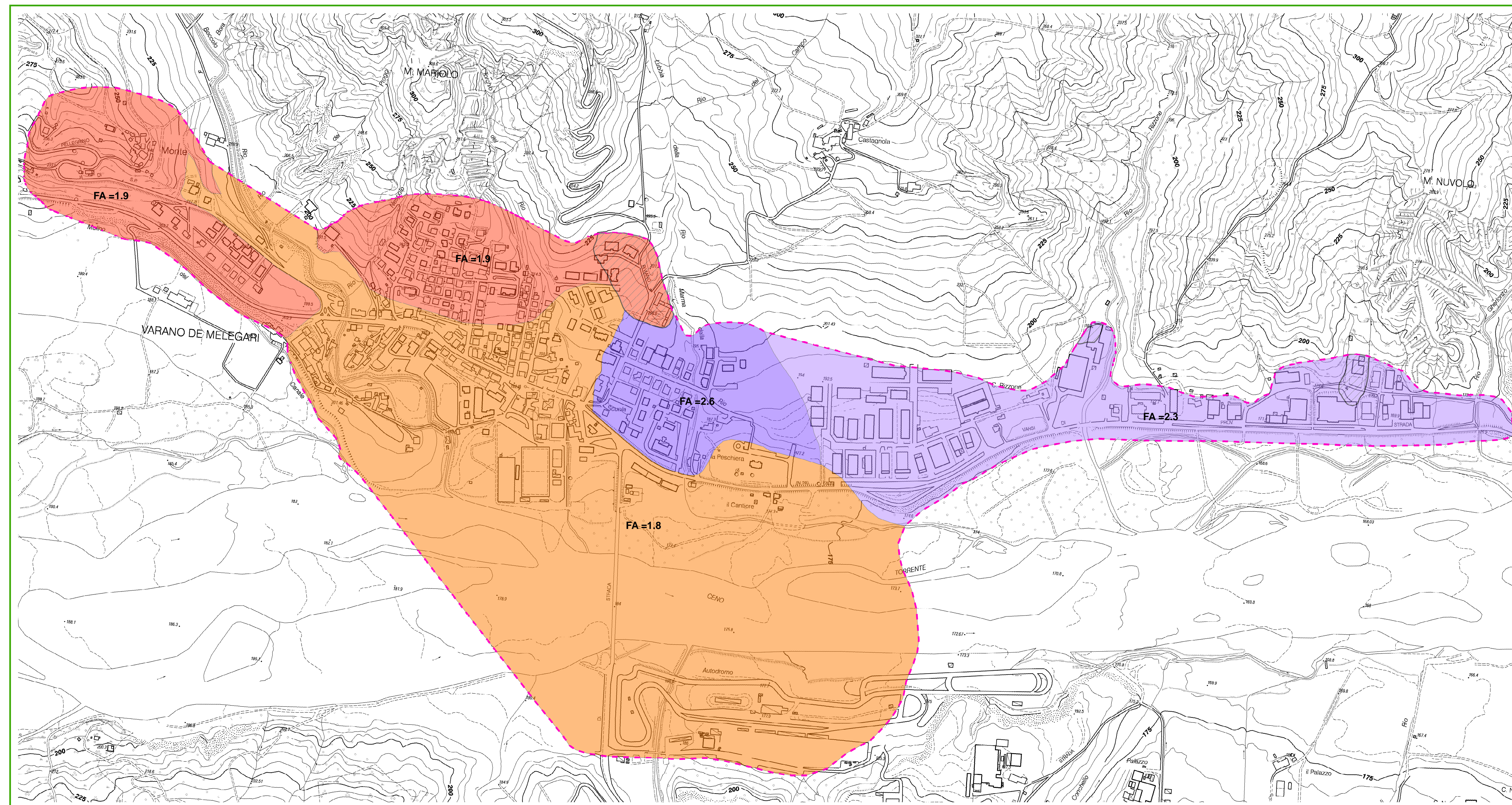
Zone di attenzione per instabilità

ZA\_FR - Zona di Attenzione per Instabilità di versante

Confine comunale

Area Microzonata - Livello 2

0 125 250 500 Metri



SCALA 1:20.000