

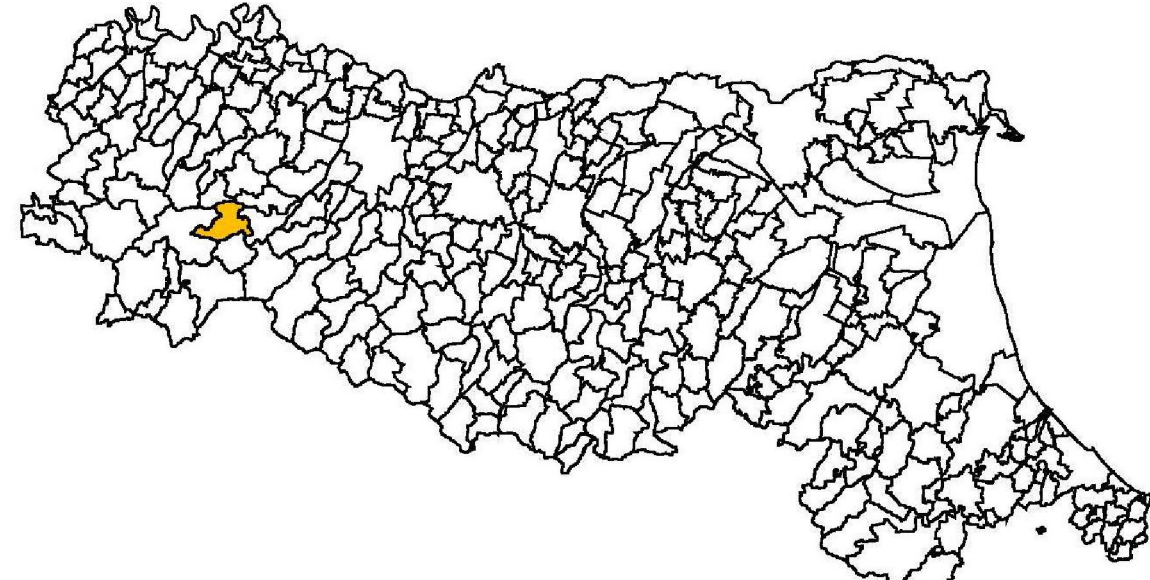


Attuazione dell'articolo 11 della legge 24 giugno 2009, n.77

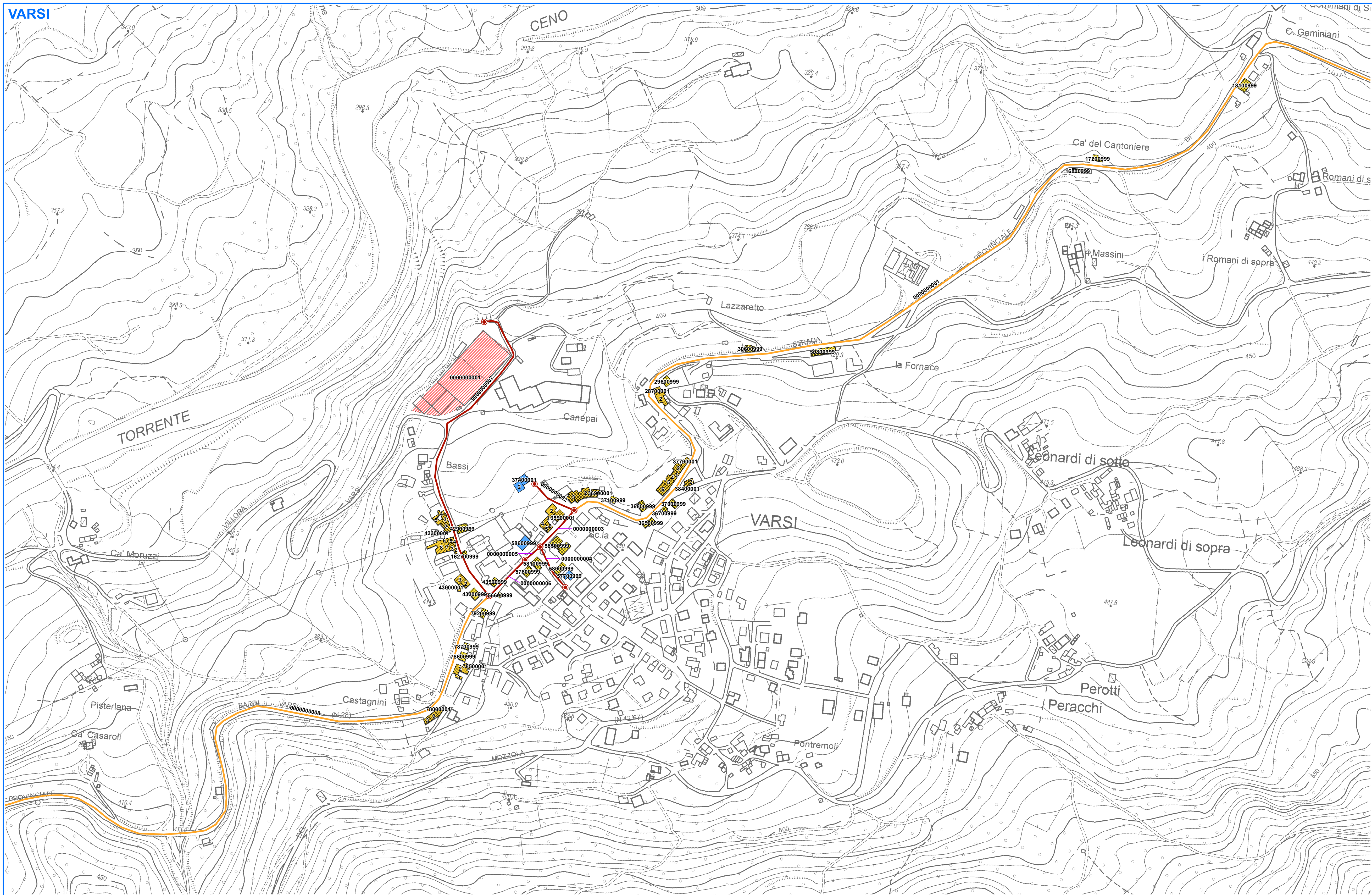
ANALISI DELLA CONDIZIONE LIMITE PER L'EMERGENZA (CLE)

scala 1:3.000

Regione Emilia-Romagna
Comune di Varsi



Regione	Soggetto realizzatore	Data
Emilia-Romagna	Unione Valli Taro e Ceno Capogruppo/Mandatario: ENGE0 s.r.l. Mandanti: Dott. Geol. Marco Baldi Dott. Geol. Domenico Bianco Dott. Geol. Stefano Castagnetti Dott. Geol. Massimiliano Trauzzi	Settembre 2016

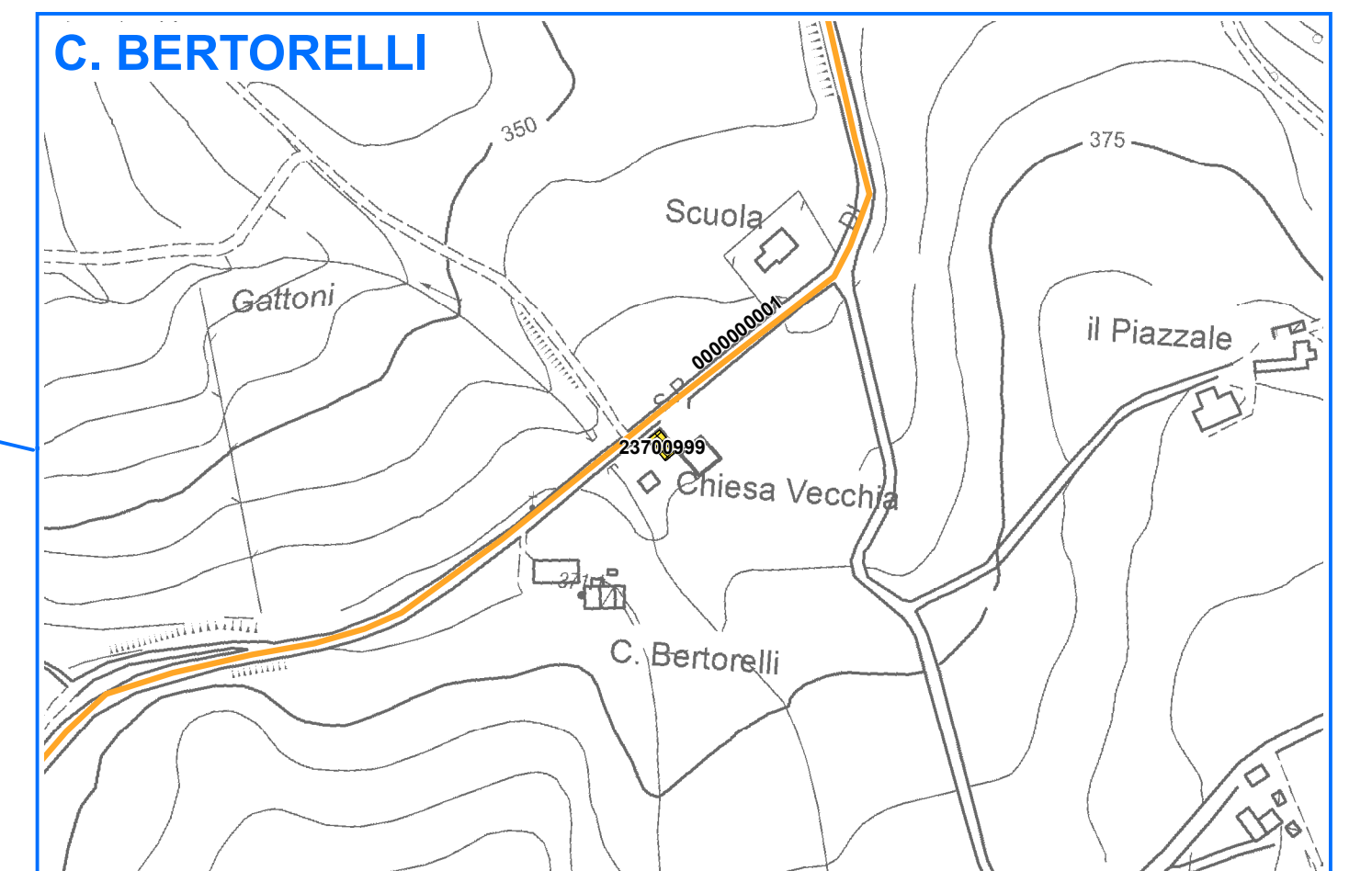
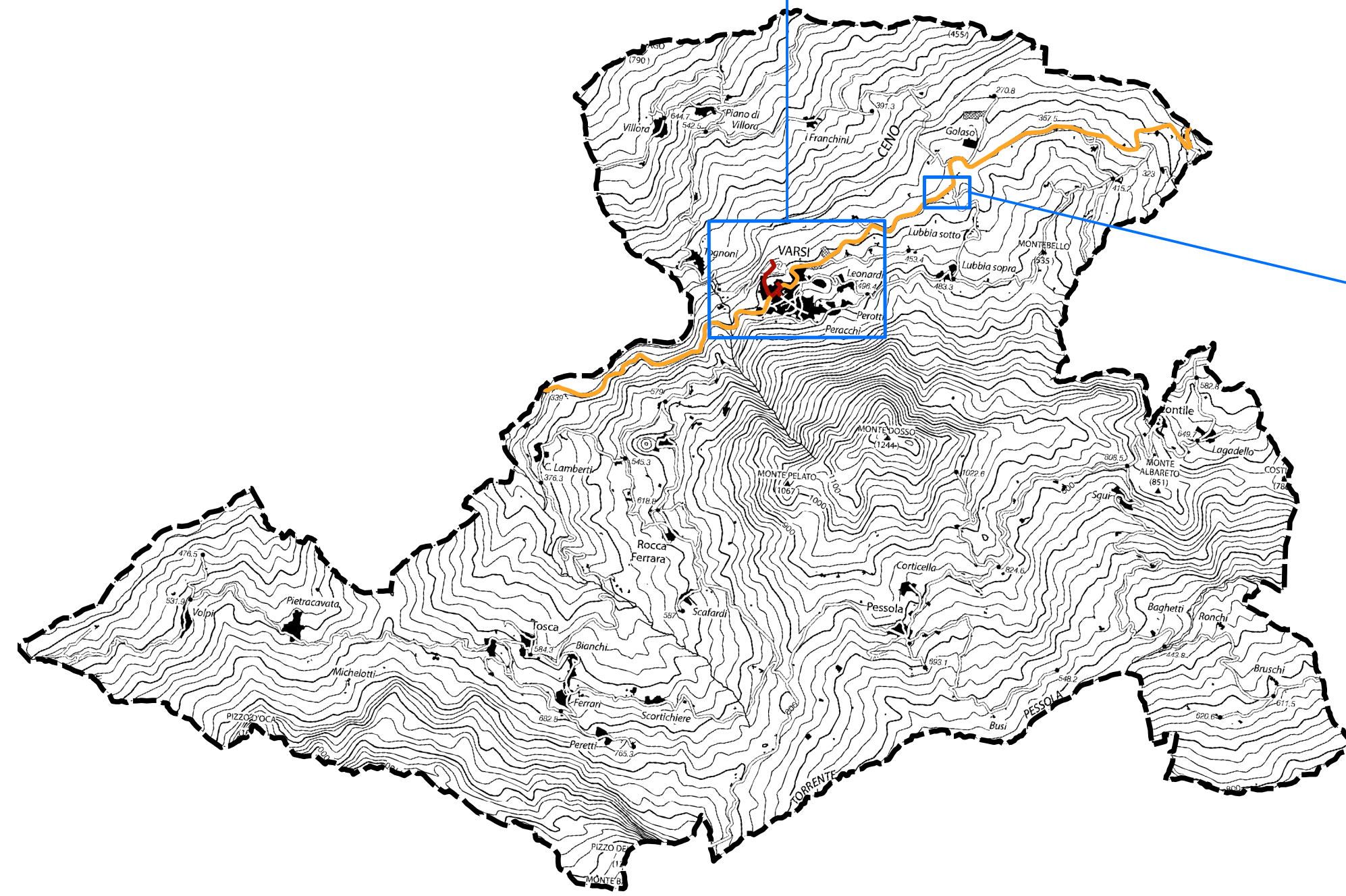


Legenda

Codice Provincia: 034
Codice Comune: 046

Sistema di gestione dell'emergenza

- Edificio strategico
- Area di emergenza (AMMASSAMENTO)
- Area di emergenza (RICOVERO)
- Area di emergenza (AMMASSAMENTO - RICOVERO)
- Infrastruttura di connessione
- Infrastruttura di accessibilità
- Aggregato strutturale interferente
- Unità strutturale interferente appartenente ad un AS
- Unità strutturale non interferente appartenente ad un AS
- Unità strutturale interferente isolata
- Confine comunale



0 75 150 300 Metri

Base cartografica: DBTR2013 - Regione Emilia-Romagna