

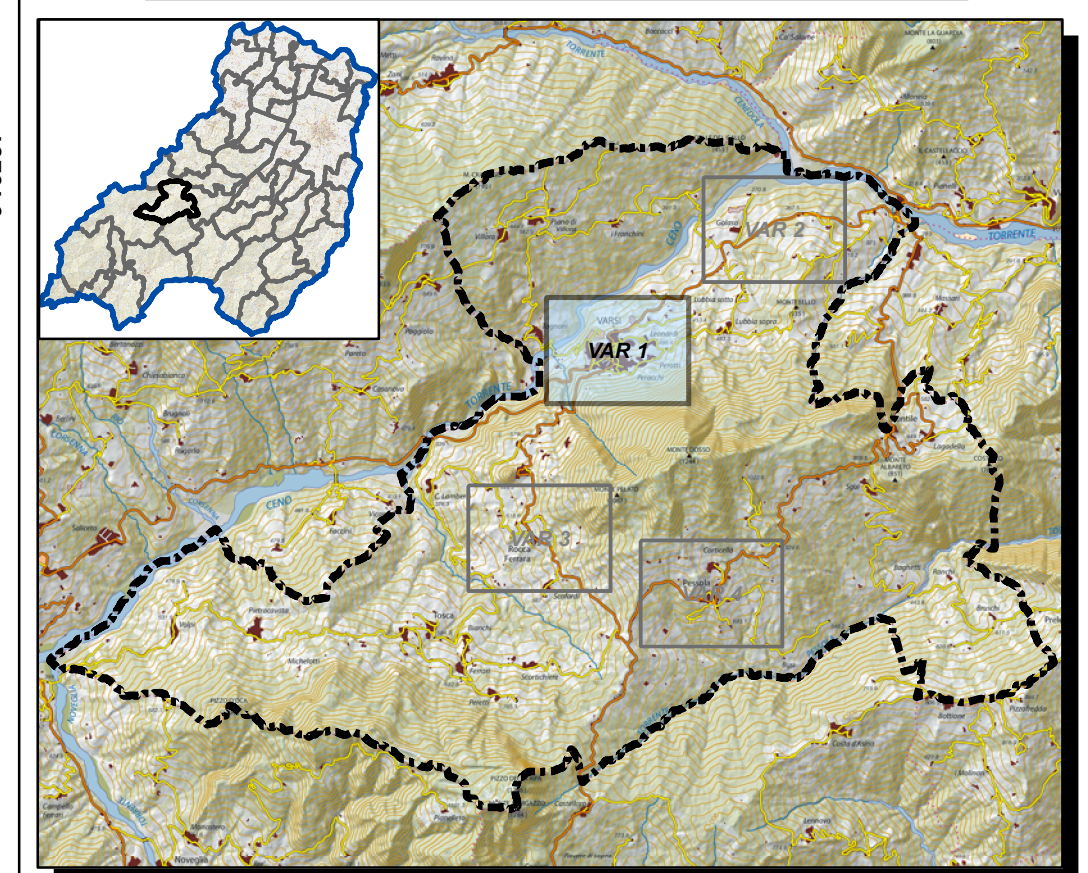
LEGENDA

Perimetro ambito comunale
 Prove geognostiche progressive
 VAR_O_0_01 Prova penetrometrica dinamica DP
 VAR_O_0_02 Sondaggio a carotaggio continuo
 VAR_O_0_03 Prova sismica passiva (HVSR)
 VAR_O_0_04 Stendimento sismico a rifrazione

PROVE GEOGNOSTICHE ESEGUITE A CORREDO DELLO STUDIO

PROVA	CODICE PROVA	CLASSE DI QUALITA' DELLA PROVA
VAR_N_T_01	A1	B1
VAR_N_T_02	A1	B1
VAR_N_T_03	A1	B1
VAR_N_T_04	A1	B1
VAR_N_T_05	A1	B1
VAR_N_T_06	A1	B1
VAR_N_T_07	A1	B1
VAR_N_T_08	A1	B1
VAR_N_T_09	A1	B1
VAR_N_T_10	A1	B1
VAR_N_T_11	A1	B1
VAR_N_T_12	A1	B1

A1: Prova affidabile che presenta almeno un picco chiaro
 B1: Prova da interpretare che presenta almeno un picco chiaro
 B2: Prova da interpretare che non presenta picchi chiari



Servizio geologico
 territorio e del suolo

COMUNE DI VARSÌ

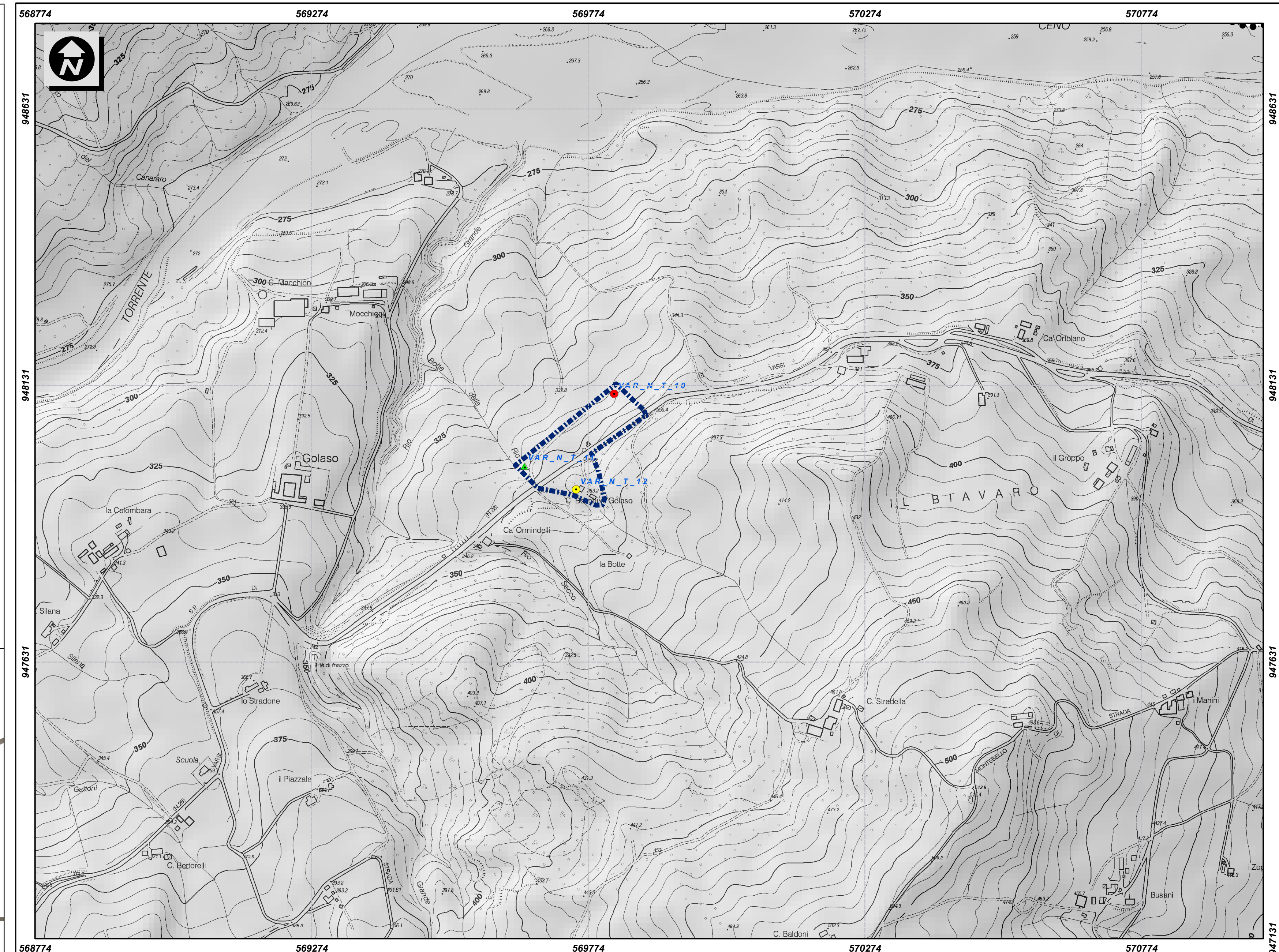
Data: Gennaio 2012

**STUDIO DI MICROZONAZIONE
 SISMICA (PRIMO E SECONDO LIVELLO DI APPROFONDIMENTO),
 DI CUI ALL'ORDINANZA DEL PRESIDENTE DEL CONSIGLIO DEI MINISTRI
 N. 3607/2010, E S.M.I. E DECRETO N. 842/2010, 19 DICEMBRE 2010
 DEL CAPO DEL DIPARTIMENTO DELLA PROTEZIONE CIVILE.**

AMBITO COMUNALE n° 1 - VARSÌ CAPOLUOGO

Tav. 1a - Carta delle indagini
Scala 1:5.000

Dott. Geol. Federico Maselli
 Dott. Geol. Massimiliano Traversi
 Strada Bologna 22 - 43017 Pellegrino Parmense (PR) Tel. 0521/83644



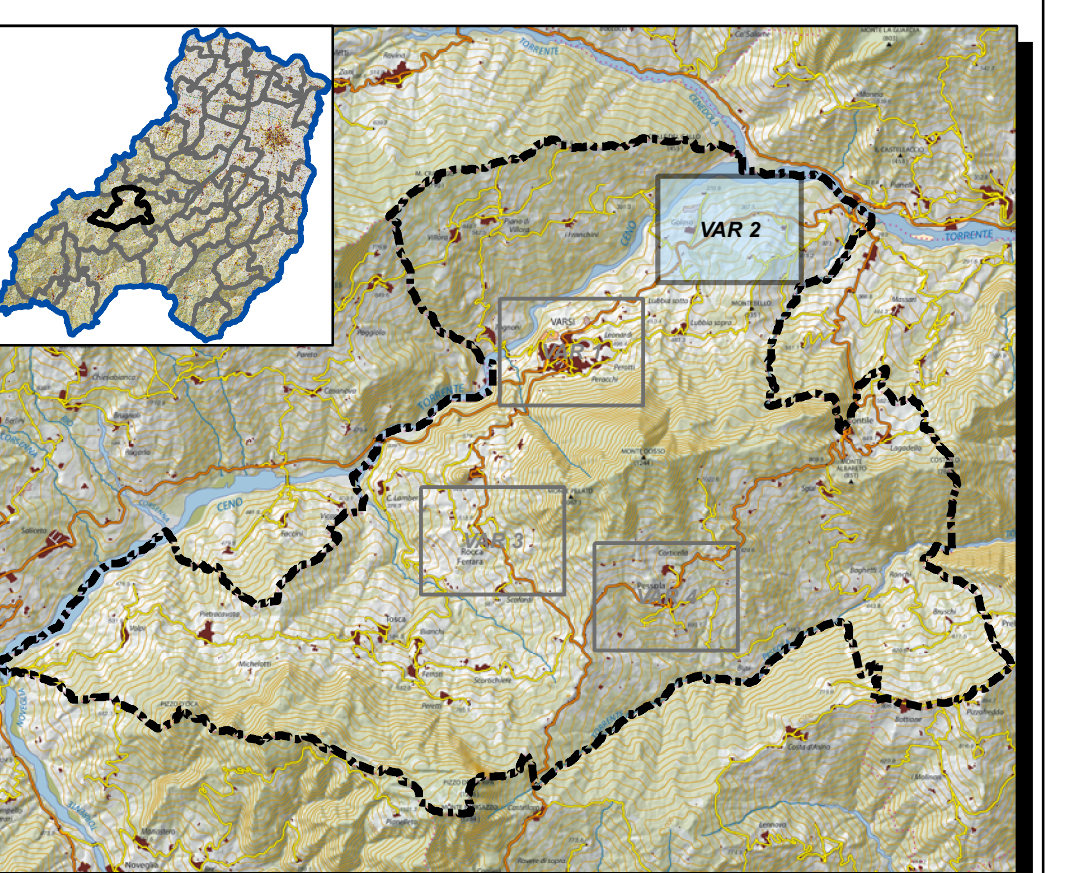
LEGENDA

Perimetro ambito comunale
 Prove geognostiche progressive
 Confine comunale

PROVE GEOGNOSTICHE ESEGUITE A CORREDO DELLO STUDIO

PROVA	CODICE PROVA	CLASSE DI QUALITA' DELLA PROVA
VAR_N_T_01	A1	B1
VAR_N_T_02	A1	B1
VAR_N_T_03	A1	B1
VAR_N_T_04	A1	B1
VAR_N_T_05	A1	B1
VAR_N_T_06	A1	B1
VAR_N_T_07	A1	B1
VAR_N_T_08	A1	B1
VAR_N_T_09	A1	B1
VAR_N_T_10	A1	B1
VAR_N_T_11	A1	B1
VAR_N_T_12	A1	B1

A1: Prova affidabile che presenta almeno un picco chiaro
 B1: Prova da interpretare che presenta almeno un picco chiaro
 B2: Prova da interpretare che non presenta picchi chiari



Servizio geologico
 territorio e del suolo

COMUNE DI VARSÌ

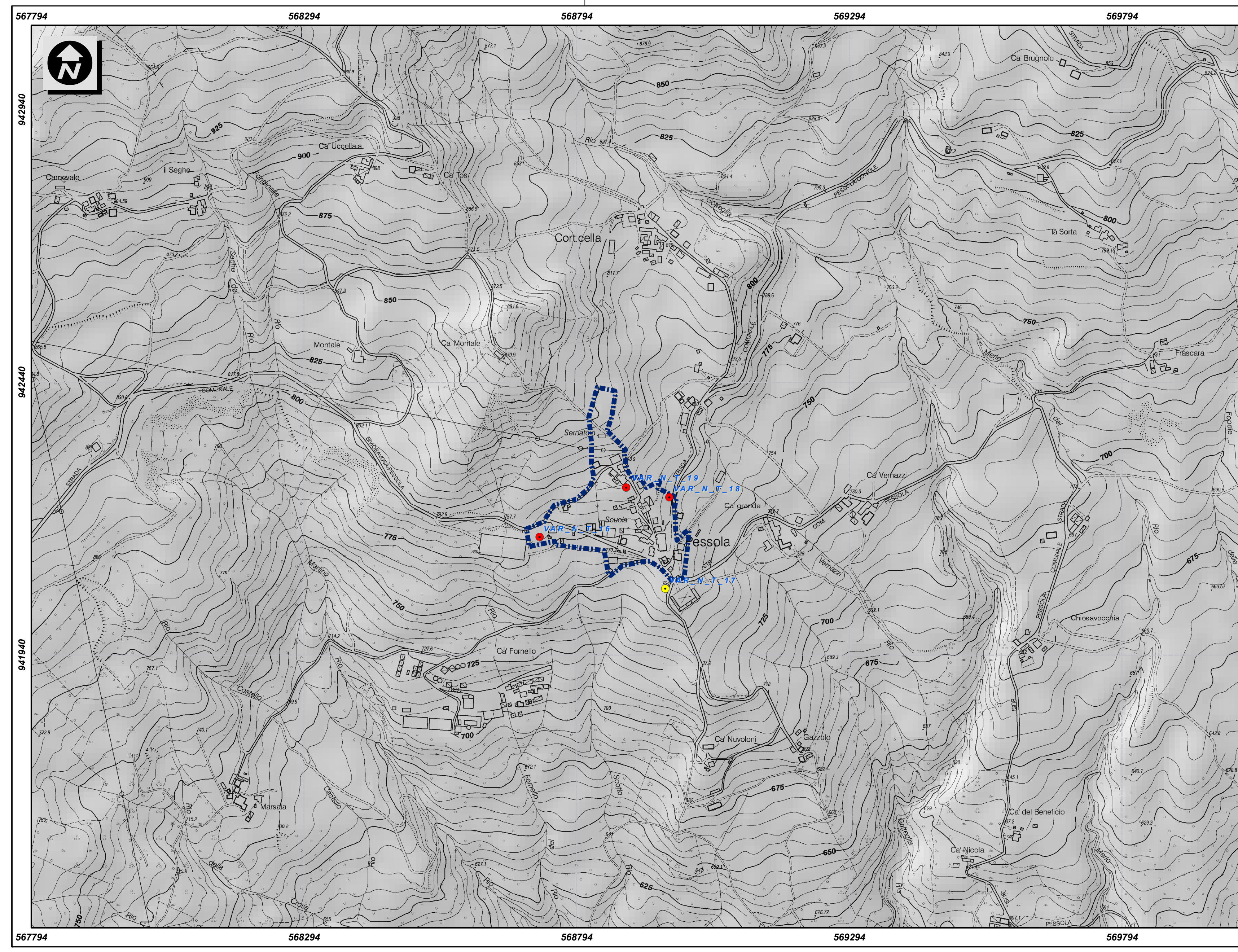
Data: Gennaio 2012

**STUDIO DI MICROZONAZIONE
 SISMICA (PRIMO E SECONDO LIVELLO DI APPROFONDIMENTO),
 DI CUI ALL'ORDINANZA DEL PRESIDENTE DEL CONSIGLIO DEI MINISTRI
 N. 3607/2010, E S.M.I. E DECRETO N. 842/2010, 19 DICEMBRE 2010
 DEL CAPO DEL DIPARTIMENTO DELLA PROTEZIONE CIVILE.**

AMBITO COMUNALE n° 2 - GOLASO

Tav. 1b - Carta delle indagini
Scala 1:5.000

Dott. Geol. Federico Maselli
 Dott. Geol. Massimiliano Traversi
 Strada Bologna 22 - 43017 Pellegrino Parmense (PR) Tel. 0521/83644



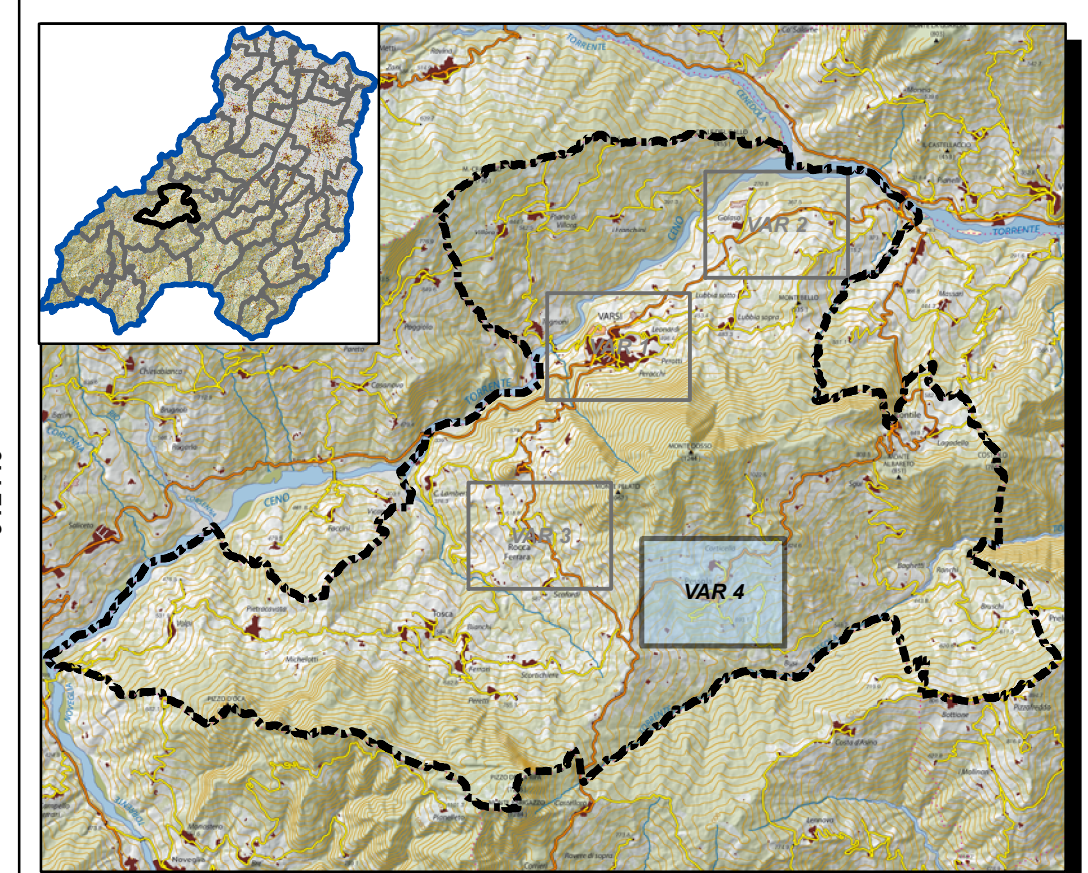
LEGENDA

Perimetro ambito comunale

PROVE GEOGNOSTICHE ESEGUITE A CORREDO DELLO STUDIO

PROVA	CODICE PROVA	CLASSE DI QUALITA' DELLA PROVA
VAR_N_T_01	A1	B1
VAR_N_T_02	A1	B1
VAR_N_T_03	A1	B1
VAR_N_T_04	A1	B1
VAR_N_T_05	A1	B1
VAR_N_T_06	A1	B1
VAR_N_T_07	A1	B1
VAR_N_T_08	A1	B1
VAR_N_T_09	A1	B1
VAR_N_T_10	A1	B1
VAR_N_T_11	A1	B1
VAR_N_T_12	A1	B1
VAR_N_T_13	A1	B1
VAR_N_T_14	A1	B1
VAR_N_T_15	A1	B1

A1: Prova affidabile che presenta almeno un picco chiaro
 B1: Prova da interpretare che presenta almeno un picco chiaro
 B2: Prova da interpretare che non presenta picchi chiari



Servizio geologico
 territorio e del suolo

COMUNE DI VARSÌ

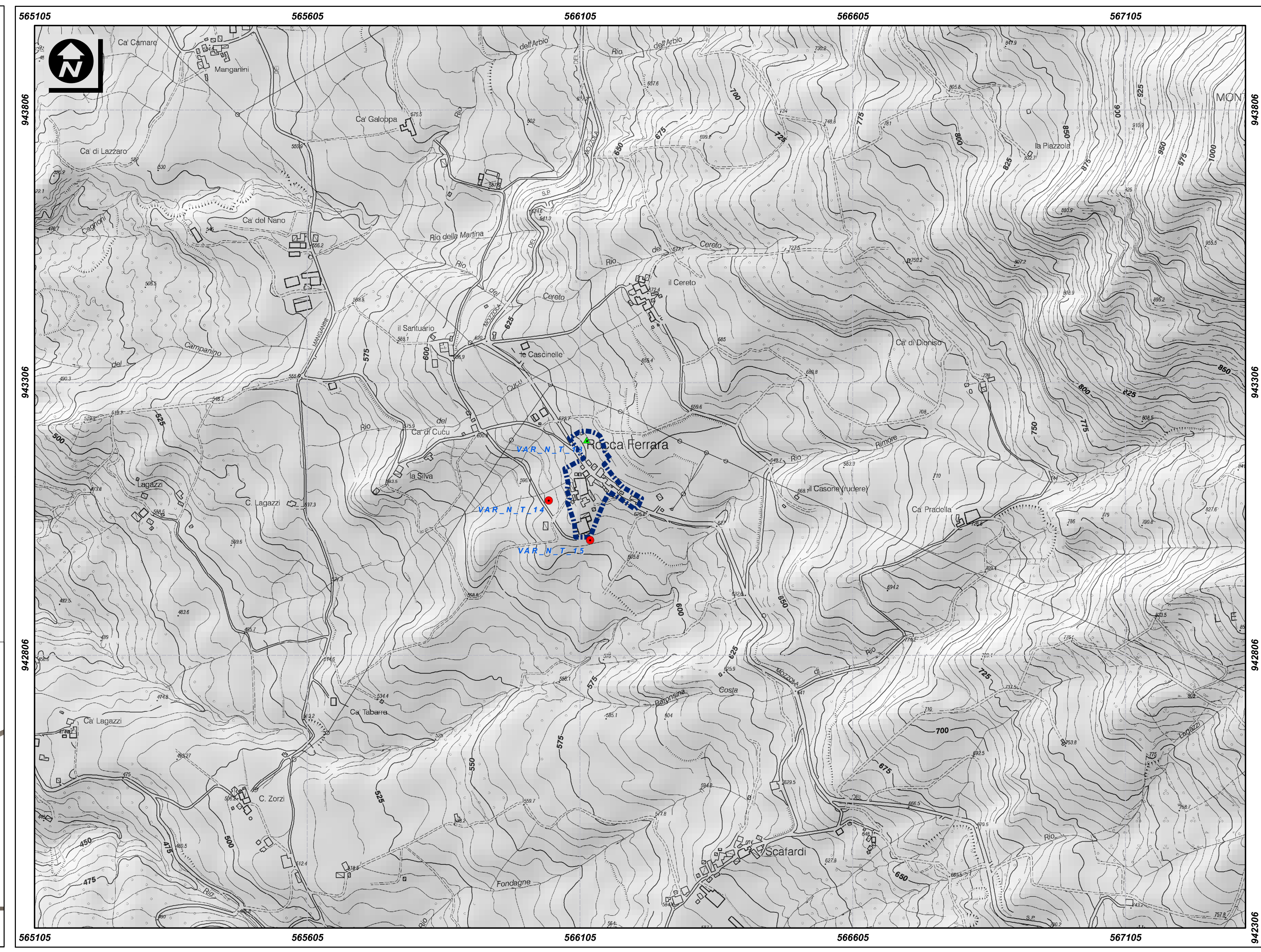
Data: Gennaio 2012

**STUDIO DI MICROZONAZIONE
 SISMICA (PRIMO E SECONDO LIVELLO DI APPROFONDIMENTO),
 DI CUI ALL'ORDINANZA DEL PRESIDENTE DEL CONSIGLIO DEI MINISTRI
 N. 3607/2010, E S.M.I. E DECRETO N. 842/2010, 19 DICEMBRE 2010
 DEL CAPO DEL DIPARTIMENTO DELLA PROTEZIONE CIVILE.**

AMBITO COMUNALE n° 4 - PESSOLA

Tav. 1d - Carta delle indagini
Scala 1:5.000

Dott. Geol. Federico Maselli
 Dott. Geol. Massimiliano Traversi
 Strada Bologna 22 - 43017 Pellegrino Parmense (PR) Tel. 0521/83644



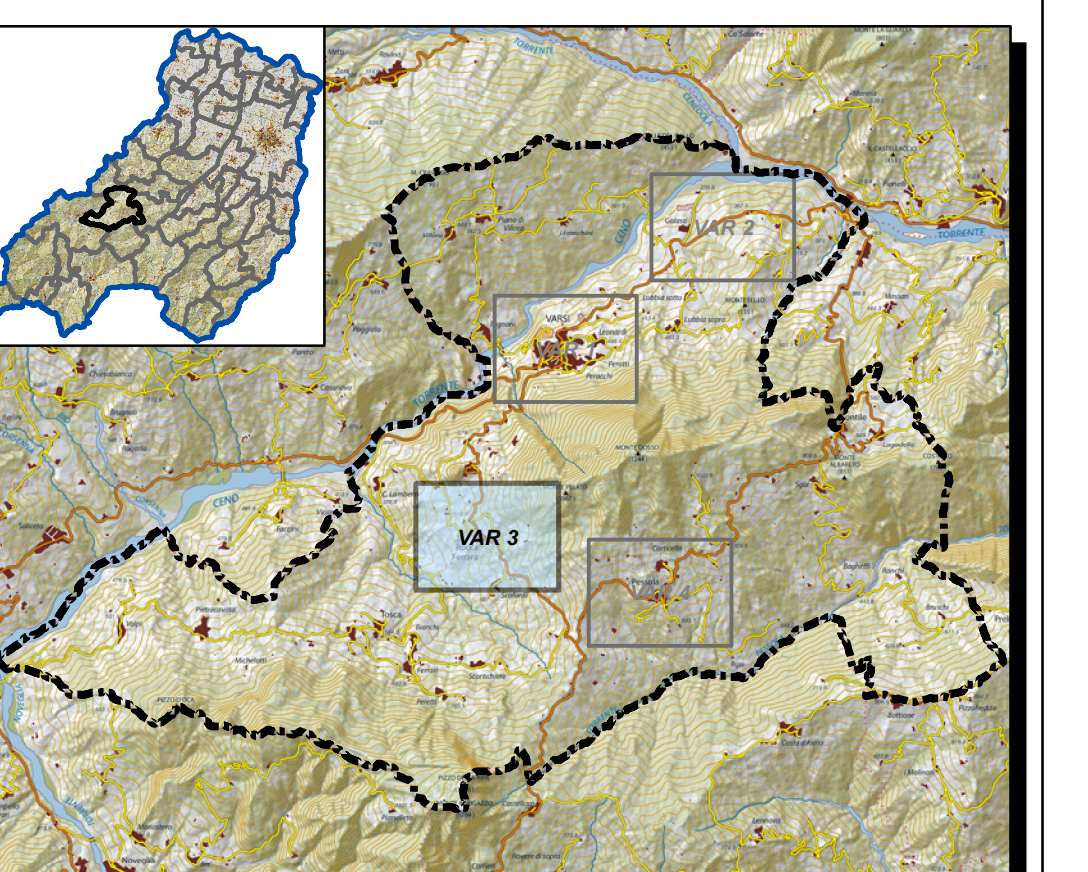
LEGENDA

Perimetro ambito comunale

PROVE GEOGNOSTICHE ESEGUITE A CORREDO DELLO STUDIO

PROVA	CODICE PROVA	CLASSE DI QUALITA' DELLA PROVA
VAR_N_T_01	A1	B1
VAR_N_T_02	A1	B1
VAR_N_T_03	A1	B1
VAR_N_T_04	A1	B1
VAR_N_T_05	A1	B1
VAR_N_T_06	A1	B1
VAR_N_T_07	A1	B1
VAR_N_T_08	A1	B1
VAR_N_T_09	A1	B1
VAR_N_T_10	A1	B1
VAR_N_T_11	A1	B1
VAR_N_T_12	A1	B1
VAR_N_T_13	A1	B1
VAR_N_T_14	A1	B1
VAR_N_T_15	A1	B1
VAR_N_T_16	A1	B1
VAR_N_T_17	A1	B1
VAR_N_T_18	A1	B1

A1: Prova affidabile che presenta almeno un picco chiaro
 B1: Prova da interpretare che presenta almeno un picco chiaro
 B2: Prova da interpretare che non presenta picchi chiari



Servizio geologico
 territorio e del suolo

COMUNE DI VARSÌ

Data: Gennaio 2012

**STUDIO DI MICROZONAZIONE
 SISMICA (PRIMO E SECONDO LIVELLO DI APPROFONDIMENTO),
 DI CUI ALL'ORDINANZA DEL PRESIDENTE DEL CONSIGLIO DEI MINISTRI
 N. 3607/2010, E S.M.I. E DECRETO N. 842/2010, 19 DICEMBRE 2010
 DEL CAPO DEL DIPARTIMENTO DELLA PROTEZIONE CIVILE.**

AMBITO COMUNALE n° 3 - ROCCAFERRARA

Tav. 1c - Carta delle indagini
Scala 1:5.000

Dott. Geol. Federico Maselli
 Dott. Geol. Massimiliano Traversi
 Strada Bologna 22 - 43017 Pellegrino Parmense (PR) Tel. 0521/83644