

**LEGENDA**  
 Perimetro ambito comunale

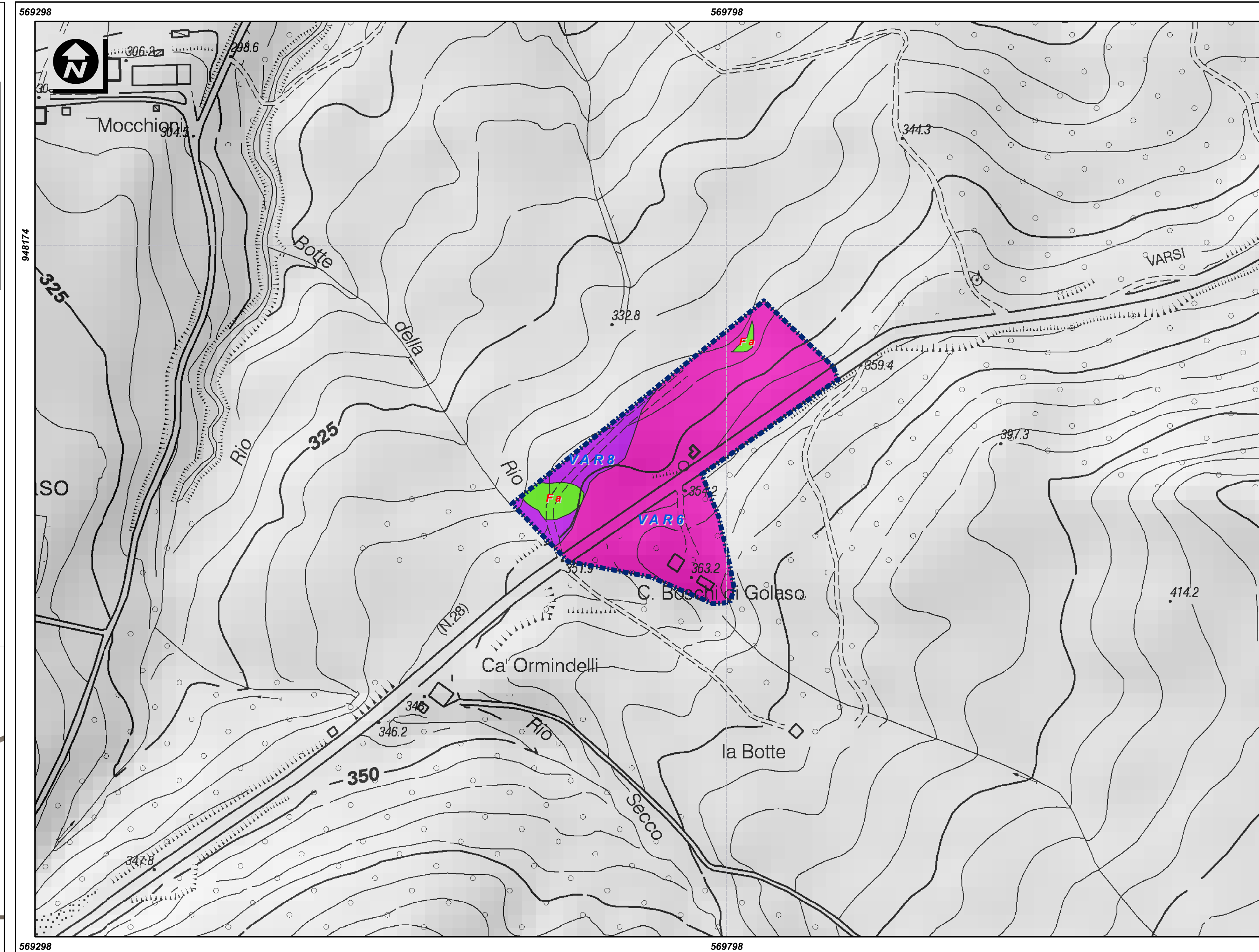
**ZONE STABILI SUSCETTIBILI DI AMPLIFICAZIONI LOCALI**

MICROZONA	F.A. P.G.A.	F.A. INTENSITA' SPETTRALE 0.15 < T < 0.5 s	F.A. INTENSITA' SPETTRALE 0.5 < T < 1.0 s	H spessore della copertura (m)	V <sub>h</sub> (m/s)
VAR2	1,5	1,6	1,2	60,50	491
VAR3	1,4	1,8	1,3	50,00	439
VAR4	1,8	1,7	1,4	Variabile da 10,00 a 10,85	Variabile da 200 a 293
VAR5	1,9	Variable da 1,9 a 2,1	Variable da 1,7 a 1,9	Variable da 14,00 a 20,00	Variable da 204 a 272
VAR6	2,0	2,2	2,4	31,12	232

**ZONE SUSCETTIBILI D'INSTABILITA'**

**F<sub>h</sub>** Frane attive  
**F<sub>h</sub>** Frane quiescenti con attività del versante > 15° III° LIVELLO D'APPROFONDIMENTO

PROVINCIA DI PARMA  
**COMUNE DI VARSÌ**  
 Data: Gennaio 2012  
 STUDIO DI MICROZONAZIONE SISMICA (PRIMO E SECONDO LIVELLO DI APPROFONDIMENTO), DI CUI ALL'ORDINANZA DEL PRESIDENTE DEL CONSIGLIO DEI MINISTRI N. 3907/2010, E S.M.I. E DECRETO N. 8432 DEL 10 DICEMBRE 2010 DEL CAPO DEL DIPARTIMENTO DELLA PROTEZIONE CIVILE.  
**AMBITO COMUNALE n° 1 - VARSÌ CAPOLUOGO**  
 Tav. 6a - Carta dei fattori di amplificazione delle aree in cui sono richiesti approfondimenti di secondo livello.  
 Scala 1:5.000  
 Dott. Geol. Federico Marini  
 Dott. Geol. Massimiliano Traversi  
 Strada Salsola 27 - 43017 Poggio Farnese (PR) - Tel. 0521/52444



**LEGENDA**  
 Perimetro ambito comunale

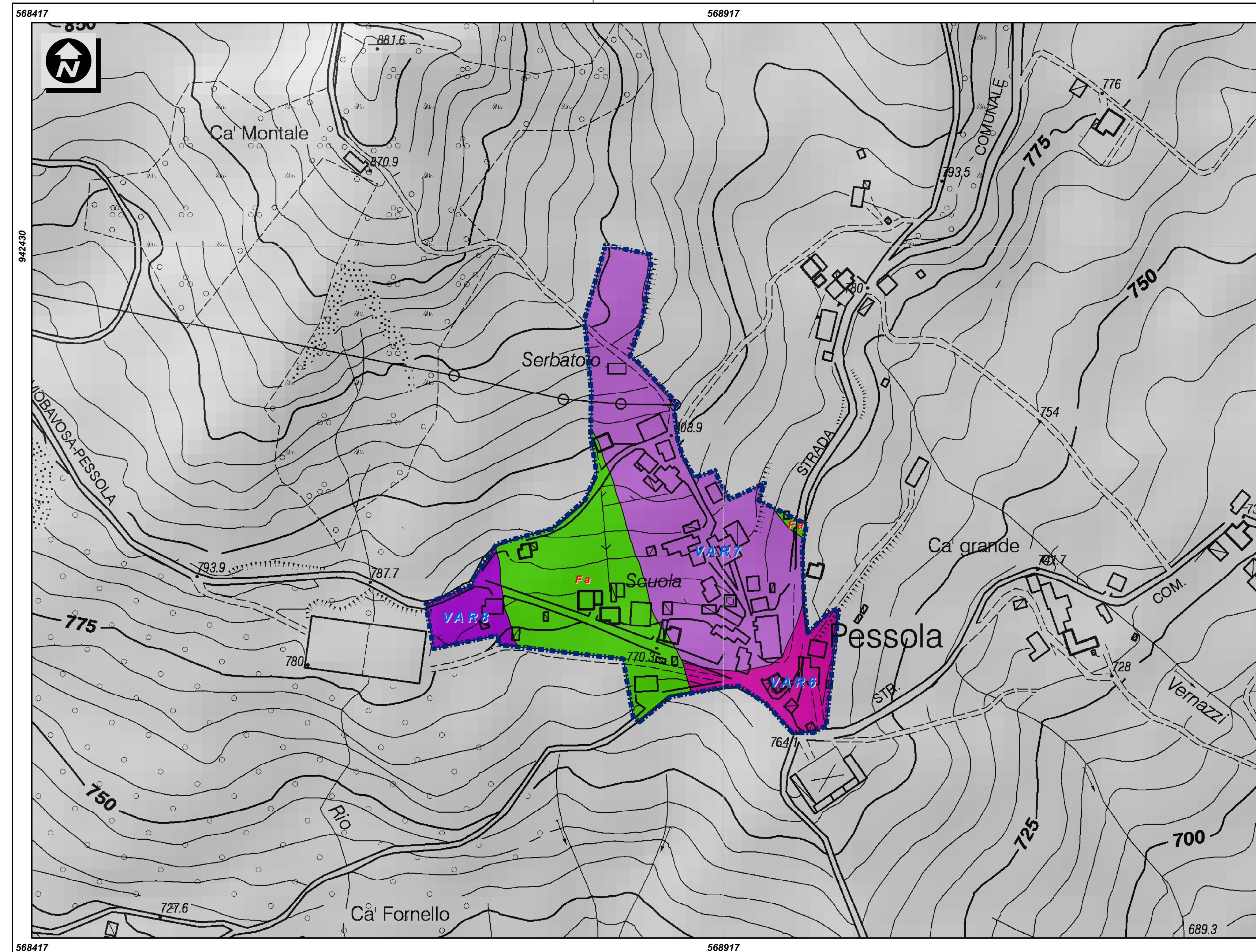
**ZONE STABILI SUSCETTIBILI DI AMPLIFICAZIONI LOCALI**

MICROZONA	F.A. P.G.A.	F.A. INTENSITA' SPETTRALE 0.15 < T < 0.5 s	F.A. INTENSITA' SPETTRALE 0.5 < T < 1.0 s	H spessore della copertura (m)	V <sub>h</sub> (m/s)
VAR6	2,0	Variable da 1,7 a 2,1	Variable da 1,4 a 2,4	Variable da 1,75 a 28,50	Variable da 192 a 293
VAR8	2,2	2,5	1,9	21,85	237

**ZONE SUSCETTIBILI D'INSTABILITA'**

**F<sub>h</sub>** Frane attive  
**F<sub>h</sub>** Frane quiescenti con attività del versante > 15° III° LIVELLO D'APPROFONDIMENTO

PROVINCIA DI PARMA  
**COMUNE DI VARSÌ**  
 Data: Gennaio 2012  
 STUDIO DI MICROZONAZIONE SISMICA (PRIMO E SECONDO LIVELLO DI APPROFONDIMENTO), DI CUI ALL'ORDINANZA DEL PRESIDENTE DEL CONSIGLIO DEI MINISTRI N. 3907/2010, E S.M.I. E DECRETO N. 8432 DEL 10 DICEMBRE 2010 DEL CAPO DEL DIPARTIMENTO DELLA PROTEZIONE CIVILE.  
**AMBITO COMUNALE n° 2 - GOLASO**  
 Tav. 6b - Carta dei fattori di amplificazione delle aree in cui sono richiesti approfondimenti di secondo livello.  
 Scala 1:2.000  
 Dott. Geol. Federico Marini  
 Dott. Geol. Massimiliano Traversi  
 Strada Salsola 27 - 43017 Poggio Farnese (PR) - Tel. 0521/52444



**LEGENDA**  
 Perimetro ambito comunale

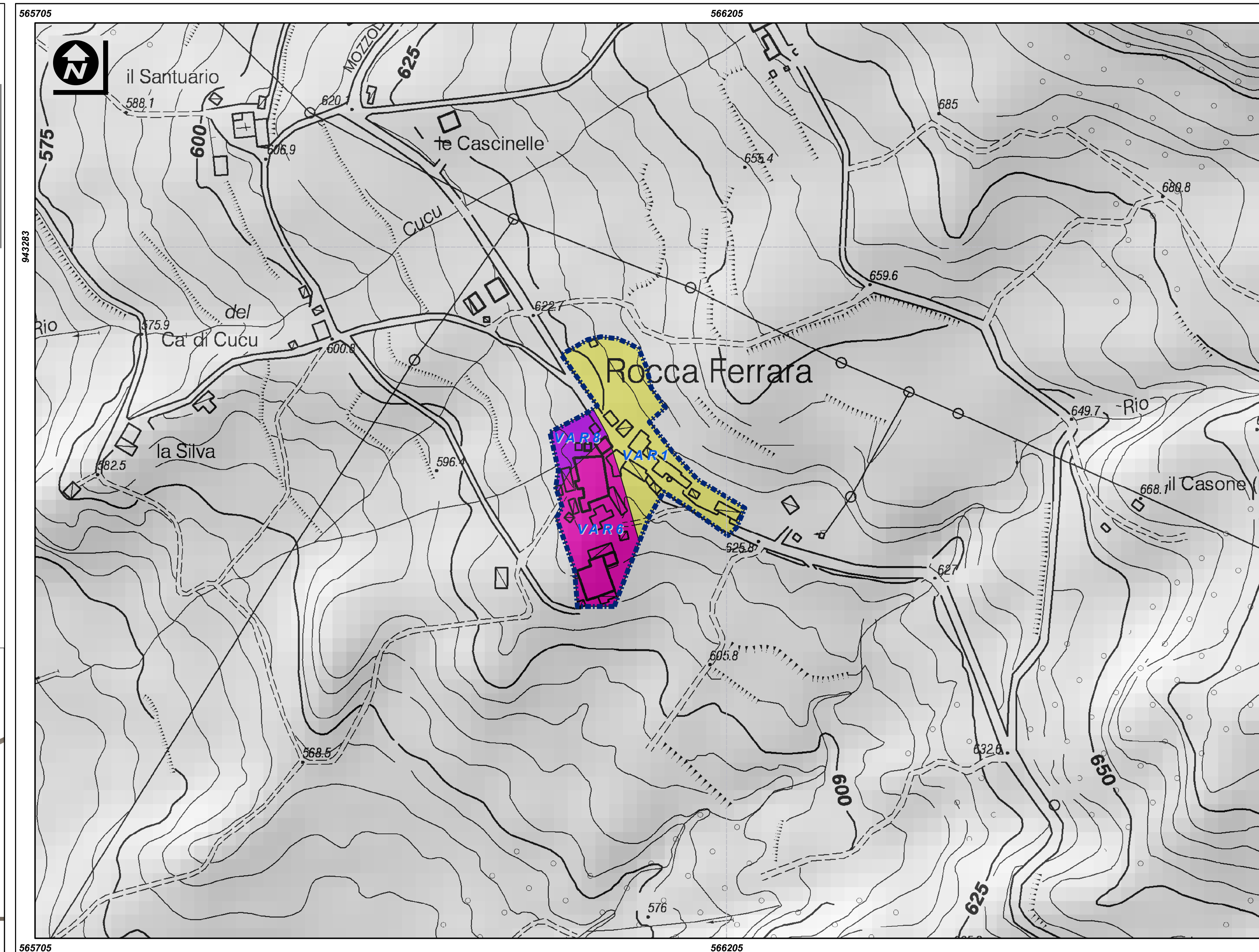
**ZONE STABILI SUSCETTIBILI DI AMPLIFICAZIONI LOCALI**

MICROZONA	F.A. P.G.A.	F.A. INTENSITA' SPETTRALE 0.15 < T < 0.5 s	F.A. INTENSITA' SPETTRALE 0.5 < T < 1.0 s	H spessore della copertura (m)	V <sub>h</sub> (m/s)
VAR6	2,0	1,7	1,4	6,8	194
VAR7	2,1	Variable da 2,2 a 2,3	Variable da 1,7 a 1,9	Variable da 27,00 a 23,90	Variable da 294 a 316
VAR8	2,2	2,2	1,7	15,7	232

**ZONE SUSCETTIBILI D'INSTABILITA'**

**F<sub>h</sub>** Frane attive  
**F<sub>h</sub>** Frane quiescenti con attività del versante > 15° III° LIVELLO D'APPROFONDIMENTO

PROVINCIA DI PARMA  
**COMUNE DI VARSÌ**  
 Data: Gennaio 2012  
 STUDIO DI MICROZONAZIONE SISMICA (PRIMO E SECONDO LIVELLO DI APPROFONDIMENTO), DI CUI ALL'ORDINANZA DEL PRESIDENTE DEL CONSIGLIO DEI MINISTRI N. 3907/2010, E S.M.I. E DECRETO N. 8432 DEL 10 DICEMBRE 2010 DEL CAPO DEL DIPARTIMENTO DELLA PROTEZIONE CIVILE.  
**AMBITO COMUNALE n° 4 - PESSOLA**  
 Tav. 6d - Carta dei fattori di amplificazione delle aree in cui sono richiesti approfondimenti di secondo livello.  
 Scala 1:2.000  
 Dott. Geol. Federico Marini  
 Dott. Geol. Massimiliano Traversi  
 Strada Salsola 27 - 43017 Poggio Farnese (PR) - Tel. 0521/52444



**LEGENDA**  
 Perimetro ambito comunale

**ZONE STABILI SUSCETTIBILI DI AMPLIFICAZIONI LOCALI**

MICROZONA	F.A. P.G.A.	F.A. INTENSITA' SPETTRALE 0.15 < T < 0.5 s	F.A. INTENSITA' SPETTRALE 0.5 < T < 1.0 s	H spessore della copertura (m)	V <sub>h</sub> (m/s)
VAR1	1,4	1,5	1,4	4,9	291
VAR6	2,0	1,9	1,5	9,4	240
VAR8	2,2	2,2	1,7	17,55	271

**ZONE SUSCETTIBILI D'INSTABILITA'**

**F<sub>h</sub>** Frane attive  
**F<sub>h</sub>** Frane quiescenti con attività del versante > 15° III° LIVELLO D'APPROFONDIMENTO

PROVINCIA DI PARMA  
**COMUNE DI VARSÌ**  
 Data: Gennaio 2012  
 STUDIO DI MICROZONAZIONE SISMICA (PRIMO E SECONDO LIVELLO DI APPROFONDIMENTO), DI CUI ALL'ORDINANZA DEL PRESIDENTE DEL CONSIGLIO DEI MINISTRI N. 3907/2010, E S.M.I. E DECRETO N. 8432 DEL 10 DICEMBRE 2010 DEL CAPO DEL DIPARTIMENTO DELLA PROTEZIONE CIVILE.  
**AMBITO COMUNALE n° 3 - ROCCAFERRARA**  
 Tav. 6c - Carta dei fattori di amplificazione delle aree in cui sono richiesti approfondimenti di secondo livello.  
 Scala 1:2.000  
 Dott. Geol. Federico Marini  
 Dott. Geol. Massimiliano Traversi  
 Strada Salsola 27 - 43017 Poggio Farnese (PR) - Tel. 0521/52444