

MICROZONAZIONE SISMICA

Carta delle indagini

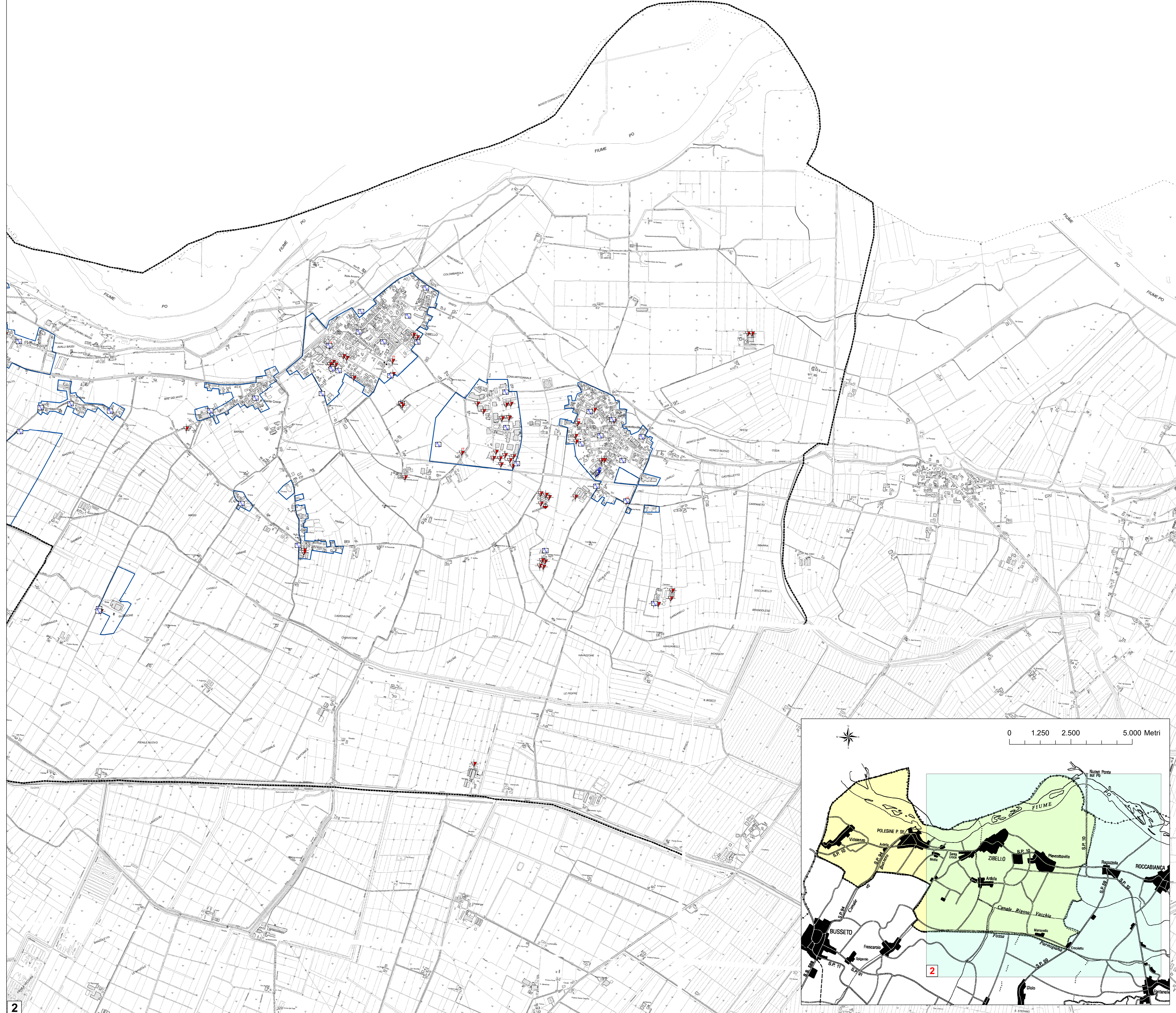
scala 1:10.000

Regione Emilia - Romagna
Comune di Polesine Zibello
Area Est



Regione	Soggetto realizzatore	Data
Emilia Romagna	Raggruppamento temporaneo di professionisti Mandatisti Direzione Tecnica Dott. Geol. Carlo Caffi, Dott. Geol. Francesco Cuvati Collaboratori Dott. Geol. Marco Barili, Dott. Geol. Domenico Barici Dott. Geol. Stefano Casagrande Dott. Geol. Maximiliano Traversari Mandatisti Dott. Geol. Gian Maria Vanzanini	Aprile 2018

- Legenda**
- Area oggetto di studio
 - Confine comunale
 - Trincea o pozzetto esplorativo
 - Prova penetrometrica statica con punta meccanica (CPT)
 - Prova penetrometrica statica con piezometro
 - Prova penetrometrica dinamica media
 - Prova penetrometrica con cono sismico
 - MASW
 - Stazione microtremore a stazione singola



0 250 500 1.000

