

# MICROZONAZIONE SISMICA

## Carta delle indagini

scala 1:10.000

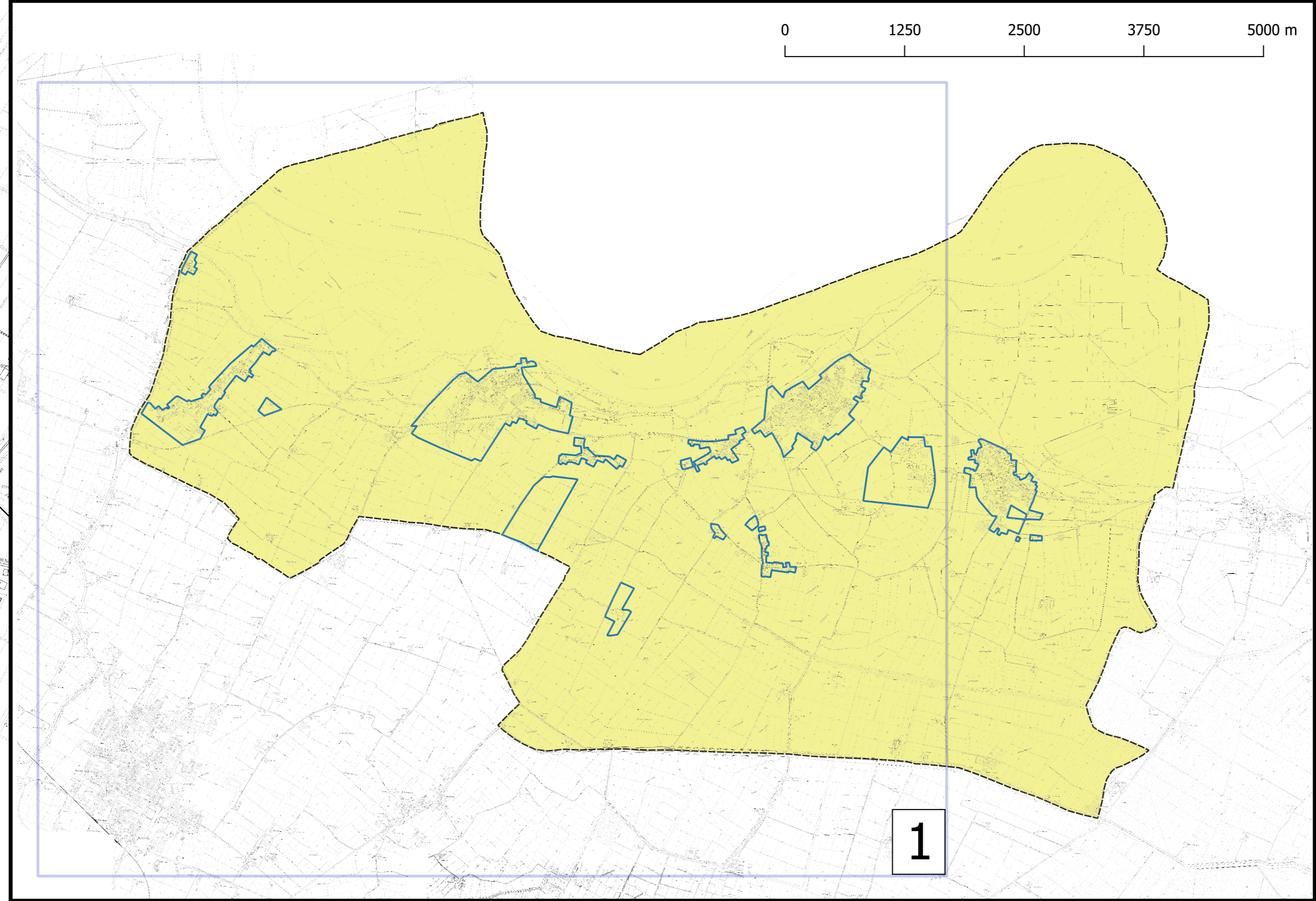
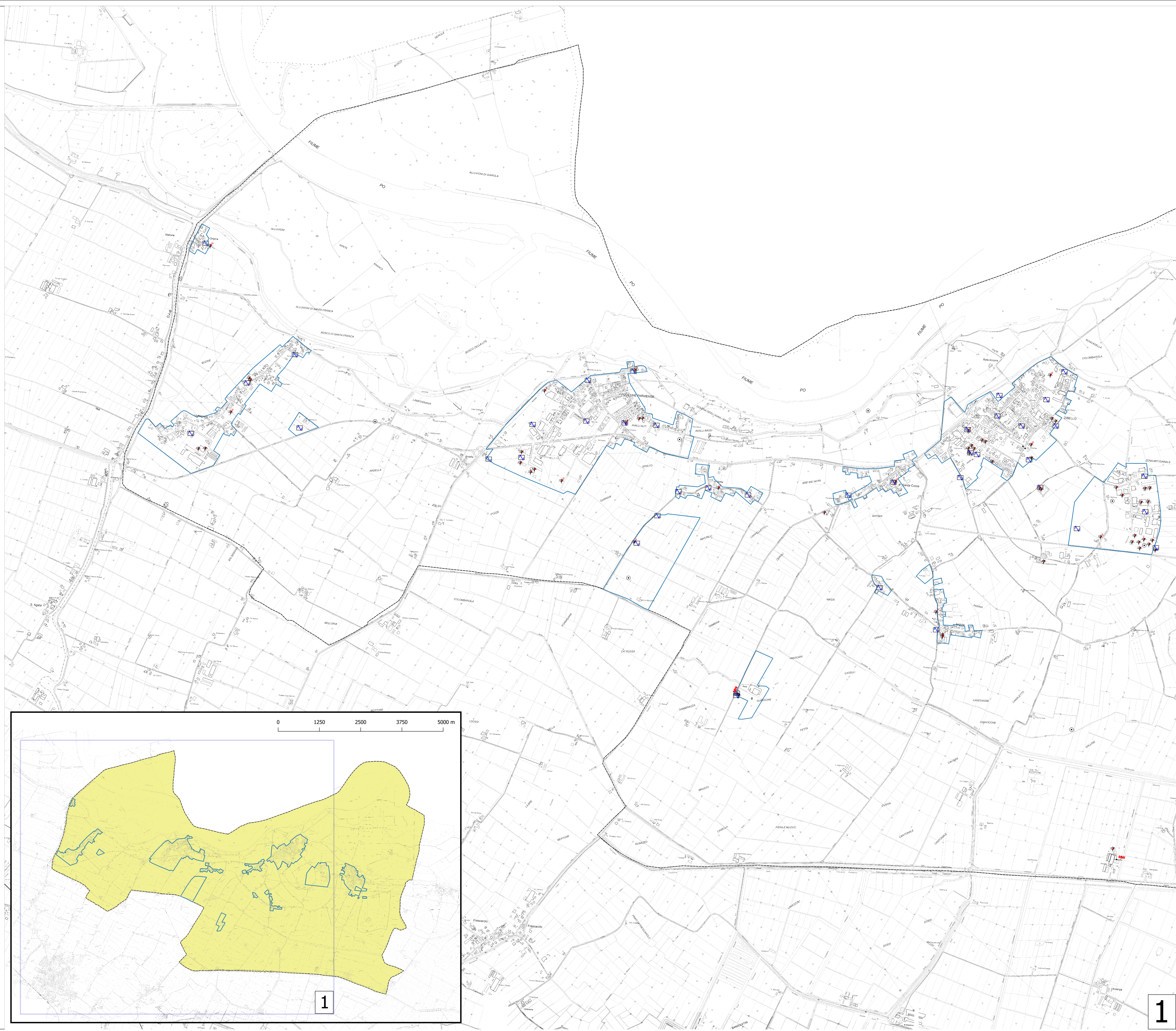
Regione Emilia-Romagna  
Comune di Polesine Zibello  
Settore Ovest



|                           |   |                     |
|---------------------------|---|---------------------|
| Regione<br>Emilia-Romagna | Soggetto realizzatore<br>ENIGEO S.p.A.<br>Direzione tecnica<br>Dott. Geol. Carlo Caleffi<br>Dott. Geol. Francesco Cerutti<br>Collaboratori:<br>Dott. Geol. Matteo Bassi<br>Dott. Geol. Alessandro Ferrari<br>Dott.ssa Ing. Giulia Mainardi<br>Dott.ssa Geol. Alessandra Cantoni<br>Dott. Andrea Conti | Data<br>Aprile 2020 |
|---------------------------|---|---------------------|

### Legenda

- Confine comunale
- Area oggetto di microzonazione sismica
- Prova penetrometrica statica con punta meccanica (CPT)
- Prova penetrometrica statica con piezometro
- Prova penetrometrica dinamica media
- Trincea o pozzetto esplorativo
- Prova penetrometrica con cono sismico
- Stazione microtremore a stazione singola
- Stazione Zona MS (teorica)
- MASW



0 250 500 750 1000 m