

MICROZONAZIONE SISMICA

Carta delle indagini

scala 1:10.000

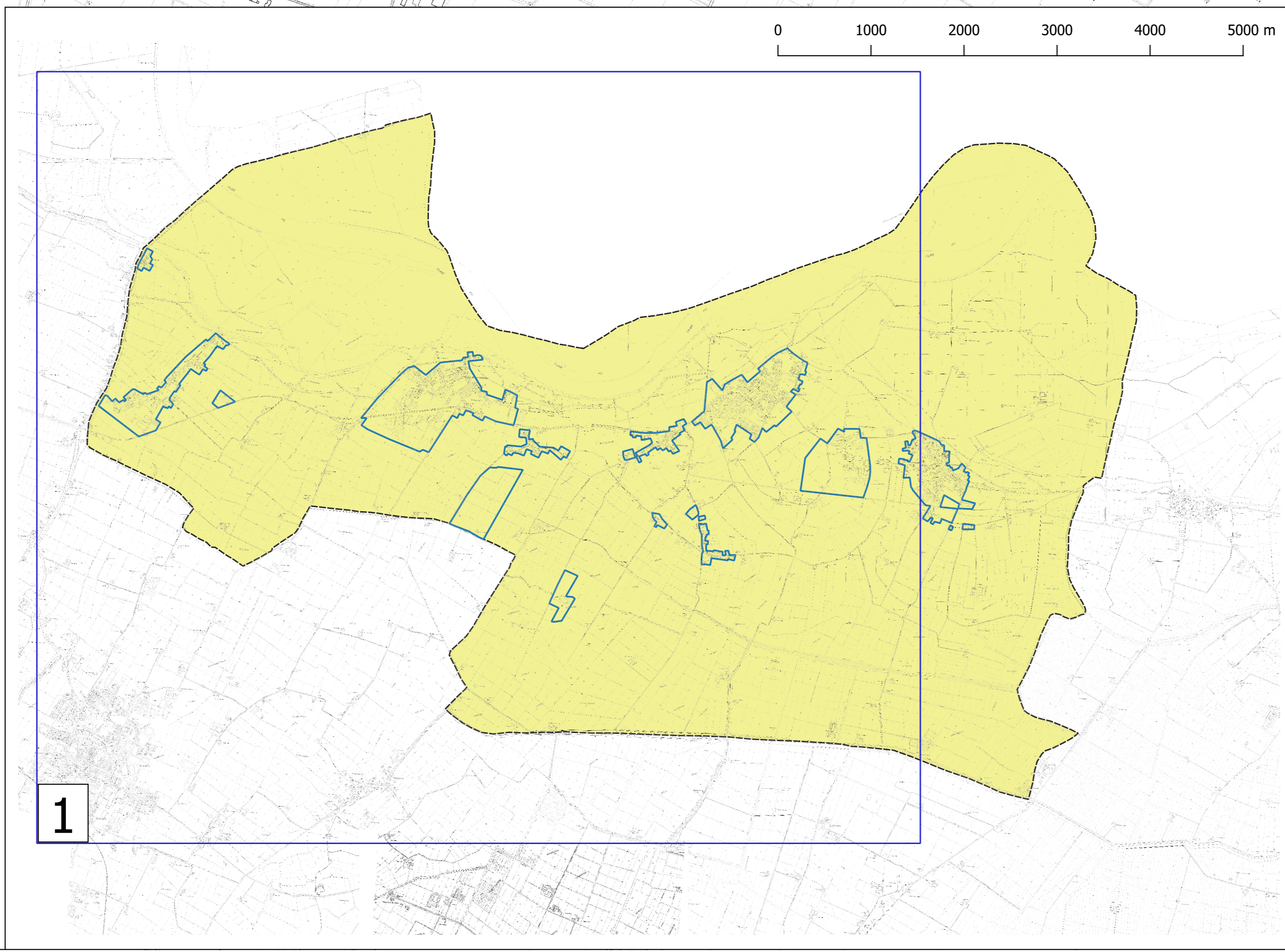
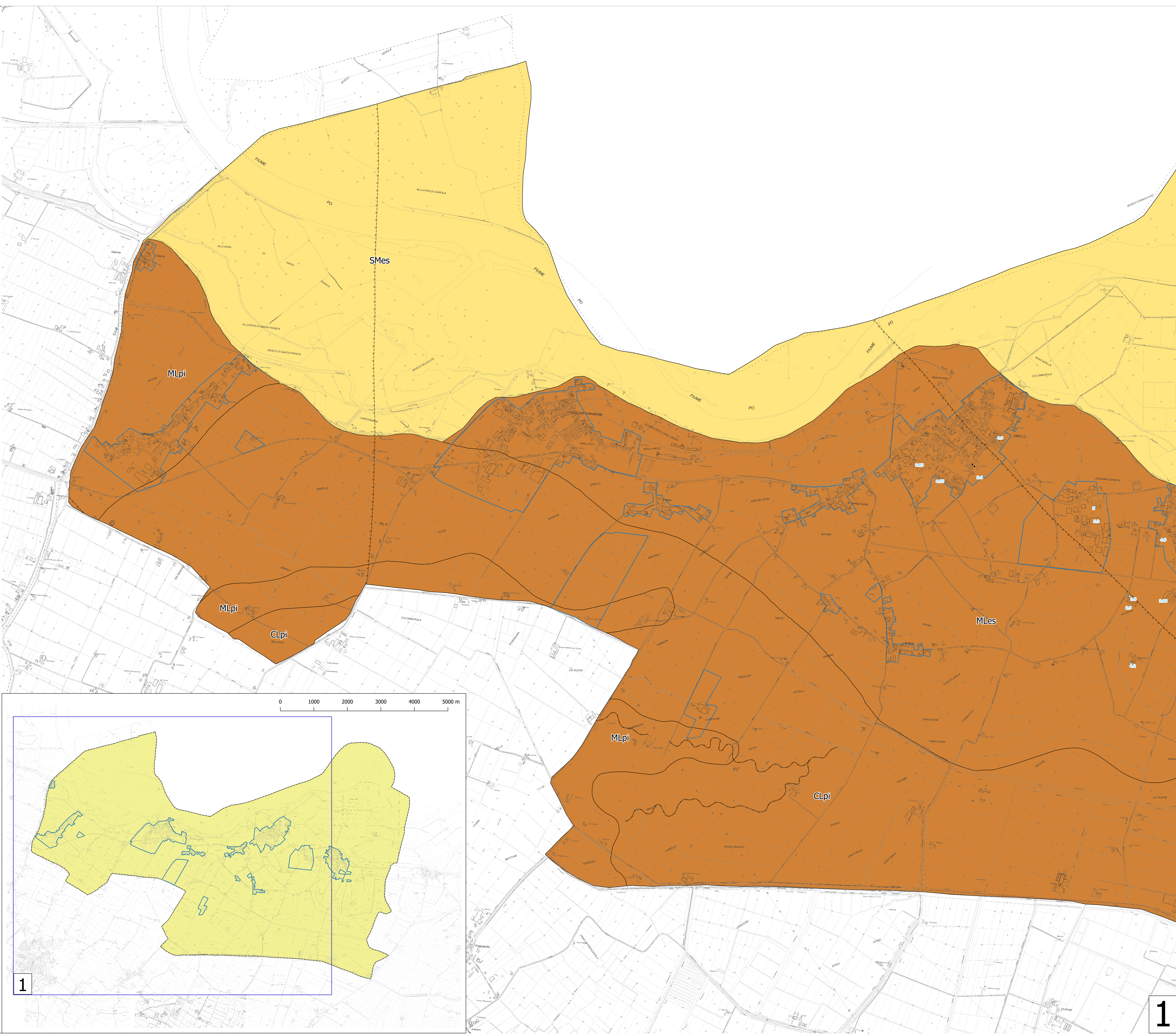
Regione Emilia-Romagna
Comune di Polesine Zibello
Settore Ovest



Regione Emilia-Romagna	Soggetto realizzatore Direzione tecnica Dott. Geol. Carlo Caleffi Dott. Geol. Francesco Cerutti Collaboratori Dott. Geol. Matteo Bassi Dott. Geol. Alessandro Ferrari Dott.ssa Ing. Giulia Mainardi Dott.ssa Geol. Alessandra Cantoni Dott. Andrea Conti	Data Aprile 2020
---------------------------	---	---------------------

Legenda

- Area oggetto di studio
- Confine comunale
- Terreni di copertura**
- CLpi Argille inorganiche di medio-bassa plasticità, argille ghiaiose o sabbiose, argille limose, argille magre di piana inondabile
- MLes Limi inorganici, farina di roccia, sabbie fini limose o argillose, limi argillosi di bassa plasticità di argine/barre/canale
- MLpi Limi inorganici, farina di roccia, sabbie fini limose o argillose, limi argillosi di bassa plasticità di piana inondabile
- SMes Sabbie limose, miscela di sabbia e limo di Argine/barre/canali
- Elementi geologici e idrogeologici**
- Profondità della falda in aree con sabbie e/o ghiaie
- Forme di superficie e sepolte/elementi tettonico-strutturali**
- Asse di paleovalve
- Faglia inversa non attiva (incerta)



0 1000 2000 3000 4000 m