

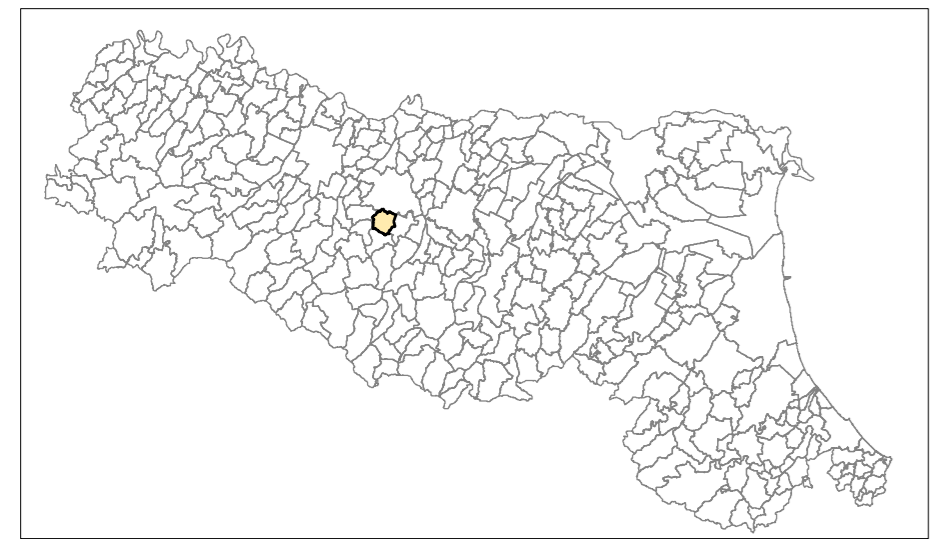
MICROZONAZIONE SISMICA

Carta delle microzone omogenee in prospettiva sismica

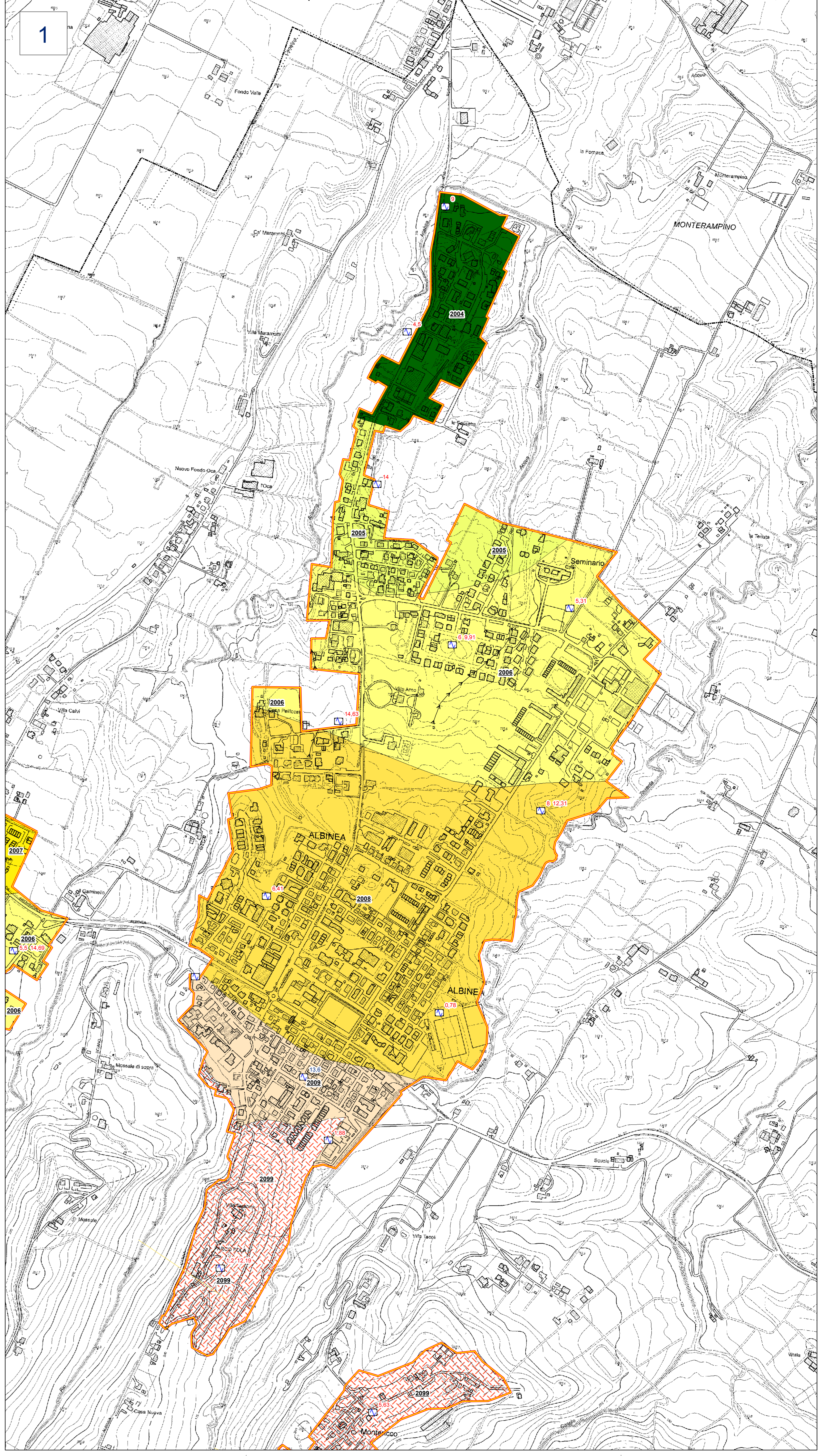
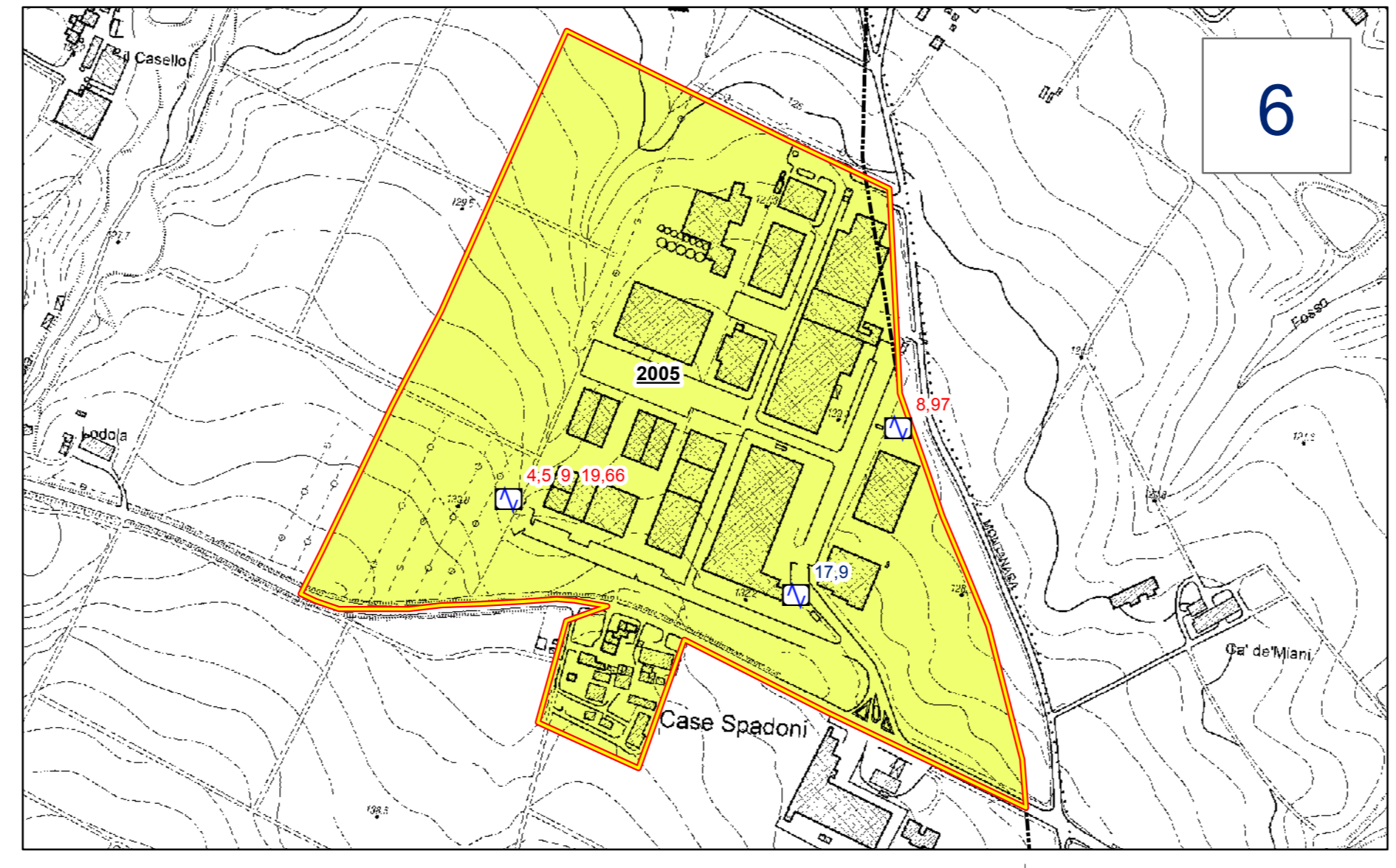
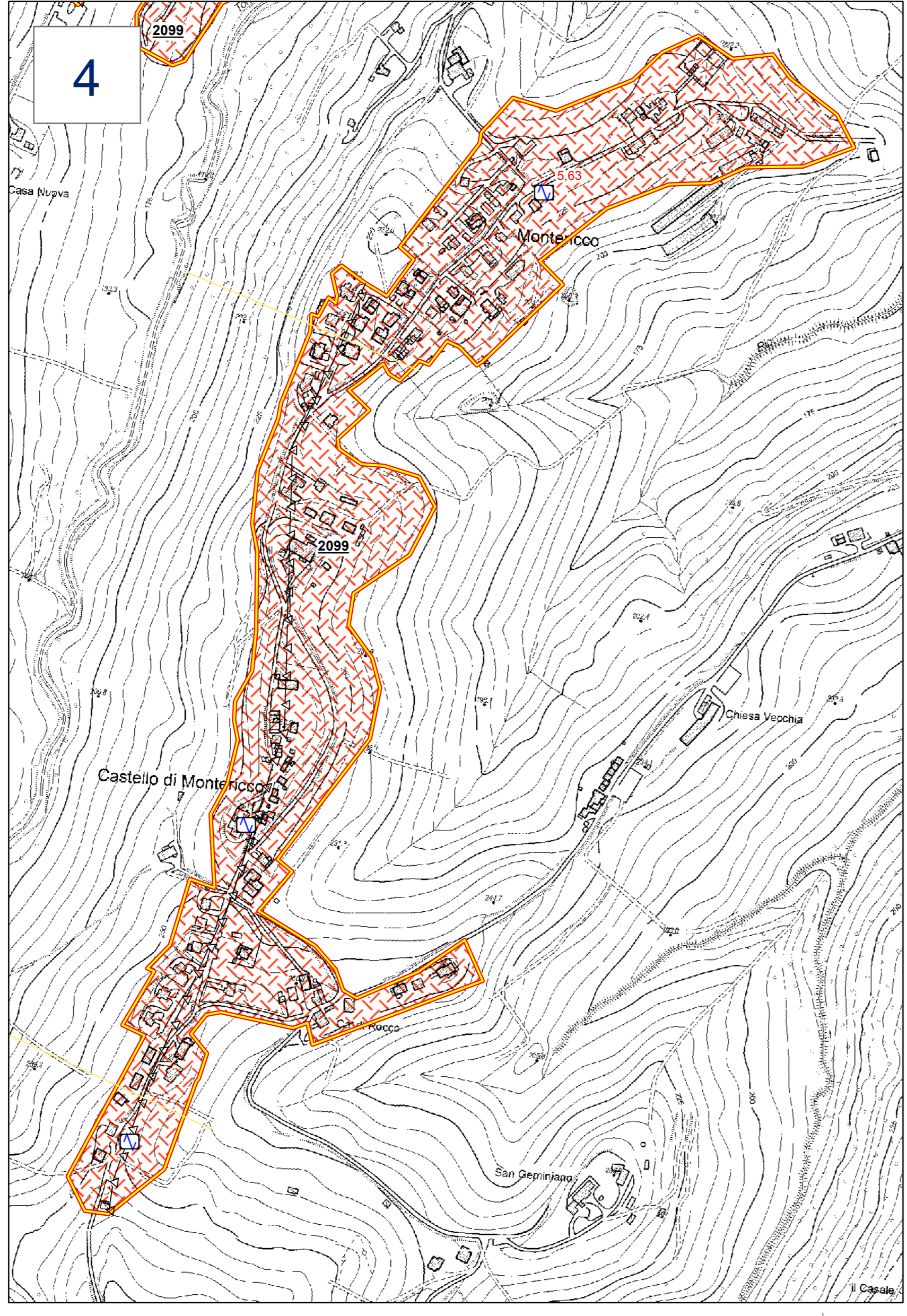
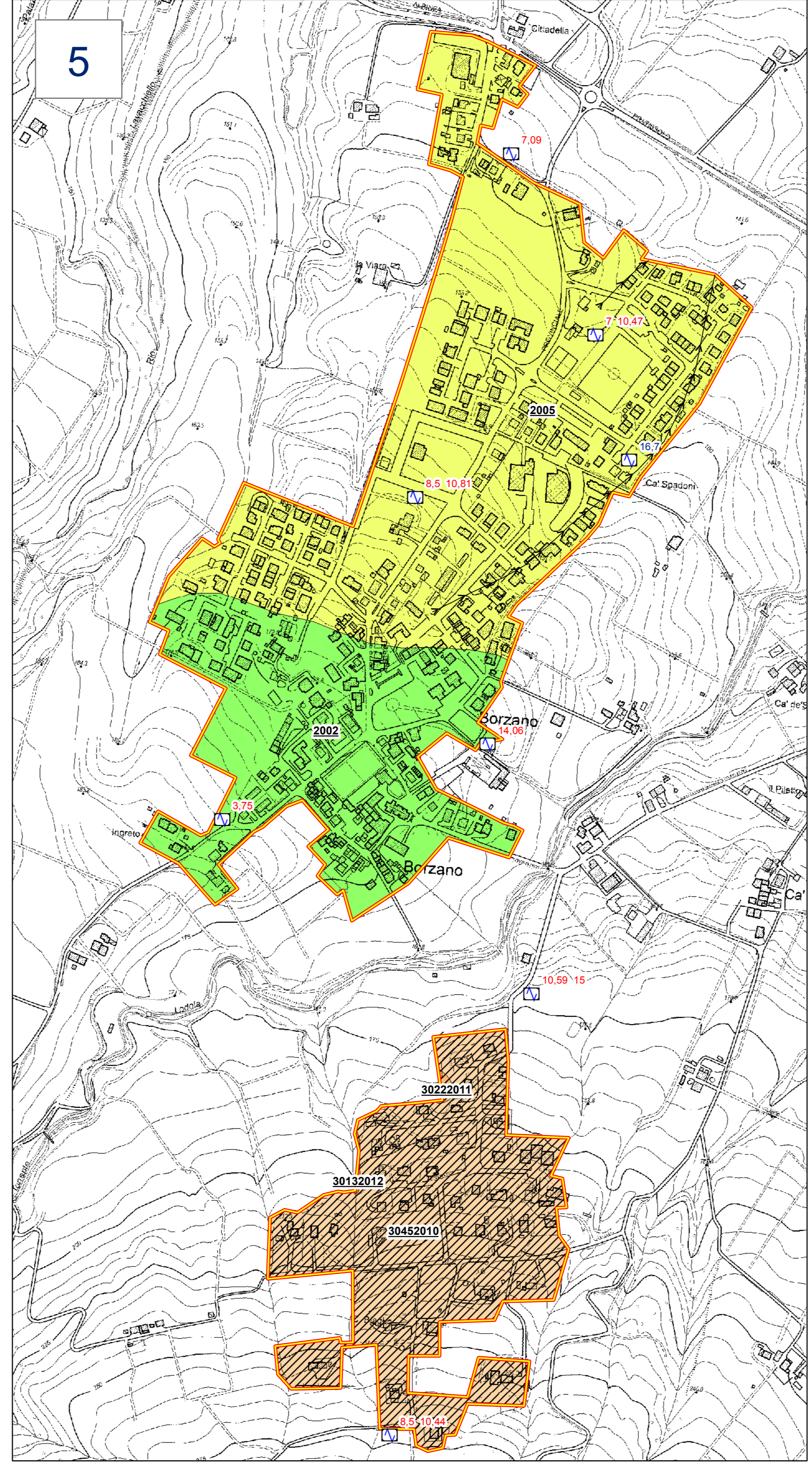
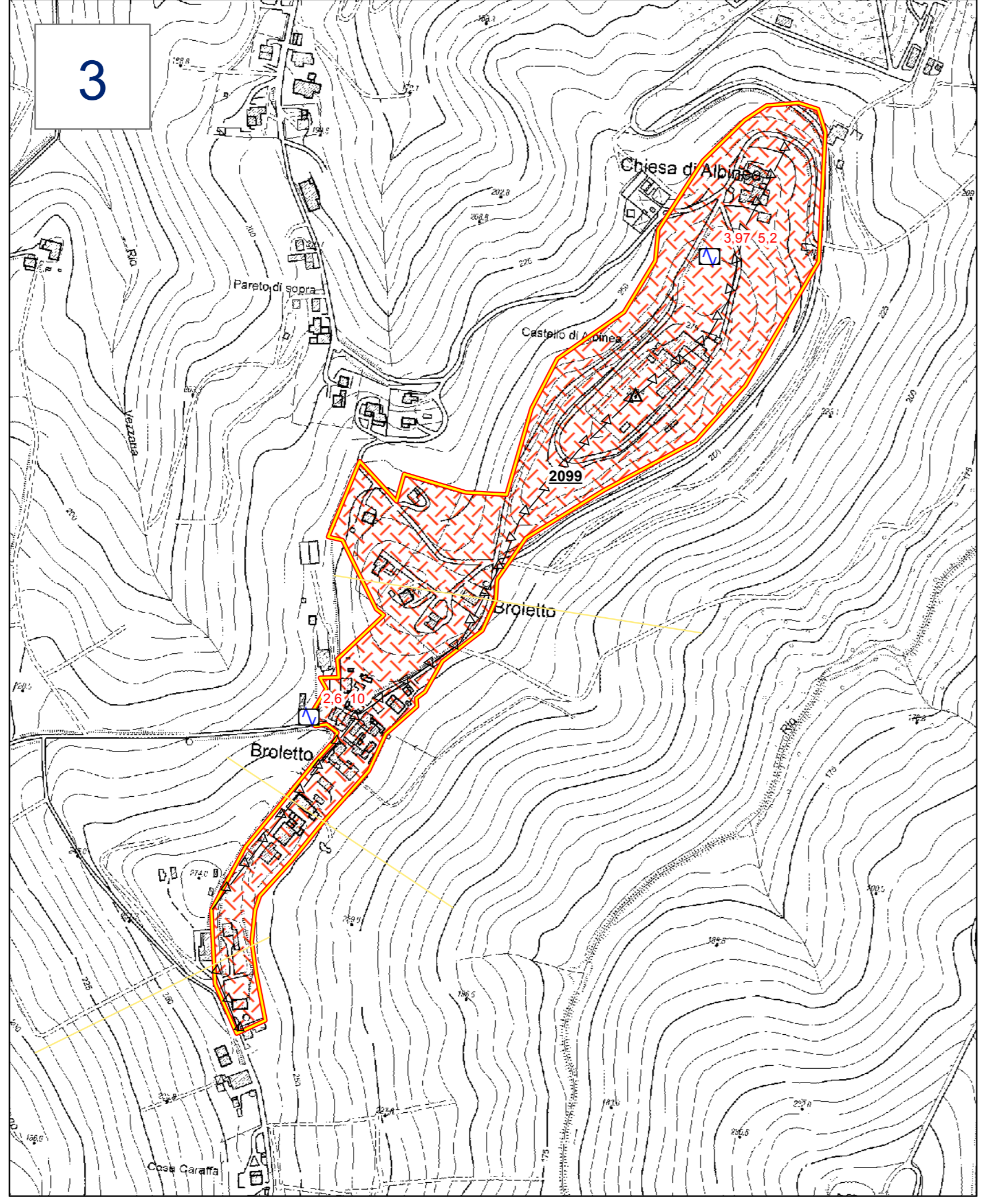
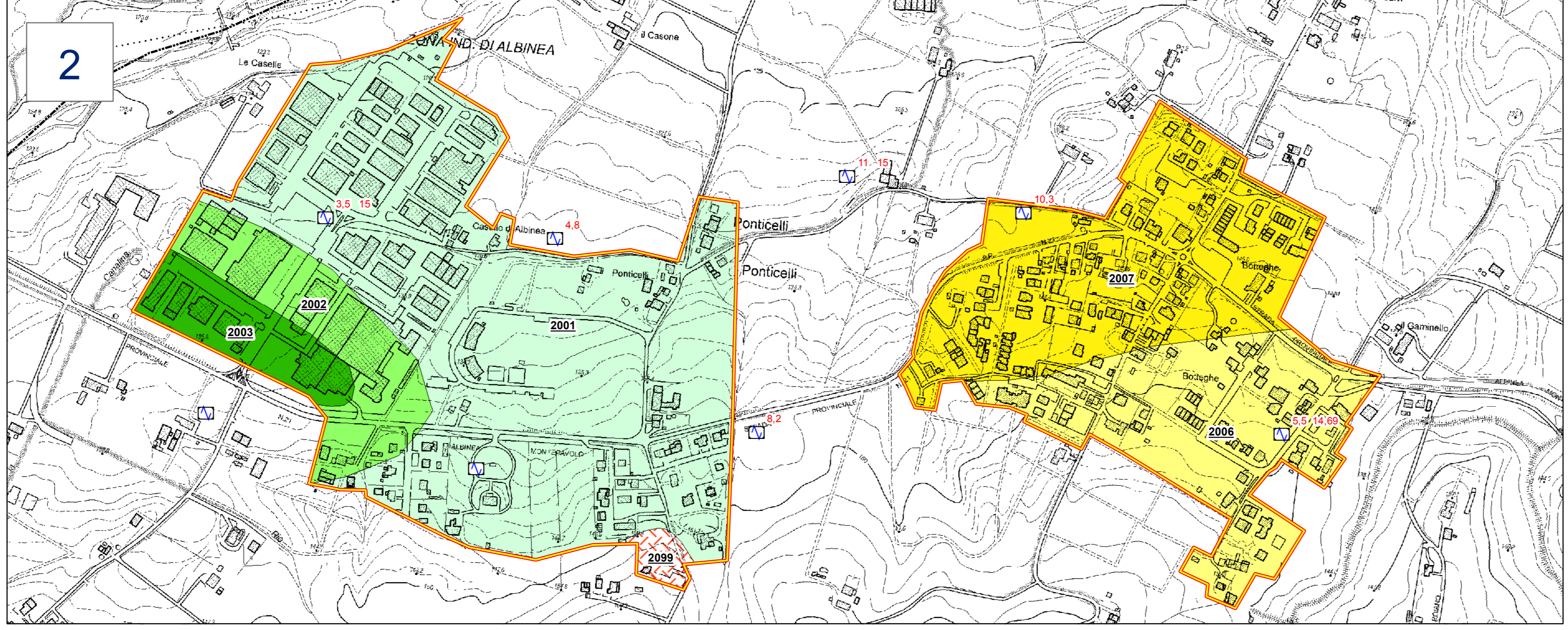
scala 1 : 5.000

Regione Emilia-Romagna

Comune di Albinea



Regione	Emilia-Romagna	Soggetto realizzatore	R.T.I.:	Data	Marzo 2017
		 Con la collaborazione di:			



Legenda

Zone stabili suscettibili di amplificazioni locali 2001 Zona 1 - Depositi alluvionali prevalentemente fini con interstratificazioni di ghiaie argillose/sabbiose (H<15 m) Substrato CM2 e FAAs 2002 Zona 2 - Depositi alluvionali prevalentemente fini con interstratificazioni di ghiaie argillose/sabbiose (H<20 m) Substrato CM2 e FAAs 2003 Zona 3 - Depositi alluvionali prevalentemente fini con interstratificazioni di ghiaie argillose/sabbiose (H<25 m) Substrato CM2 e FAAs 2004 Zona 4 - Depositi alluvionali prevalentemente fini con interstratificazioni di ghiaie argillose (H<10 m) Substrato CM2 2005 Zona 5 - Depositi alluvionali prevalentemente fini con interstratificazioni di ghiaie e sabbie (H<15 m) Substrato CM2 2006 Zona 6 - Depositi alluvionali prevalentemente fini con interstratificazioni di ghiaie e sabbie (H<20 m) Substrato CM2 2007 Zona 7 - Depositi alluvionali prevalentemente fini con interstratificazioni di ghiaie e limi (H<15 m) Substrato CM2 2008 Zona 8 - Depositi alluvionali prevalentemente fini con interstratificazioni di ghiaie e limi (H<15 m) Substrato CM2 2009 Zona 9 - Depositi alluvionali prevalentemente fini con interstratificazioni di ghiaie e limi (H<10 m) Substrato CM2 2099 Substrato alterato e fratturato	Zone di attenzione per instabilità ZA_FR - Zona di Attenzione per Instabilità di Versante 20452010 (non definita, non definito) - Corpo di falda/area costituita da argille - Substrato FA4 e FAAs (Livello 3) ZA_FR - Zona di Attenzione per Instabilità di Versante 20452011 (diversificata, scorrevole) - Corpo di falda/area costituita da argille - Substrato FAAs (Livello 2) ZA_FR - Zona di Attenzione per Instabilità di Versante 20452012 (attivo, cuneo) - Corpo di falda/area costituita da argille e alluvioni limose (H<10 m) Substrato FAAs (Livello 3)
Forme di superficie e sepolte Cresta Asse di paleovalso Picco isolato Traccia per gli approfondimenti delle amplificazioni topografiche	Area oggetto di approfondimento di 3° livello Limite comunale
Punti di misura di rumore ambientale Punto di misura di rumore ambientale con indicazione del valore di F0	

