

MICROZONAZIONE SISMICA

Carta delle microzone omogenee in prospettiva sismica

scala 1 : 10.000

Regione Emilia-Romagna
Comune di Baiso



Regione Emilia Romagna	Soggetto realizzatore	Amministrazione comunale Sindaco: Fabrizio Corti
Studio realizzato con il contributo di cui all'OCDCP 293/2015 DET ER 17050/2016. Coordinamento della Regione Emilia-Romagna - Servizio Geologico Luca Martelli	Studio Geologico CENTROGEO Progetto: Gian Pietro Mazzetti Collaboratori: Stefano Gili Mauro Mazzetti	Responsabile Ufficio Tecnico - Urbanistica: Simone Mangani Data Novembre 2020 Tavola 1.6 Nord

Legenda

Zone stabili

Zone stabili suscettibili di amplificazione locale

Zone di attenzione per instabilità

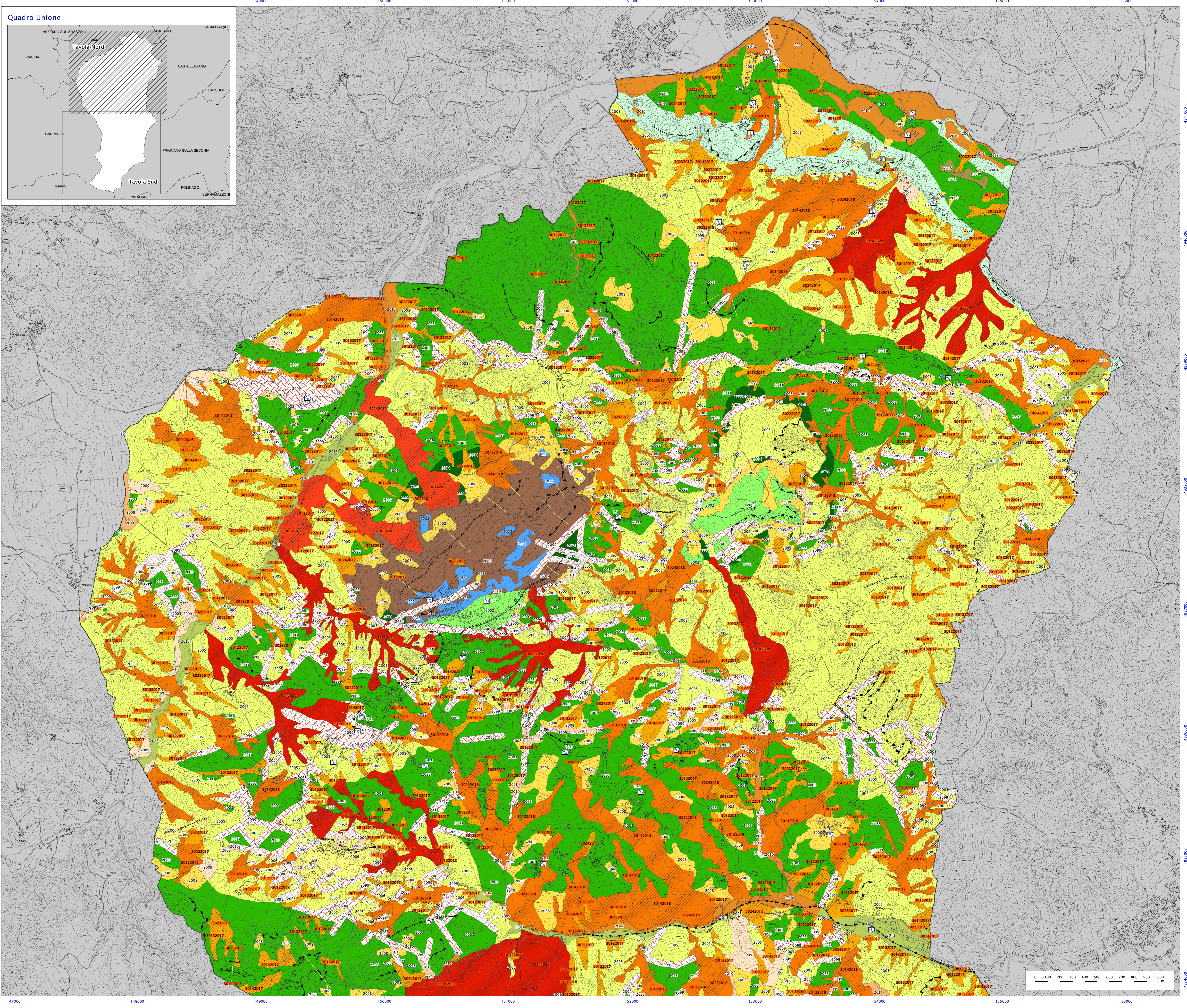
Punti di misura di rumore ambientale

Forme di superficie e sepolte

Tracce di sezione topografica

Altri elementi rappresentati

Fonte dei dati:
Base topografica: Carta Tecnica Regionale edizione 2013, dai contenuti del Database Topografico Regionale 2013
Aggiornamenti: 2010- 2013 - Periodo di rilievo: 1976- 2013.



Quadro Unione

