

MICROZONAZIONE SISMICA

Carta delle indagini

1/2

scala 1:5.000

Regione Emilia-Romagna

Comune di Bibbiano

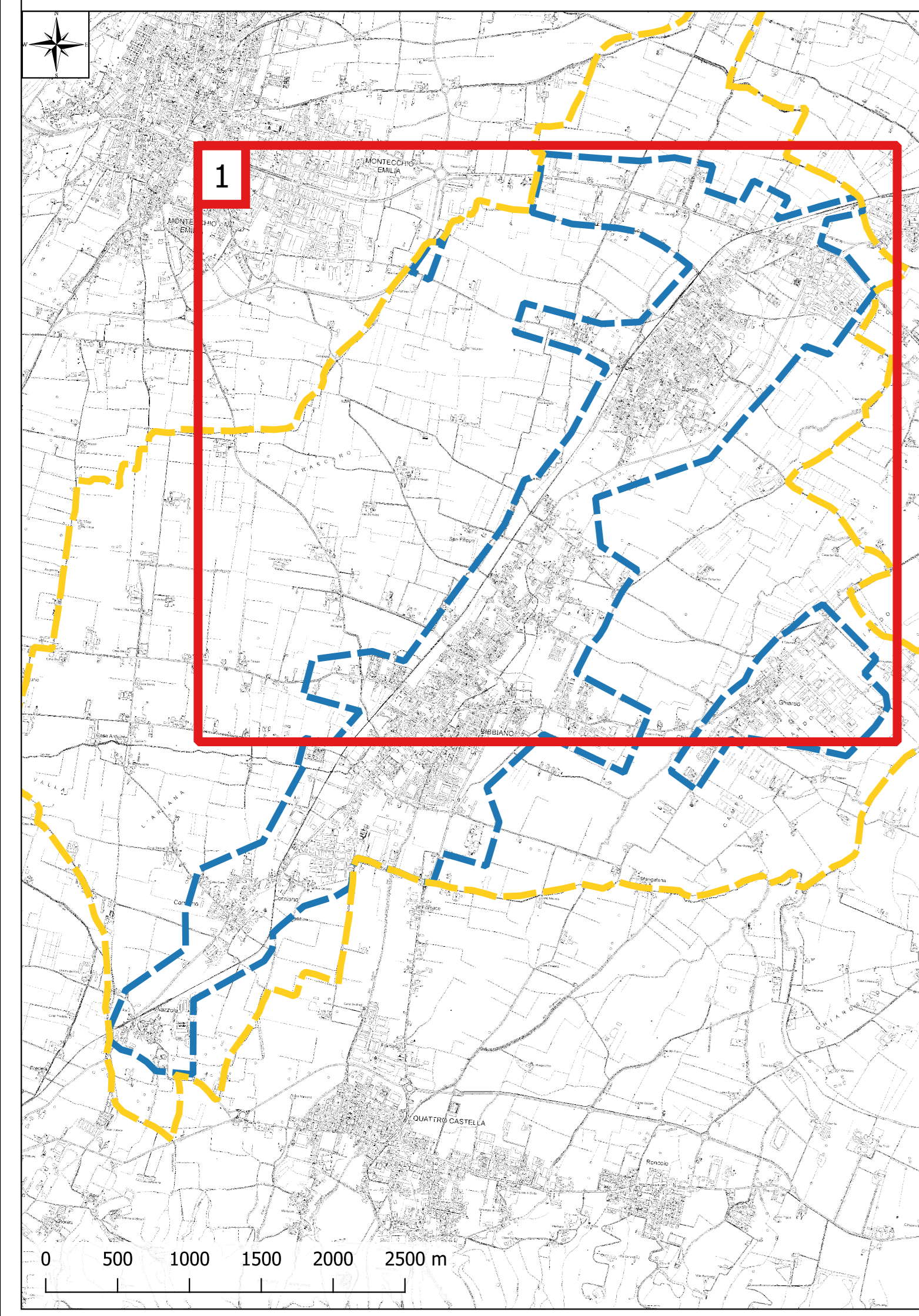
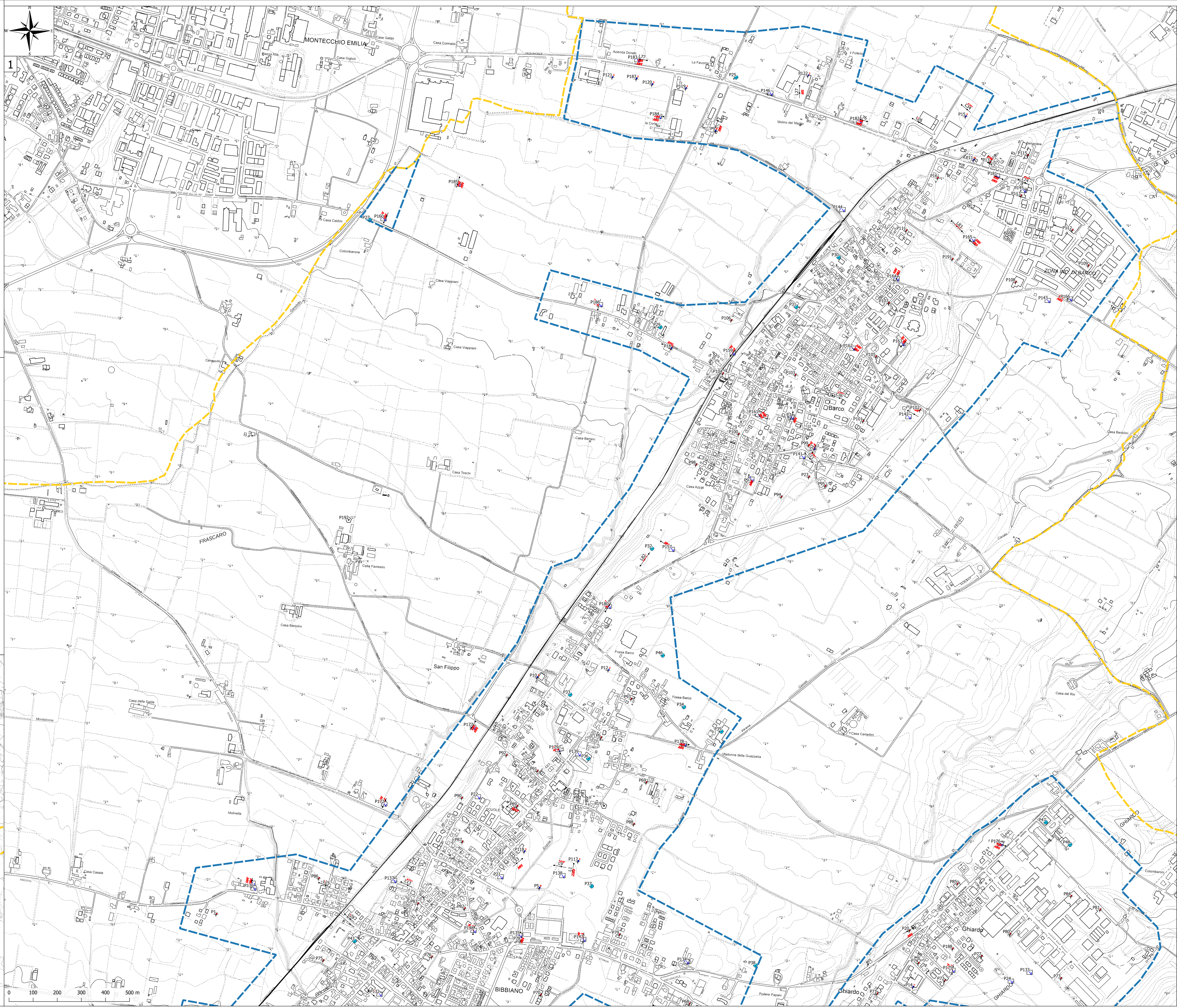


Regione Emilia-Romagna	Soggetto realizzatore INGEGNERIA TERRASANO DI INGEGNERISTI Mandatari: Direttori tecnici: Dr. Geol. Carlo Caleffi Dr. Geol. Francesco Cerutti Mandatari: Dr. Geol. Stefano Castagnetti Dr. Geol. Matteo Collareda POLARIS - Studio associato Dr. Geol. Claudia Tomassoli	Data Luglio 2020
---------------------------	---	---------------------

MS2

Legenda

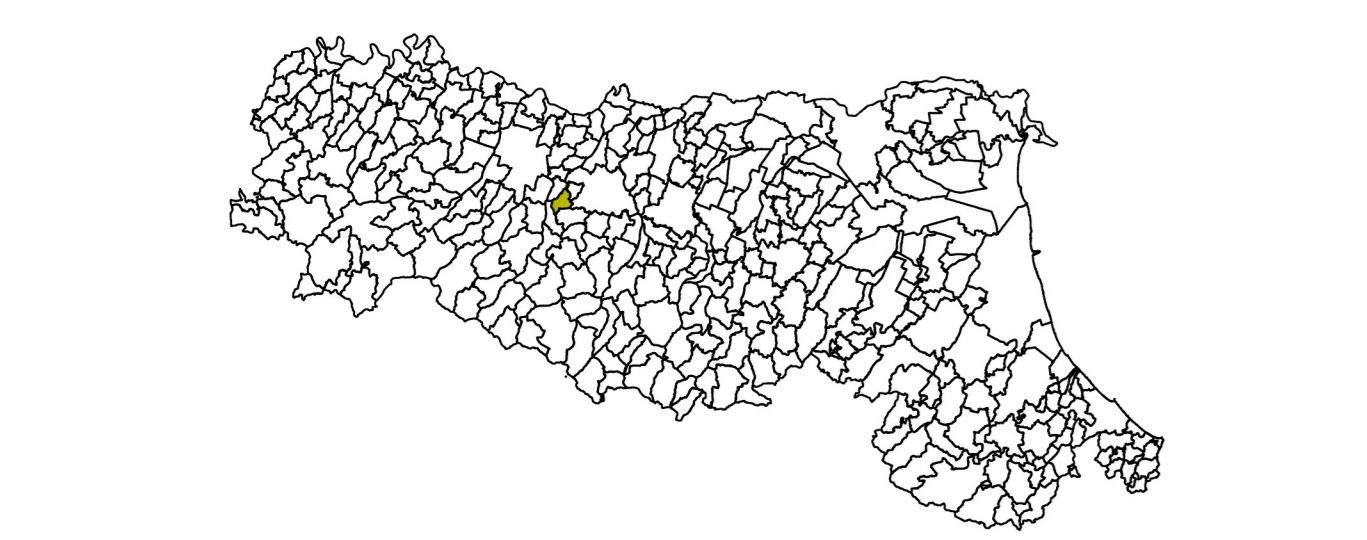
- Confine comunale
- Area oggetto di Microzonazione Sismica
- Stratigrafia zona MS (teorica)
- Prova penetrometrica statica con punta meccanica (CPT)
- Prova penetrometrica dinamica super pesante
- Prova penetrometrica dinamica pesante
- Prova penetrometrica dinamica media
- Prova penetrometrica dinamica leggera
- Pozzo per acqua
- Stazione microtremore a stazione singola
- Profilo sismico a rifrazione
- Tomografia elettrica
- Prova REFractionMicrotremors
- MASW



MICROZONAZIONE SISMICA

Carta delle indagini

2/2
 scala 1:5.000
 Regione Emilia-Romagna
 Comune di Bibbiano



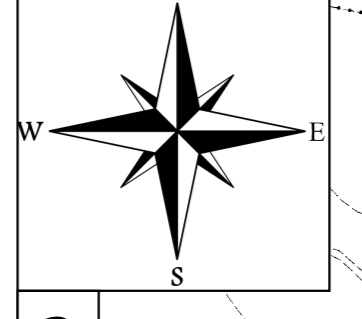
Regione
 Emilia-Romagna

Soggetto realizzatore
 INGEGNERIA TERRAMANO DI PROFESSIONISTI
 Mandataria:
 Direttori tecnici:
 Dr. Geol. Carlo Caleffi
 Dr. Geol. Francesco Cerutti
 Mandatari:
 Dr. Geol. Stefano Castagnetti
 Dr. Geol. Matteo Collareda
 POLARIS - Studio associato
 Dr. Geol. Claudia Tomassoli

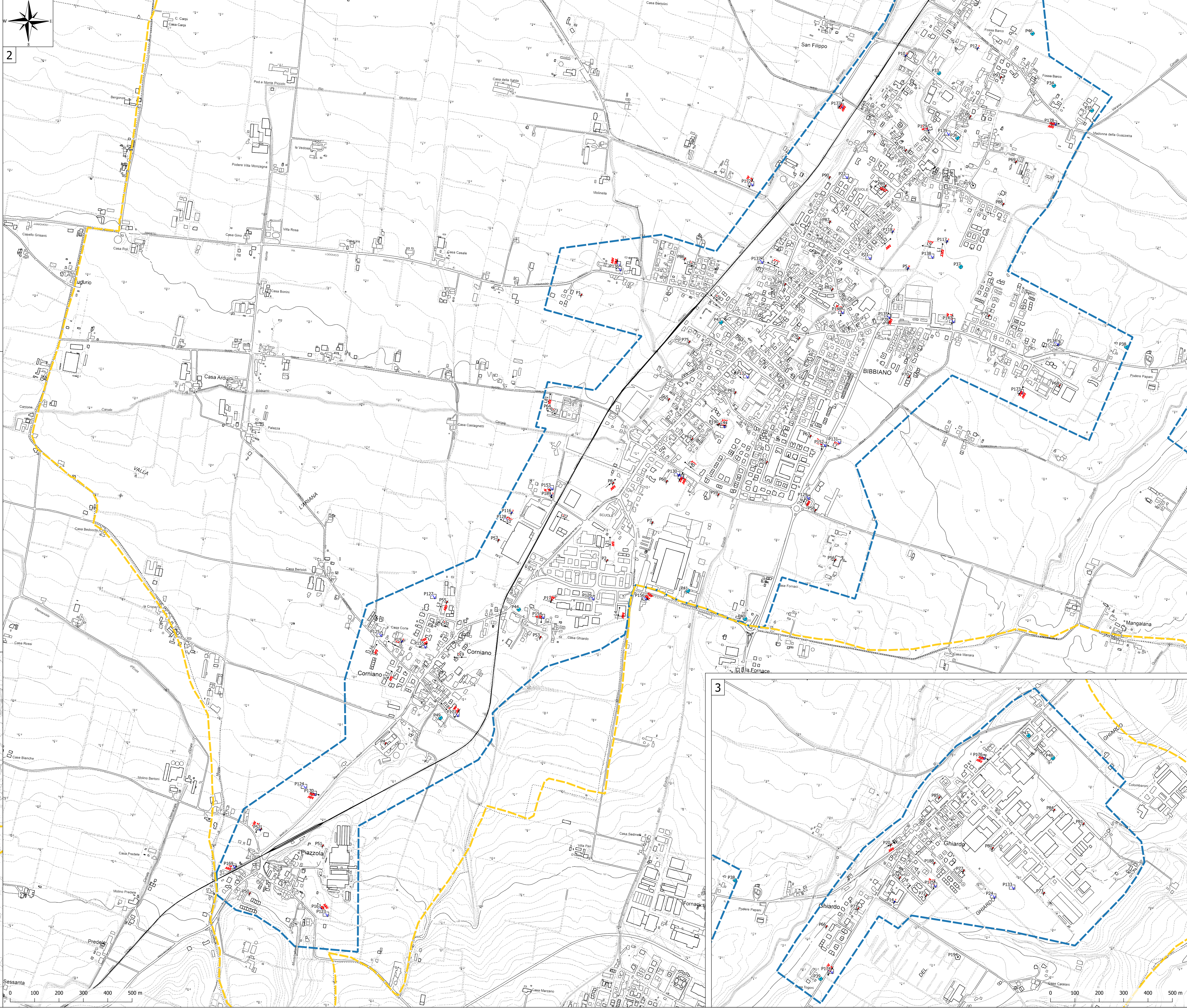
Data
 Luglio 2020

MS2

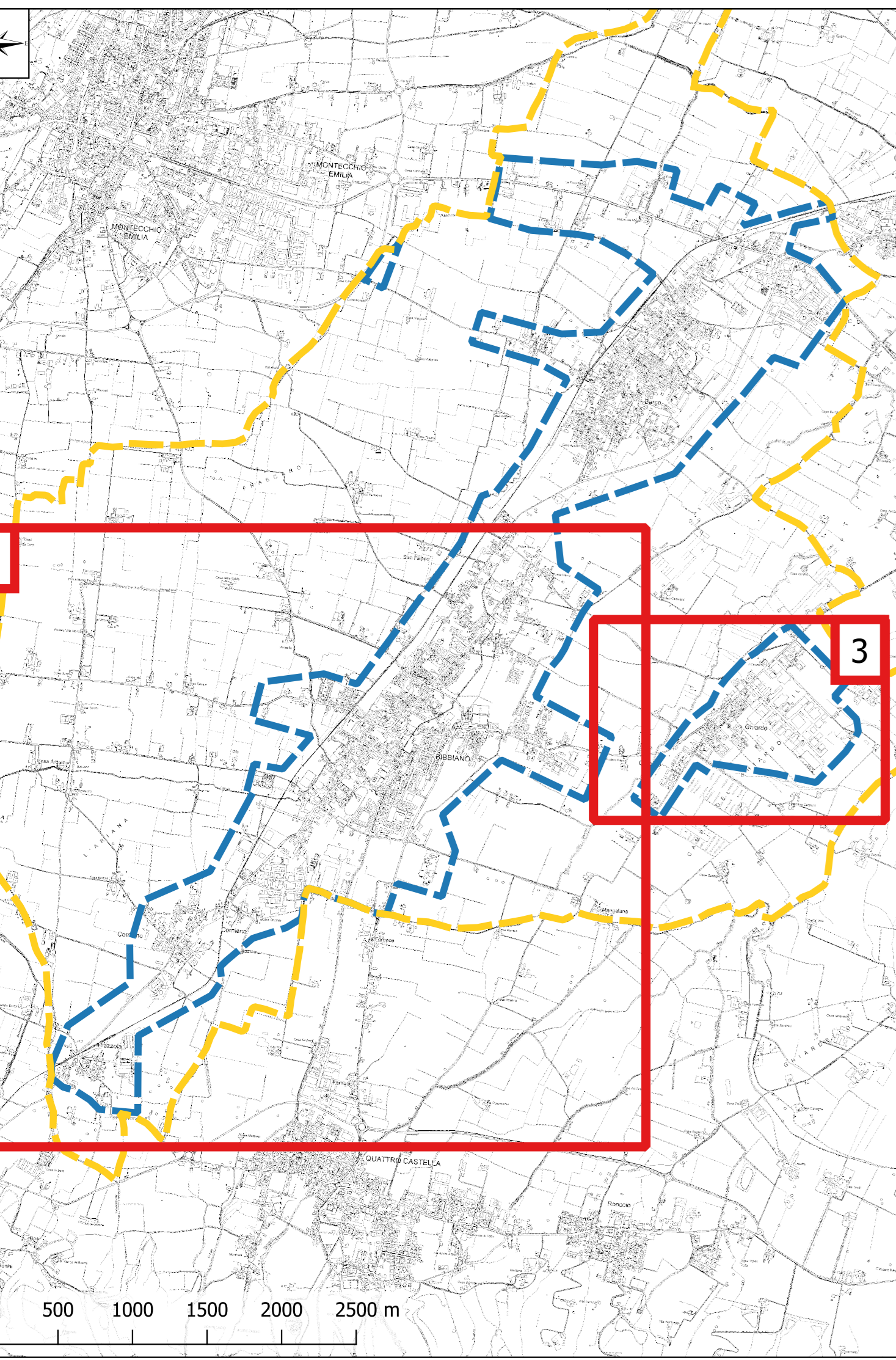
- ### Legenda
- Confine comunale
 - Area oggetto di Microzonazione Sismica
 - Stratigrafia zona MS (teorica)
 - Prova penetrometrica statica con punta meccanica (CPT)
 - Prova penetrometrica dinamica super pesante
 - Prova penetrometrica dinamica pesante
 - Prova penetrometrica dinamica media
 - Pozzo per acqua
 - Stazione microtremore a stazione singola
 - Profilo sismico a rifrazione
 - Tomografia elettrica
 - Prova REFractionMicrotremors
 - MASW



2



0 100 200 300 400 500 m



0 500 1000 1500 2000 2500 m

3

0 100 200 300 400 500 m