

# MICROZONAZIONE SISMICA

## Carta delle indagini pregresse e nuove

scala 1 : 10.000

Regione Emilia-Romagna  
Comune di Cadelbosco di Sopra



Regione Emilia Romagna	Soggetto realizzatore	Amministrazione comunale Sindaco: Tania Tellini
Studio realizzato con il contributo di cui al DDCR 344/2016 DGR ER 8757/2017 DGR ER 2188/2016. Coordinamento della Regione Emilia-Romagna - Servizio Geologico Luca Martelli	Studio Geologico CENTROGEO Progetto: Gian Pietro Mazzetti Collaboratori: Stefano Gili Mauro Mazzetti	Responsabile Settore Urbanistica - Edilizia Privata: Moreno Veronese Data Novembre 2018 Tavola 1.1 Sud

### Legenda

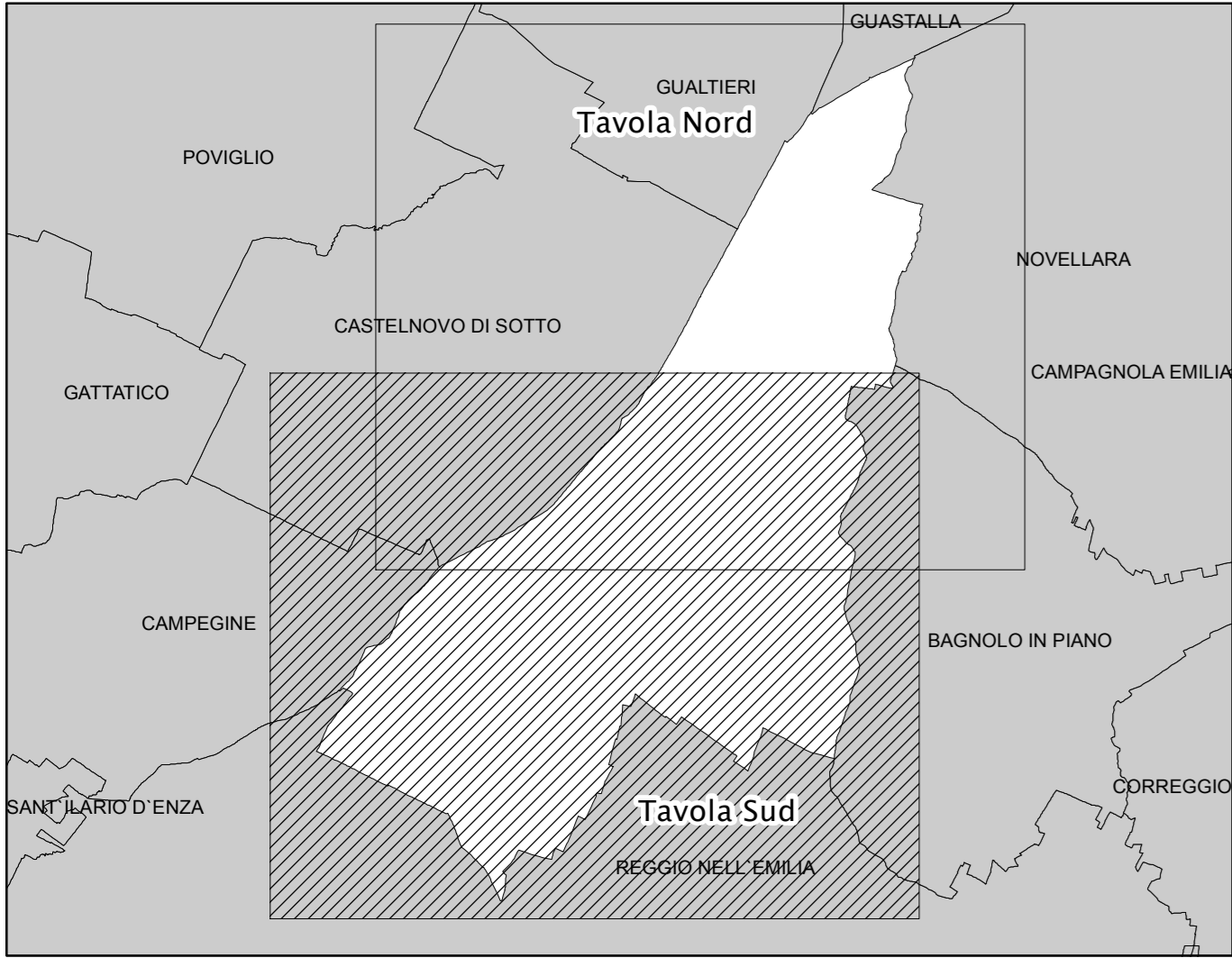
- Indagini pregresse e nuove**
- Microtremori a stazione singola
  - Sondaggio a carotaggio continuo
  - Penetrometrica statica CPT
  - Pozzo per acqua
  - Penetrometrica statica con piezometro CPTU
  - REMI
  - Penetrometrica statica con punta elettrica CPTe

**Altri elementi rappresentati**

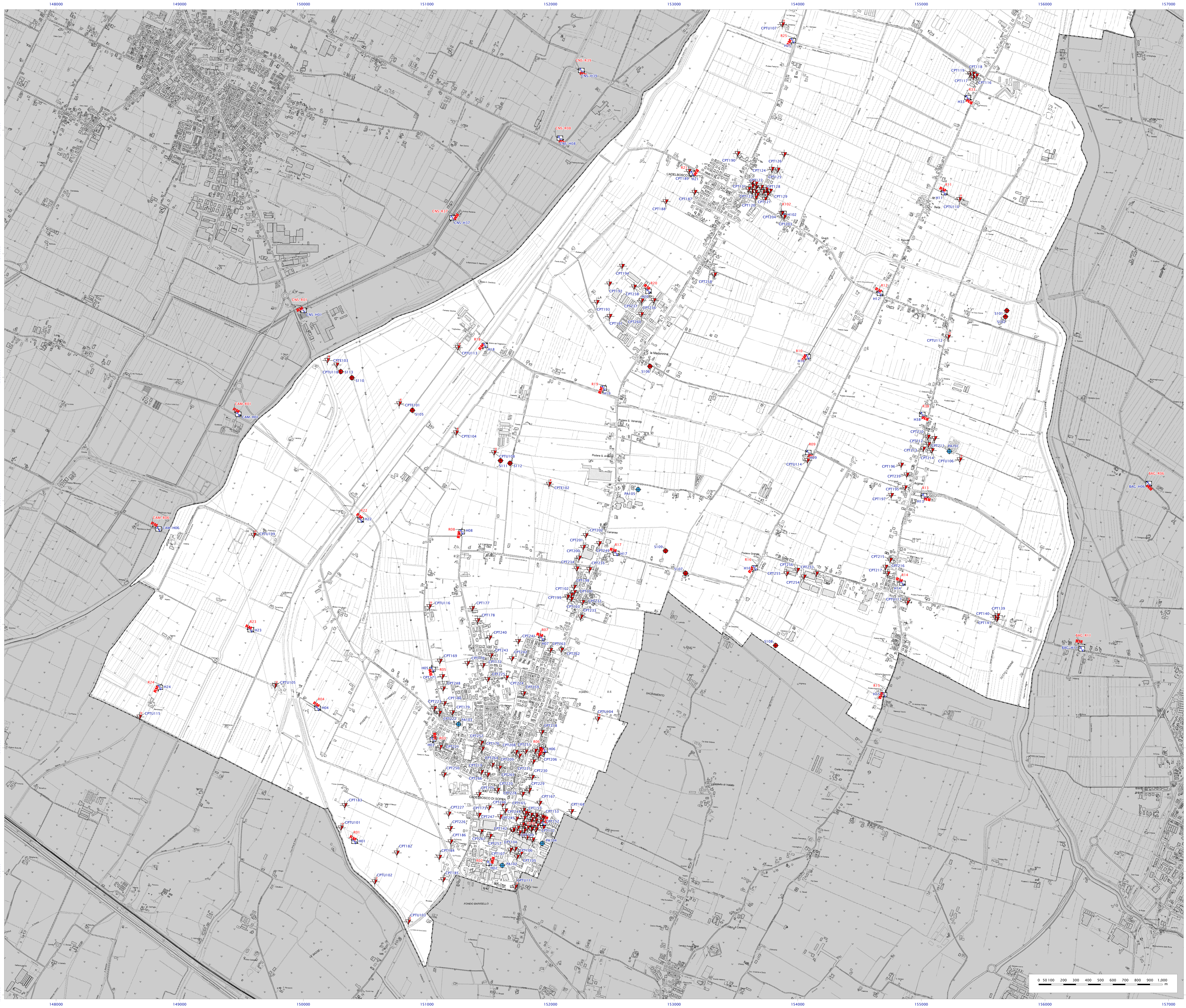
- Limite di Comune

0 125 250 500 750 1.000 Metri

### Quadro Unione



Fonte dei dati:  
Base topografica: Carta Tecnica Regionale edizione 2013, dai contenuti del Database Topografico Regionale 2013  
Aggiornamenti: 2010-2013 - Periodo di rilievo: 1976-2013.



0 100 200 300 400 500 600 700 800 900 1.000 m