

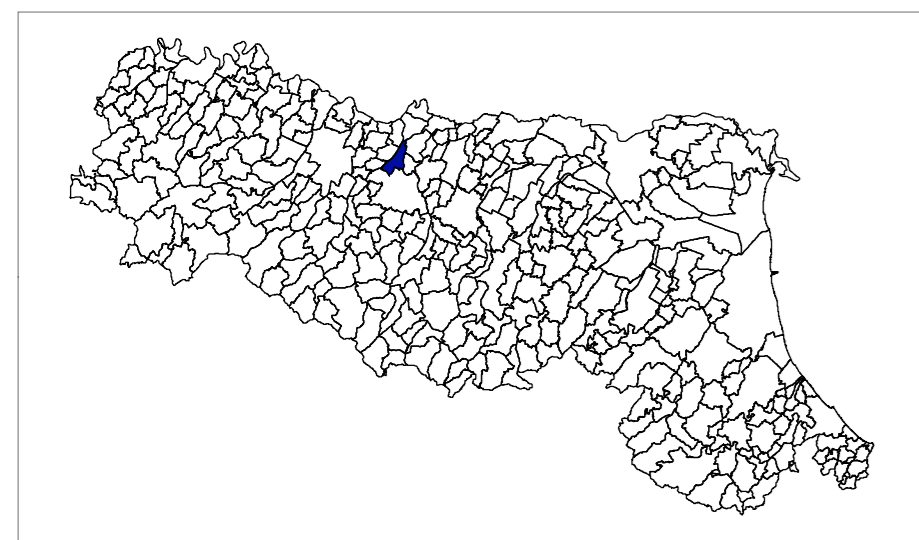
MICROZONAZIONE SISMICA

Carta sezioni geologiche

scala orizzontale 1 : 25.000

scala verticale 1 : 1.000

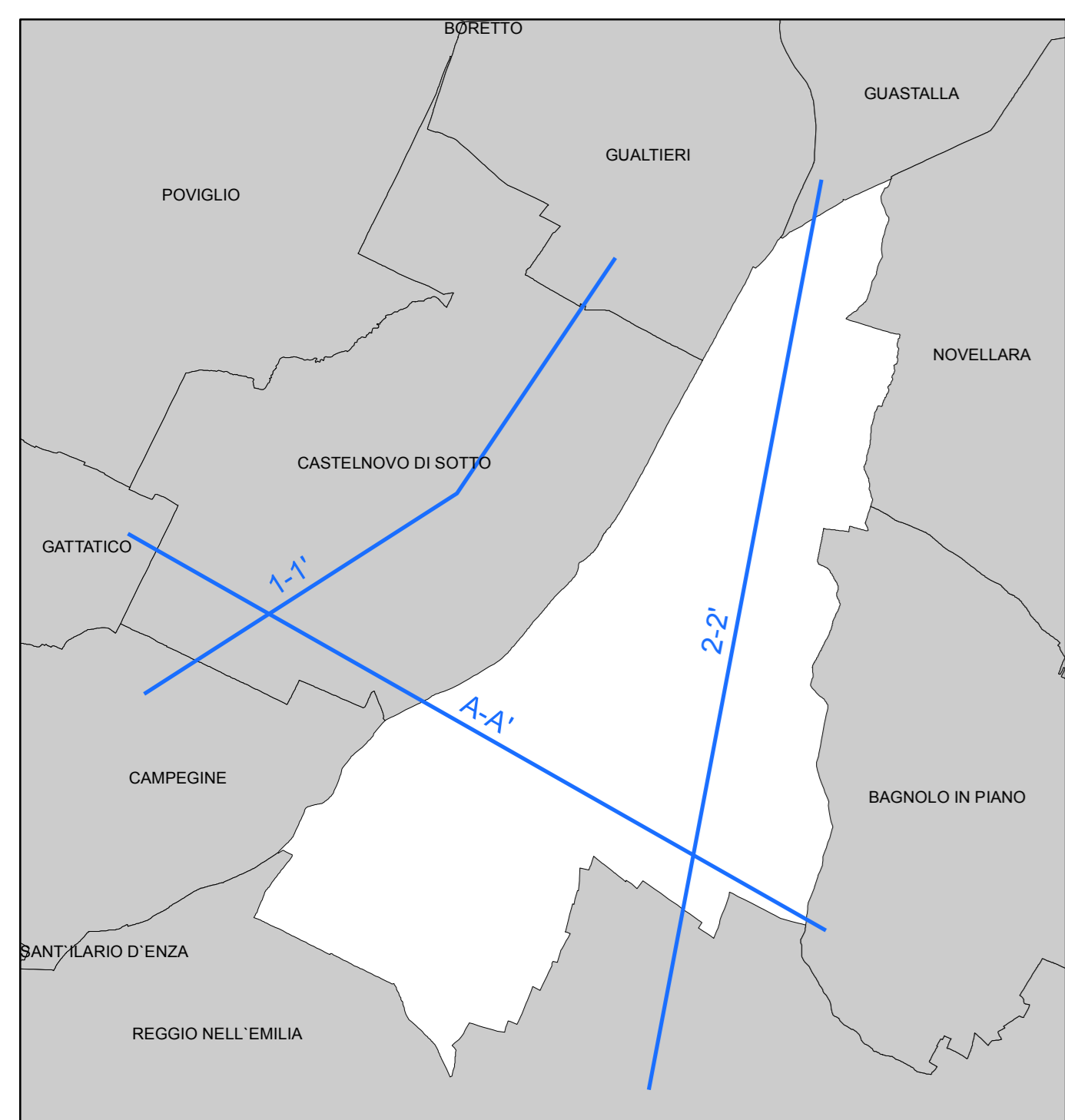
Regione Emilia-Romagna
Comune di Cadelbosco di Sopra



Regione Emilia Romagna	Soggetto realizzatore Studio Geologico CENTROGEO	Amministrazione comunale Sindaco: Tania Tellini
Studio realizzato con il contributo di cui ATOCOPC 344/2016 DET ER 8757/2017 DGR ER 2188/2016.	Progetto: Gian Pietro Mazzetti Moreno Veronese	Responsabile Settore Urbanistica - Edilizia Privata: Moreno Veronese
Coordinatione della Regione Emilia-Romagna - Servizio Geologico Luca Marzetti	Collaboratori: Stefano Gili Mauro Mazzetti	Data Novembre 2018
		Tavola 1.2.1

Legenda

Inquadramento sezioni geologiche



1-1' Traccia della sezione geologica 1-1' (Scala distanze 1:25.000 - Scala altezze 1:1.000)

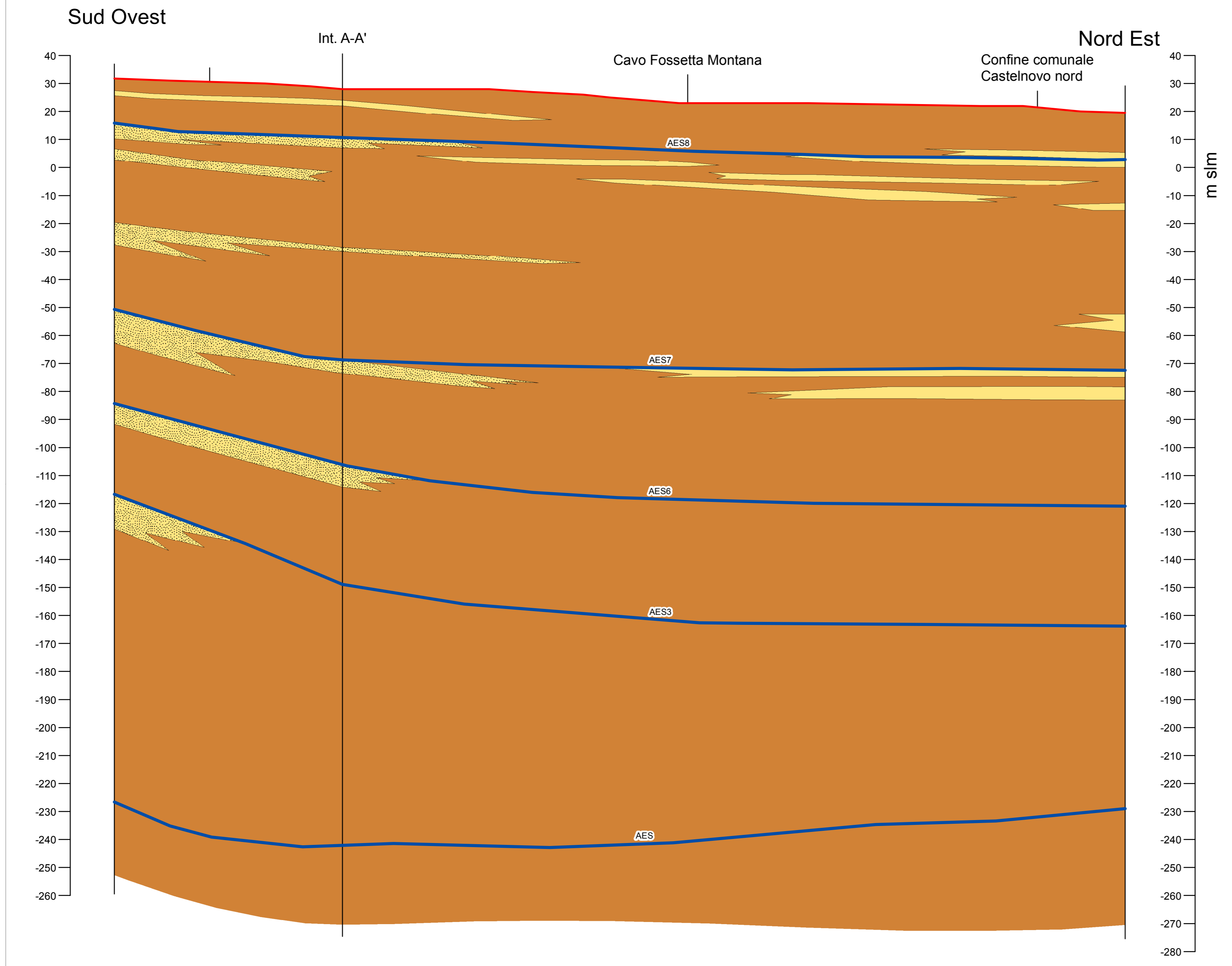
Litologia

- Argille e Limi
- Sabbie
- Sabbie e sabbie ghiaiose

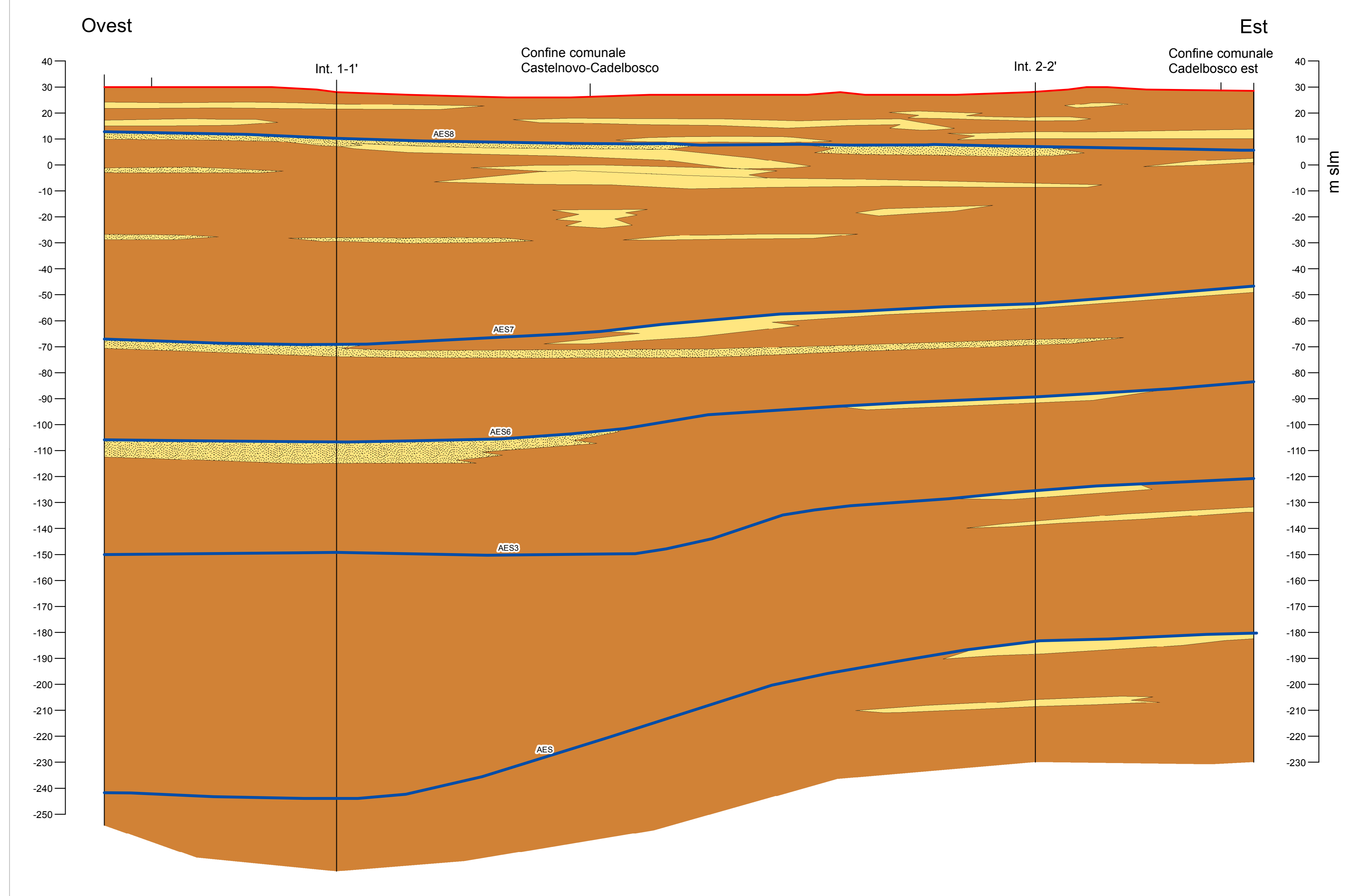
Altri elementi

AESB, AES7, AES3, AES - Cicli deposizionali

Sezione 1 - 1'



Sezione A - A'



Sezione 2 - 2'

