

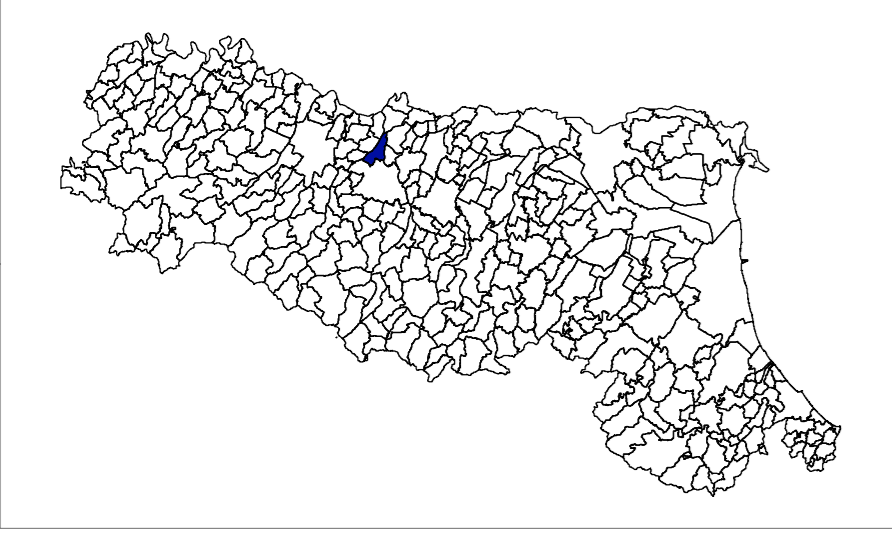
MICROZONAZIONE SISMICA

Carta di microzonazione sismica

Livello 2 – F.a. I.S. 0,5–1,0 sec

scala 1 : 10.000

Regione Emilia-Romagna
Comune di Cadelbosco di Sopra



Regione Emilia Romagna	Soggetto realizzatore	Amministrazione comunale
Studio realizzato con il contributo di cui al DDCPC 344/2016 DET ER 8757/2017 DGR ER 2188/2016. Coordinamento della Regione Emilia-Romagna – Servizio Geologico Luca Martelli	Studio Geologico CENTROGEO Progetto: Gian Pietro Mazzetti Collaboratori: Stefano Gili Mauro Mazzetti	Sindaco: Tania Tellini Responsabile Settore Urbanistica - Edilizia Privata: Moreno Veronese Data Novembre 2018 Tavola 2.2.3 Nord

Legenda

Zone stabili suscettibili di amplificazioni locali

Fattori di amplificazione dell'intensità spettrale tra 0,5 e 1,0 sec.

F.a. I.S. = 2,5 – 3,0

Zone suscettibili di instabilità

Zone di suscettibilità per liquefazione

Z_{liq} - F.a. I.S. = 2,5 – 3,0

Zone di suscettibilità per cedimenti

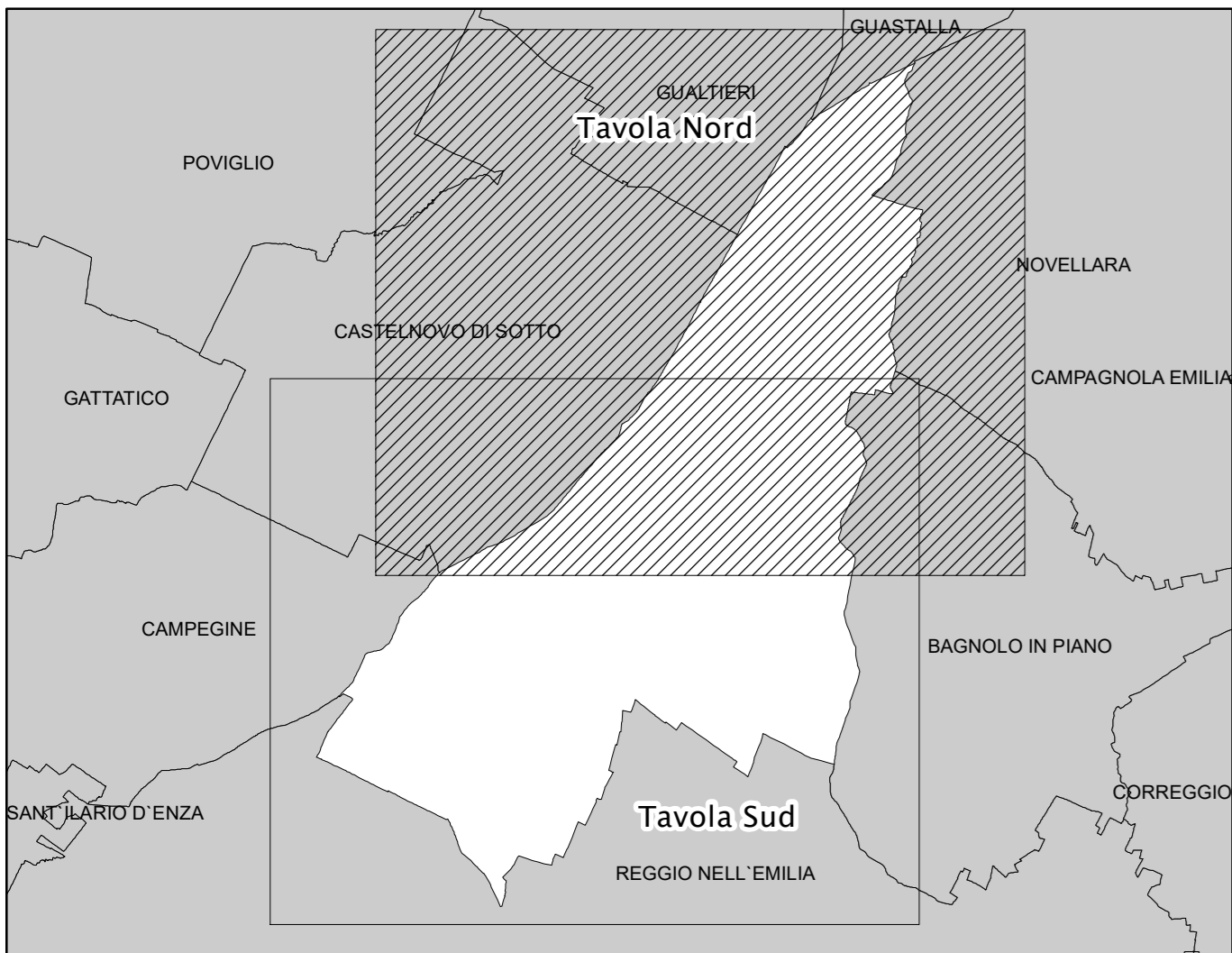
Z_{cd} - Potenziali cedimenti differenziali

Altri elementi rappresentati

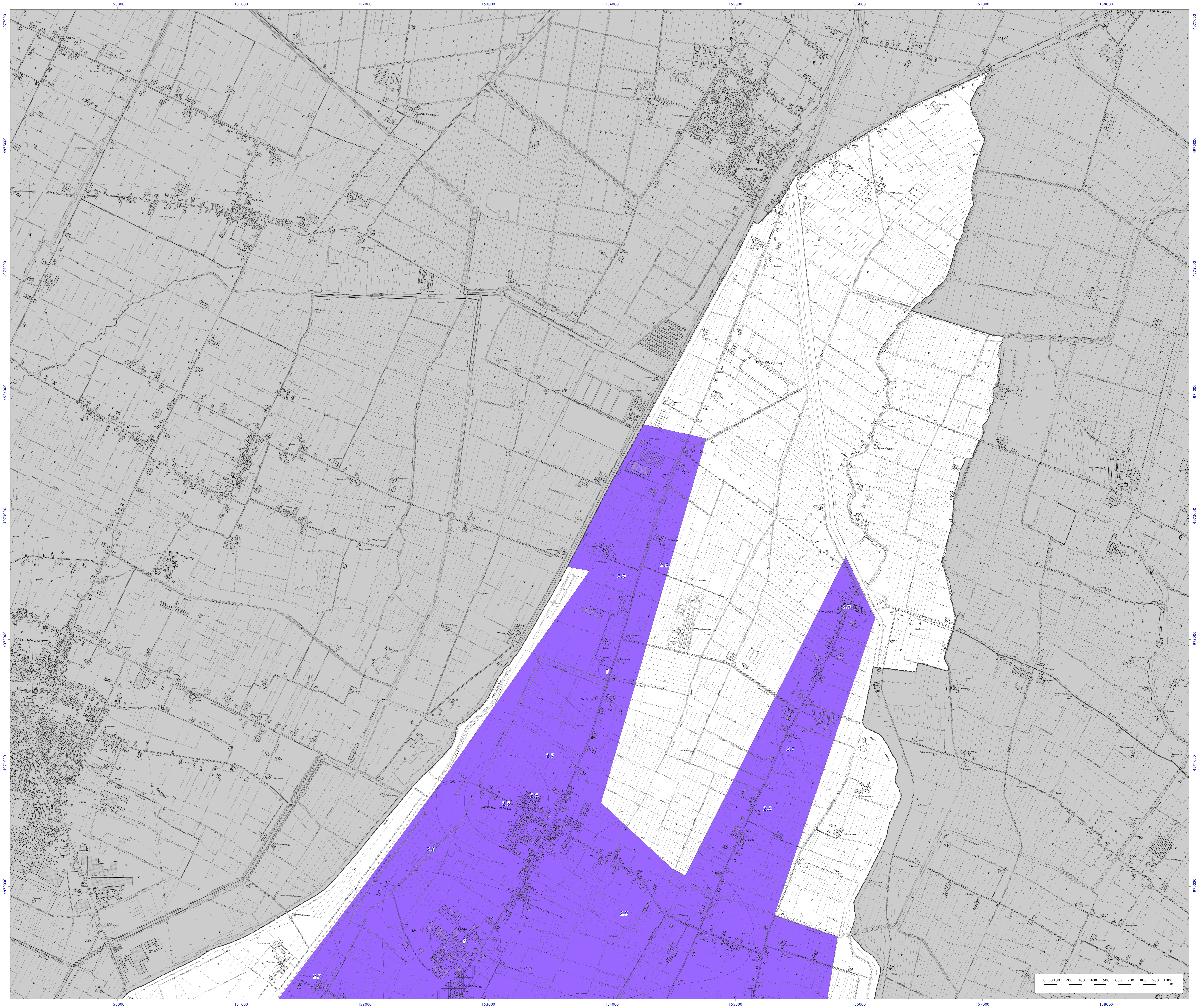
Limite di Comune

0 125 250 500 750 1000 Metri

Quadro Unione



Fonte dei dati:
Base topografica: Carta Tecnica Regionale edizione 2013, dai contenuti del Database Topografico Regionale 2013
Aggiornamenti: 2010-2013 - Periodo di rilievo: 1976-2013.



0 100 200 300 400 500 600 700 800 900 1000 m