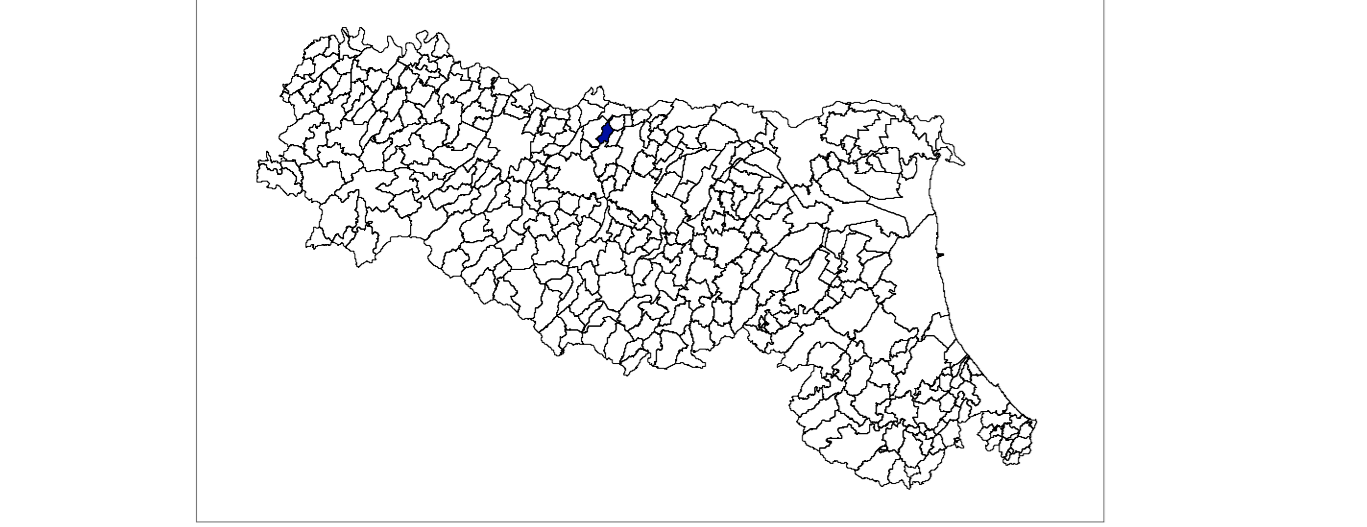


MICROZONAZIONE SISMICA

Carta sezioni geologiche Sud - Nord

scala distanze 1 : 100.000 - scala altezze 1 : 2.000

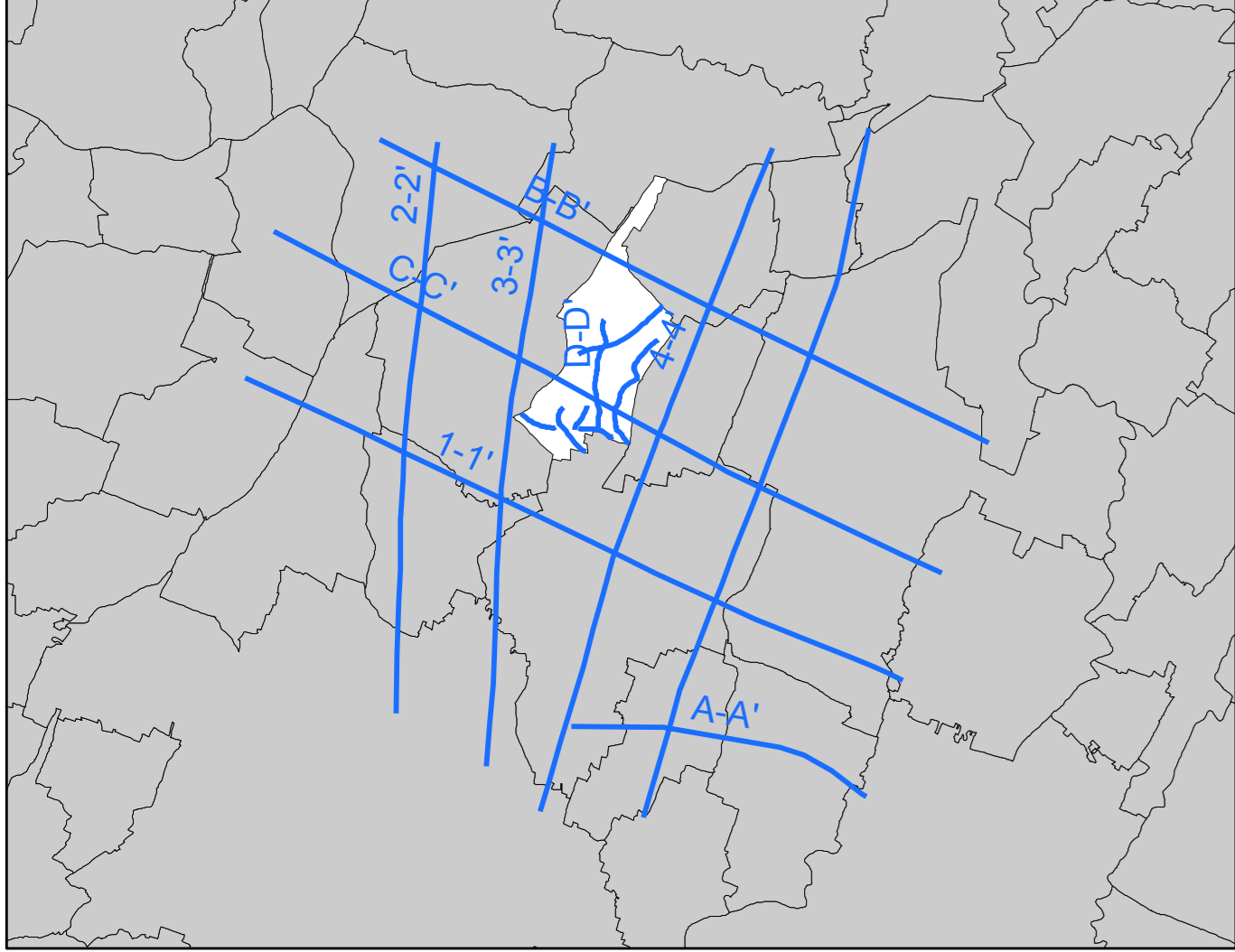
Regione Emilia-Romagna
Comune di Campagnola Emilia



<p>Regione Emilia Romagna</p> <p>Studio realizzato con il contributo di cui all'OCDCP 52/2013 DGR 1919/2013.</p> <p>Coordinamento della Regione Emilia-Romagna - Servizio Geologico Luca Martelli</p>	<p>Soggetto realizzatore</p> <p>Studio Geologico CENTROGEO</p> <p>Progetto: Gian Pietro Mazzetti</p> <p>Elaborazioni dati sismica profonda: Fabio Carlo Molinari</p> <p>Collaboratori: Stefano Cilli, Andrea Arbizzi, Mauro Mazzetti</p>	<p>Amministrazione comunale</p> <p>Sindaco: Alessandro Santachiara</p> <p>Terzo Settore: Assetto ed uso del territorio - ambiente Arch. Enrico Vincenzi</p> <p>Data: Gennaio 2017</p> <p>Tavola: 1.2.2</p>
---	--	--

Legenda

Inquadramento sezioni geologiche

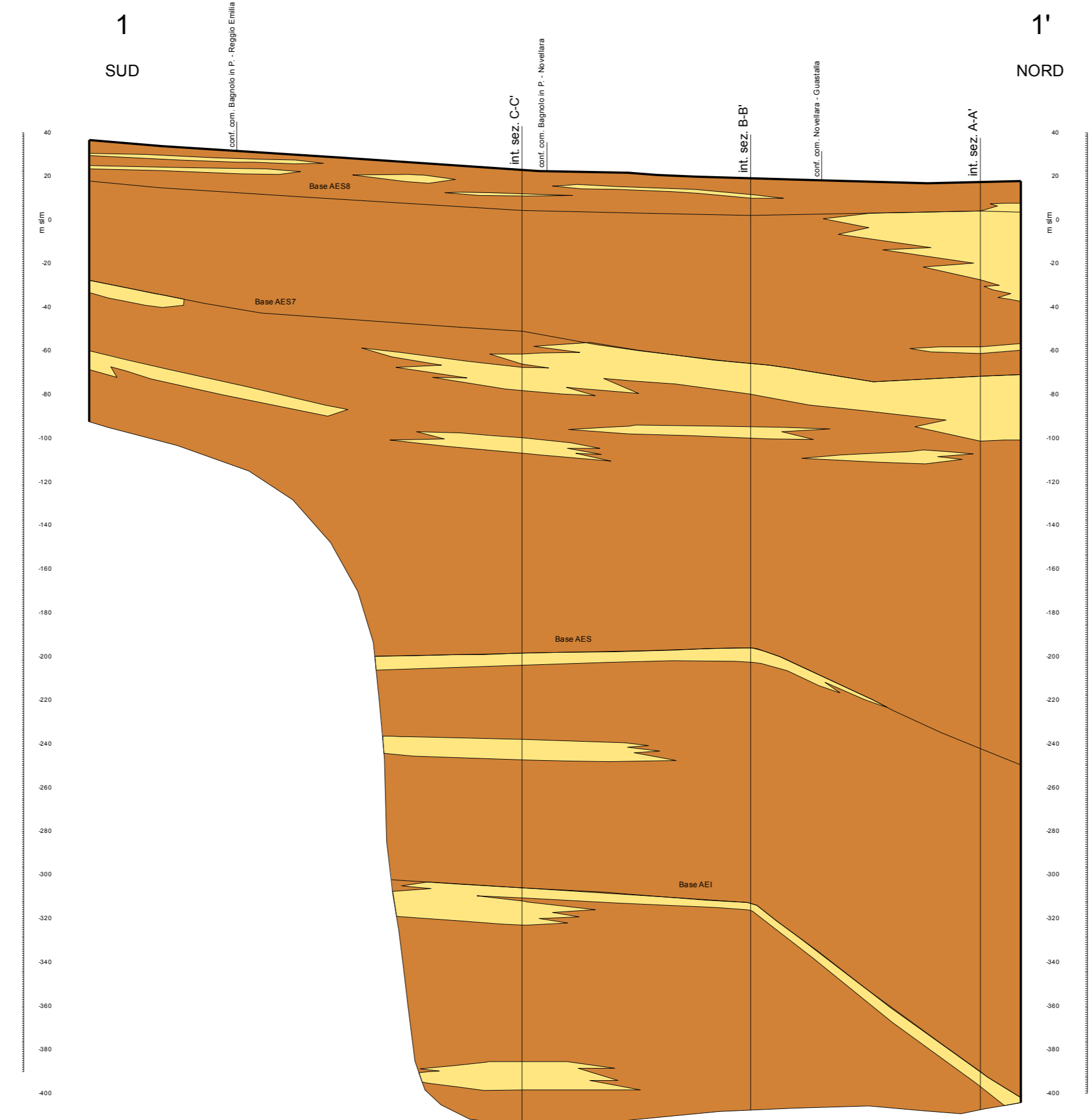


1-1' Traccia della sezione geologica 1 - 1' (Scala distanze 1:100.000 - Scala altezze 1:2.000)

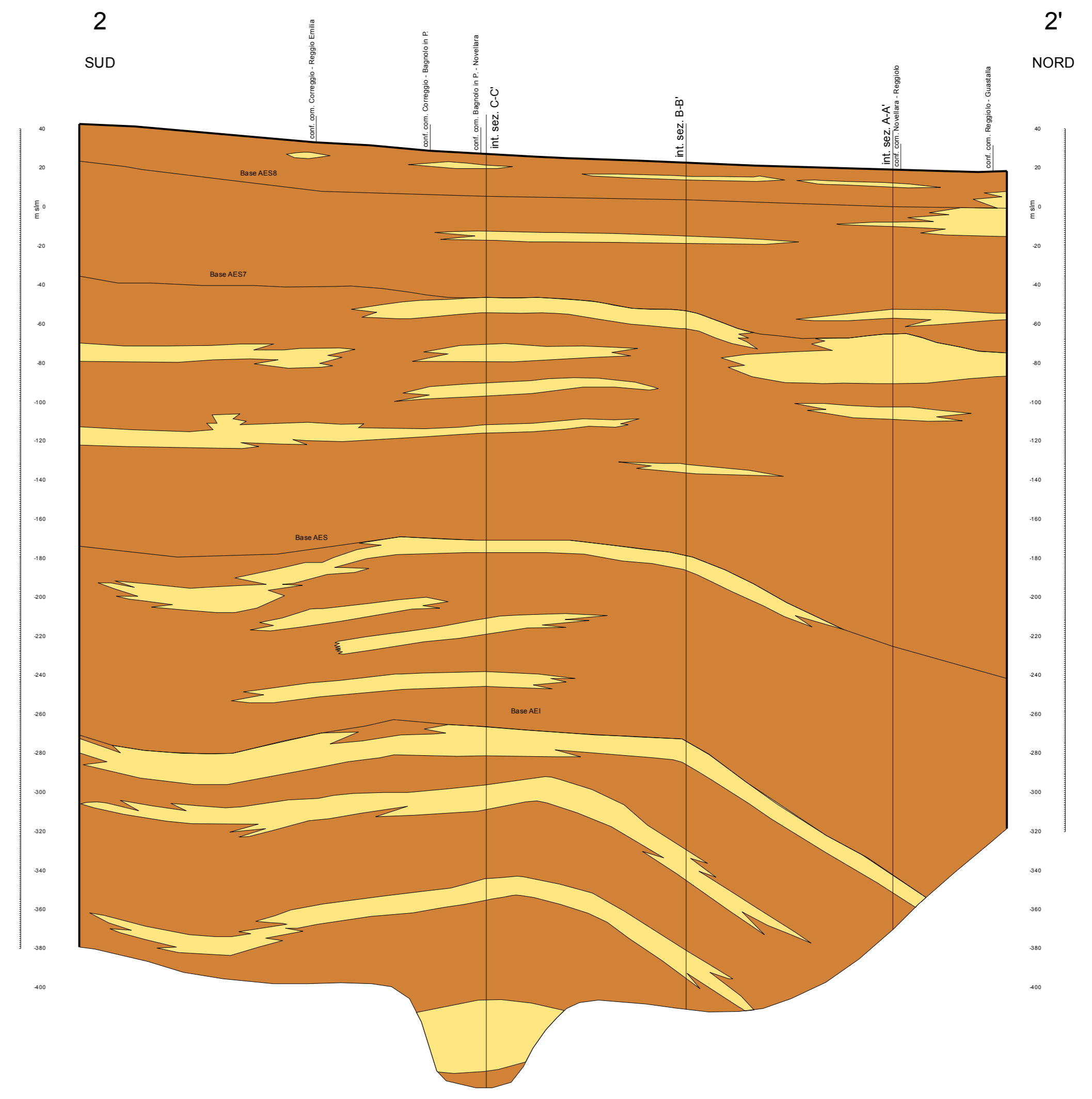
Terreni di copertura

 Argille prevalenti
 Sabbie prevalenti

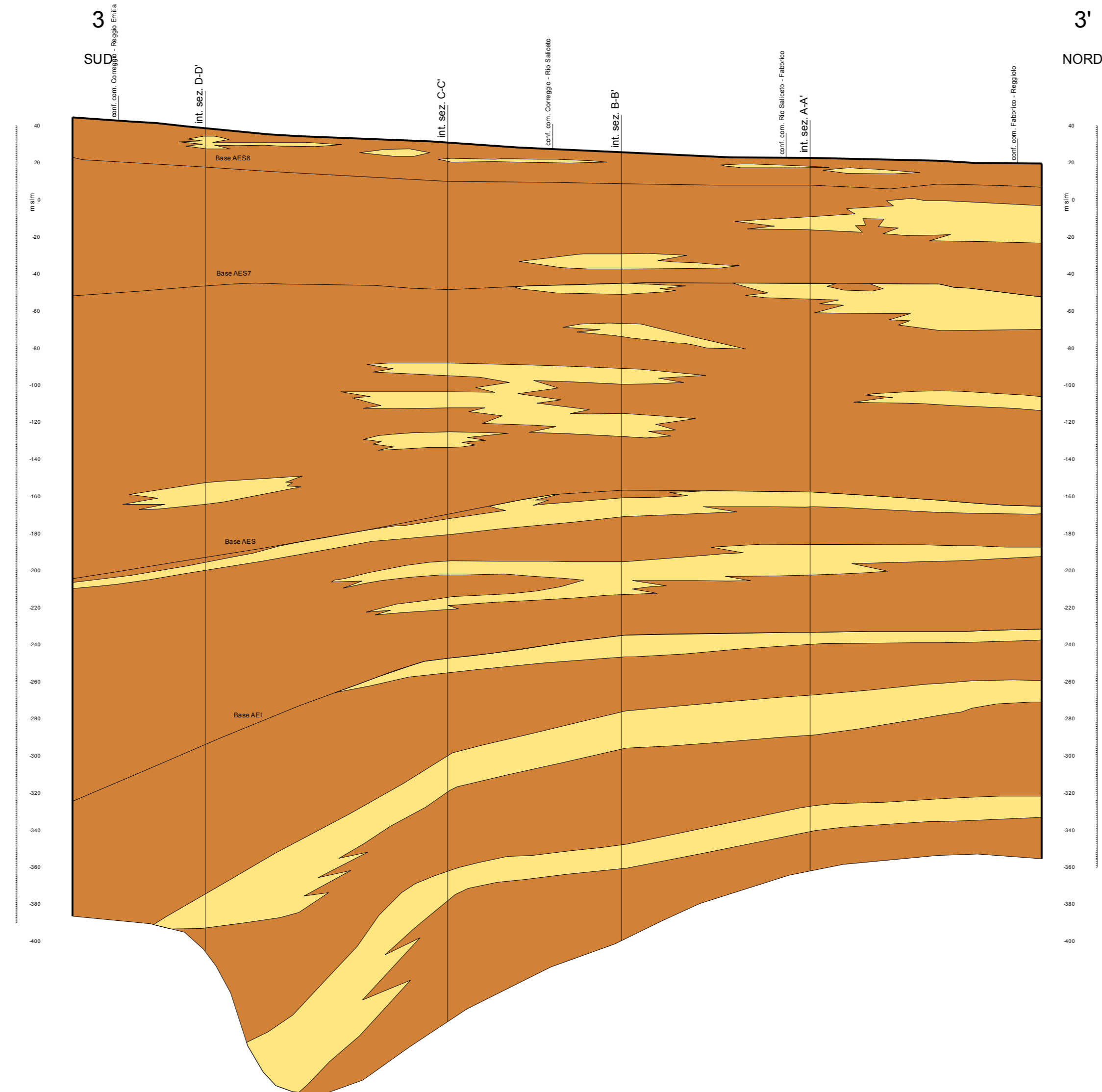
Sezione 1 - 1'



Sezione 2 - 2'



Sezione 3 - 3'



Sezione 4 - 4'

