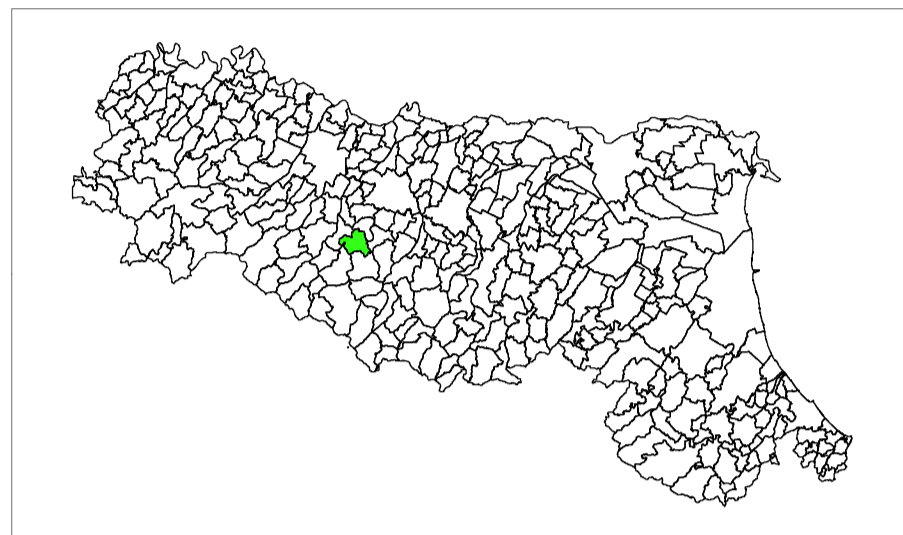


# ANALISI DELLA CONDIZIONE LIMITE PER L'EMERGENZA (CLE)

scala 1 : 2.000

Regione Emilia-Romagna  
Comune di Casina



<p>Regione Emilia Romagna Studio realizzato con il contributo di cui all'OCDFPC 344/2016 DGR 2188/2016, DET 8757/2017. Coordinamento della Regione Emilia-Romagna - Servizio Pianificazione Urbanistica, Paesaggio e Uso Sostenibile del Territorio Maria Romani</p>	<p>Soggetto realizzatore Studio Geologico CENTROGEO Progetto: Gian Pietro Mazzetti  Collaboratori: Stefano Gilli Mauro Mazzetti</p>	<p>Amministrazione comunale Sindaco: Stefano Costi  3° Settore - Uso ed Assetto del Territorio - Ufficio Urbanistica ed Edilizia Privata: Erika Mora  Data Aprile 2020  Tavola CLE 3</p>
--	---	--

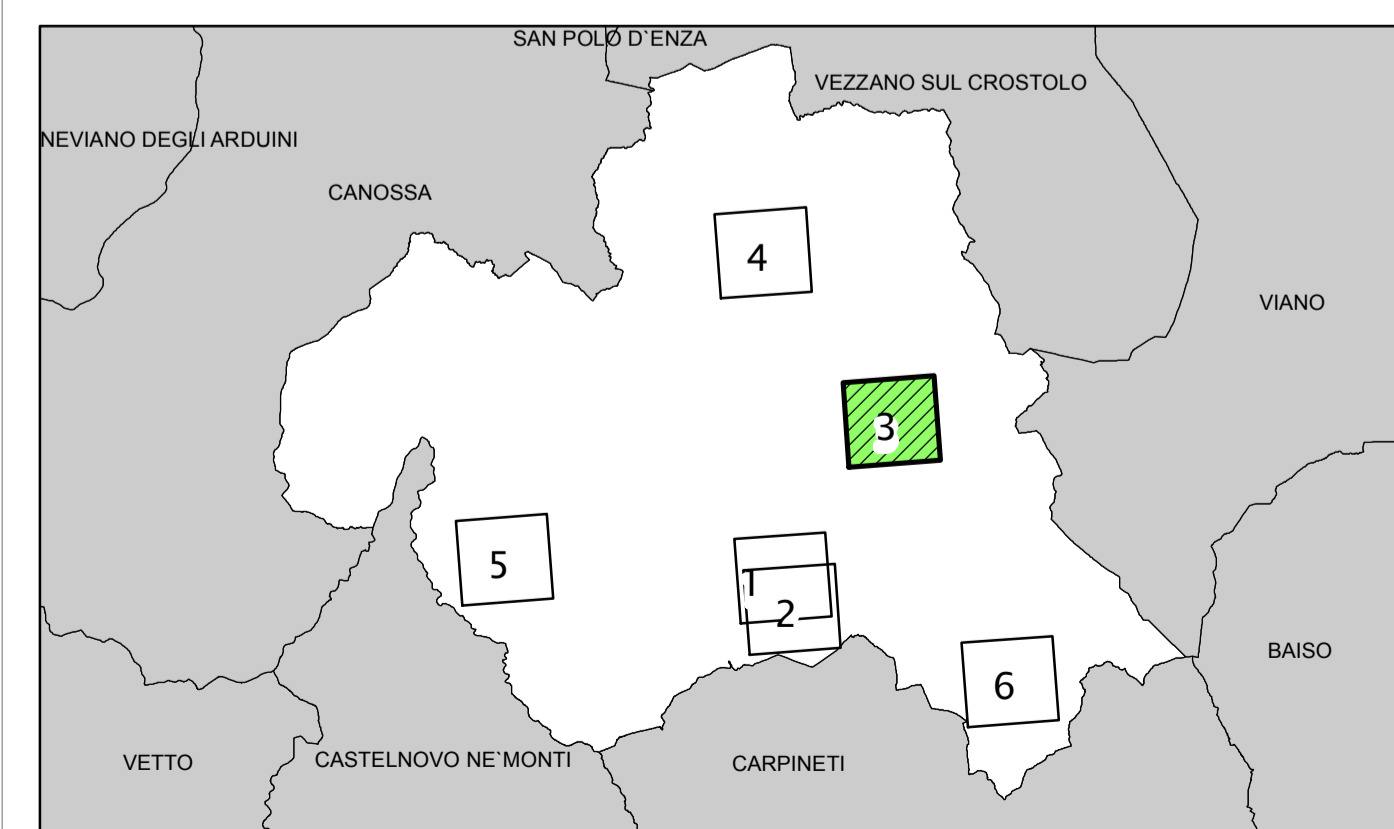
## Legenda

### Sistema di gestione dell'emergenza

- 1257 Edificio strategico
- AE001 Area di emergenza (AMMASSAMENTO)
- AE002 Area di emergenza (RICOVERO)
- AE003 Area di emergenza (AMMASSAMENTO-RICOVERO)
- AC15 Infrastruttura di connessione
- AC23 Infrastruttura di accessibilità
- 390 Aggregato strutturale interferente
- 76 Unità strutturale interferente appartenente ad un AS
- 77 Unità strutturale non interferente appartenente ad un AS
- 396 Unità strutturale interferente isolata

### Altri elementi rappresentati

- Limite di Comune



Fonte dei dati:  
Base topografica: Carta Tecnica Regionale edizione 2011, dai contenuti del Database Topografico Regionale 2008  
Aggiornamenti: 2010- 2011 - Periodo di rilievo: 1976 -2008.

