

ANALISI DELLA CONDIZIONE LIMITE PER L'EMERGENZA (CLE)

Carta degli elementi per l'analisi di CLE

Stralcio scala 1 : 2.000

Regione Emilia-Romagna
Comune di Castelnovo ne' Monti



<p>Regione Emilia Romagna Studio realizzato con il contributo di cui all'OCDCP 52/2013 DGR ER 1919/2013. Coordinamento della Regione Emilia-Romagna - Servizio Pianificazione Urbanistica, Passaggio e Uso Sostenibile del Territorio Maria Romani</p>	<p>Soggetto realizzatore Studio Geologico CENTROGEO Progetto: Gian Pietro Mazzetti Collaboratori: Stefano Gili Camilla Mazzetti</p>	<p>Amministrazione comunale Sindaco: Enrico Bini Assessore all'Urbanistica: Daniele Valentini Responsabile Ufficio Tecnico - Urbanistica: Fabio Ruffini Lavori Pubblici: Chiara Cantini Data Luglio 2022 Tavola 4.1.3</p>
--	---	---

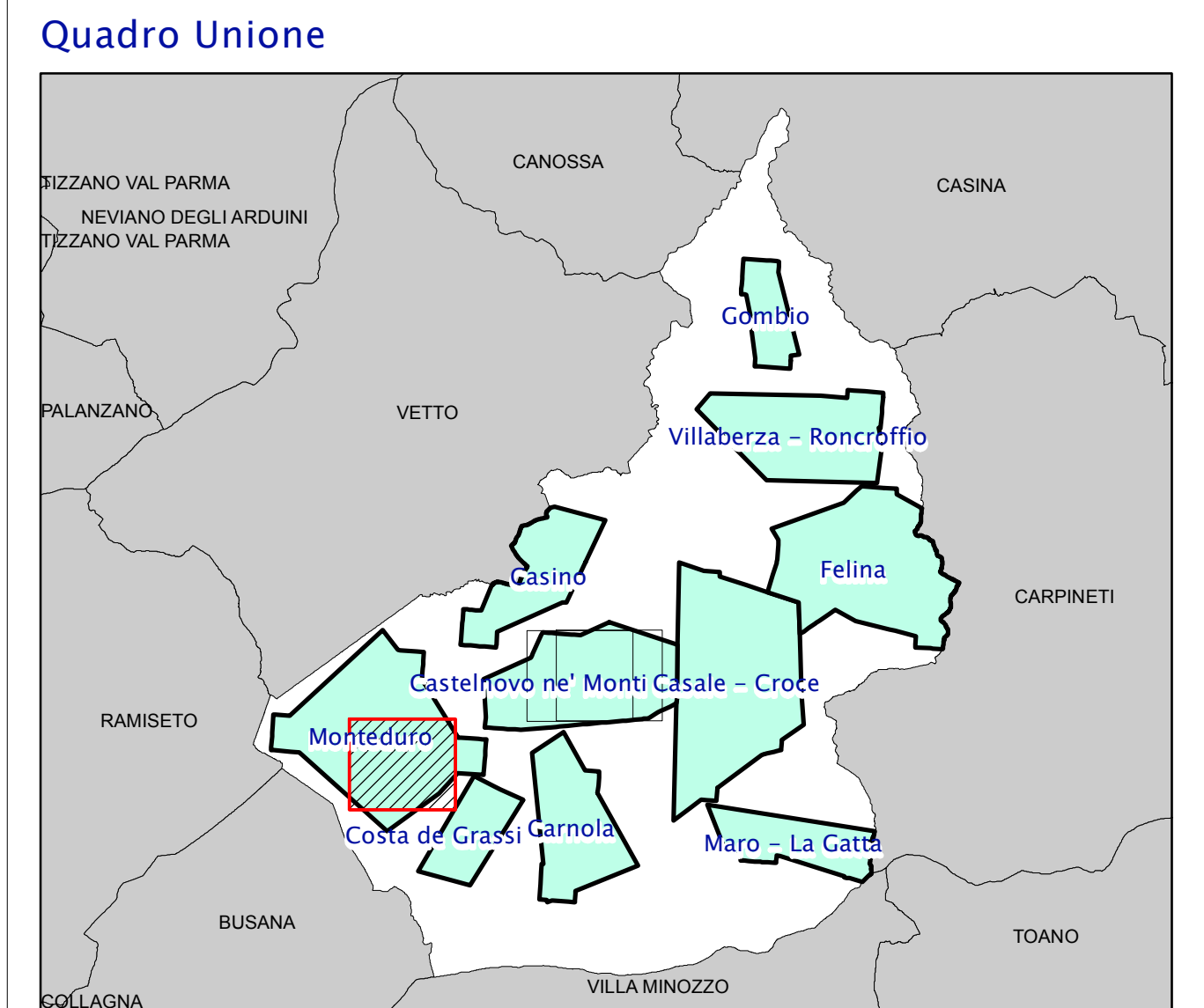
Legenda

Sistema di gestione dell'emergenza

- Edificio strategico
- Area di emergenza (AMMASSAMENTO)
- Area di emergenza (RICOVERO)
- Area di emergenza (AMMASSAMENTO-RICOVERO)
- AC15 Infrastruttura di connessione
- AC23 Infrastruttura di accessibilità
- Aggregato strutturale
- Unità strutturale interferente appartenente ad un AS
- Unità strutturale non interferente appartenente ad un AS

Altri elementi rappresentati

- Limite di Comune



Fonte dei dati:
Base topografica: Carta Tecnica Regionale edizione 2013, dai contenuti del Database Topografico Regionale 2013
Aggiornamenti: 2010- 2013 - Periodo di rilievo: 1976 - 2013.

