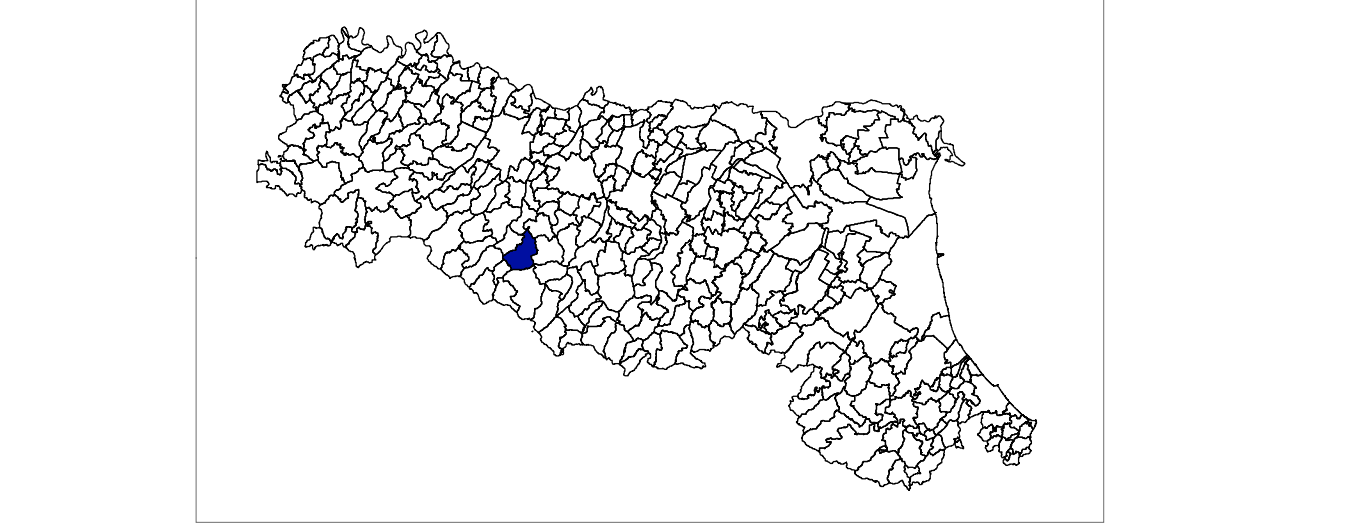


# MICROZONAZIONE SISMICA

## Carta delle indagini

scala 1 : 5.000

Regione Emilia-Romagna  
Comune di Castelnovo ne' Monti



|  |  |  |
|--|--|--|
| Regione Emilia Romagna   | Soggetto realizzatore  | Amministrazione comunale   |
| Studio realizzato con il contributo di DGR ER 1919/2013. Coordinamento della Regione Emilia-Romagna - Servizio Geologico Luca Martelli | Studio Geologico CENTROGED<br>Progetto: Gian Pietro Mazzetti<br>Collaboratori: Stefano Gilli, Mauro Mazzetti, Camilla Mazzetti | Sindaco: Enrico Bini<br>Assessore all'Urbanistica: Daniele Valentini<br>Responsabile Ufficio Tecnico - Urbanistica: Fabio Ruffini<br>Lavori Pubblici: Chiara Cantini |
|  | Data   | Tavola   |
|  | Luglio 2022  | 1.1.2  |

### Legenda

**Indagini pregresse e nuove**

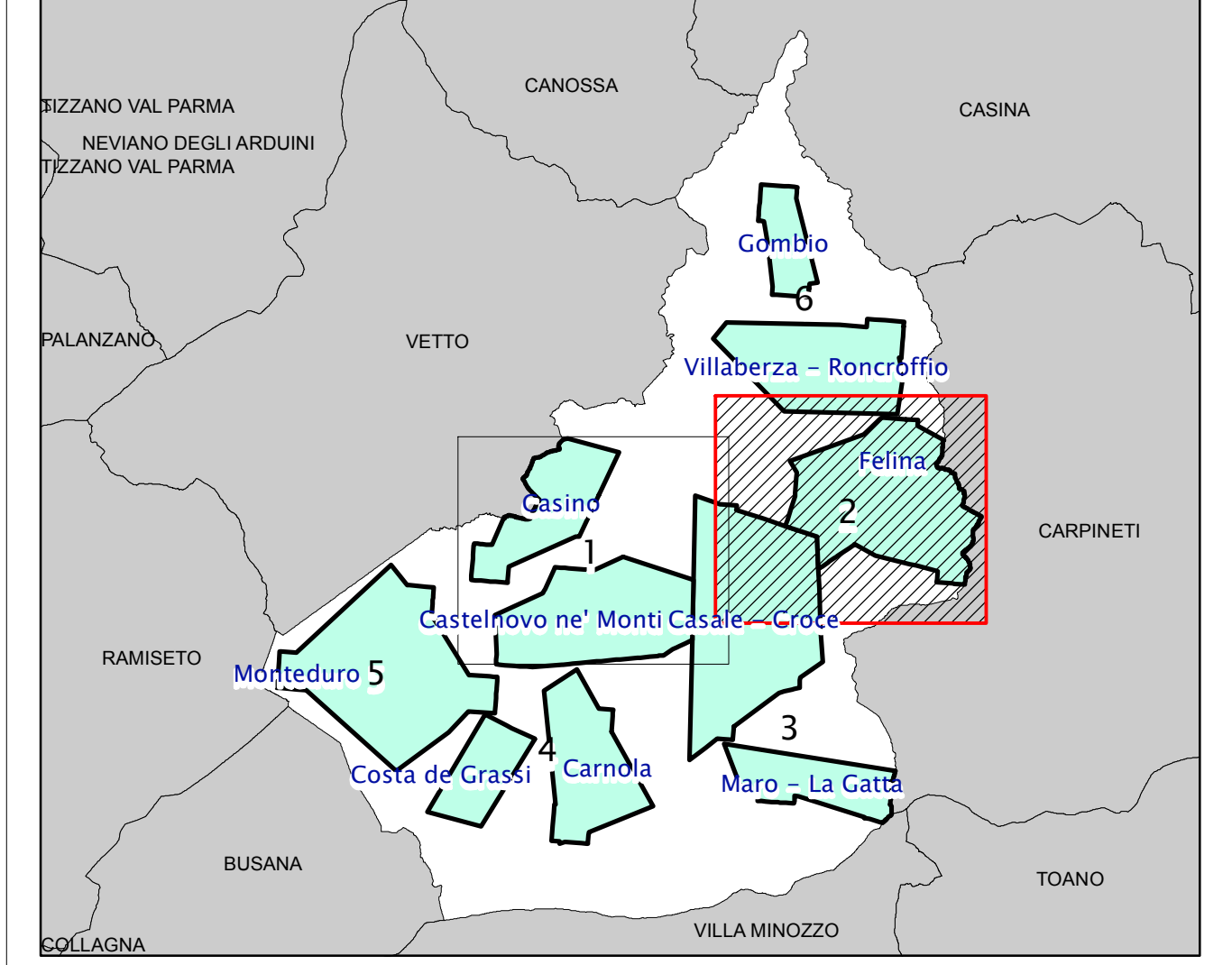
- Microtremori a stazione singola
- Sondaggio a carotaggio continuo
- Sondaggio con SPT
- Prova penetrometrica statica con punta meccanica (CPT)
- Prova penetrometrica dinamica media
- Prova Refractor/Microtremors
- MASW
- MVA
- MASW
- SR
- SW
- Sismica in foro, crosshole
- Sismica in foro, downhole
- Stratigrafia zona MS (teorica)

**Altri elementi rappresentati**

- Aree con approfondimenti di livello II e III
- Aree con approfondimenti di livello III
- Limite di Comune

0 62.5 125 250 375 500 Metri

### Quadro Union



Fonte dati:  
Base topografica: Carta Tecnica Regionale edizione 2013, dai contenuti del Database Topografico Regionale 2013  
Aggiornamenti: 2010-2013 - Periodo di rilievo: 1976-2013.

