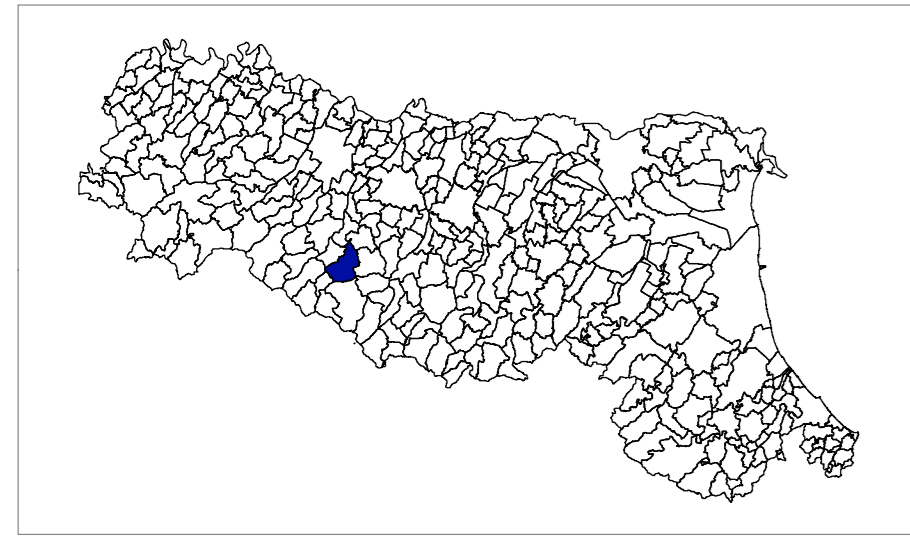


# MICROZONAZIONE SISMICA

## Carta Geologica

scala 1 : 10.000

Regione Emilia-Romagna  
Comune di Castelnuovo ne' Monti



Regione Emilia Romagna	Soggetto realizzatore	Amministrazione comunale Sindaco: Enrico Bini Assessore all'Urbanistica: Daniele Valentini
Studio realizzato con il contributo di cui all'OCDC 52/2013 DGR ER 1919/2013.	Studio Geologico CENTROCEO Progetto: Gian Pietro Mazzetti Collaboratori: Stefano Gili Mauro Mazzetti	Responsabile Ufficio Tecnico - Urbanistica: Fabio Ruffini Lavori Pubblici: Chiara Cantini
Coordinamento della Regione Emilia-Romagna - Servizio Geologico Luca Martelli		Data Tavola Luglio 2022 1, 2 Nord

### Legenda

#### Elementi geomorfologici e antropici

- Cava attiva
- Sorgente minerale
- Stratificazione dritta
- Stratificazione rovesciata
- Stratificazione orizzontale
- Slumping intraformazionale
- Cava inattiva
- Discalcarica, deposito di origine antropica
- Stratificazione a polarità sconosciuta
- Stratificazione verticale
- Associazione di pieghe minori
- Località fossilifera
- Affioramento di interesse s.l.
- Affioramento di interesse stratigrafico
- Emanazione gassosa fredda
- Cavità (spogea certa)

#### Punti di osservazione e misura

- Stratificazione dritta
- Stratificazione rovesciata
- Stratificazione orizzontale
- Slumping intraformazionale
- Stratificazione a polarità sconosciuta
- Stratificazione verticale
- Associazione di pieghe minori
- Località fossilifera
- Affioramento di interesse s.l.
- Affioramento di interesse stratigrafico

#### Elementi strutturali - limiti unità geologiche

- Contatto stratigrafico o litologico certo
- Faglia certa
- Limite di natura incerta
- Traccia anforme con asse orizzontale certa
- Traccia sinforme con asse orizzontale certa
- Contatto stratigrafico o litologico incerto
- Faglia incerta
- Sovraccorrimento certo
- Traccia anforme con asse orizzontale incerta
- Traccia sinforme con asse orizzontale incerta
- Contatto stratigrafico inconfine certo
- Faglia sepolta
- Orlo di dolina
- Orlo di terrazzo fluviale

#### Coperture quaternarie

- Deposito di frana attiva di tipo indeterminato
- Deposito di frana attiva per scivolamento
- Deposito di frana attiva per colamento di fango
- Deposito di frana attiva complessa
- Deposito di frana quiescente per scivolamento
- Deposito di frana quiescente per colamento di fango
- Deposito di frana quiescente complessa
- Deposito di frana quiescente per scivolamento in blocco DGV
- Deposito alluvionale in evoluzione
- Conoide torrentizia in evoluzione
- Conoide torrentizia inattiva
- Deposito palustre
- Deposito periglaciale
- Traverini
- Deposito antropico
- Deposito di versante s.l.
- Detrito di falda
- Conoide torrentizia in evoluzione
- Conoide torrentizia inattiva
- Deposito palustre
- Deposito periglaciale
- Traverini
- Deposito antropico

#### Unità geologiche

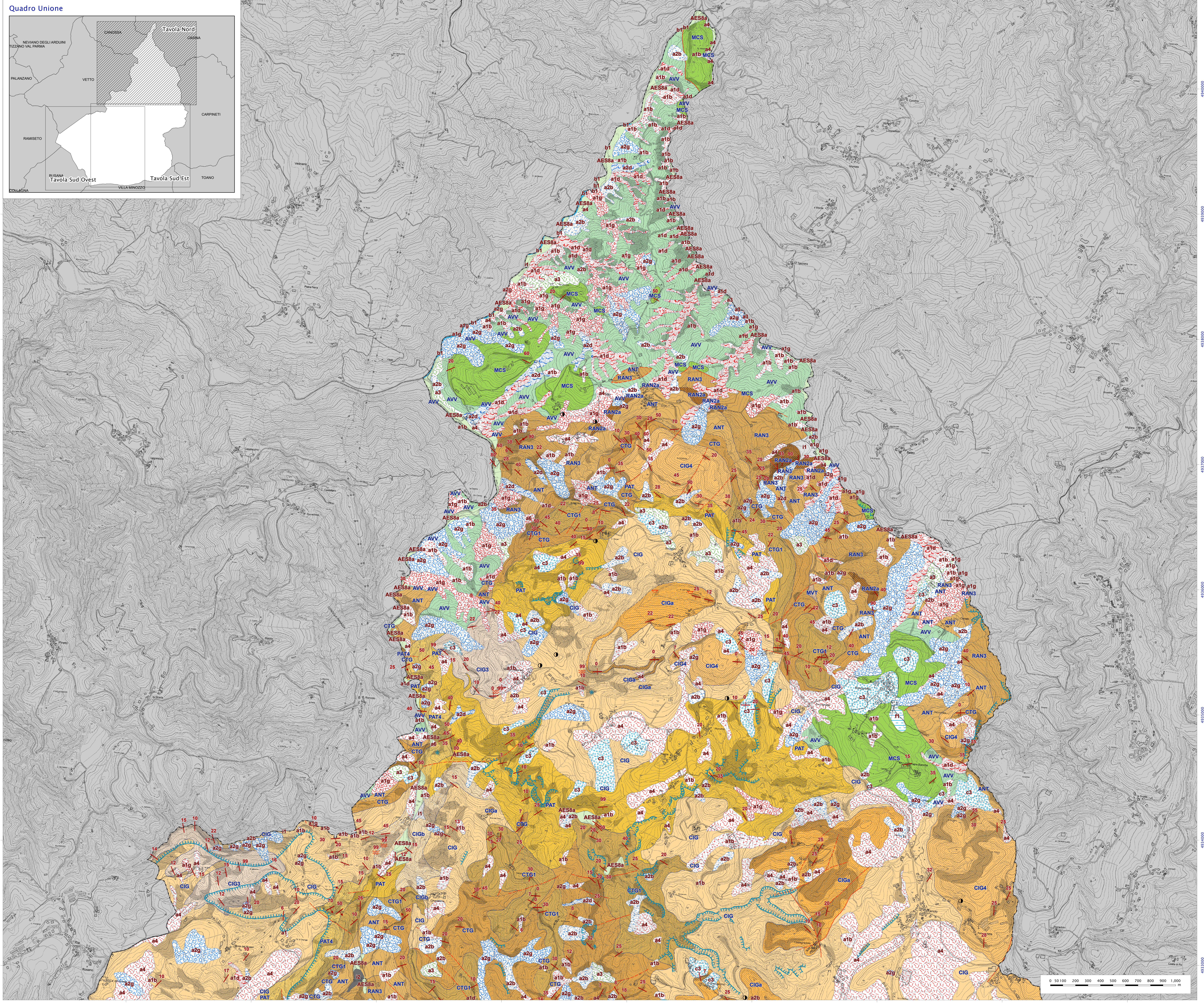
SUCCESSIONE NEOGENICO - QUATERNARIA DEL MARGINE APPENINICO - PADANO

UNITÀ QUATERNARIE CONTINENTALI

AES8a	Unità di Modena	CTG1	Formazione di Cignacolo
CIG	Formazione di Cigarello	CTG2	Membero di Vitigara
CIGa	Formazione di Cigarello	CTG3	Breccie argillose della Val Trepid-Canozza
CIGb	Formazione di Cigarello	ANT	Marne di Antognola
CIGc	Formazione di Cigarello	ANT5	Marne di Antognola - membro di latice
CIGd	Formazione di Cigarello	CTG4	Formazione di Ranzano
PAT	Formazione di Pantano	CTG5	Formazione di Ranzano
PAT5	Formazione di Pantano	CTG6	Formazione di Ranzano
PAT4	Formazione di Pantano	CTG7	Formazione di Ranzano
CTG	Formazione di Contigiano	CTG8	Formazione di Ranzano
		CTG9	Formazione di Ranzano
		CTG10	Formazione di Ranzano
		CTG11	Formazione di Ranzano
		CTG12	Formazione di Ranzano
		CTG13	Formazione di Ranzano
		CTG14	Formazione di Ranzano
		CTG15	Formazione di Ranzano
		CTG16	Formazione di Ranzano
		CTG17	Formazione di Ranzano
		CTG18	Formazione di Ranzano
		CTG19	Formazione di Ranzano
		CTG20	Formazione di Ranzano
		CTG21	Formazione di Ranzano
		CTG22	Formazione di Ranzano
		CTG23	Formazione di Ranzano
		CTG24	Formazione di Ranzano
		CTG25	Formazione di Ranzano
		CTG26	Formazione di Ranzano
		CTG27	Formazione di Ranzano
		CTG28	Formazione di Ranzano
		CTG29	Formazione di Ranzano
		CTG30	Formazione di Ranzano
		CTG31	Formazione di Ranzano
		CTG32	Formazione di Ranzano
		CTG33	Formazione di Ranzano
		CTG34	Formazione di Ranzano
		CTG35	Formazione di Ranzano
		CTG36	Formazione di Ranzano
		CTG37	Formazione di Ranzano
		CTG38	Formazione di Ranzano
		CTG39	Formazione di Ranzano
		CTG40	Formazione di Ranzano
		CTG41	Formazione di Ranzano
		CTG42	Formazione di Ranzano
		CTG43	Formazione di Ranzano
		CTG44	Formazione di Ranzano
		CTG45	Formazione di Ranzano
		CTG46	Formazione di Ranzano
		CTG47	Formazione di Ranzano
		CTG48	Formazione di Ranzano
		CTG49	Formazione di Ranzano
		CTG50	Formazione di Ranzano
		CTG51	Formazione di Ranzano
		CTG52	Formazione di Ranzano
		CTG53	Formazione di Ranzano
		CTG54	Formazione di Ranzano
		CTG55	Formazione di Ranzano
		CTG56	Formazione di Ranzano
		CTG57	Formazione di Ranzano
		CTG58	Formazione di Ranzano
		CTG59	Formazione di Ranzano
		CTG60	Formazione di Ranzano
		CTG61	Formazione di Ranzano
		CTG62	Formazione di Ranzano
		CTG63	Formazione di Ranzano
		CTG64	Formazione di Ranzano
		CTG65	Formazione di Ranzano
		CTG66	Formazione di Ranzano
		CTG67	Formazione di Ranzano
		CTG68	Formazione di Ranzano
		CTG69	Formazione di Ranzano
		CTG70	Formazione di Ranzano
		CTG71	Formazione di Ranzano
		CTG72	Formazione di Ranzano
		CTG73	Formazione di Ranzano
		CTG74	Formazione di Ranzano
		CTG75	Formazione di Ranzano
		CTG76	Formazione di Ranzano
		CTG77	Formazione di Ranzano
		CTG78	Formazione di Ranzano
		CTG79	Formazione di Ranzano
		CTG80	Formazione di Ranzano
		CTG81	Formazione di Ranzano
		CTG82	Formazione di Ranzano
		CTG83	Formazione di Ranzano
		CTG84	Formazione di Ranzano
		CTG85	Formazione di Ranzano
		CTG86	Formazione di Ranzano
		CTG87	Formazione di Ranzano
		CTG88	Formazione di Ranzano
		CTG89	Formazione di Ranzano
		CTG90	Formazione di Ranzano
		CTG91	Formazione di Ranzano
		CTG92	Formazione di Ranzano
		CTG93	Formazione di Ranzano
		CTG94	Formazione di Ranzano
		CTG95	Formazione di Ranzano
		CTG96	Formazione di Ranzano
		CTG97	Formazione di Ranzano
		CTG98	Formazione di Ranzano
		CTG99	Formazione di Ranzano
		CTG100	Formazione di Ranzano

#### Altri elementi rappresentati

- Limite di Comune
- Affioramento geologico



Fonte dati:  
Base topografica: Carta Tecnica Regionale edizione 2013, dai contenuti del Database Topografico Regionale 2013  
Aggiornamenti: 2010-2013 - Periodo di rilievo: 1976-2013.