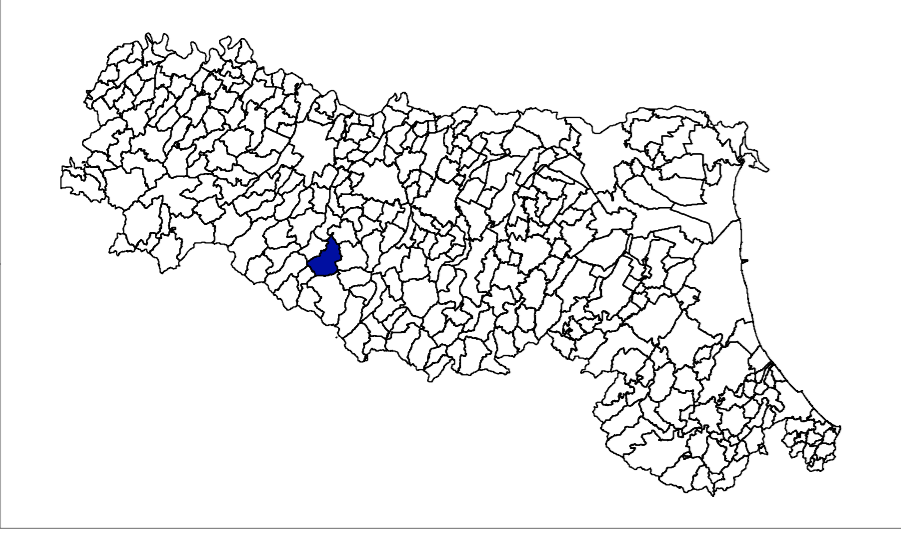


MICROZONAZIONE SISMICA

Carta delle frequenze naturali dei terreni

scala 1 : 5.000

Regione Emilia-Romagna
Comune di Castelnovo ne' Monti



| | | |
|---|--|---|
| Regione Emilia Romagna | Soggetto realizzatore | Amministrazione comunale |
| Studio realizzato con il contributo di cui all'OCDC 52/2013 DGR ER 1919/2013. Coordinamento della Regione Emilia-Romagna - Servizio Geologico Luca Marzetti | Studio Geologico CENTROGED Progetto: Gian Pietro Mazzetti Collaboratori: Stefano Gilli, Mauro Mazzetti, Camilla Mazzetti | Sindaco: Enrico Bin Assessore all'Urbanistica: Daniele Valentini Responsabile Ufficio Tecnico - Urbanistica: Fabio Ruffini Lavori Pubblici: Chiara Cantini |
| | Data | Tavola |
| | Luglio 2022 | 1.4.6 |

Legenda

Frequenze naturali dei terreni (Hz)

- F = 0 Hz (spettro piatto o valore non attendibile)
- 2 ≤ F0 < 3 Hz
- 3 ≤ F0 < 5 Hz
- 5 ≤ F0 < 8 Hz
- 8 ≤ F0 < 10 Hz
- 10 ≤ F0 < 15 Hz
- 15 ≤ F0 < 20 Hz
- F0 ≥ 20 Hz

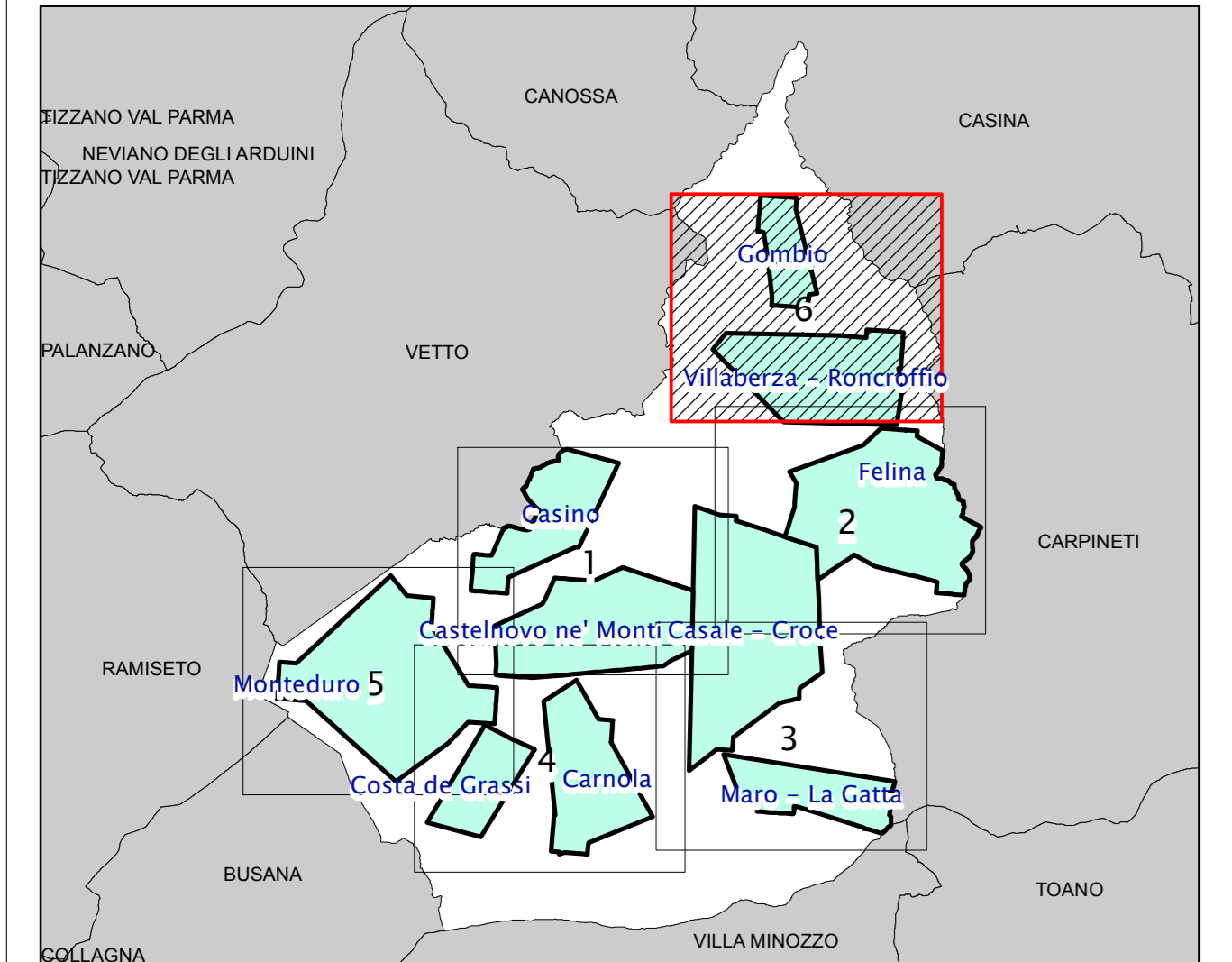
Ampiezza

- A < 2
- 2 ≤ A < 3
- 3 ≤ A < 4
- A ≥ 4

Altri elementi rappresentati

- ▭ Aree con approfondimenti di livello II e III
- ▭ Aree con approfondimenti di livello III
- Limite di Comune

Quadro Union



Fonte dei dati:
Base topografica: Carta Tecnica Regionale edizione 2013, dai contenuti del Database Topografico Regionale 2013
Aggiornamenti: 2010-2013 - Periodo di rilievo: 1976-2013.

