

MICROZONAZIONE SISMICA

Carta delle onde di taglio Vsh

scala 1 : 5.000

Regione Emilia-Romagna
Comune di Castelnovo ne' Monti



Regione Emilia Romagna	Soggetto realizzatore	Amministrazione comunale
Studio realizzato con il contributo di cui all'OCDCP 52/2013 DGR ER 1919/2013. Coordinamento della Regione Emilia-Romagna - Servizio Geologico Luca Martelli	Studio Geologico CENTROGED Progetto: Gian Pietro Mazzetti Collaboratori: Stefano Gilli, Mauro Mazzetti, Camilla Mazzetti	Sindaco: Enrico Bini Assessore all'Urbanistica: Daniele Valentini Responsabile Ufficio Tecnico - Urbanistica: Fabio Ruffini Lavori Pubblici: Chiara Cantini Data: Luglio 2022 Tavola: 1.5.2

Legenda

Determinazione della Vsh da prova Re.Mi/MASW

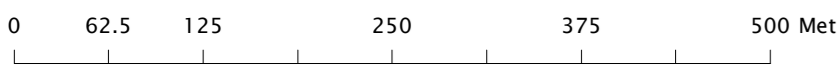
RO1
— 46.5m Sigla Indagine / Valore di H (m) / Valore di Vsh (m/s)
Vsh=250 m/s

Determinazione della Vsh da prova DH/CH

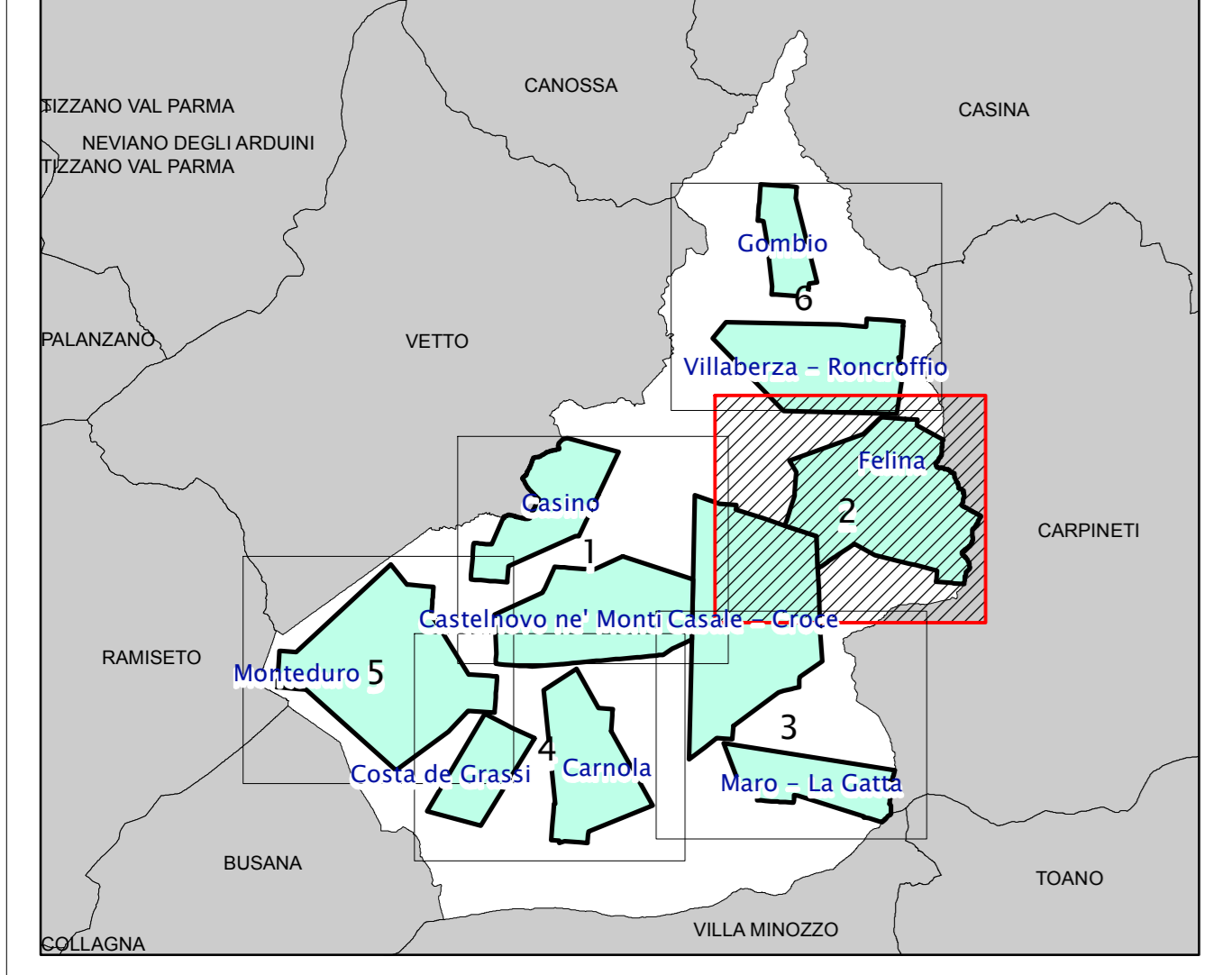
CH101
— 46.5m Sigla Indagine / Valore di H (m) / Valore di Vsh (m/s)
Vsh=250 m/s
DH101
— 46.5m Sigla Indagine / Valore di H (m) / Valore di Vsh (m/s)
Vsh=250 m/s

Altri elementi rappresentati

□ Aree con approfondimenti di livello II e III
□ Aree con approfondimenti di livello III
— Limite di Comune



Quadro Union



Fonte dei dati:
Base topografica: Carta Tecnica Regionale edizione 2013, dai contenuti del Database Topografico Regionale 2013
Aggiornamenti: 2010- 2013 - Periodo di rilievo: 1976- 2013.

