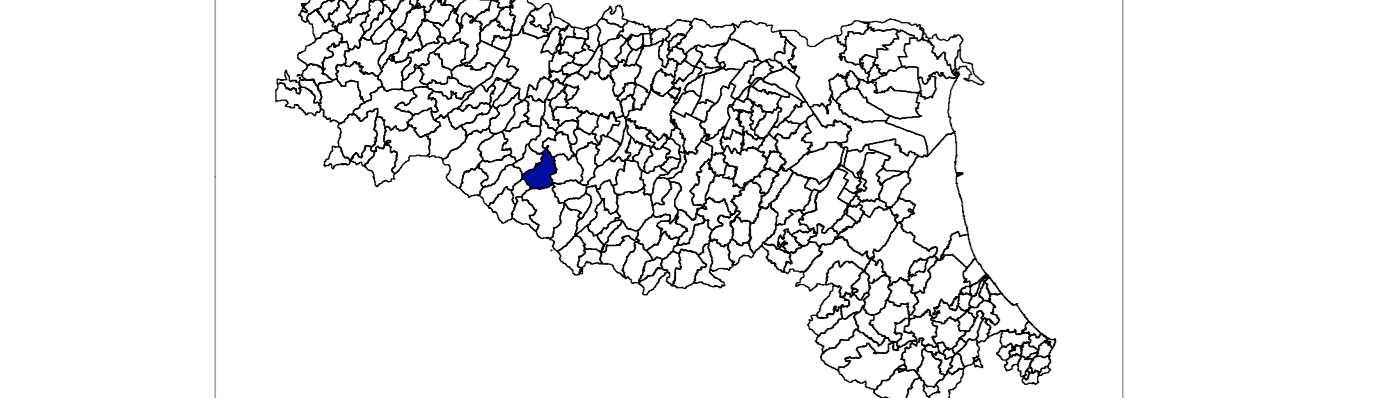


MICROZONAZIONE SISMICA

Carta delle microzone omogenee in prospettiva sismica

scala 1 : 10.000

Regione Emilia-Romagna
Comune di Castelnovo ne' Monti



Regione Emilia Romagna	Soggetto realizzatore	Amministrazione comunale Sindaco: Enrico Bini Assessore all'Urbanistica: Daniele Valentini
Studio realizzato con il contributo di cui all'OCDCP 52/2013 DGR ER 1919/2013. Coordinamento della Regione Emilia-Romagna - Servizio Geologico Luca Martelli	Studio Geologico CENTROGEO Progetto: Gian Pietro Mazzetti Collaboratori: Stefano Gili Mauro Mazzetti	Responsabile Ufficio Tecnico - Urbanistica: Fabio Ruffini Lavori Pubblici: Chiara Cantini Data Luglio 2022 Tavola 1.6 Sud ovest

Legenda

Zone stabili

- 1012 Limi sabbioso argillosi con clasti lapidei H=1-2,5 m, su substrato ad alternanze di gessi, dolomie, breccie dolomitiche e cemento carbonatico; comportamento rigido con $V_s > 800-1000$ m/s a profondità sottostanti 2,5-3 m (CGB-C58A)
- 1022 Limi-limi sabbioso argillosi con clasti lapidei H=2-3 m, su substrato arenitico a stratificazione mallistina; litotecnici areniti stratificati con A/P>1, comportamento rigido a profondità >2,5 m (PAT-PAT4-CIG)
- 1030 Limi-limi sabbioso argillosi con piccoli clasti H=1-2,5 m, su substrato ad alternanze arenitico-pelliche con A/P generalmente >1, a comportamento rigido a profondità sottostanti 2-5 m (CIC)

Zone stabili suscettibili di amplificazione locale

- 2001 Limi-limi sabbioso argillosi con clasti lapidei H=2-3 m, su versanti con P<15°, su substrato arenitico stratificato, litotecnici areniti stratificati, alternanze arenitico pelliche con rapporto A/P>1, a comportamento rigido a profondità sottostanti -2-5 m (CIC-PAT4-CIG)
- 2002 Limi sabbioso argillosi con clasti lapidei H=1-2,5 m, su versanti con P<15°, su substrato ad alternanze di gessi, dolomie, breccie dolomitiche a cemento carbonatico fratturato; comportamento rigido con $V_s > 800-1000$ m/s a profondità sottostanti -2,5-3 m (CGB-C58A)
- 2003 Argille limose sabbiose con clasti litici ghiaiosi, H=2-3 m, su substrato ad alternanze arenitico-pelliche con rapporto A/P>1, maree marnose calcaree e medio bassa fratturazione sino a -5 m e elevata consistenza e bassa molto bassa fratturazione; substrato a comportamento non rigido (V_s > 600/850 m/s) (RAN3-ANT basale)
- 2009 Argille limose sabbiose con clasti lapidei ghiaiosi, H=2-3 m su substrato arenitico, arenaceo stratificato rapporto A/P>1 a comportamento rigido oltre -15 m (CIC) o su substrato ad alternanze arenaceo pelliche e calcarenitico calcarenitico con pellicole, rapporto 3-L/P=1/3, maree marnose calcaree, alternanze calcareo marnose a bassa fratturazione sino a -8 m (CIC) e successivamente a medio elevata consistenza e bassa fratturazione; substrato a comportamento non rigido (V_s > 550/750 m/s) (RAN2-RAN3-ANT-ANT5-CTG-MOV-MCS-CAD)
- 2005 Limi argillosi-limi sabbioso argillosi H=3 m, su substrato marnoso siliceo a strati sottili o/o marnoso siliceo-marnoso argilloso a stratificazione mallistina, a medio-medio bassa fratturazione sino a -8-10 m (CIC) e successivamente a medio elevata consistenza alle quote sottostanti; substrato a comportamento non rigido (V_s > 550/650 m/s e V_s > 800 m/s alle profondità sottostanti) (CIC-ANT)
- 2006 Argille limose sabbiose con clasti lapidei H=2-4 m, su substrato stratificato ad alternanze di strati arenitico-arenacei e pellici e alternanze marnoso calcareo con livelli pellici, rapporto 3-L/P=1/3, fratturato sino a -5-6 m (CIC) e successivamente a medio elevata consistenza e bassa fratturazione; substrato a comportamento non rigido (V_s > 650/750 m/s) (RAN2-RAN3-MOV-MCS-CAD)
- 2007 Limi argillosi-limi sabbioso argillosi H=2-4 m con pochi clasti litici, su substrato marnoso siliceo con livelli arenitici stratificato o substrato ad alternanze di strati pellici e arenitici con rapporto P/A>1, a medio-bassa fratturazione sino a -10-12 m (CIC) e bassa fratturazione e medio elevata consistenza e bassa fratturazione; substrato a comportamento non rigido (V_s > 550/750/800 m/s) (CIC-SCB)
- 2008 Argille limose-limi argillosi con pochi clasti lapidei H=3-4 m, su substrato argilloso marnoso-argilloso intensamente fratturato, a breccie argillose, calcarenitiche e basaltiche, a medio-bassa fratturazione sino a -8 m (CIC) e successivamente a medio elevata consistenza e bassa fratturazione; substrato a comportamento non rigido (V_s > 600/750 m/s) (CIC-MVT-MMP-AVV-AVT-SSI-SPA-Bp-Bp-Bo-Br)
- 2009 Ripiano arenitico eterogeneo, limoso argilloso sabbioso con clasti di ghiaie e blocchi, a grado di consistenza variabile su substrato ad alternanze di strati arenacei e pellici, marnoso siliceo, marnoso pellico-marnoso a stratificazione mallistina e fratturazione molto bassa; substrato a comportamento non rigido (V_s > 650/750 m/s) (RI-RAN3-CTG-ANT)
- 2010 Limi-limi argilloso sabbiosi con clasti litici ghiaiosi su substrato ad alternanze arenaceo pelliche rapporto 3-L/P=1/3 e alternanze calcareo marnoso stratificati su substrato ad alternanze marnoso pelliche, a medio-bassa fratturazione sino a -15 m (CIC) e molto basso alle profondità sottostanti; substrato a comportamento non rigido (V_s > 650/750 m/s, a zone a profondità sottostanti 20-25 m (CIC) o su substrato rigido con $V_s > 800$ m/s) (C3-A4-CIG-CIG4-PAT-ANT5-CTG1-ANT-ANT5-RAN3-RAN2-RAN3-MOV-MOV-MCS-CAD)
- 2011 Limi-limi argilloso sabbiosi con clasti litici ghiaiosi, su substrato marnoso pellico stratificato e argilloso-argillitico-a breccie argillose-pellico arenaceo rapporto A/P>1, a media fratturazione da -10 a -15 m (CIC) e successivamente a medio elevata consistenza e bassa fratturazione; substrato a comportamento non rigido (V_s > 500/600 m/s sino a -30-40 m (CIC) e V_s > 550/650 m/s alle profondità sottostanti) (A4-CIG-MVT-MMP-AVV-AVT-SCB-SB-SPA)
- 2012 Limi-limi argilloso sabbiosi con clasti litici ghiaiosi H=10-12/15 m, su substrato marnoso pellico e argillitico-a breccie argillose, a media fratturazione da -10 a -15 m e bassa-molto bassa alle profondità sottostanti; substrato a comportamento non rigido (V_s > 550/600 m/s sino a -30/-40 m, V_s > 550/650/800 m/s alle profondità sottostanti) (CIC-MVT-AVV-AVT-SPA)
- 2013 Limi argilloso sabbiosi con clasti litici ghiaiosi su substrato siltoso marnoso, argillitico-a breccie argillose e ad alternanze arenaceo calcarenitico e pellico calcareo marnoso rapporto 3-L/P=1/3 a medio-bassa fratturazione sino a -15 m e bassa-molto bassa alle profondità sottostanti; substrato a comportamento non rigido (V_s > 500/600 m/s sino a -30 m, oltre V_s > 600/800 m/s) (G3)
- 2014 Ghiaie-ghiaie sabbiose, addestrate, H=6/8 m, su substrato arenitico, arenaceo-pellico, calcareo marnoso, con rapporto 3-L/P=1/3 a marnoso siltoso e marnoso calcareo gessoso-dolomite, a bassa fratturazione ed elevata consistenza a comportamento non rigido (V_s > 650/750 m/s) (AES8a-b1-11-12-CIG-CIG4-CIG4-PAT-PAT4,5-CTG-CTG1-ANT-ANT5-RAN3-RAN2-RAN2-MOV-MOV-MCS-CAD)
- 2015 Ghiaie-ghiaie sabbiose, addestrate, H=5/6-10/13/20 m, su alternanze arenaceo pelliche e calcareo marnose, con rapporto 3-L/P=1/3, o gessi calcarenitici, gessi e dolomie a bassa fratturazione, molto consistenti (V_s > 800 m/s) (AES8a-b1-12, RAN2,2a,3-MOV-CGB-C58A)
- 2016 Ghiaie-ghiaie sabbiose, addestrate, H=8/10 m, su substrato argilloso-argillitico, alternanze pellico arenitiche a bassa fratturazione ed elevata consistenza; substrato a comportamento non rigido (V_s > 650/750 m/s) (AES8a-b1-11-12) (AVV-AVT-SCB-SPA)
- 2017 Limi sabbioso argillosi, H=2-5-8 m, con presenza di clasti lapidei, su substrato fratturato ad alternanze arenaceo pellico e calcareo marnoso, argillitico-a breccie argillose e pellico arenaceo fratturato, a gessi calcarenitici fratturati; areniti alternanze arenaceo pelliche calcareo marnose con V_s > 600/750 m/s; argilliti breccie argillose areniti pelliche fratturate sino a -15 m (CIC) e V_s > 550/650 m/s; areniti, alternanze arenacee e arenaceo pelliche, gessi dolomitici fratturati-alternati sino a -15 m (CIC) e successivamente a comportamento rigido (V_s > 800 m/s).
- 2018 Limi sabbioso argilloso H=2-5 m, su substrato fratturato ad alternanze arenaceo pelliche e calcareo marnoso, argillitico-a breccie argillose e pellico arenaceo fratturato, a gessi calcarenitici fratturati, fratturazione elevata nei primi 25 m (CIC) e successivamente a bassa fratturazione (V_s > 550/650 m/s e V_s > 800 m/s).

Zone suscettibili di instabilità

- 10x019 Z_{Au} - Accumuli di frana quiescenti ed attiva di sviluppo-complexi, H=8-9 m, su substrato ad alternanze arenaceo-pelliche e calcareo marnoso rapporto 3-L/P=1/3, mediamente fratturate sino a -3 m e bassa fratturazione oltre areniti pelliche a bassa fratturazione (V_s > 600/750 m/s).
- 10x019 Z_{Au} - Accumuli di frana quiescenti ad attivi di sviluppo-complexi, 9m-H<13m, su alternanze arenaceo pelliche, substrato lapideo a medio elevata fratturazione sino a -2 m su substrato ad alternanze calcareo marnoso a medio elevata fratturazione sino a -12 m (CIC) e V_s > 600/800 m/s; accumuli di colata e complessi su substrato argillitico-a breccie argillose, alternanze marnoso argillose-marnose consistenti (V_s > 600/750 m/s).
- 10x020 Z_{Au} - Accumuli di frana quiescenti ad attivi di sviluppo-complexi, H=12/18 m, su alternanze arenaceo pelliche, calcareo marnoso, substrato lapideo a medio elevata fratturazione sino a -2 m e medio sino a -11 m, a comportamento non rigido (V_s > 600/800 m/s); accumuli di colata e complessi, H=12/18 m, a zone >18 m, su substrato argillitico-a breccie argillose, alternanze argilloso marnoso, consistenti ad alternanze marnoso argillose consistenti; substrato a comportamento non rigido (V_s > 600/750 m/s).

Punti di misura di rumore ambientale

- Punto di misura di rumore ambientale con indicazione del valore di FO (Hz)

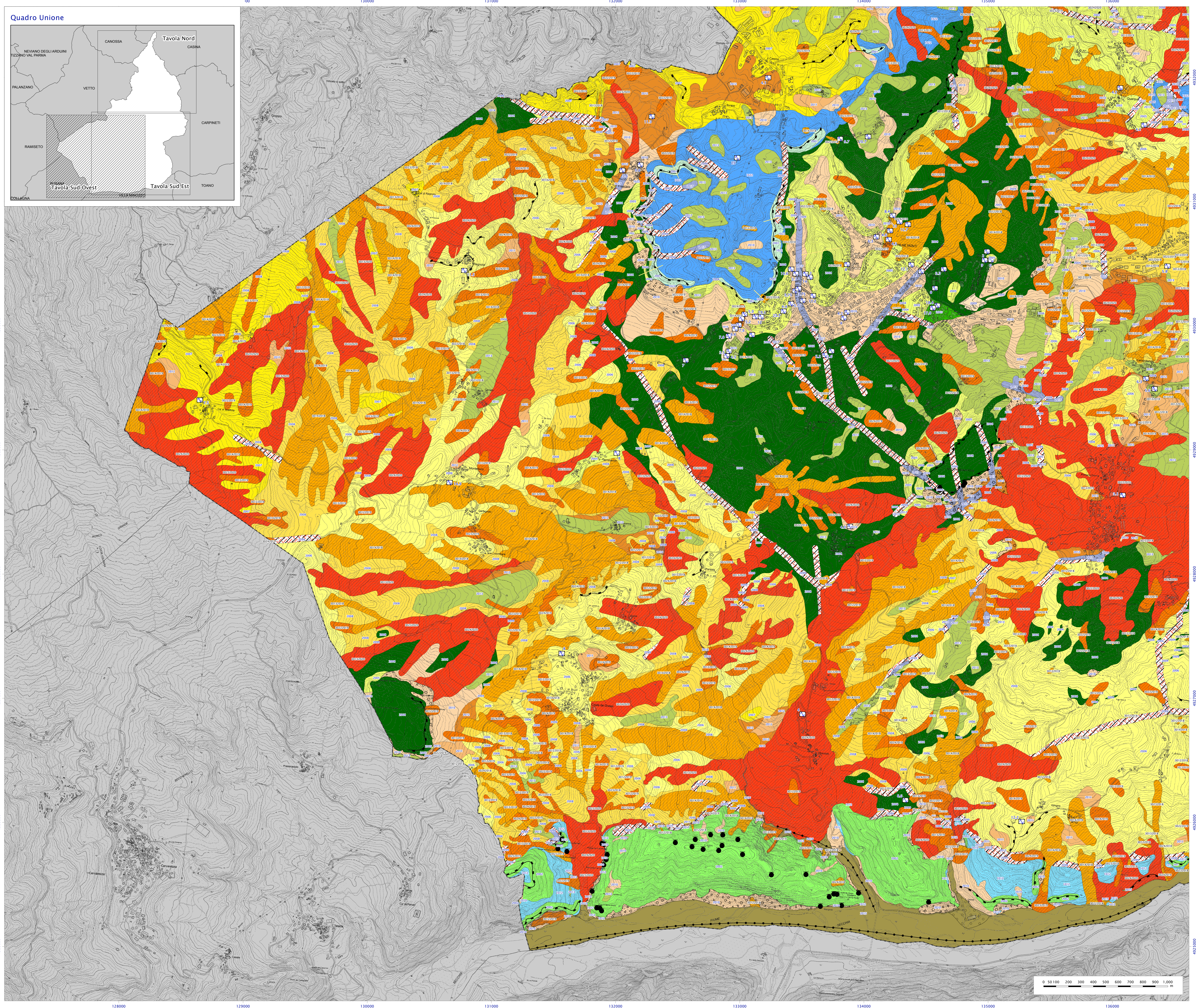
Forme di superficie e sepolte

- Conoide alluvionale
- Orlo di scarpata morfologica (>20m)
- Cresta
- Asse di valle sepolta larga (C<0,25)
- Falda detritica
- Picco isolato
- Cavità sepolta isolata/dolina
- Tracce delle sezioni topografiche

Altri elementi rappresentati

- Limite di Comune

Fonte dei dati:
Base topografica: Carta Tecnica Regionale edizione 2013, dai contenuti del Database Topografico Regionale 2013
Aggiornamenti: 2010- 2013 - Periodo di rilievo: 1976- 2013.



Quadro Unione

