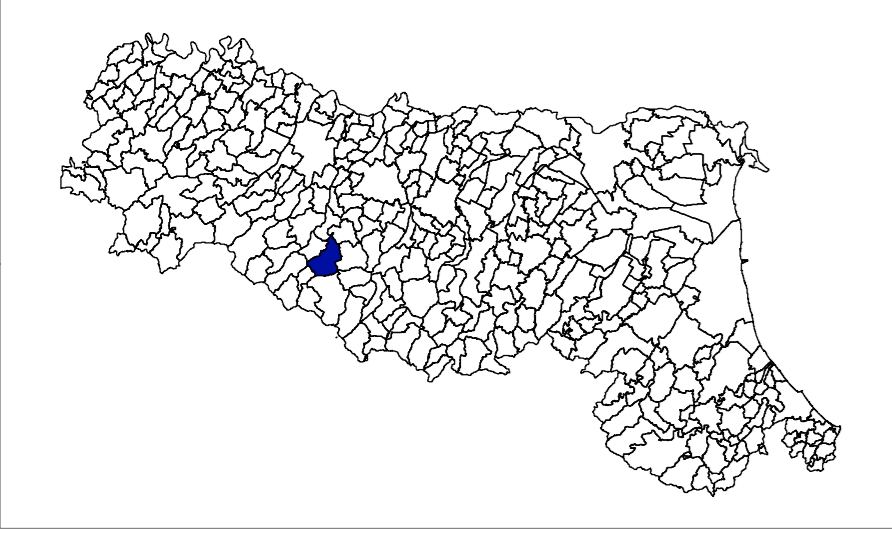


MICROZONAZIONE SISMICA

Carta di microzonazione sismica Livello 2-3 - F.a. P.G.A.

scala 1 : 5.000

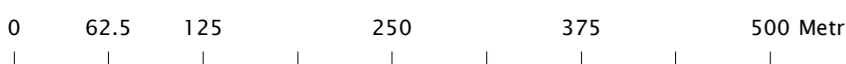
Regione Emilia-Romagna
Comune di Castelnovo ne' Monti



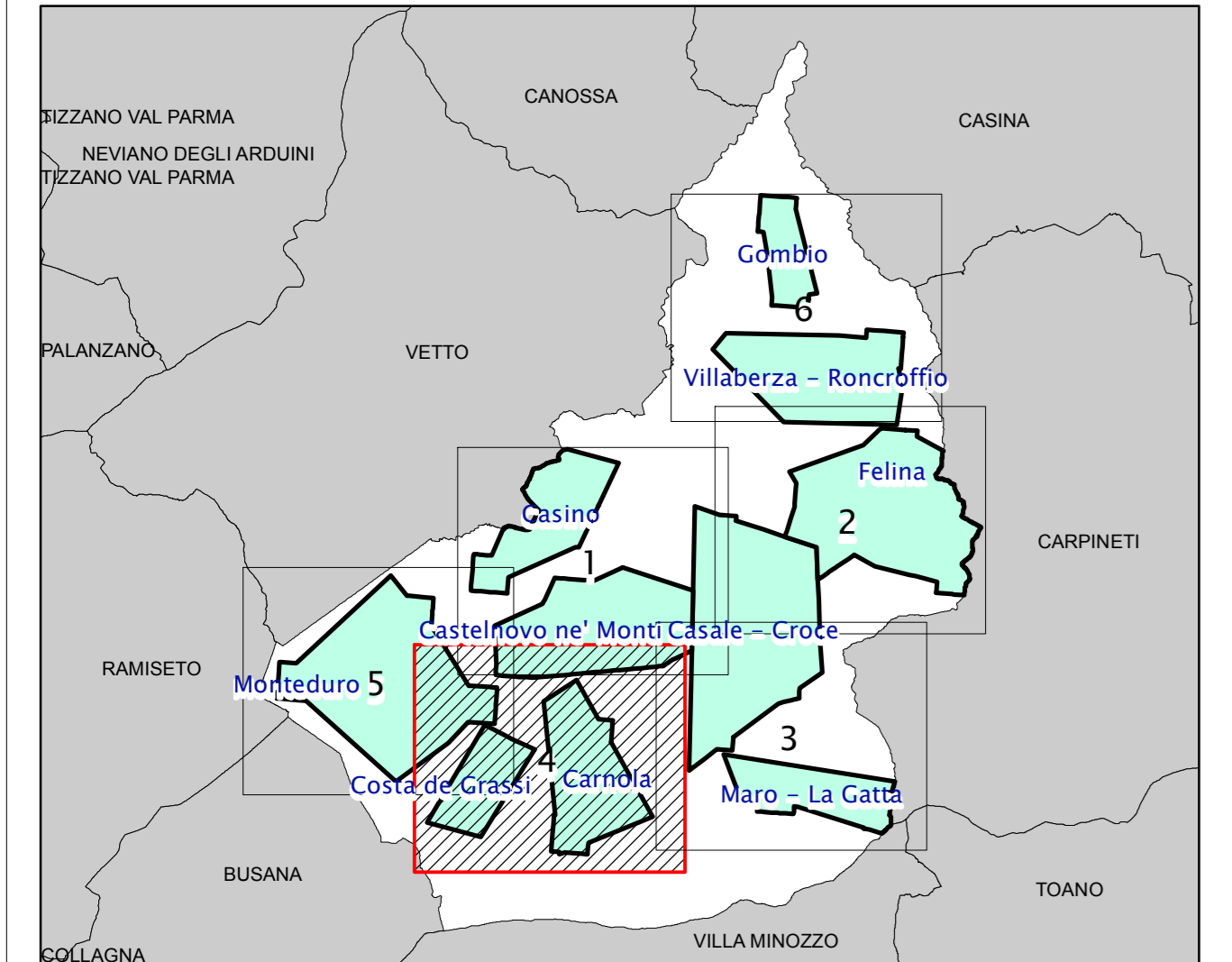
<p>Regione Emilia Romagna</p> <p>Studio realizzato con il contributo di cui all'OCDCP 52/2013 DGR ER 1919/2013. Coordinamento della Regione Emilia-Romagna - Servizio Geologico Luca Martelli</p>	<p>Soggetto realizzatore</p> <p>Studio Geologico CENTROGED Progetto: Gian Pietro Mazzetti Collaboratori: Stefano Gilli, Mauro Mazzetti, Camilla Mazzetti</p>	<p>Amministrazione comunale Sindaco: Enrico Bin Assessore all'Urbanistica: Daniele Valentini</p> <p>Responsabile Ufficio Tecnico - Urbanistica: Fabio Ruffini Lavori Pubblici: Chiara Cantini</p> <p>Data Luglio 2022 Tavola 2.2.5</p>
---	--	--

Legenda

- Zone stabili**
- F.a. P.G.A. = 1
- Zone stabili suscettibili di amplificazioni locali**
- Fattori di amplificazione della P.G.A.
- F.a. P.G.A. = 1,1 - 1,2
 - F.a. P.G.A. = 1,3 - 1,4
 - F.a. P.G.A. = 1,5 - 1,6
 - F.a. P.G.A. = 1,7 - 1,8
 - F.a. P.G.A. = 1,9 - 2,0
 - F.a. P.G.A. = 2,1 - 2,2
 - F.a. P.G.A. = 2,3 - 2,4
 - F.a. P.G.A. = 2,5 - 3,0
- Zone di attenzione per instabilità (Livello 2)**
- Instabilità di versante (Z_{Av})
- Z_{Av} F.a. P.G.A. = 1,7 - 1,8
 - Z_{Av} F.a. P.G.A. = 1,9 - 2,0
 - Z_{Av} F.a. P.G.A. = 2,1 - 2,2
 - Z_{Av} F.a. P.G.A. = 2,3 - 2,4
 - Z_{Av} F.a. P.G.A. = 2,5 - 3,0
- Zone suscettibili di instabilità (Livello 3)**
- Instabilità di versante (Z_{Siv}) - 0 < FRT ≤ 15 cm
- Z_{Siv} F.a. P.G.A. = 1,7 - 1,8
 - Z_{Siv} F.a. P.G.A. = 1,9 - 2,0
 - Z_{Siv} F.a. P.G.A. = 2,1 - 2,2
- Altri elementi rappresentati**
- Aree con approfondimenti di livello III
 - Limite di Comune



Quadro Union



Fonte dei dati: Base topografica: Carta Tecnica Regionale edizione 2013, dai contenuti del Database Topografico Regionale 2013. Aggiornamenti: 2010-2013 - Periodo di rilievo: 1976-2013.

