

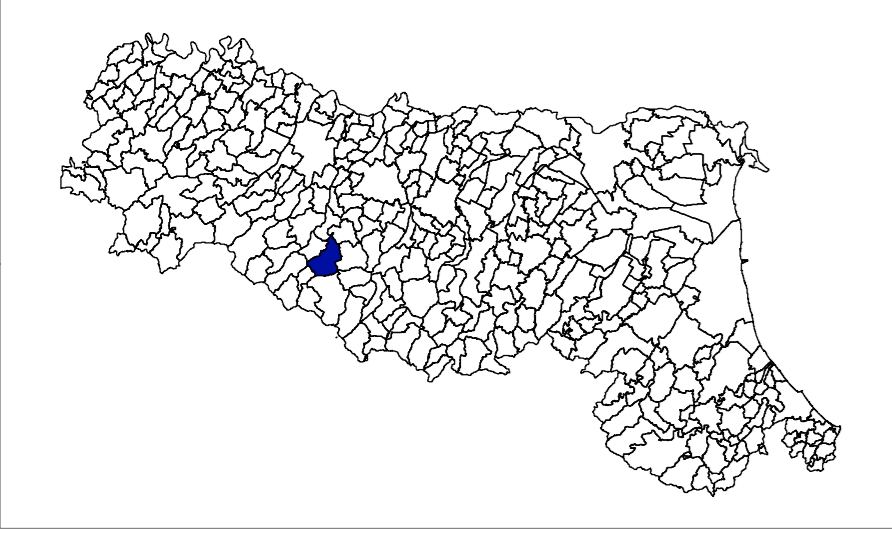
MICROZONAZIONE SISMICA

Carta di microzonazione sismica

Livello 2-3 - F.a. P.G.A.

scala 1 : 5.000

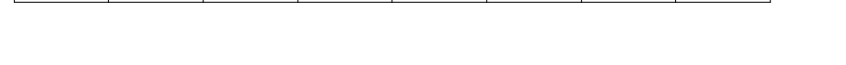
Regione Emilia-Romagna
Comune di Castelnovo ne' Monti



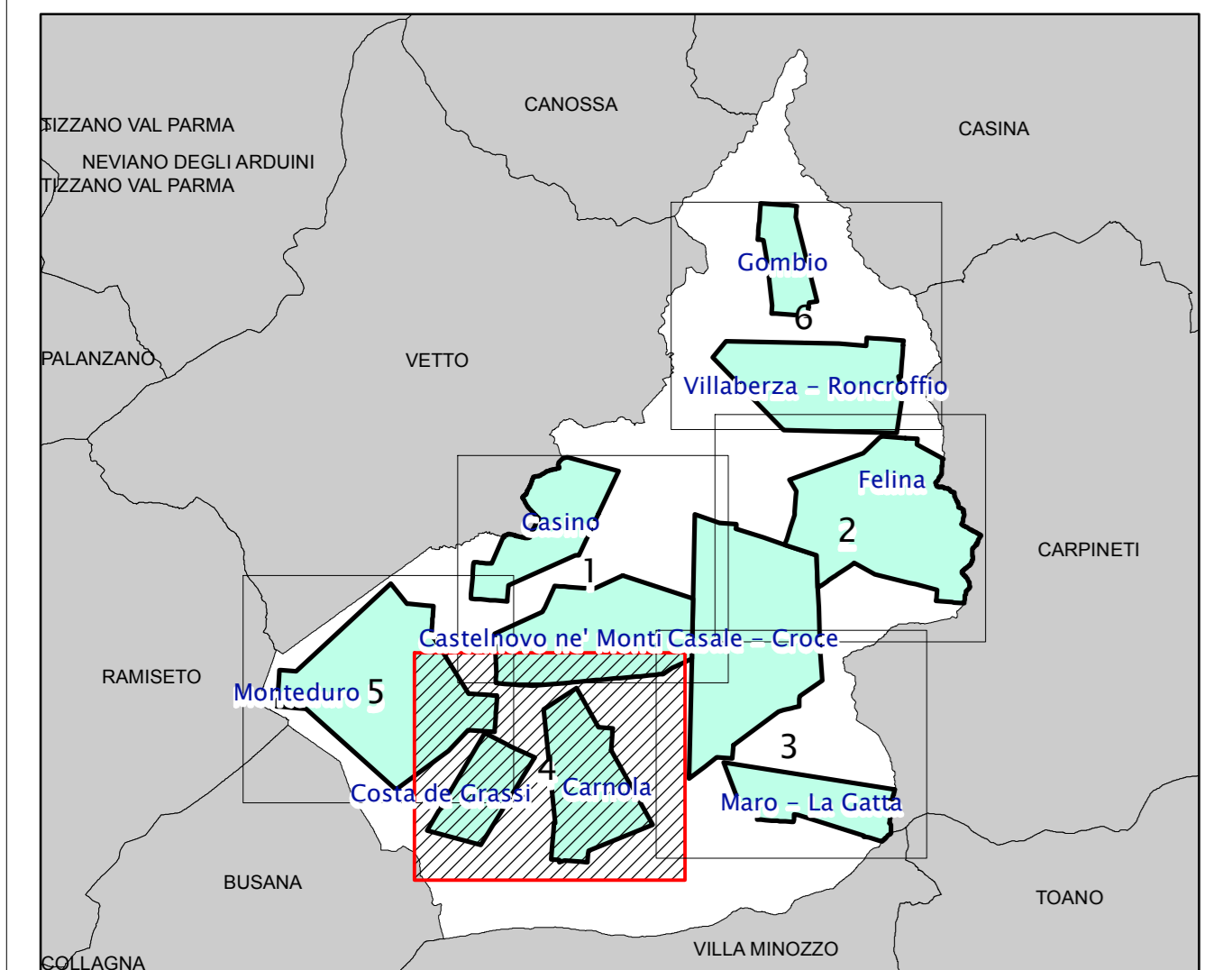
Regione Emilia Romagna	Soggetto realizzatore	Amministrazione comunale
Studio realizzato con il contributo di cui all'OCDCP 52/2013 DGR ER 1919/2013. Coordinamento della Regione Emilia-Romagna - Servizio Geologico Luca Martelli	Studio Geologico CENTROGED Progetto: Gian Pietro Mazzetti Collaboratori: Stefano Gilli, Mauro Mazzetti, Camilla Mazzetti	Sindaco: Enrico Bin Assessore all'Urbanistica: Daniele Valentini Responsabile Ufficio Tecnico - Urbanistica: Fabio Ruffini Lavori Pubblici: Chiara Cantini
	Data	Tavola
	Luglio 2022	2.2.6

Legenda

- Zone stabili**
- F.a. P.G.A. = 1
- Zone stabili suscettibili di amplificazioni locali**
- Fattori di amplificazione della P.G.A.
- F.a. P.G.A. = 1,1 - 1,2
 - F.a. P.G.A. = 1,3 - 1,4
 - F.a. P.G.A. = 1,5 - 1,6
 - F.a. P.G.A. = 1,7 - 1,8
 - F.a. P.G.A. = 1,9 - 2,0
 - F.a. P.G.A. = 2,1 - 2,2
 - F.a. P.G.A. = 2,3 - 2,4
 - F.a. P.G.A. = 2,5 - 3,0
- Zone di attenzione per instabilità (Livello 2)**
- Instabilità di versante (ZAv)
- ZAv F.a. P.G.A. = 1,7 - 1,8
 - ZAv F.a. P.G.A. = 1,9 - 2,0
 - ZAv F.a. P.G.A. = 2,1 - 2,2
 - ZAv F.a. P.G.A. = 2,3 - 2,4
 - ZAv F.a. P.G.A. = 2,5 - 3,0
- Zone suscettibili di instabilità (Livello 3)**
- Instabilità di versante (ZSv) - 0 < FRT ≤ 15 cm
- ZSv F.a. P.G.A. = 1,7 - 1,8
 - ZSv F.a. P.G.A. = 1,9 - 2,0
 - ZSv F.a. P.G.A. = 2,1 - 2,2
- Altri elementi rappresentati**
- Aree con approfondimenti di livello III
 - Limite di Comune



Quadro Unione



Fonte dei dati:
Base topografica: Carta Tecnica Regionale edizione 2013, dai contenuti del Database Topografico Regionale 2013
Aggiornamenti: 2010-2013 - Periodo di rilievo: 1976-2013.

