

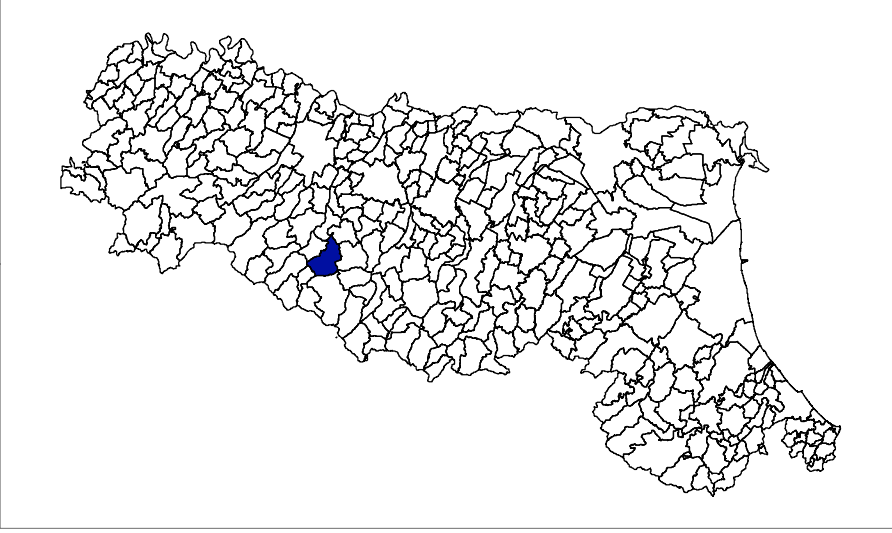
MICROZONAZIONE SISMICA

Carta di microzonazione sismica

Livello 2-3 - FH 0,1-0,5 sec

scala 1 : 5.000

Regione Emilia-Romagna
Comune di Castelnovo ne' Monti



Regione Emilia Romagna	Soggetto realizzatore	Amministrazione comunale
Studio realizzato con il contributo di cui all'OCDCP 52/2013 DGR ER 1919/2013. Coordinamento della Regione Emilia-Romagna - Servizio Geologico Luca Martelli	Studio Geologico CENTROGED Progetto: Gian Pietro Mazzetti Collaboratori: Stefano Gilli, Mauro Mazzetti, Camilla Mazzetti	Sindaco: Enrico Bin Assessore all'Urbanistica: Daniele Valentini Responsabile Ufficio Tecnico - Urbanistica: Fabio Ruffini Lavori Pubblici: Chiara Cantini Data: Luglio 2022 Tavola: 2.3.4

Legenda

Zone stabili

FH = 1

FH = 1

FH = 1

FH = 1

FH = 1

FH = 1

FH = 1

FH = 1

FH = 1

FH = 1

FH = 1

FH = 1

FH = 1

FH = 1

FH = 1

FH = 1

FH = 1

FH = 1

FH = 1

FH = 1

FH = 1

FH = 1

FH = 1

FH = 1

FH = 1

FH = 1

FH = 1

FH = 1

FH = 1

FH = 1

FH = 1

FH = 1

FH = 1

FH = 1

FH = 1

FH = 1

FH = 1

FH = 1

FH = 1

FH = 1

FH = 1

FH = 1

FH = 1

FH = 1

FH = 1

FH = 1

FH = 1

FH = 1

FH = 1

FH = 1

FH = 1

FH = 1

FH = 1

FH = 1

FH = 1

FH = 1

FH = 1

FH = 1

FH = 1

FH = 1

FH = 1

FH = 1

Zone di attenzione per instabilità (Livello 2)

Instabilità di versante (ZAv)

ZAv FH = 1,5 - 1,6

ZAv FH = 1,7 - 1,8

ZAv FH = 1,9 - 2,0

ZAv FH = 2,1 - 2,2

ZAv FH = 2,3 - 2,4

ZAv FH = 2,5 - 3,0

ZAv FH = 3,1 - 3,5

Zone suscettibili di instabilità (Livello 3)

Instabilità di versante (ZSv) - 0 < FRT ≤ 15 cm

ZSv FH = 1,5 - 1,6

ZSv FH = 1,7 - 1,8

ZSv FH = 1,9 - 2,0

ZSv FH = 2,1 - 2,2

ZSv FH = 2,3 - 2,4

ZSv FH = 2,5 - 3,0

ZSv FH = 3,1 - 3,5

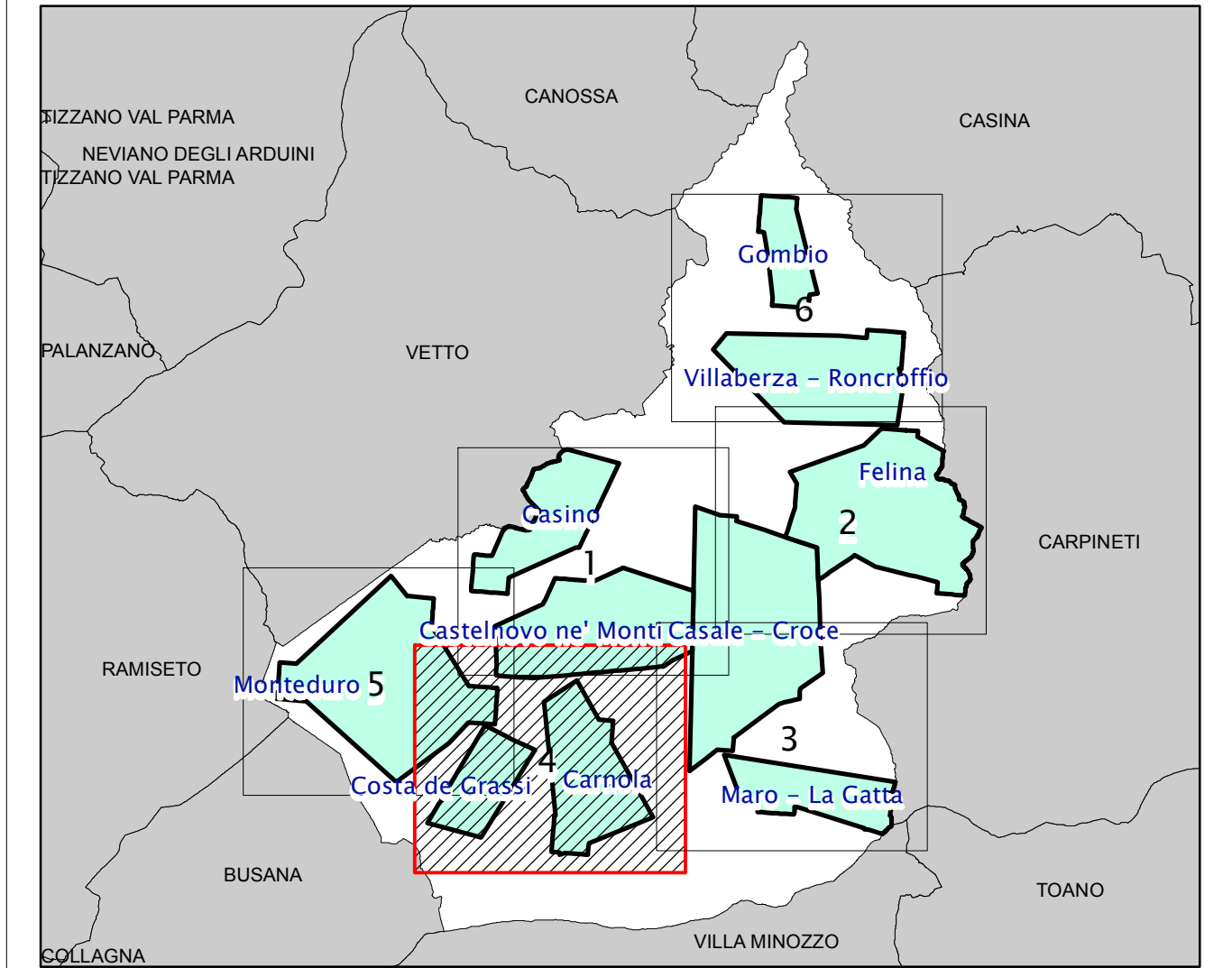
Altri elementi rappresentati

Aree con approfondimenti di livello III

Limite di Comune

0 62,5 125 250 375 500 Metri

Quadro Unione



Fonte dei dati: Base topografica: Carta Tecnica Regionale edizione 2013, dai contenuti del Database Topografico Regionale 2013. Aggiornamenti: 2010-2013 - Periodo di rilievo: 1976-2013.

