

MICROZONAZIONE SISMICA

Carta di microzonazione sismica

Livello 2-3 - FA 0,4-0,8 sec

scala 1 : 5.000

Regione Emilia-Romagna
Comune di Castelnovo ne' Monti



<p>Regione Emilia Romagna</p> <p>Studio realizzato con il contributo di cui all'OCDCP 52/2013 DGR ER 1919/2013. Coordinamento della Regione Emilia-Romagna - Servizio Geologico Luca Martelli</p>	<p>Soggetto realizzatore</p> <p>Studio Geologico CENTROGED</p> <p>Progetto: Gian Pietro Mazzetti</p> <p>Collaboratori: Stefano Gilli, Mauro Mazzetti, Camilla Mazzetti</p>	<p>Amministrazione comunale</p> <p>Sindaco: Enrico Rini</p> <p>Assessore all'Urbanistica: Daniele Valentini</p> <p>Responsabile Ufficio Tecnico - Urbanistica: Fabio Ruffini</p> <p>Lavori Pubblici: Chiara Cantini</p> <p>Data: Luglio 2022</p> <p>Tavola: 2.6.1</p>
---	--	---

Legenda

Zone stabili

FA = 1

Zone stabili suscettibili di amplificazioni locali

Fattori di amplificazione dello spettro in pseudoaccelerazione tra 0,4 e 0,8 sec.

- FA = 1,1 - 1,2
- FA = 1,3 - 1,4
- FA = 1,5 - 1,6
- FA = 1,7 - 1,8
- FA = 1,9 - 2,0
- FA = 2,1 - 2,2
- FA = 2,3 - 2,4
- FA = 2,5 - 3,0

Zone di attenzione per instabilità (Livello 2)

Instabilità di versante (ZAv)

- ZAv FA = 1,3 - 1,4
- ZAv FA = 1,5 - 1,6
- ZAv FA = 1,7 - 1,8
- ZAv FA = 1,9 - 2,0
- ZAv FA = 2,1 - 2,2
- ZAv FA = 2,3 - 2,4
- ZAv FA = 2,5 - 3,0
- ZAv FA = 3,1 - 3,5

Zone suscettibili di instabilità (Livello 3)

Instabilità di versante (ZSv) - 0 < FRT ≤ 15 cm

- ZSv FA = 1,1 - 1,2

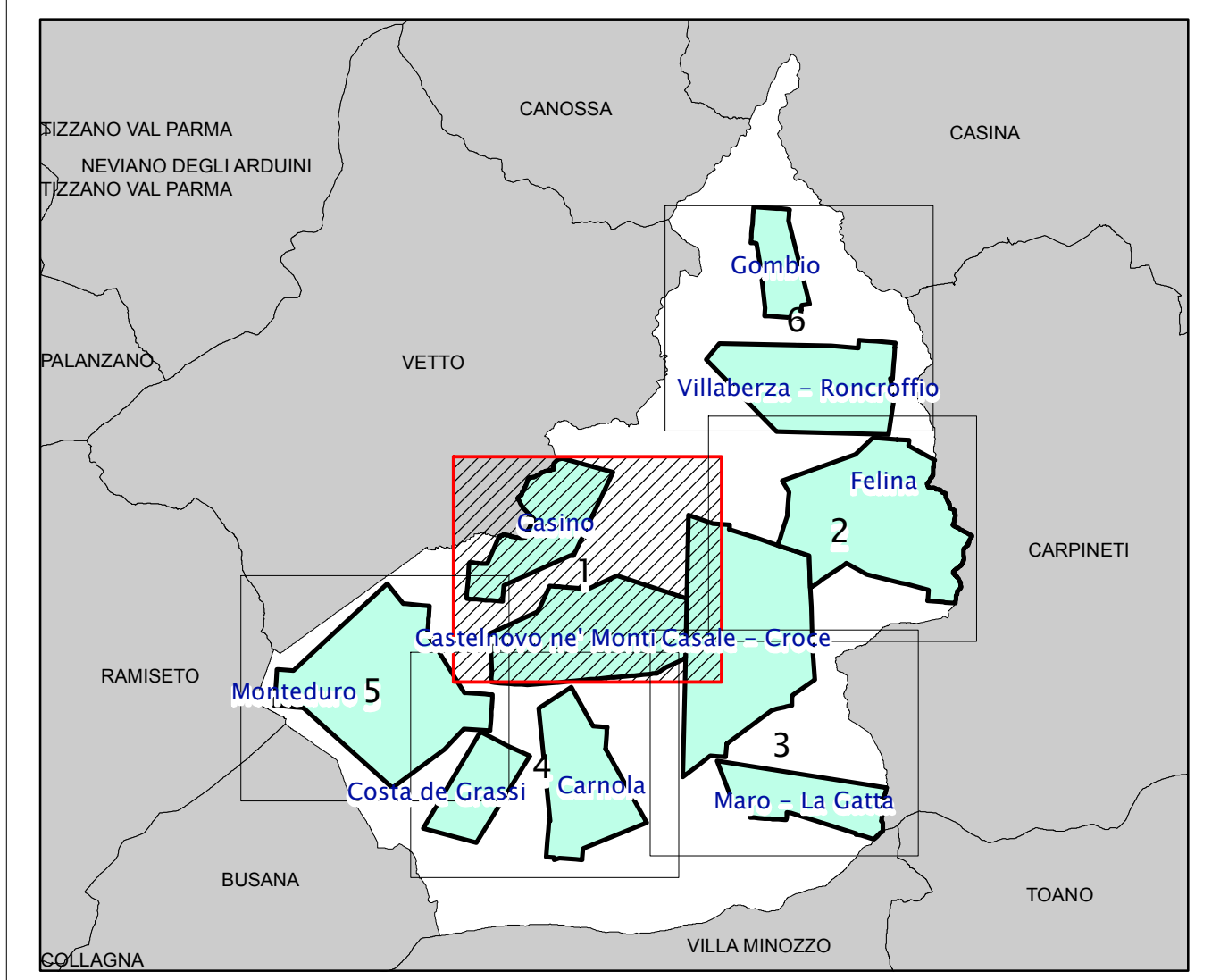
Altri elementi rappresentati

Aree con approfondimenti di livello III

Limite di Comune



Quadro Union



Fonte dei dati:
Base topografica: Carta Tecnica Regionale edizione 2013, dai contenuti del Database Topografico Regionale 2013
Aggiornamenti: 2010-2013 - Periodo di rilievo: 1976-2013.

