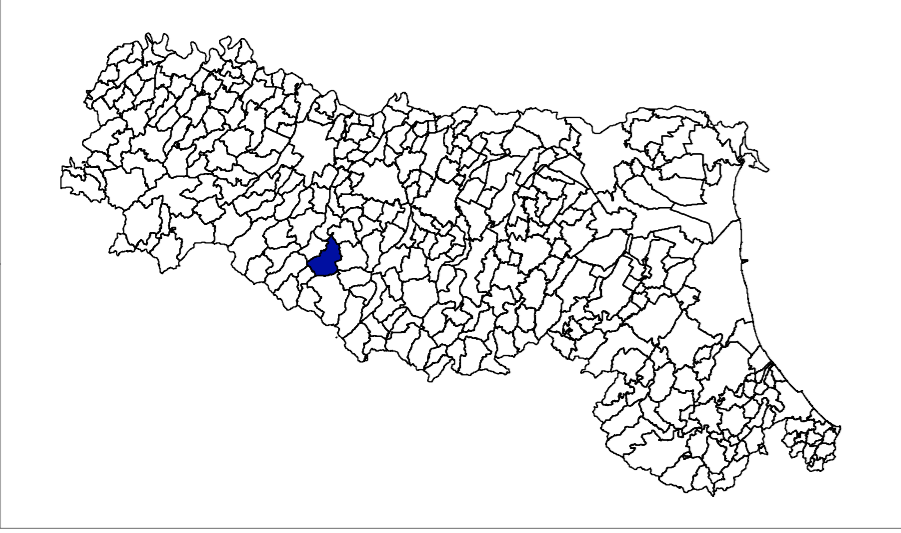


MICROZONAZIONE SISMICA

Carta di microzonazione sismica Livello 2-3 - HSM 0,1-0,5 sec

scala 1 : 5.000

Regione Emilia-Romagna
Comune di Castelnovo ne' Monti



Regione Emilia Romagna Studio realizzato con il contributo di cui all'OCDCP 52/2013 DGR ER 1919/2013. Coordinamento della Regione Emilia-Romagna - Servizio Geologico Luca Martelli	Soggetto realizzatore Studio Geologico CENTROGED Progetto: Gian Pietro Mazzetti Collaboratori: Stefano Gilli, Mauro Mazzetti, Camilla Mazzetti	Amministrazione comunale Sindaco: Enrico Rini Assessore all'Urbanistica: Daniele Valentini Responsabile Ufficio Tecnico - Urbanistica: Fabio Ruffini Lavori Pubblici: Chiara Cantini Data: Luglio 2022 Tavola: 2.8.1
--	---	--

Legenda

Valore di HSM (g) tra 0,1 e 0,5 sec

- 0,22 ≤ HSM < 0,38
- 0,39 ≤ HSM < 0,54
- 0,55 ≤ HSM < 0,70
- 0,71 ≤ HSM < 0,85
- 0,86 ≤ HSM < 0,99
- HSM ≥ 1

Zone di attenzione per instabilità (Livello 2)

- Instabilità di versante (ZAv)
- ZAv 0,55 ≤ HSM < 0,70
 - ZAv 0,71 ≤ HSM < 0,85
 - ZAv 0,86 ≤ HSM < 0,99
 - ZAv HSM ≥ 1

Zone suscettibili di instabilità (Livello 3)

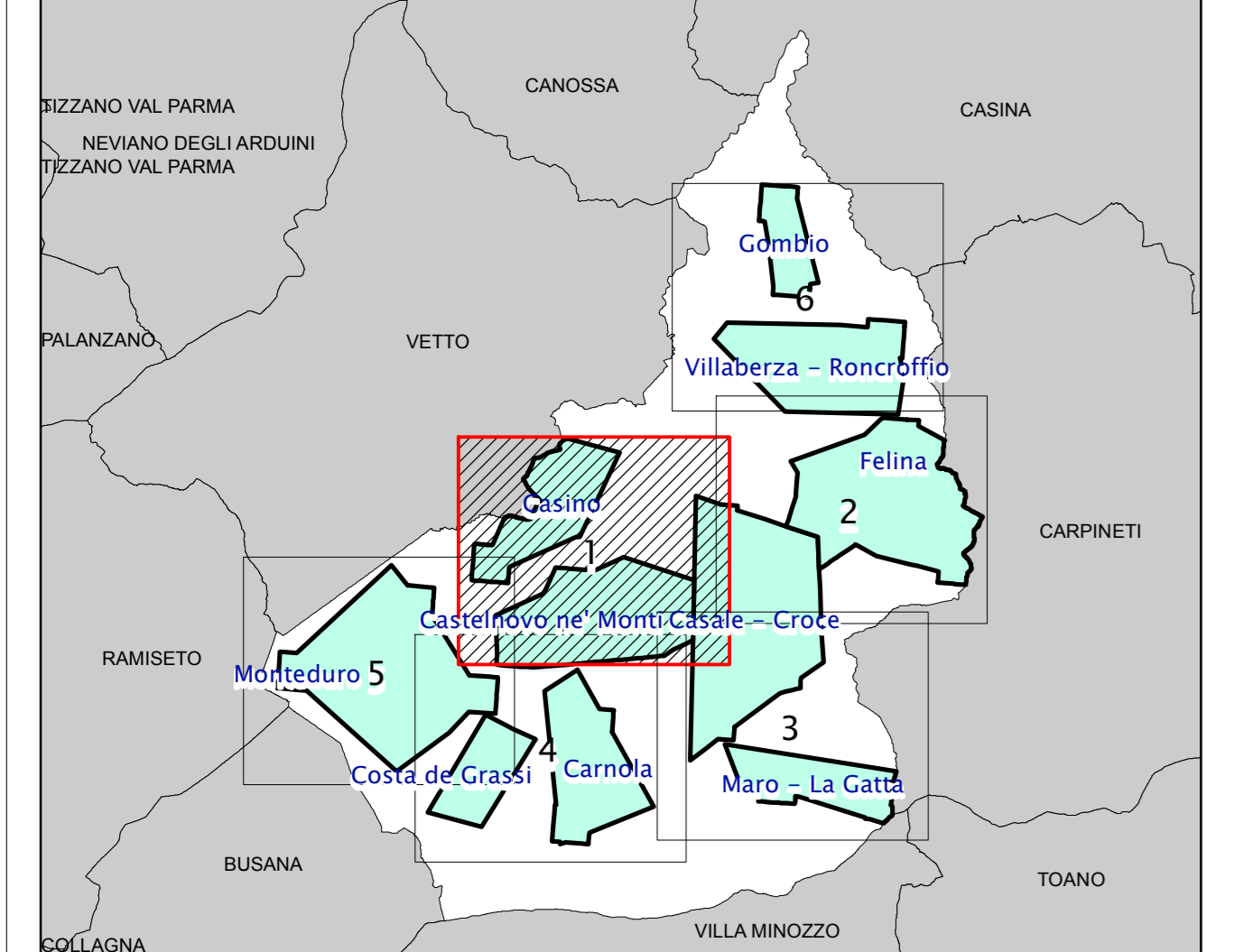
- Instabilità di versante (ZSv) - 0 < FRT ≤ 15 cm
- ZSv 0,55 ≤ HSM < 0,70

Altri elementi rappresentati

- Aree con approfondimenti di livello III
- Limite di Comune



Quadro Unione



Fonte dei dati:
Base topografica: Carta Tecnica Regionale edizione 2013, dai contenuti del Database Topografico Regionale 2013
Aggiornamenti: 2010-2013 - Periodo di rilievo: 1976-2013.

