

# MICROZONAZIONE SISMICA

## Carta di microzonazione sismica

FA-PCA 1/2

scala 1:5.000

Regione Emilia-Romagna



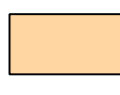

Comune di Cavriago

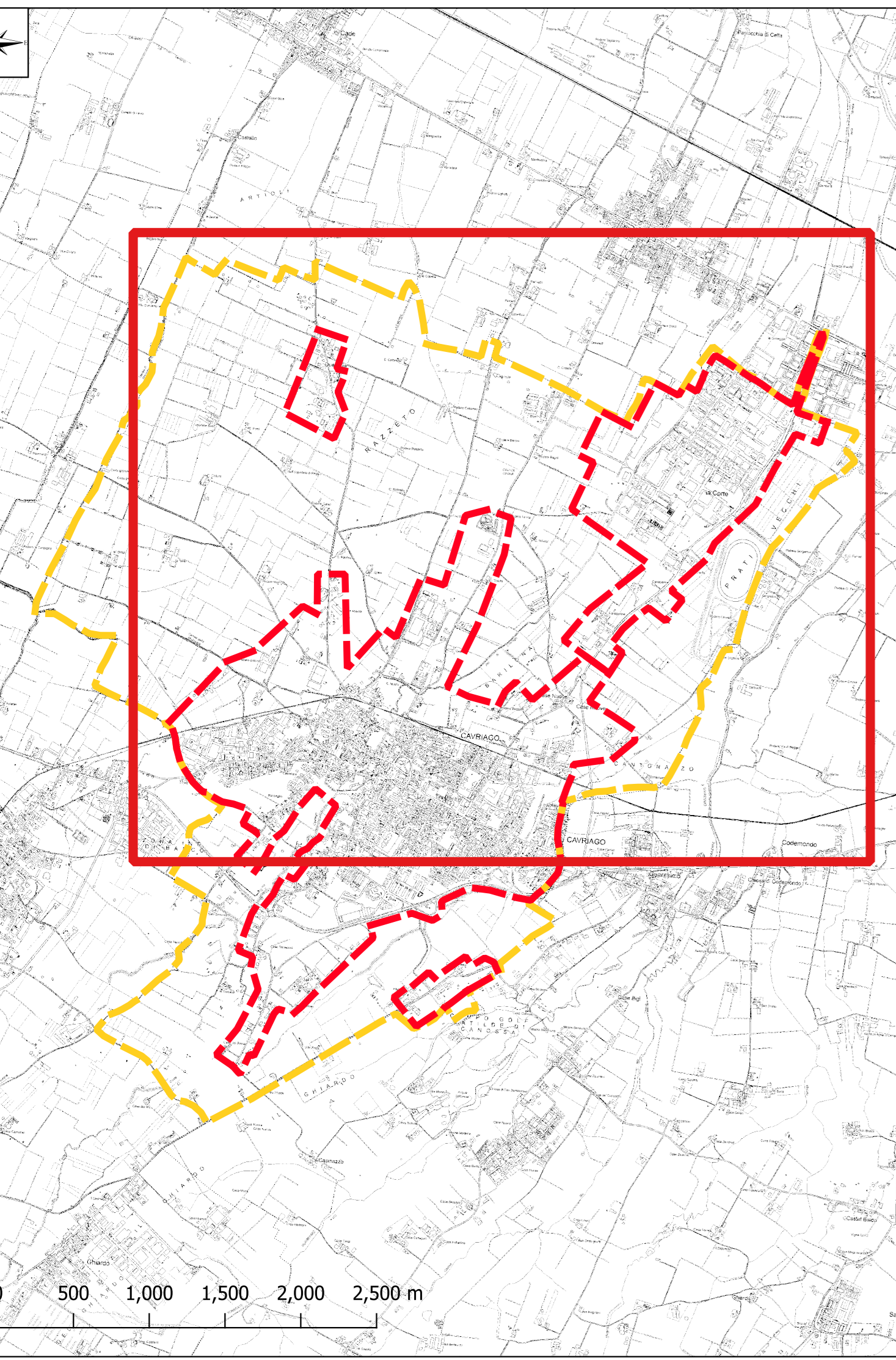
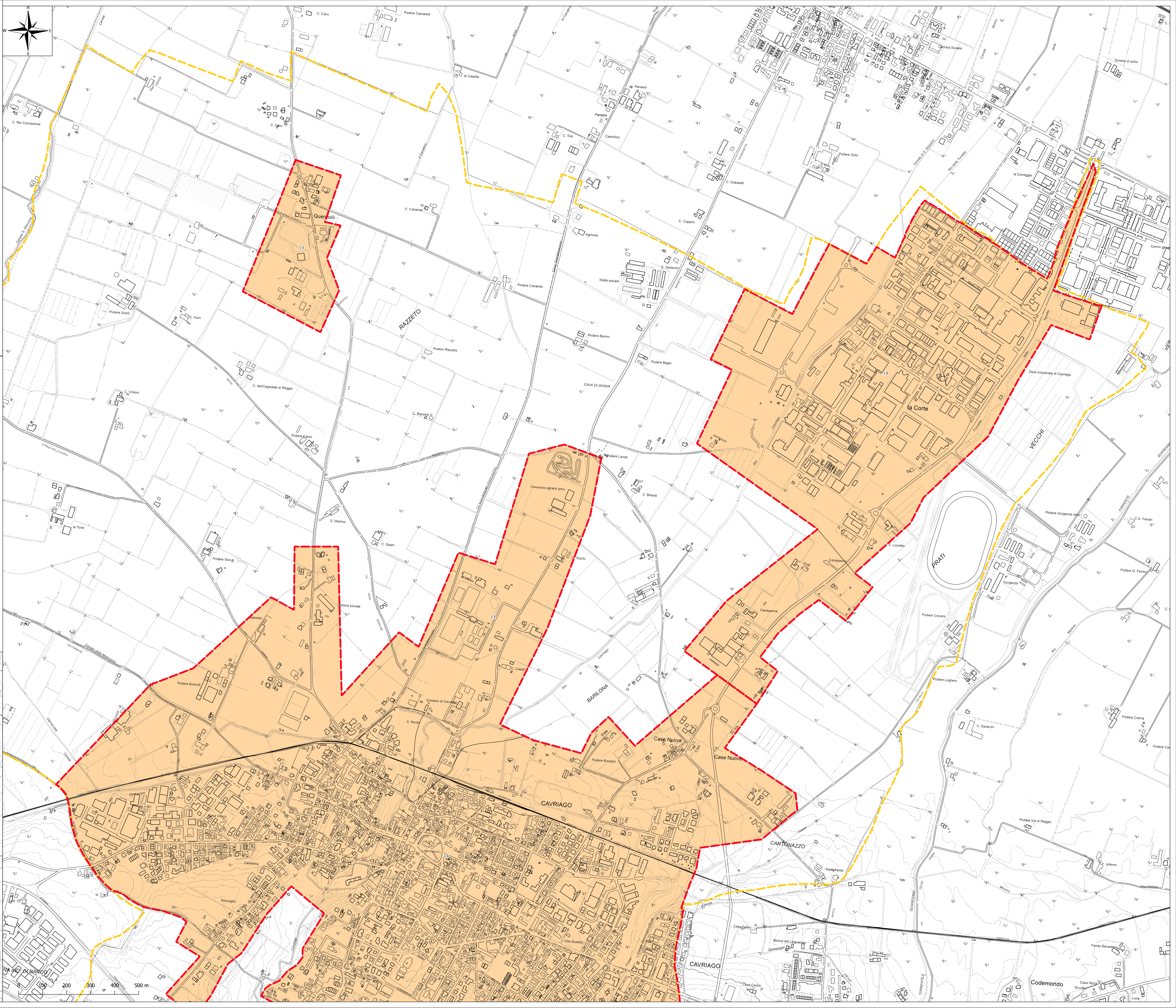


Regione Emilia-Romagna	Soggetto realizzatore Mandatario: ENGEOS s.r.l.  Mandanti: Dott. Geol. Stefano Castagnetti Dott. Geol. Matteo Collareda POLARIS - Studio Associato Dott. Geol. Claudia Tomassoli	Data Luglio 2020
---------------------------	---	---------------------

**MS2**

**Legenda**

	Confine comunale
	Area oggetto di Microzonazione Sismica
	Zone stabili suscettibili di amplificazioni locali FA-PCA = 1,5 - 1,6
	FA-PCA = 1,9 - 2,0



# MICROZONAZIONE SISMICA

## Carta di microzonazione sismica

### FA-PCA 2/2

scala 1:5.000

Regione Emilia-Romagna  
Comune di Cavriago



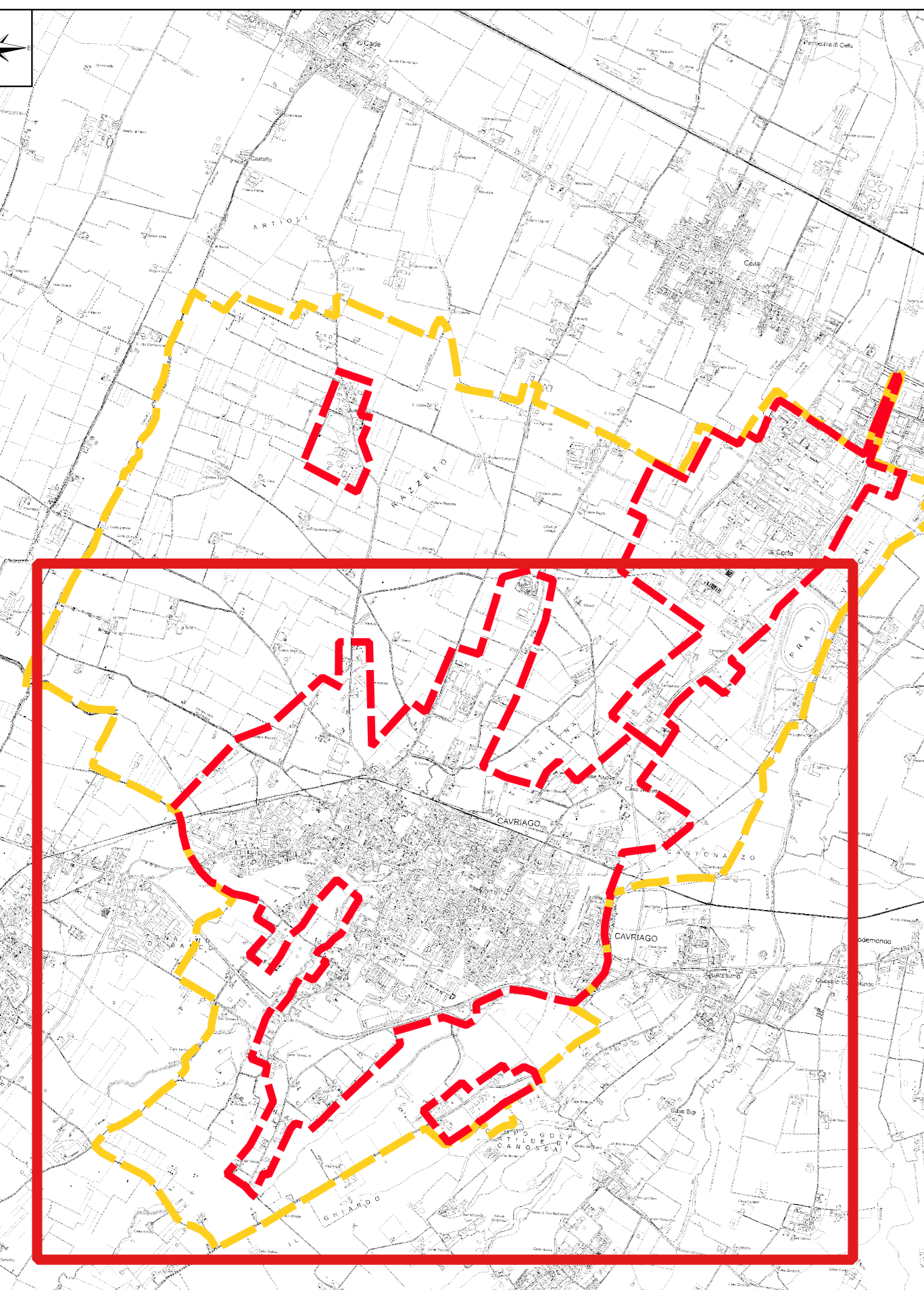
Regione Emilia-Romagna  
 Soggetto realizzatore Mandataria: EN GEO S.r.l.  
 Mandanti: Dott. Geol. Stefano Castagnetti, Dott. Geol. Matteo Collareda, POLARIS - Studio Associato, Dott. Geol. Claudia Tomassoli  
 Data Luglio 2020  
**MS2**

**Legenda**

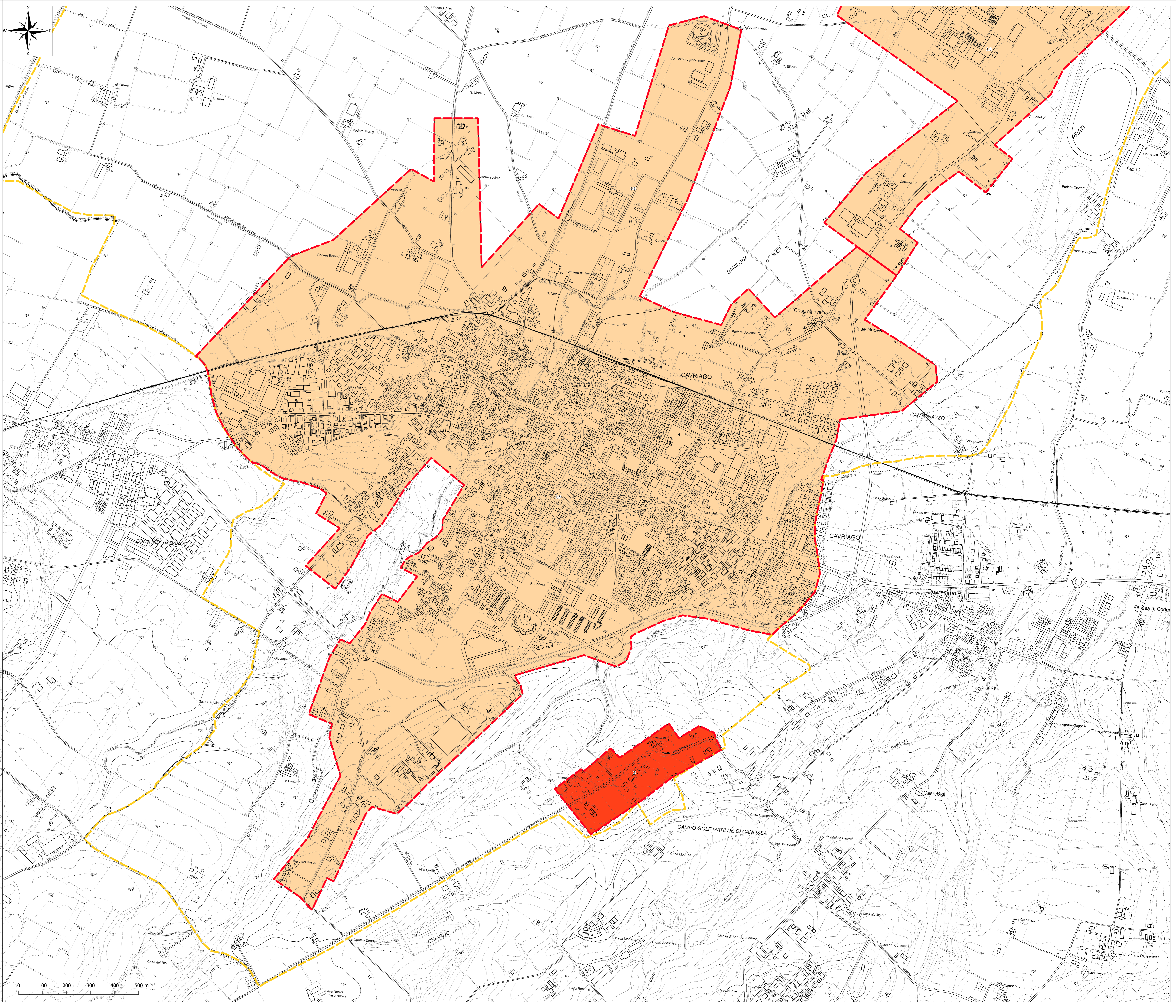
- Confine comunale
- Area oggetto di Microzonazione Sismica

**Zone stabili suscettibili di amplificazioni locali**

- FA-PCA = 1.5 - 1.6
- FA-PCA = 1.9 - 2.0



0 500 1,000 1,500 2,000 2,500 m



0 100 200 300 400 500 m