



UNIONE DEI COMUNI DELL'ALTO APPENNINO REGGIANO  
PROVINCIA DI REGGIO NELL'EMILIA

Progetto: MICROZONAZIONE SISMICA DI 1° LIVELLO

Titolo: CARTA DELLE MICROZONE OMOGENEE IN PROSPETTIVA SISMICA (MOPS)

Denominazione: COLLAGNA

TAVOLA N. 5

Scala 1:5.000



PARADIGMI S.R.L.

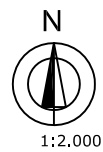
Responsabile tecnico: Dott. Geol. Alberto Iotti

Collaboratori: Dott. Geol. Marcello Mattioli  
Dott. Geol. Antonio Di Lauro

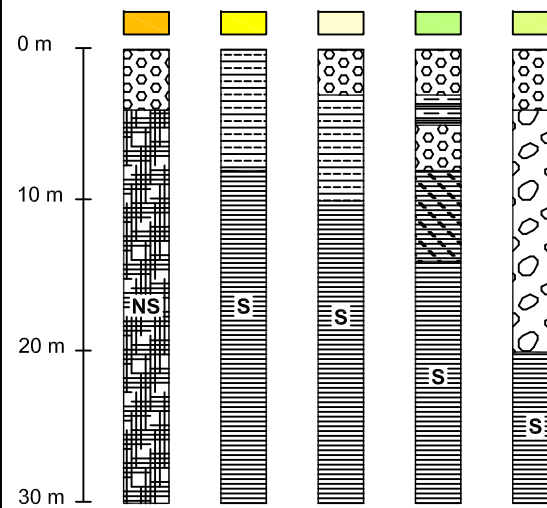
Disegnatore: Dott. Nat. Enzo Vivi

N. Revisione:

2	20 giugno 2012
1	15 maggio 2012
0	30 aprile 2012



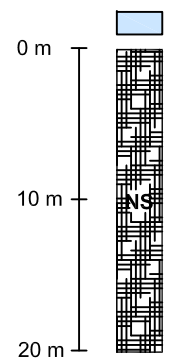
ZONE STABILI SUSCETTIBILI DI AMPLIFICAZIONE SISMICA



LITOLOGIA DEI TERRENI DI COPERTURA:

- Argille limose poco consistenti con ciottoli sparsi
- Argille limose poco consistenti
- Argille mediamente consistenti
- Argillite alterata compatta
- Argilla con ghiaia compatta

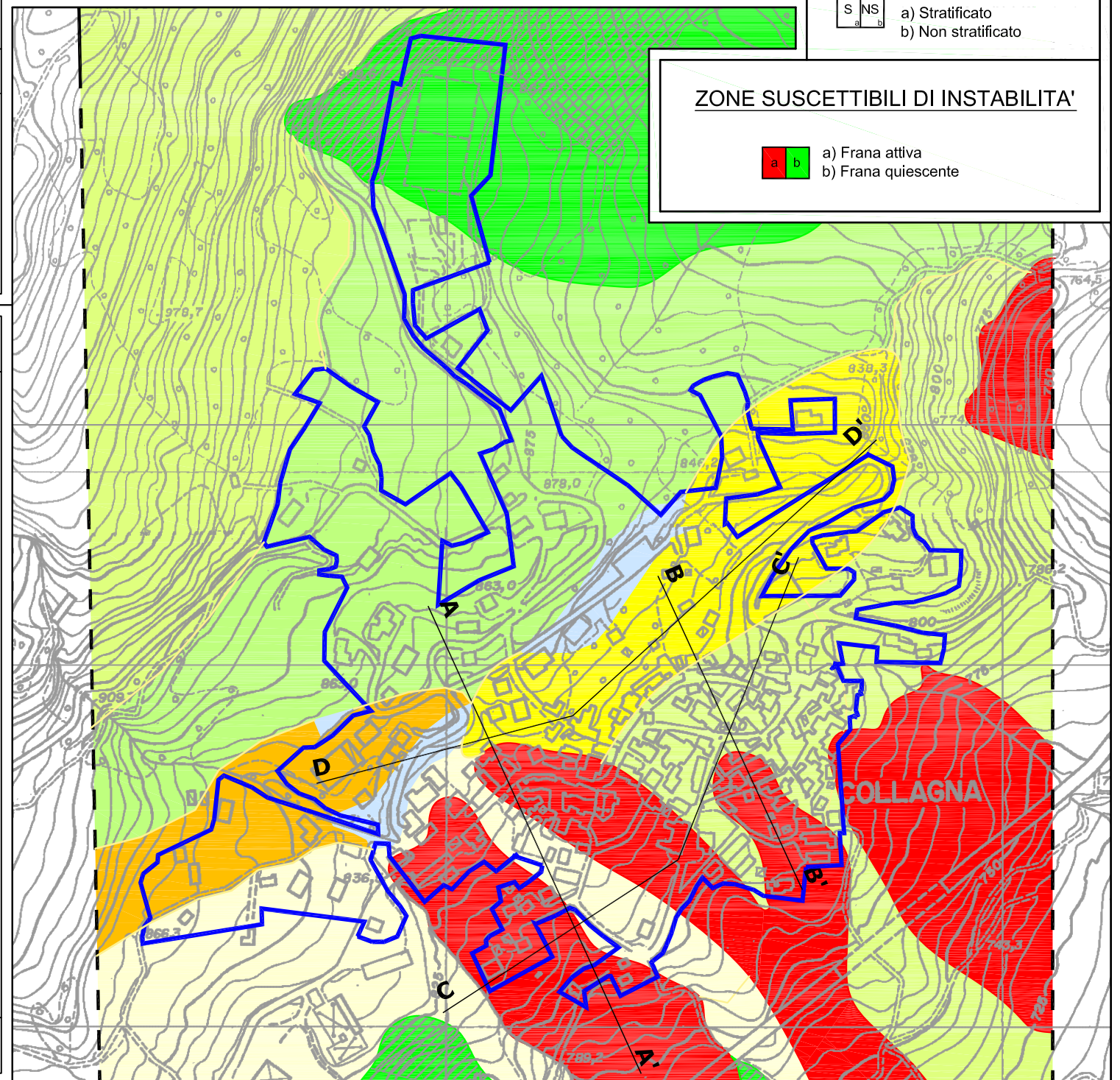
ZONE STABILI



- Substrato:
- a) Lapideo
  - b) Granulare cementato
  - c) Coesivo sovraconsolidato
- Substrato:
- a) Stratificato
  - b) Non stratificato

ZONE SUSCETTIBILI DI INSTABILITA'

- a) Frana attiva
- b) Frana quiescente



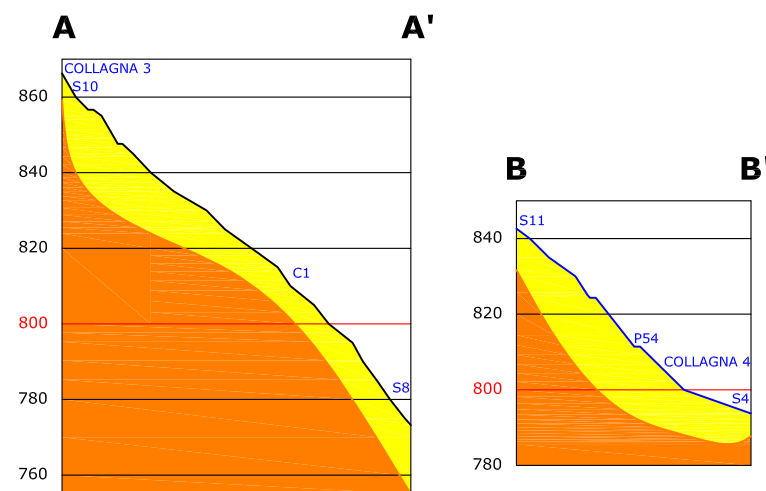
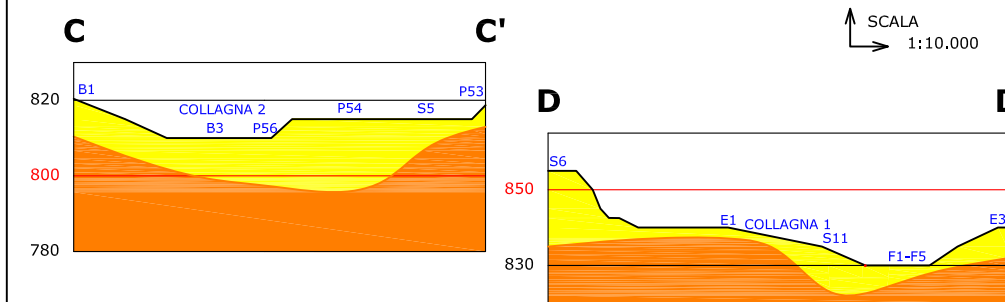
LEGENDA:

A A' = profilo sismico

= Area di frana quiescente con acclività del terreno > 15°

= Limite territorio urbanizzato (ricavato da piani urbanistici)

PROFILI SISMICI:



= Copertura = Bedrock semirigido

EFFETTI ATTESI / LIVELLI APPROFONDIMENTO

	Amplificazione stratigrafica	Zona di faglia attiva/capace	Frana attiva	Frana quiescente	Livelli approfondimento
					I
	X				II
	X				II
	X				II
	X				II
				X	III
			X		III