

# MICROZONAZIONE SISMICA

## Carta sezioni geologiche Sud - Nord

scala distanze 1 : 100.000 - scala altezze 1 : 2.000

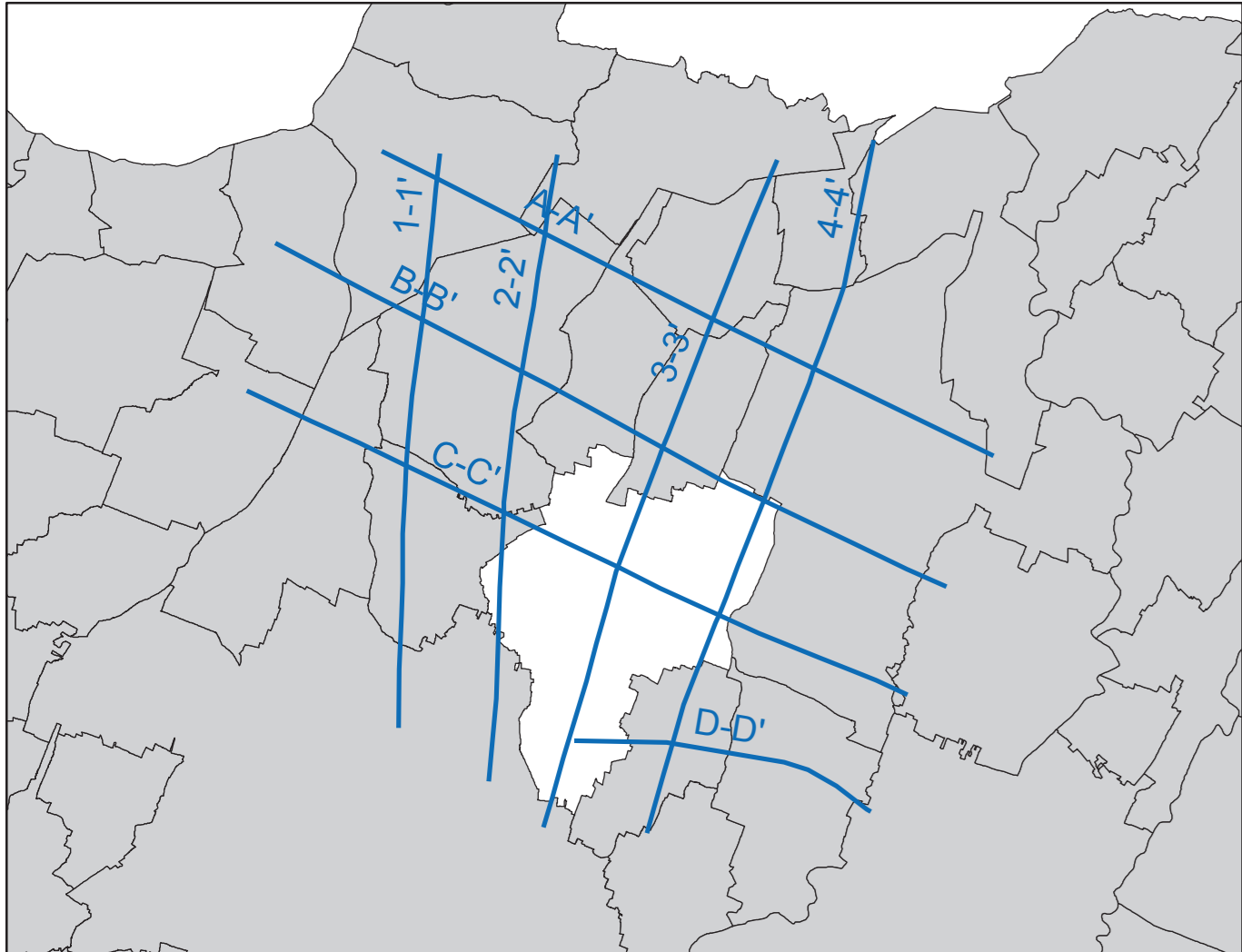
Regione Emilia-Romagna  
Comune di Correggio



Regione Emilia Romagna  Studio realizzato con il contributo di cui all'OPCM 4007/2012. Coordinamento della Regione Emilia-Romagna - Servizio Geologico Luca Mazzetti	Soggetto realizzatore Studio Geologico CENTROGEO Progetto: Gian Pietro Mazzetti Elaborazioni dati sismica profonda: Fabio Carlo Molinari Collaboratori: Stefano Gilli, Andrea Arbizzi, Mauro Mazzetti Elaborazioni GIS: Corrado Ugoletti	Amministrazione comunale Sindaco: Marzio Iotti Assessore all'Urbanistica: Paolo Pozzi Dirigente Settore Territorio: Fauso Armani  Data Agosto 2013    Tavola 1.2.1 SN
---	--	--

### Legenda

#### Inquadramento sezioni geologiche

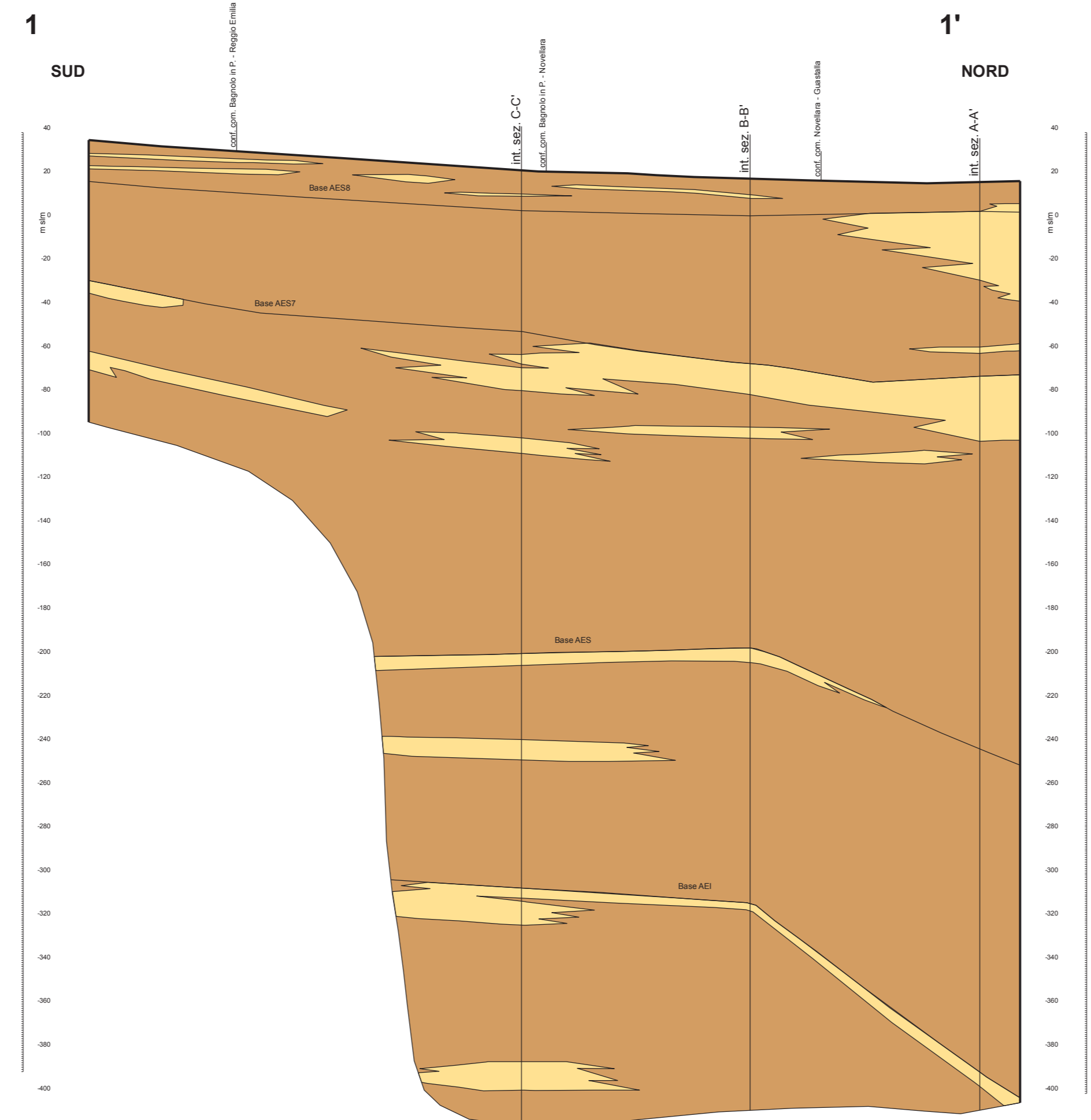


1-1' Traccia della sezione geologica 1 - 1' (Scala distanze 1:100.000 - Scala altezze 1:2.000)

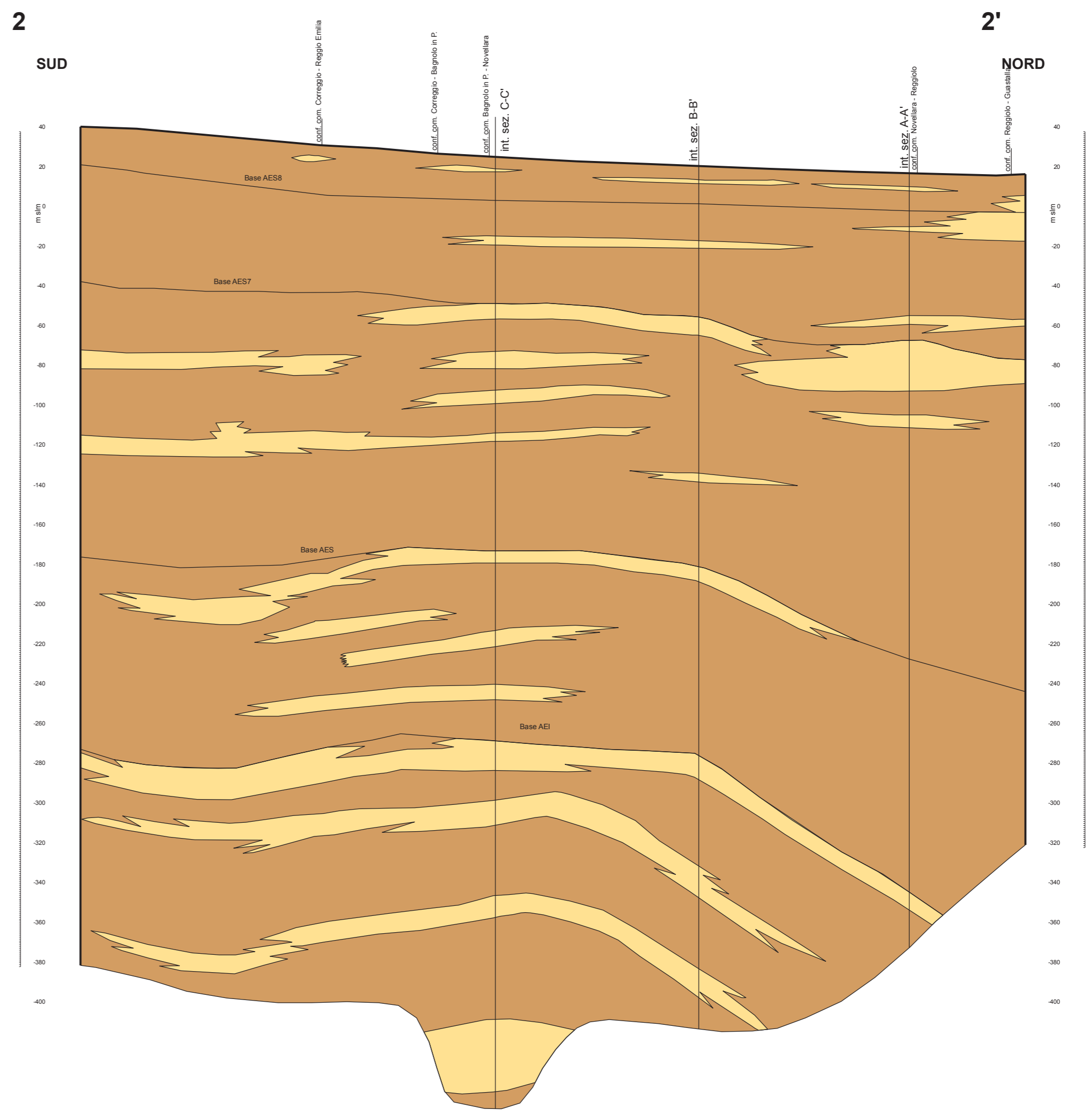
**Terreni di copertura**

- Argille prevalenti
- Sabbie prevalenti

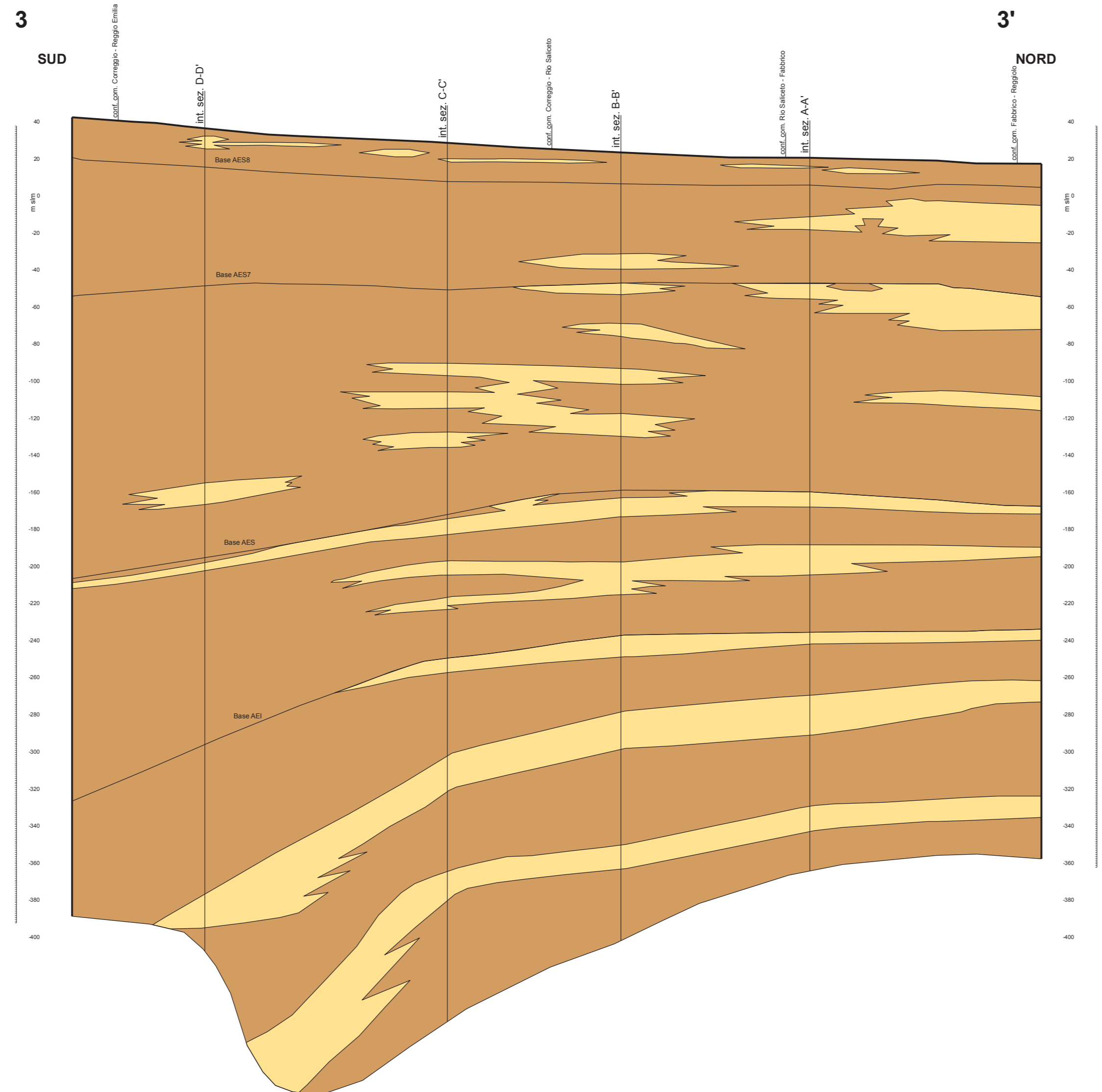
Sezione 1 - 1'



Sezione 2 - 2'



Sezione 3 - 3'



Sezione 4 - 4'

