



UNIONE DEI COMUNI DELL'ALTO APPENNINO REGGIANO  
PROVINCIA DI REGGIO NELL'EMILIA

Progetto: MICROZONAZIONE SISMICA DI 1° LIVELLO

Titolo: CARTA DELLE MICROZONE OMOGENEE IN PROSPETTIVA SISMICA (MOPS)

Denominazione: LIGONCHIO

TAVOLA N. 3

Scala 1:5.000



PARADIGMI S.R.L.

Responsabile tecnico: Dott. Geol. Alberto Iotti

Collaboratori: Dott. Geol. Marcello Mattioli  
Dott. Geol. Antonio Di Lauro

Disegnatore: Dott. Nat. Enzo Vivi

N. Revisione:

3 23 luglio 2012

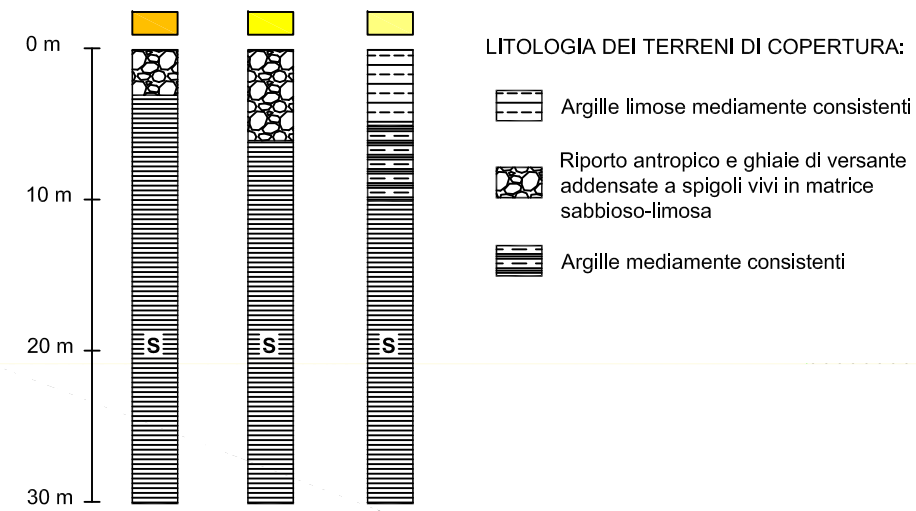
2 19 giugno 2012

1 15 maggio 2012

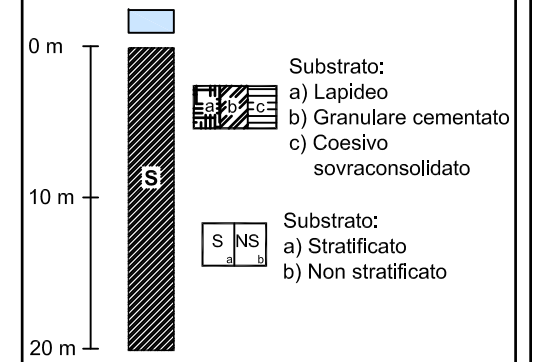
0 27 aprile 2012



ZONE STABILI SUSCETTIBILI DI AMPLIFICAZIONE SISMICA

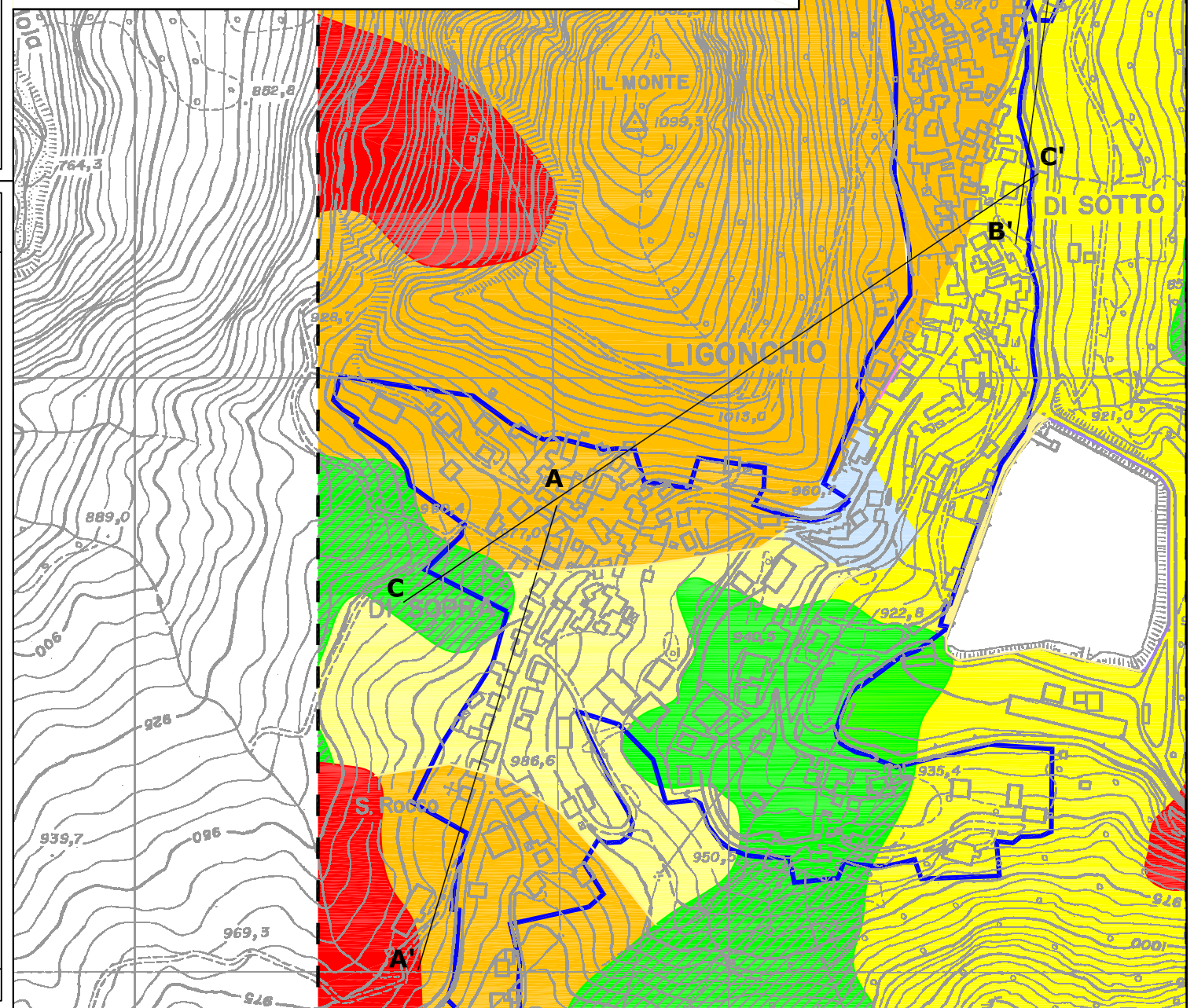


ZONE STABILI



ZONE SUSCETTIBILI DI INSTABILITA'

- a) Frana attiva
- b) Frana quiescente



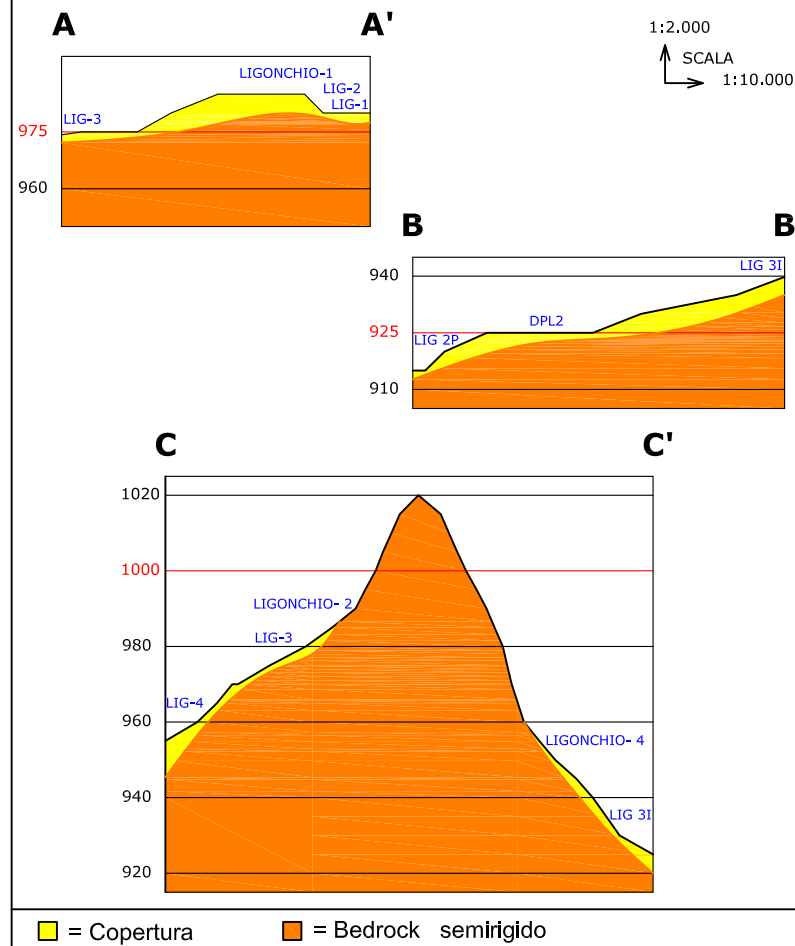
LEGENDA:

□ = Limite territorio urbanizzato (ricavato da piani urbanistici)

A A' = profilo sismico

■ = Area di frana quiescente con acclività del terreno > 15°

PROFILI SISMICI:



EFFETTI ATTESI / LIVELLI APPROFONDIMENTO

	Amplificazione stratigrafica	Zona di faglia attiva/capace	Frana attiva	Frana quiescente	Livelli approfondimento
■					I
■	X				II
■	X				II
■	X				II
■		X			III
■			X		III
■			X		III