

MICROZONAZIONE SISMICA

Carta di microzonazione sismica

FA-PCA 1/2

scala 1:5.000

Regione Emilia-Romagna

Comune di Montecchio Emilia



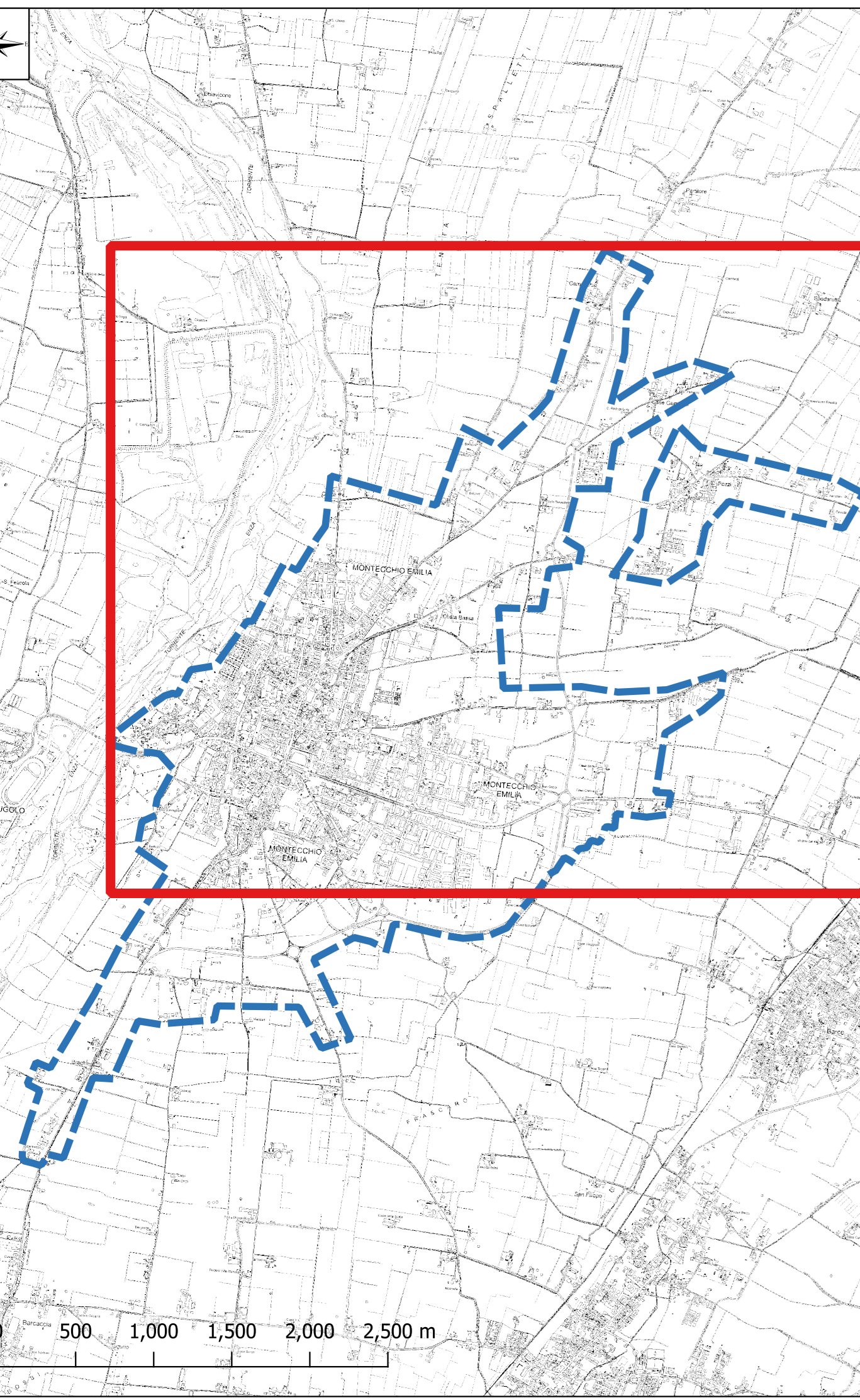
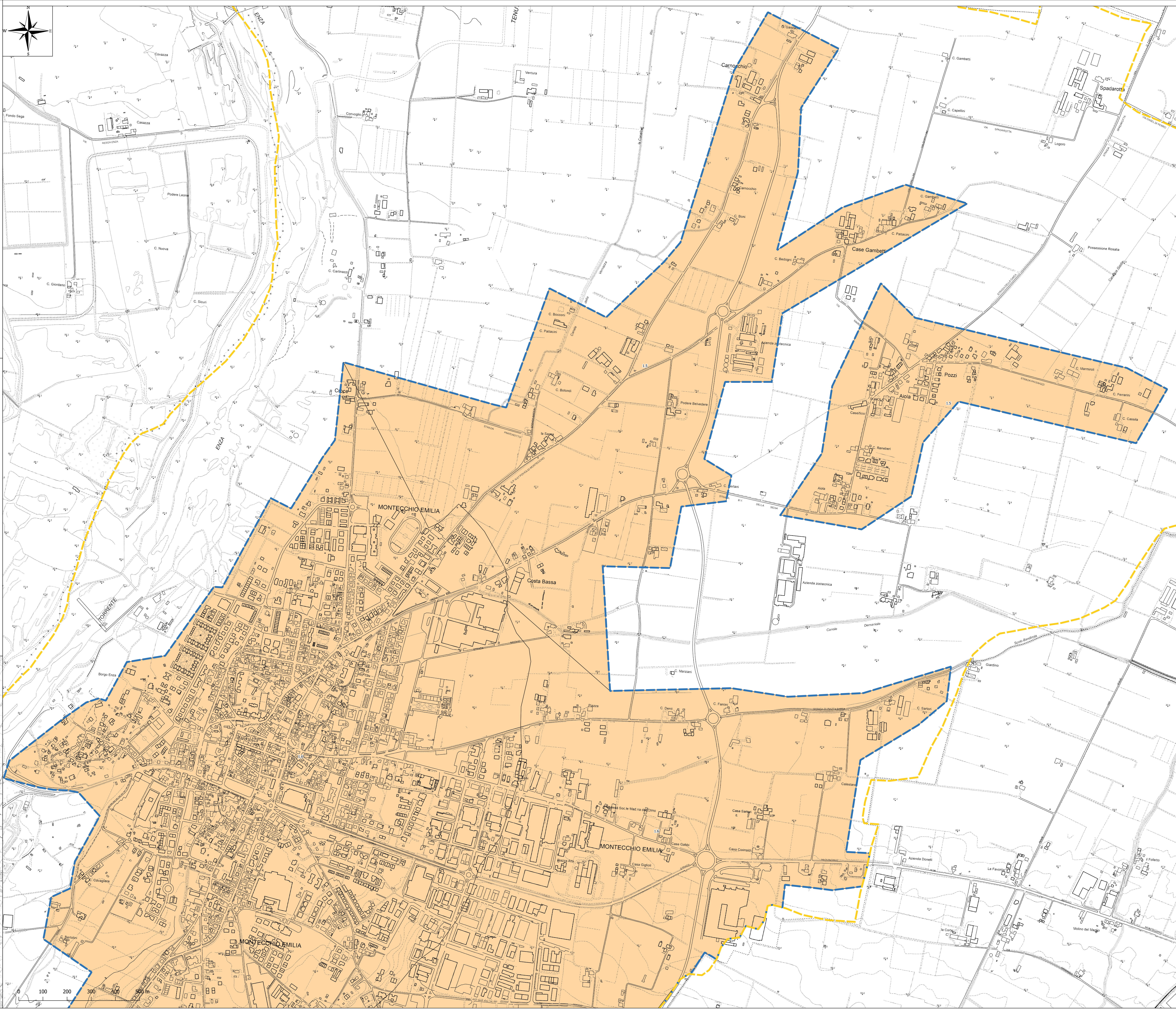
Regione Emilia-Romagna	Soggetto realizzatore Mandatario: ENGE0 S.r.l. 	Data Luglio 2020
	Mandanti: Dott. Geol. Stefano Castagnetti Dott. Geol. Matteo Collareda POLARIS - Studio Associato Dott. Geol. Claudia Tomassoli	MS2

Legenda

- Confine comunale
- Area oggetto di Microzonazione Sismica

Zone stabili suscettibili di amplificazioni locali

- FA-PCA = 1,5 - 1,6



MICROZONAZIONE SISMICA

Carta di microzonazione sismica

FA-PCA 2/2

scala 1:5.000

Regione Emilia-Romagna
 Comune di Montecchio Emilia



Regione
 Emilia-Romagna

Soggetto realizzatore
 Mandataria:
 ENGEOS S.p.A.
 www.engeos.it

Data
 Luglio 2020

MS2

Mandanti:
 Dott. Geol. Stefano Castagnetti
 Dott. Geol. Matteo Collareda
 POLARIS - Studio Associato
 Dott. Geol. Claudia Tomassoli

Legenda

Confine comunale

Area oggetto di Microzonazione Sismica

Zone stabili suscettibili di amplificazioni locali

FA-PCA = 1,5 - 1,6

