

MICROZONAZIONE SISMICA

Carta di microzonazione sismica

FA-SA 0.1-0.5 s 1/2

scala 1:5.000

Regione Emilia-Romagna

Comune di Montecchio Emilia



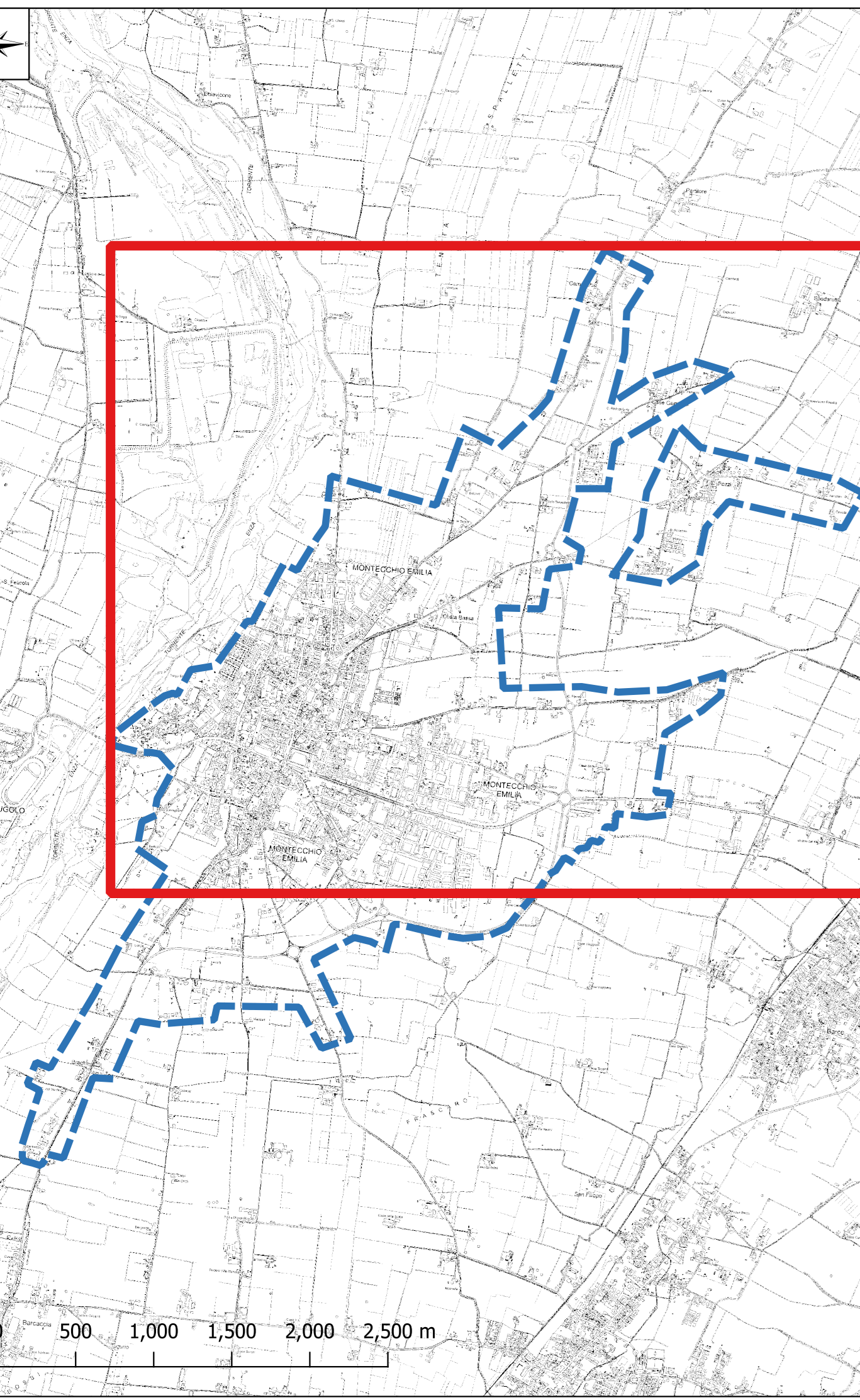
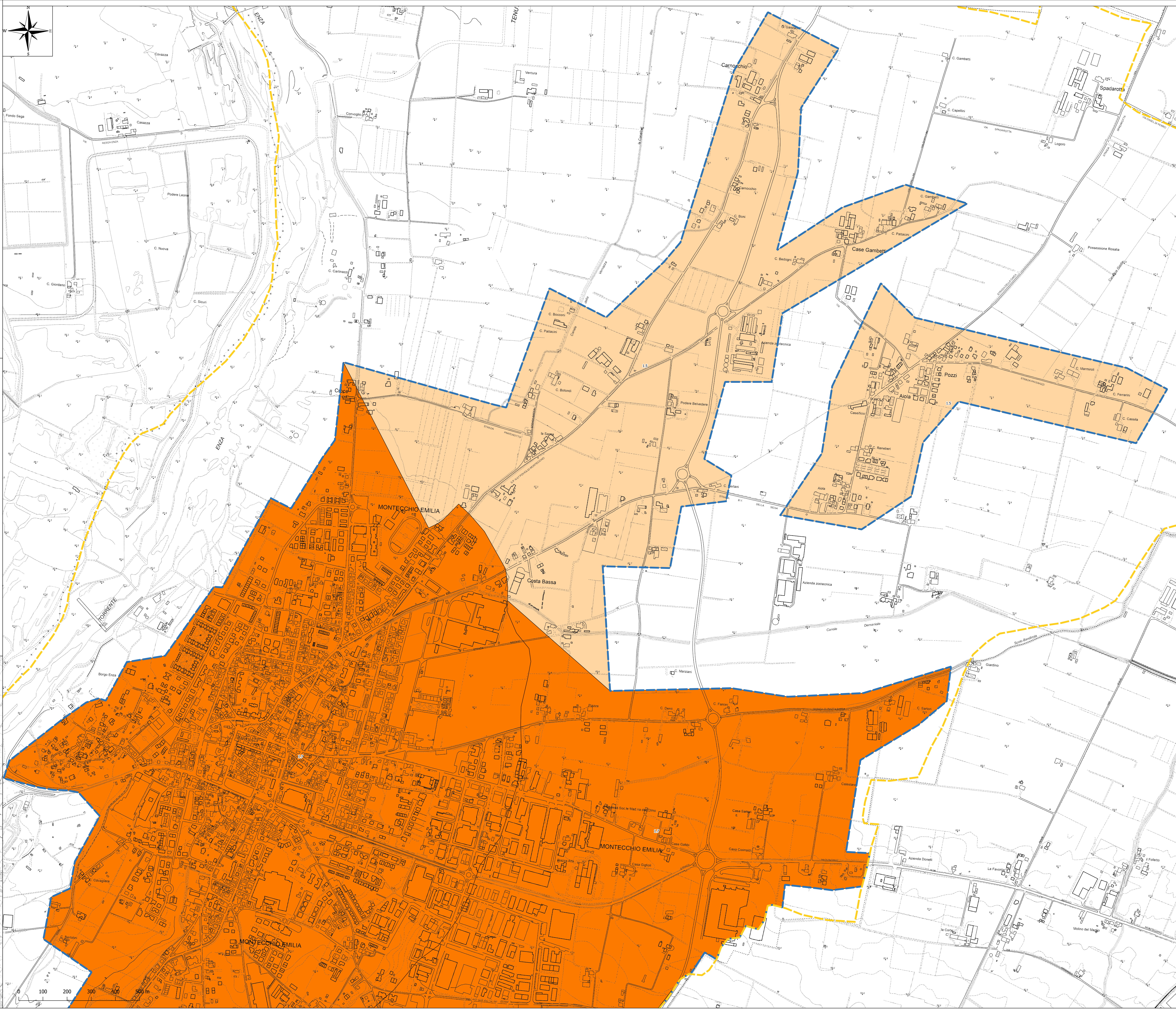
Regione Emilia-Romagna	Soggetto realizzatore Mandatario: ENGEО S.r.l. 	Data Luglio 2020
Mandanti: Dott. Geol. Stefano Castagnetti Dott. Geol. Matteo Collareda POLARIS - Studio Associato Dott. Geol. Claudia Tomassoli		MS2

Legenda

-  Confine comunale
-  Area oggetto di Microzonazione Sismica

Zone stabili suscettibili di amplificazioni locali

-  FA-SA 0.1-0.5 s = 1.5 - 1.6
-  FA-SA 0.1-0.5 s = 1.7 - 1.8



MICROZONAZIONE SISMICA

Carta di microzonazione sismica

FA-SA 0.1-0.5s 2/2

scala 1:5.000



Regione Emilia-Romagna

Comune di Montecchio Emilia

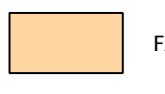



Regione Emilia-Romagna	Soggetto realizzatore Mandatario: ENGEO S.r.l.  www.engeo.it Mandanti: Dott. Geol. Stefano Castagnetti Dott. Geol. Matteo Collareda POLARIS - Studio Associato Dott. Geol. Claudia Tomassoli	Data Luglio 2020 MS2
---------------------------	--	---------------------------------------

Legenda

-  Confine comunale
-  Area oggetto di Microzonazione Sismica

Zone stabili suscettibili di amplificazioni locali

-  FA-SA 0.1-0.5 s = 1.5 - 1.6
-  FA-SA 0.1-0.5 s = 1.7 - 1.8

