

MICROZONAZIONE SISMICA

Carta di microzonazione sismica

FA-SA 0.4-0.8s 1/2

scala 1:5.000

Regione Emilia-Romagna

Comune di Montecchio Emilia



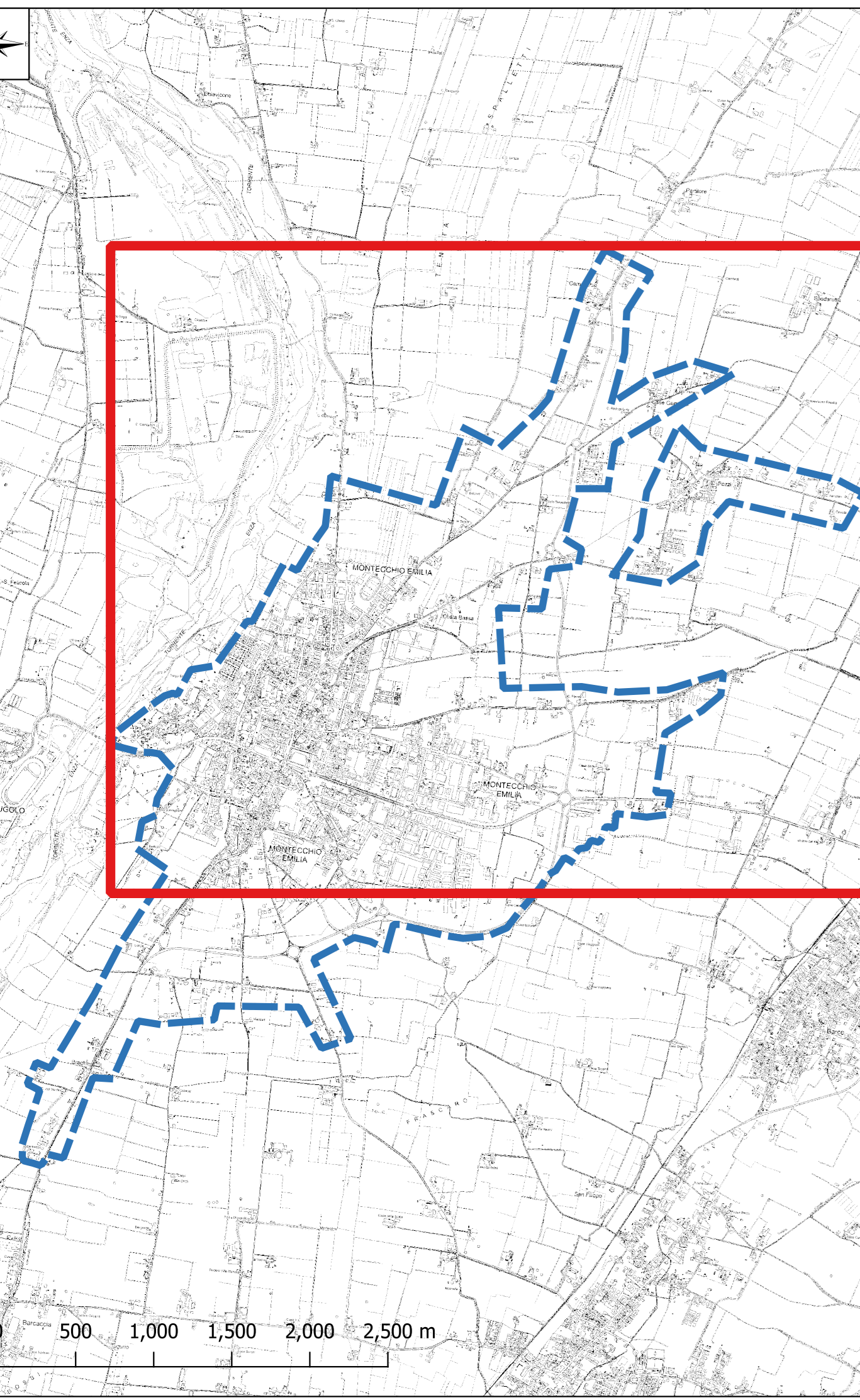
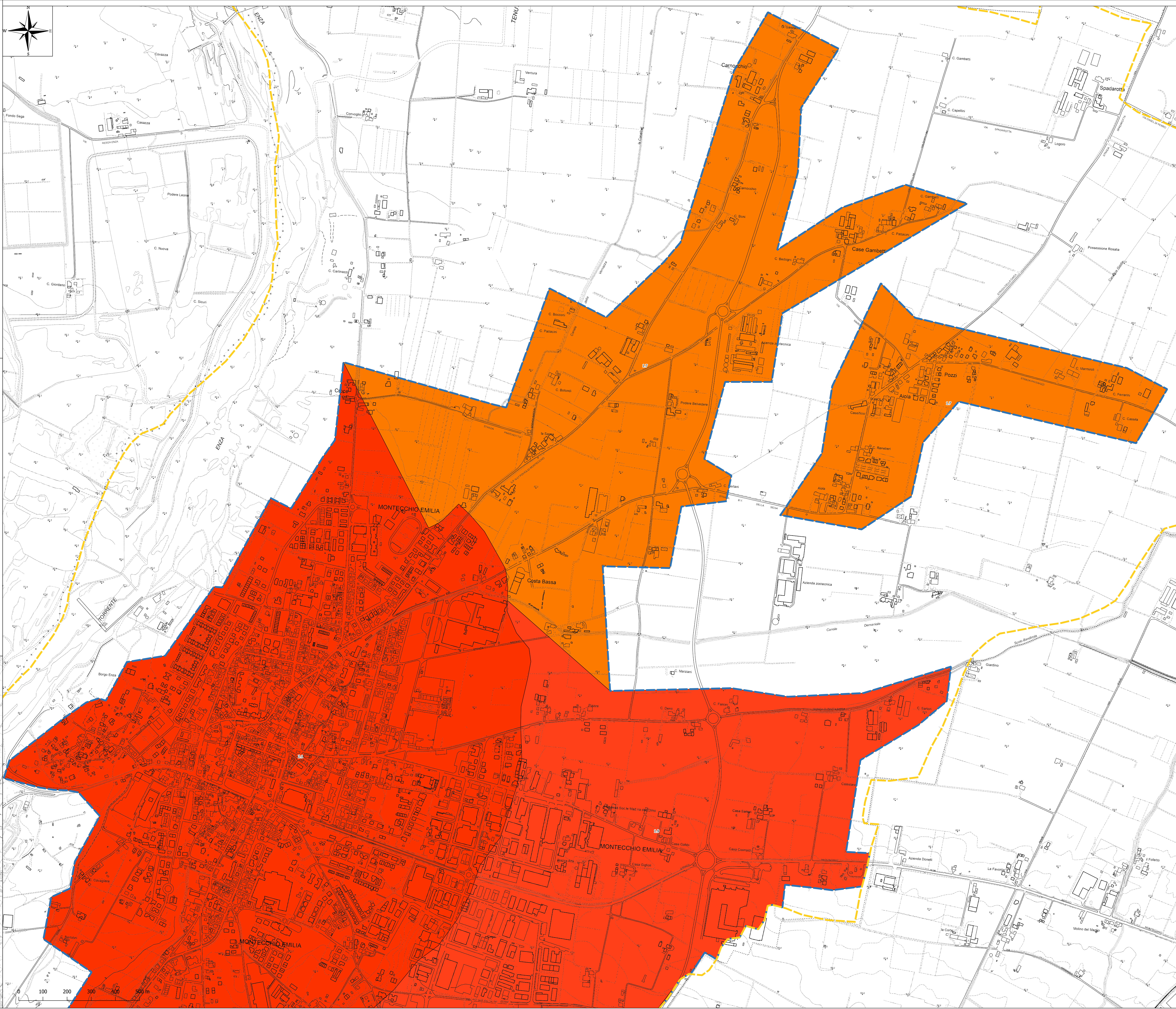
Regione Emilia-Romagna	Soggetto realizzatore Mandatario: ENGE0 S.r.l. www.enge0.it	Data Luglio 2020
Mandanti: Dott. Geol. Stefano Castagnetti Dott. Geol. Matteo Collareda POLARIS - Studio Associato Dott. Geol. Claudia Tomassoli		MS2

Legenda

- Confine comunale
- Area oggetto di Microzonazione Sismica

Zone stabili suscettibili di amplificazioni locali

- FA-SA 0.4-0.8 s = 1.7 - 1.8
- FA-SA 0.4-0.8 s = 1.9 - 2.0
- FA-SA 0.4-0.8 s = 2.1 - 2.2



MICROZONAZIONE SISMICA

Carta di microzonazione sismica






FA-SA 0.4-0.8s 2/2
scala 1:5.000

Regione Emilia-Romagna
Comune di Montecchio Emilia



Regione Emilia-Romagna
 Soggetto realizzatore Mandataria: ENGEО S.r.l.
 Data Luglio 2020
MS2

Mandanti:
 Dott. Geol. Stefano Castagnetti
 Dott. Geol. Matteo Collareda
 POLARIS - Studio Associato
 Dott. Geol. Claudia Tomassoli

- Legenda**
-  Confine comunale
 -  Area oggetto di Microzonazione Sismica
- Zone stabili suscettibili di amplificazioni locali**
-  FA-SA 0.4-0.8s = 1.7 - 1.8
 -  FA-SA 0.4-0.8s = 1.9 - 2.0
 -  FA-SA 0.4-0.8s = 2.1 - 2.2

