

MICROZONAZIONE SISMICA

Carta di microzonazione sismica

Hsm 1/2
scala 1:5.000

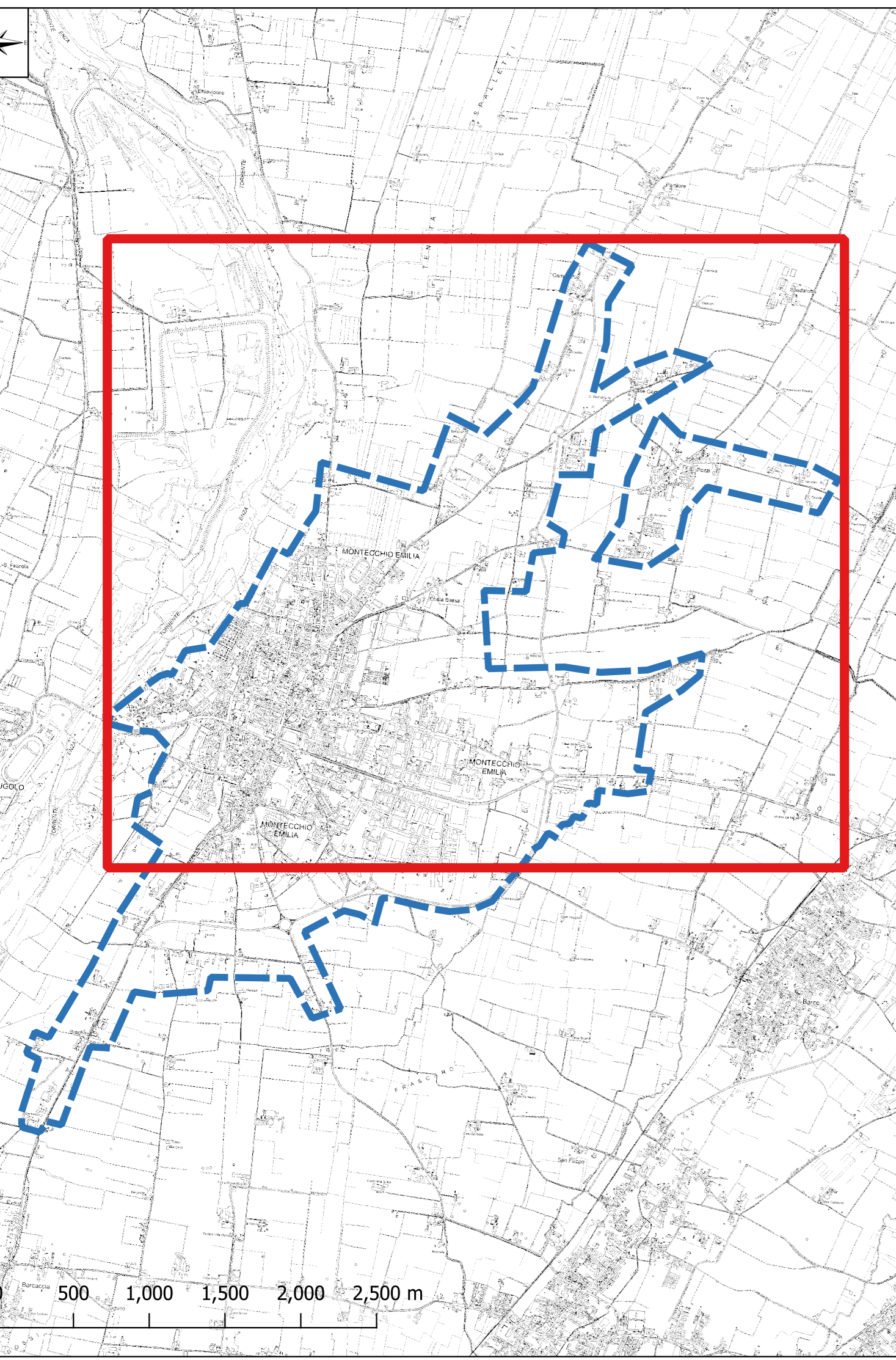
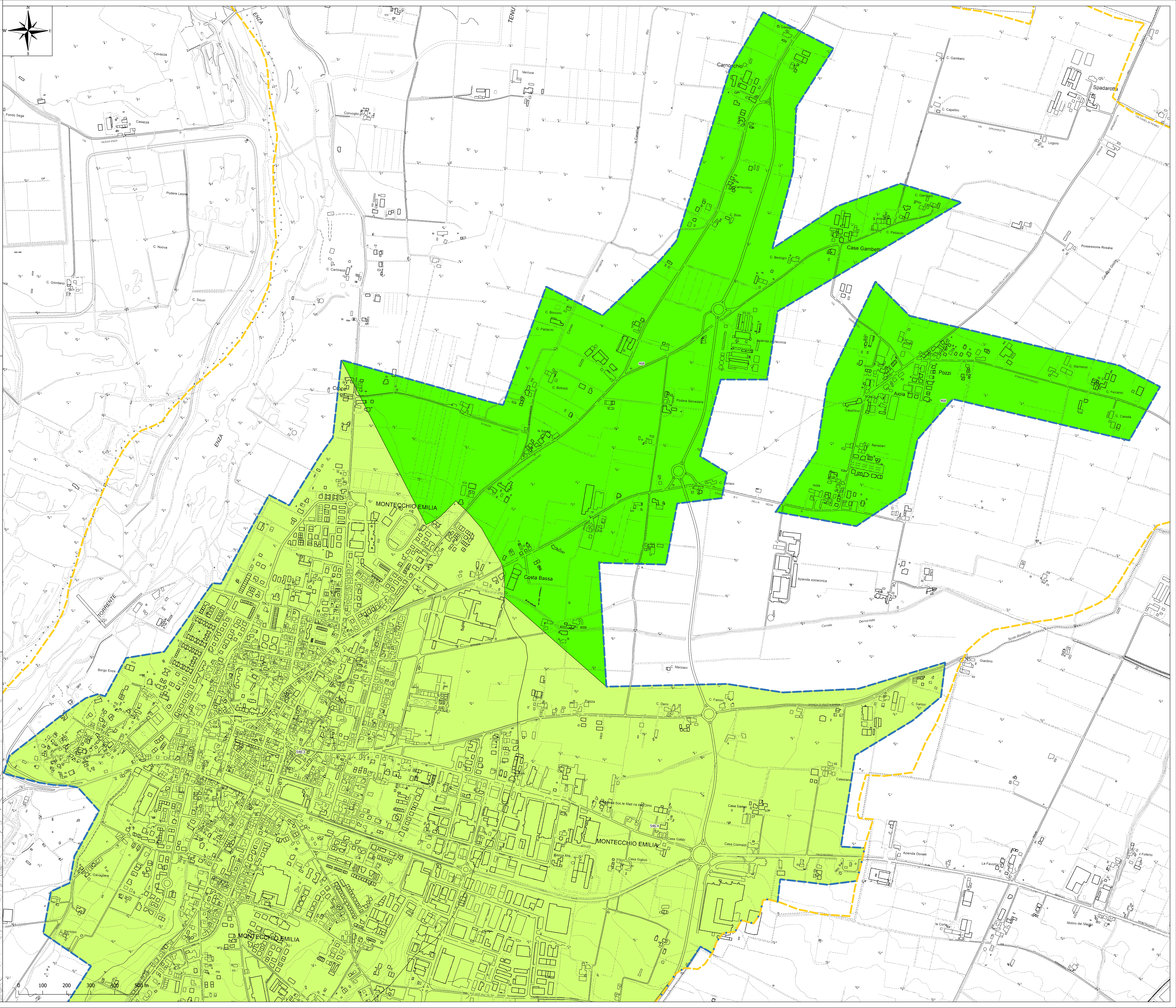
Regione Emilia-Romagna
Comune di Montecchio Emilia



Regione Emilia-Romagna	Soggetto realizzatore Mandatario: ENGEО S.r.l. 	Data Luglio 2020
Mandanti: Dott. Geol. Stefano Castagnetti Dott. Geol. Matteo Collareda POLARIS - Studio Associato Dott. Geol. Claudia Tomassoli		MS2

Legenda

- Confine comunale
- Area oggetto di Microzonazione Sismica
- Zone stabili suscettibili di amplificazioni locali**
- Hsm = 400 - 500 cm/s²
- Hsm = 500 - 600 cm/s²



MICROZONAZIONE SISMICA

Carta di microzonazione sismica

Hsm 2/2
scala 1:5.000

Regione Emilia-Romagna
Comune di Montecchio Emilia



Regione Emilia-Romagna
 Soggetto realizzatore Mandataria: ENGEO S.r.l.
 Data Luglio 2020
MS2
 Mandanti:
 Dott. Geol. Stefano Castagnetti
 Dott. Geol. Matteo Collareda
 POLARIS - Studio Associato
 Dott. Geol. Claudia Tomassoli

Legenda

- Confine comunale
- Area oggetto di Microzonazione Sismica
- Zone stabili suscettibili di amplificazioni locali
 - Hsm = 400 - 500 cm/s²
 - Hsm = 500 - 600 cm/s²

