


Attuazione dell'articolo 11 dalla legge 24 giugno 2009, n.77



MICROZONAZIONE SISMICA

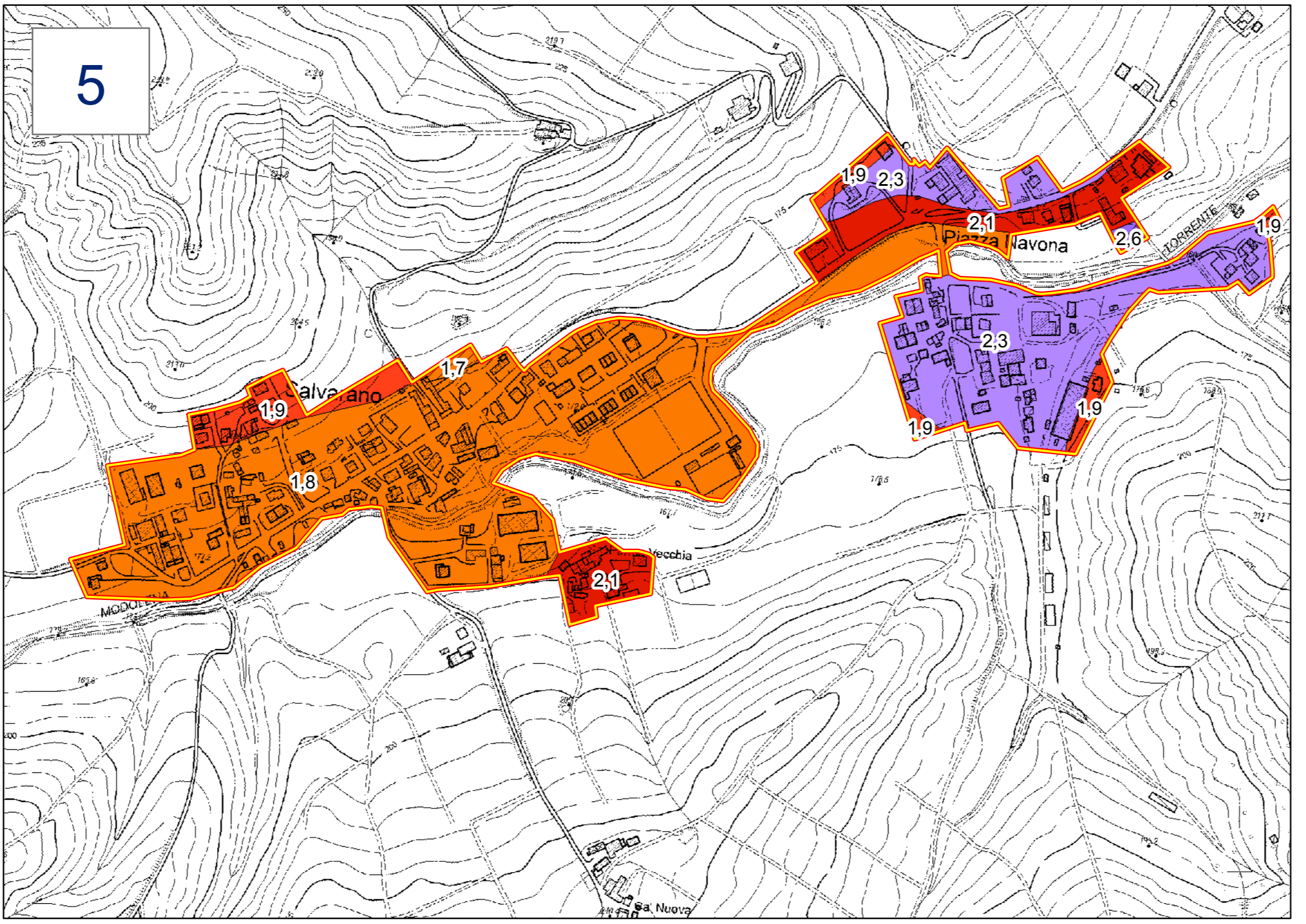
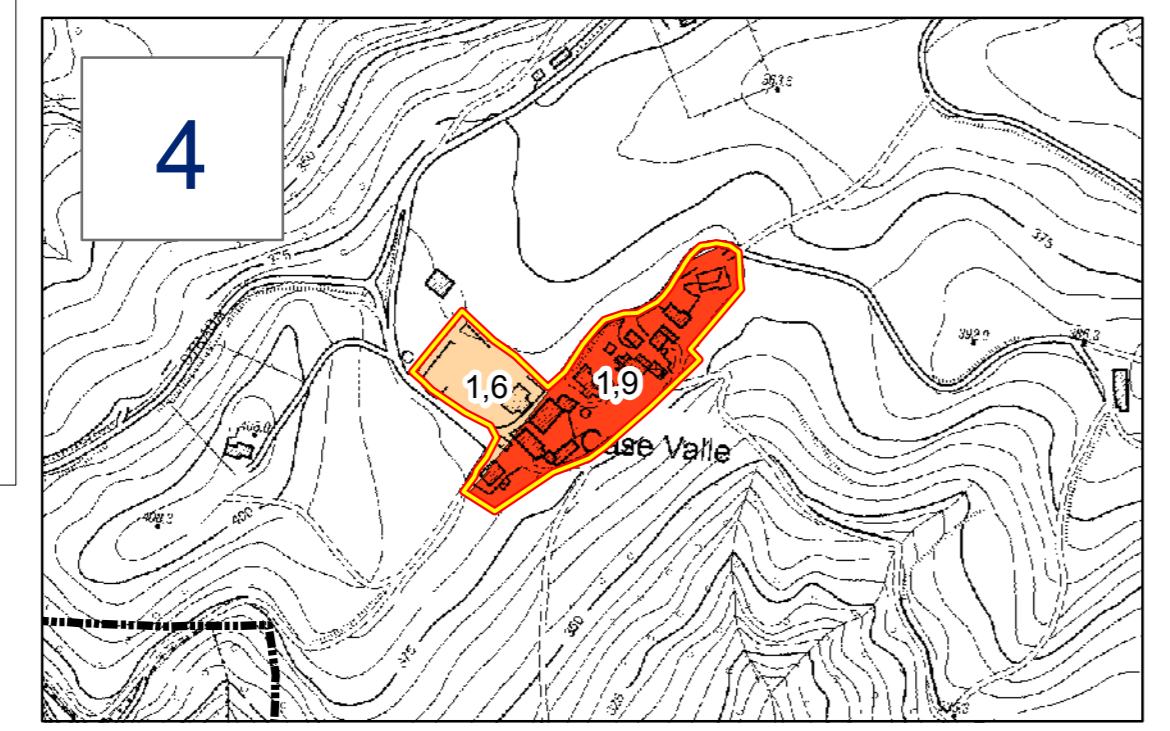
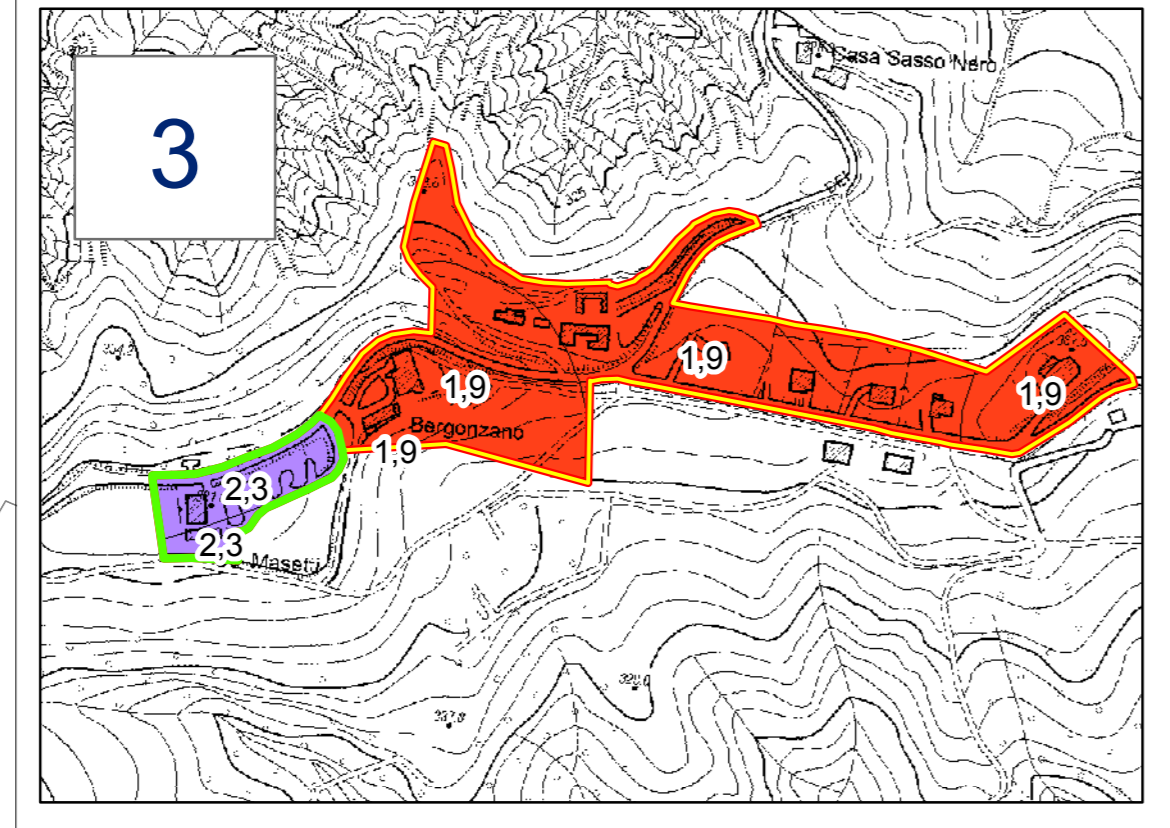
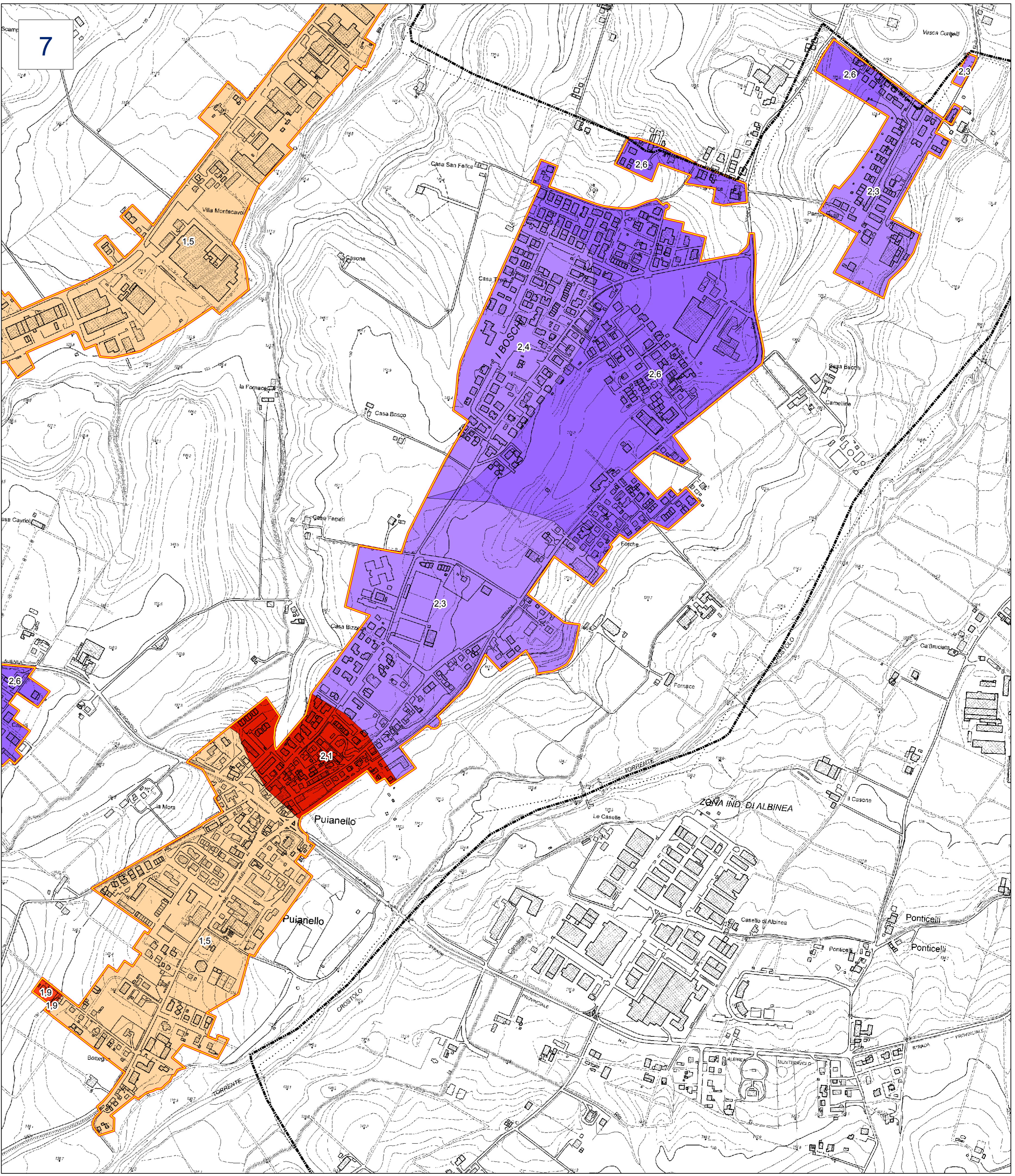
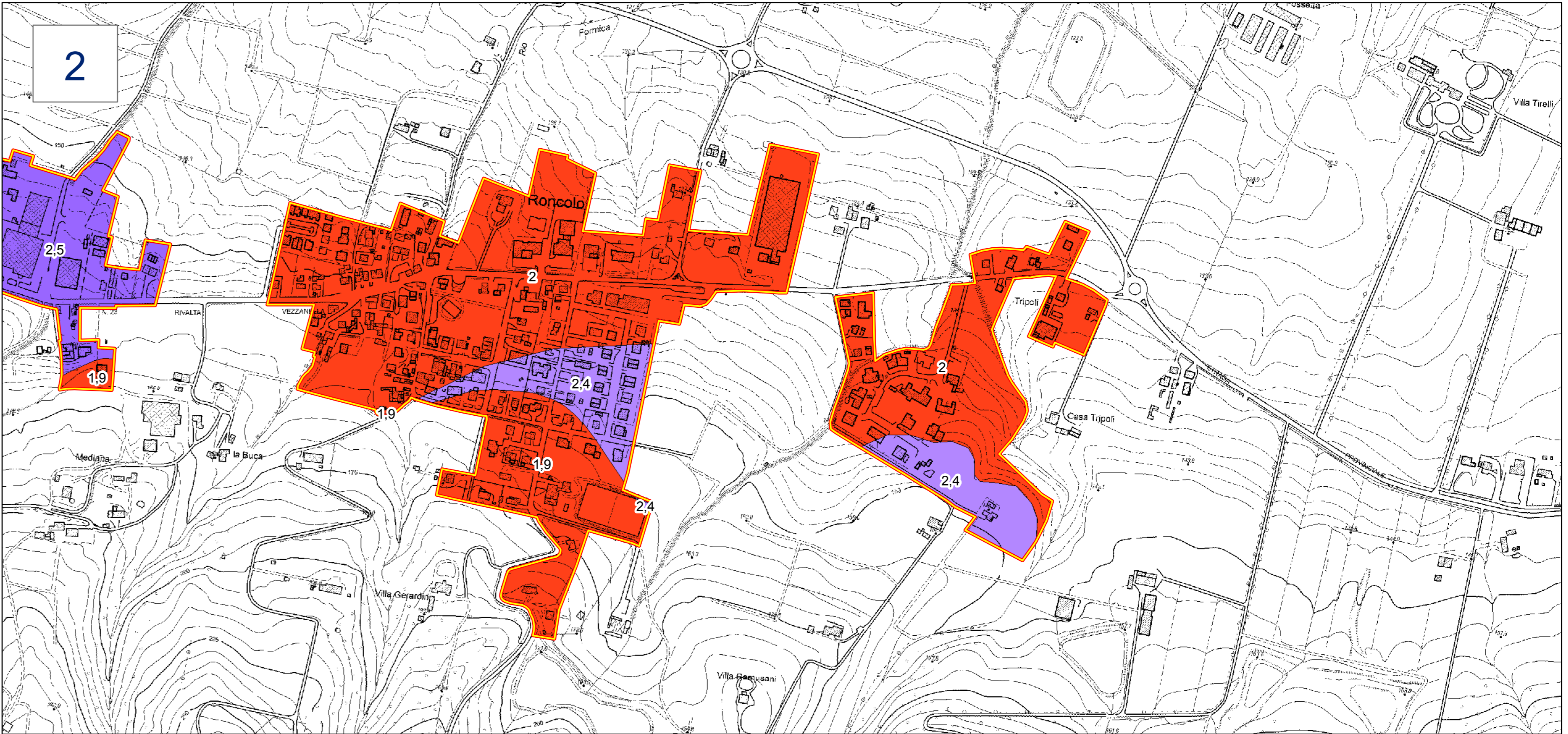
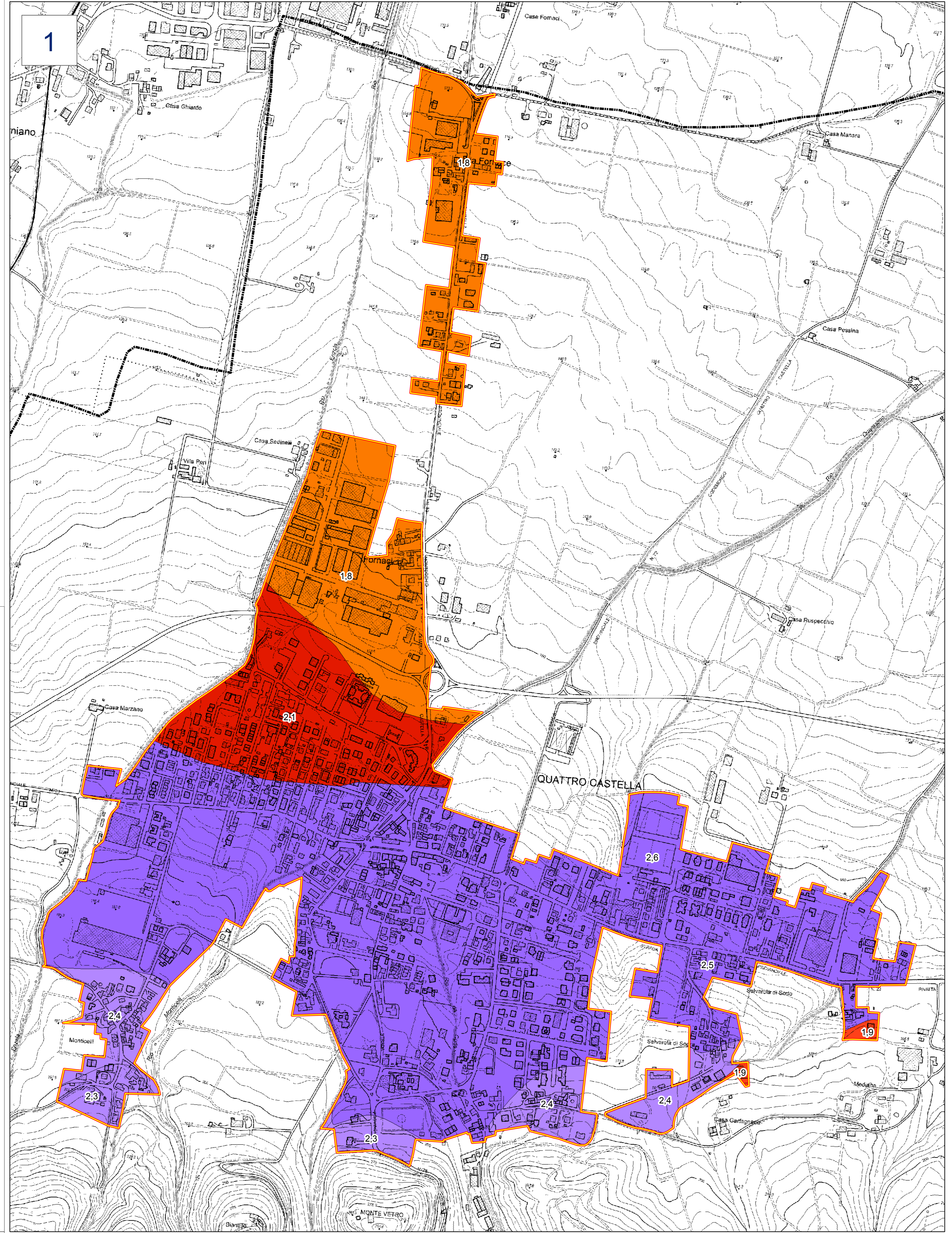
Carta di microzonazione sismica

Fattore di amplificazione dell'intensità di Housner calcolato per bassi periodi ($0,1s \leq T_0 \leq 0,5s$)
scala 1 : 5.000

Regione Emilia-Romagna
Comune di Quattro Castella



Regione Emilia-Romagna Soggetto realizzatore R.T.I.: Data Marzo 2017

 Con la collaborazione di: 



Legenda

Zone stabili suscettibili di amplificazioni locali


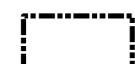
- $RH(0,1s \leq T_0 \leq 0,5s) = 1,5 - 1,6$
- $RH(0,1s \leq T_0 \leq 0,5s) = 1,7 - 1,8$
- $RH(0,1s \leq T_0 \leq 0,5s) = 1,9 - 2,0$
- $RH(0,1s \leq T_0 \leq 0,5s) = 2,1 - 2,2$
- $RH(0,1s \leq T_0 \leq 0,5s) = 2,3 - 2,4$
- $RH(0,1s \leq T_0 \leq 0,5s) = 2,5 - 3,0$

Zone di attenzione per instabilità

- $RH(0,1s \leq T_0 \leq 0,5s) = 1,7 - 1,8$

Coefficiente di amplificazione topografica

- $S_t = 1,2$

 Area oggetto di approfondimento di 2° livello
 Limite comunale

