

# MICROZONAZIONE SISMICA

## Carta sezioni geologiche

### Ovest – Est

scala distanze 1 : 100.000 – scala altezze 1 : 2.000

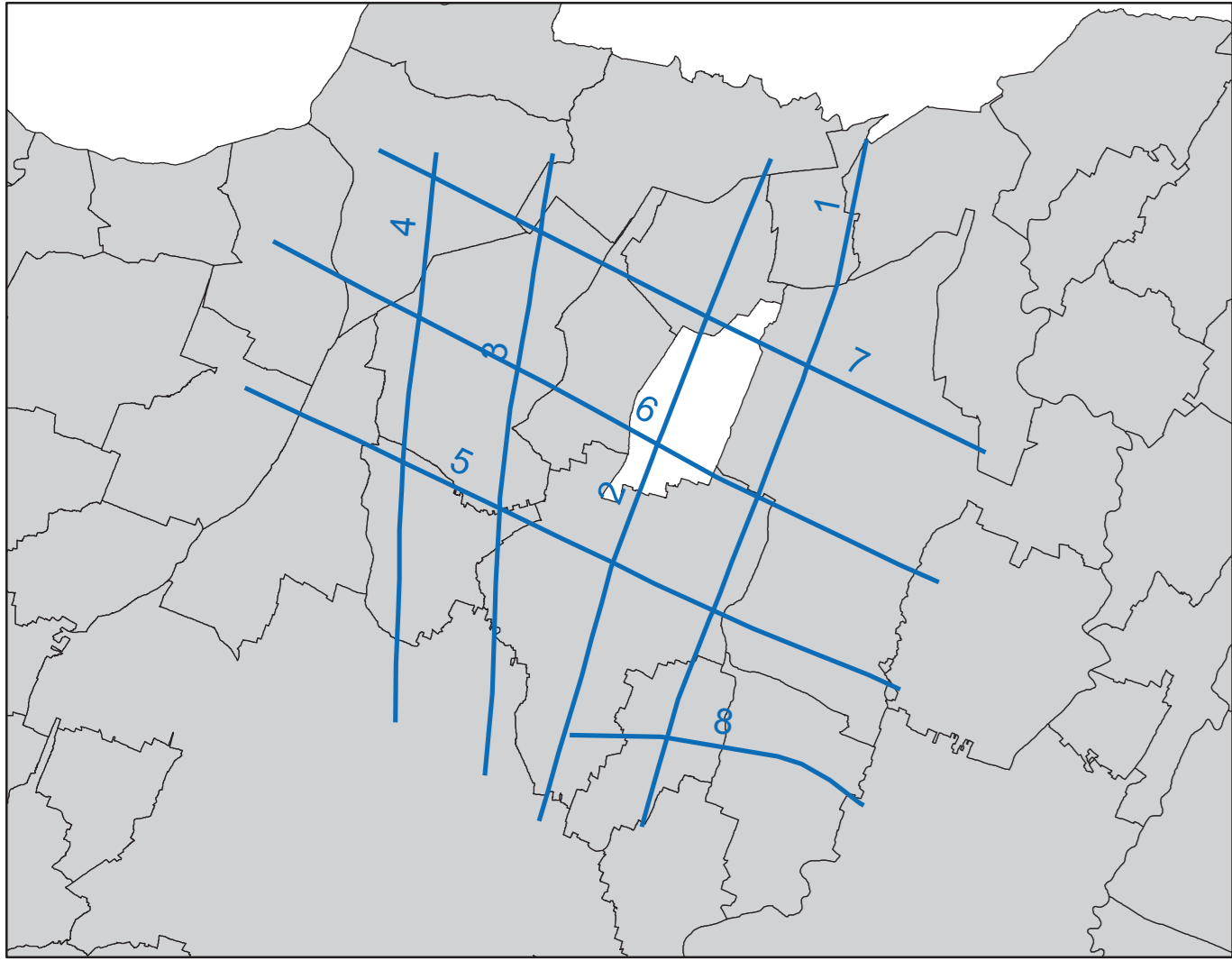
Regione Emilia-Romagna  
Comune di Rio Saliceto



<p>Regione Emilia Romagna</p> <p>Studio realizzato con il contributo di cui all'OPCM 4007/2012.</p> <p>Coordinatione della Regione Emilia-Romagna – Servizio Geologico Luca Marzelli</p>	<p>Soggetto realizzatore Studio Geologico CENTROGEO</p> <p>Progetto: Gian Pietro Mazzetti</p> <p>Elaborazioni dati sismica profonda: Fabio Carlo Molinari</p> <p>Collaboratori: Stefano Gilli, Andrea Artibizi, Mauro Mazzetti</p> <p>Elaborazioni GIS: Corrado Ugoletti</p>	<p>Amministrazione comunale Sindaco: Lucio Malvasi</p> <p>Responsabile Servizio Patrimonio e Ambiente: Stefano Faglioni</p> <p>Data Maggio 2015</p> <p>Tavola 1.2.1 OE</p>
--	--	--

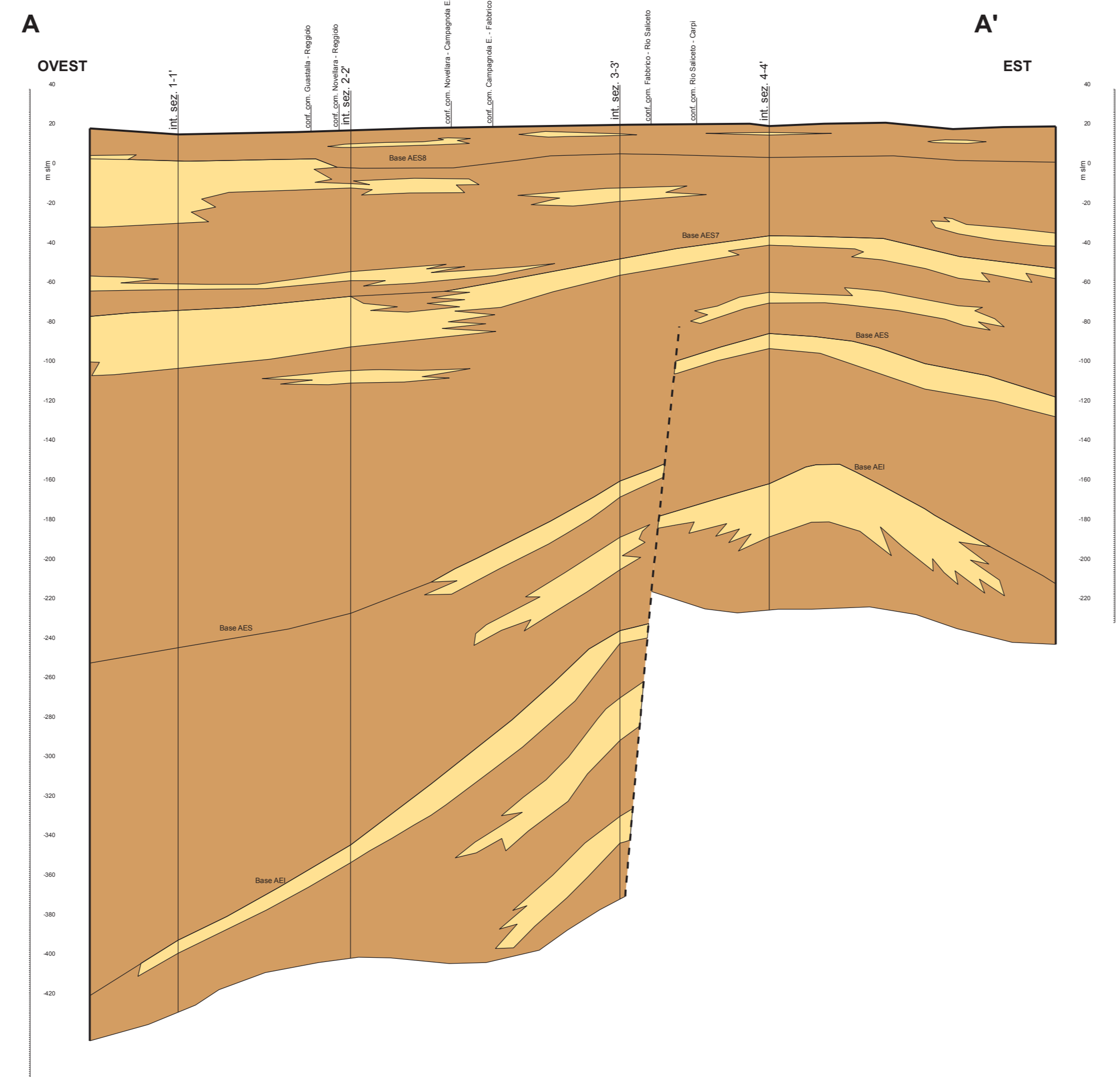
### Legenda

#### Inquadramento sezioni geologiche

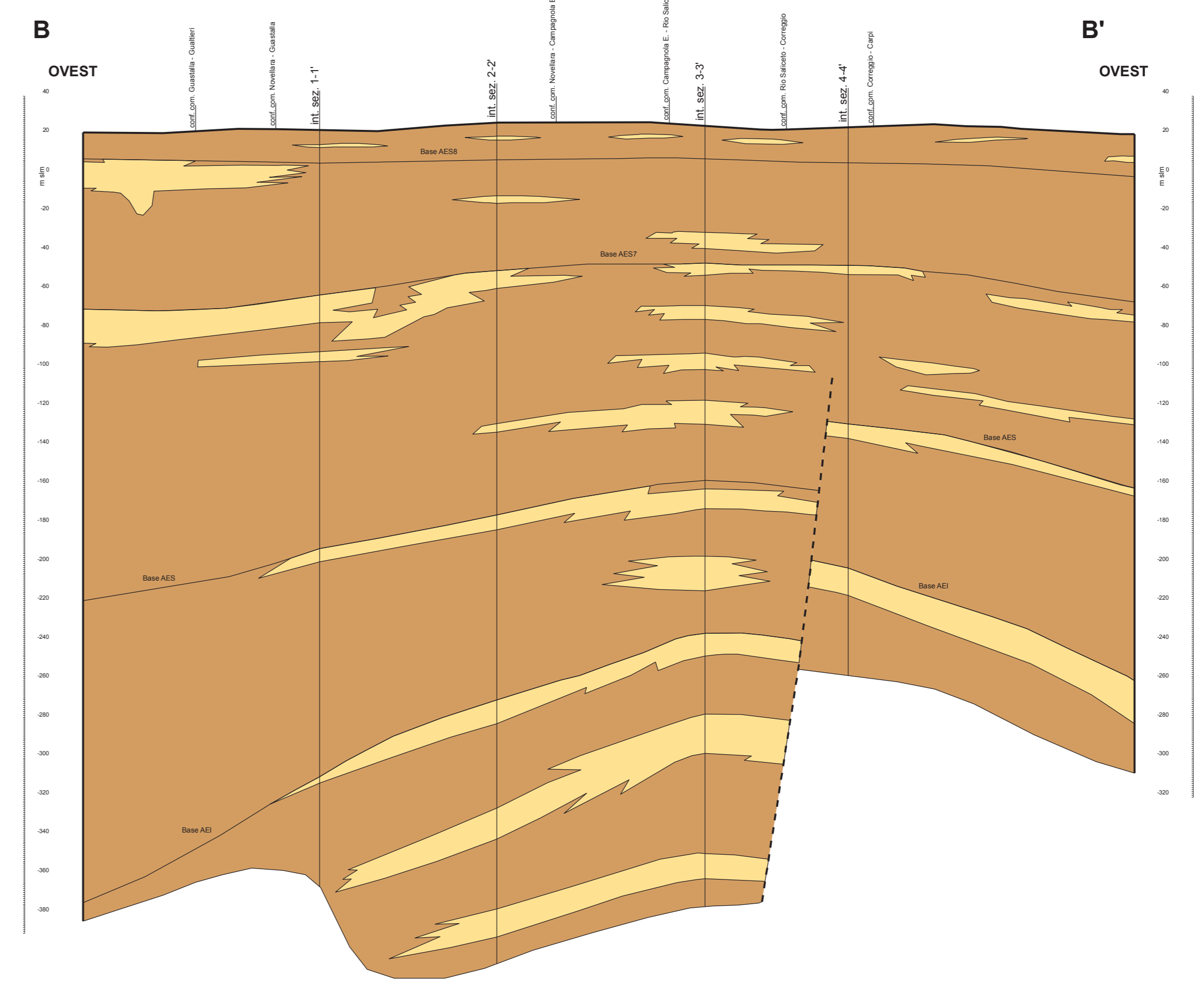


- 1-1' Traccia della sezione geologica 1 - 1' (Scala distanze 1:100.000 – Scala altezze 1:2.000)
- Terreni di copertura**
- Argille prevalenti
  - Sabbie prevalenti
  - Linea di faglia

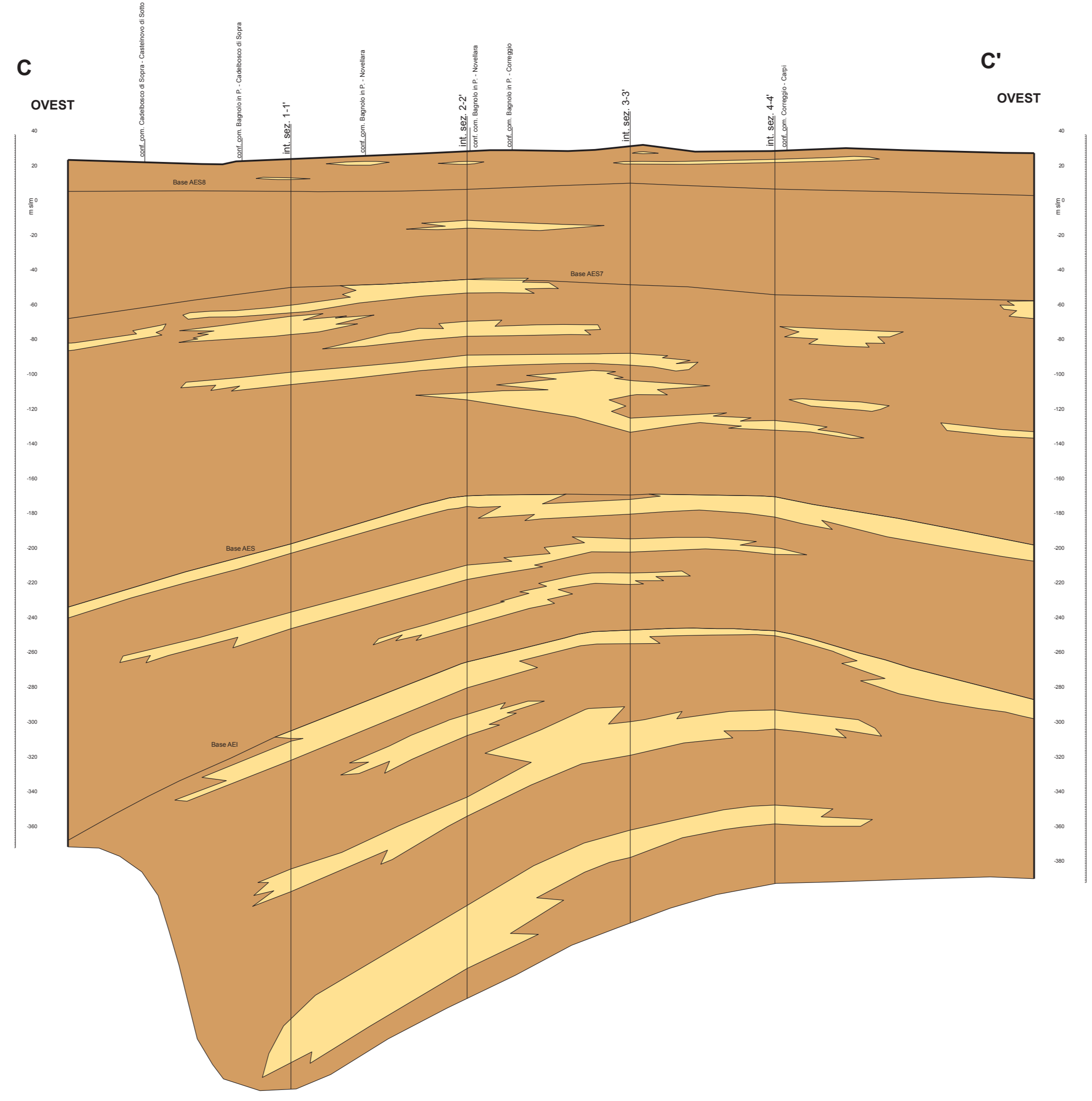
Sezione A – A'



Sezione B – B'



Sezione C – C'



Sezione D – D'

