

MICROZONAZIONE SISMICA

Carta sezioni geologiche Sud - Nord

scala distanze 1 : 100.000 - scala altezze 1 : 2.000

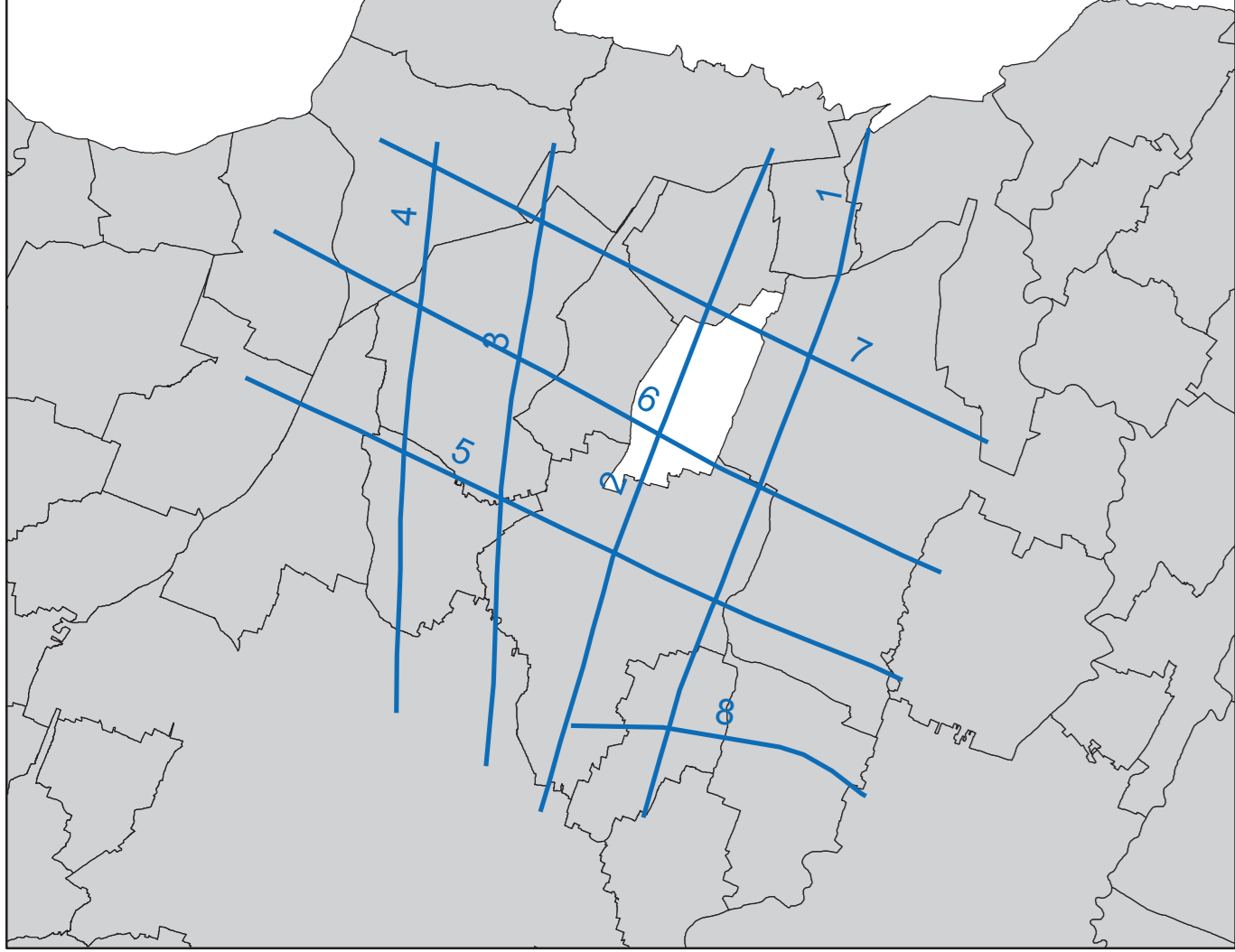
Regione Emilia-Romagna
Comune di Rio Saliceto



Regione Emilia Romagna Soggetto realizzatore Studio Geologico CENTROGEO Progetto: Gian Pietro Mazzetti Elaborazioni dati sismica profonda: Fabio Carlo Molinari Collaboratori: Stefano Gilli, Andrea Artibizi, Mauro Mazzetti Elaborazioni GIS: Corrado Ugoletti	Amministrazione comunale Sindaco: Lucio Malvasi Responsabile Servizio Patrimonio e Ambiente: Stefano Faglioni Data Maggio 2015 Tavola 1.2.1 SN
---	--

Legenda

Inquadramento sezioni geologiche

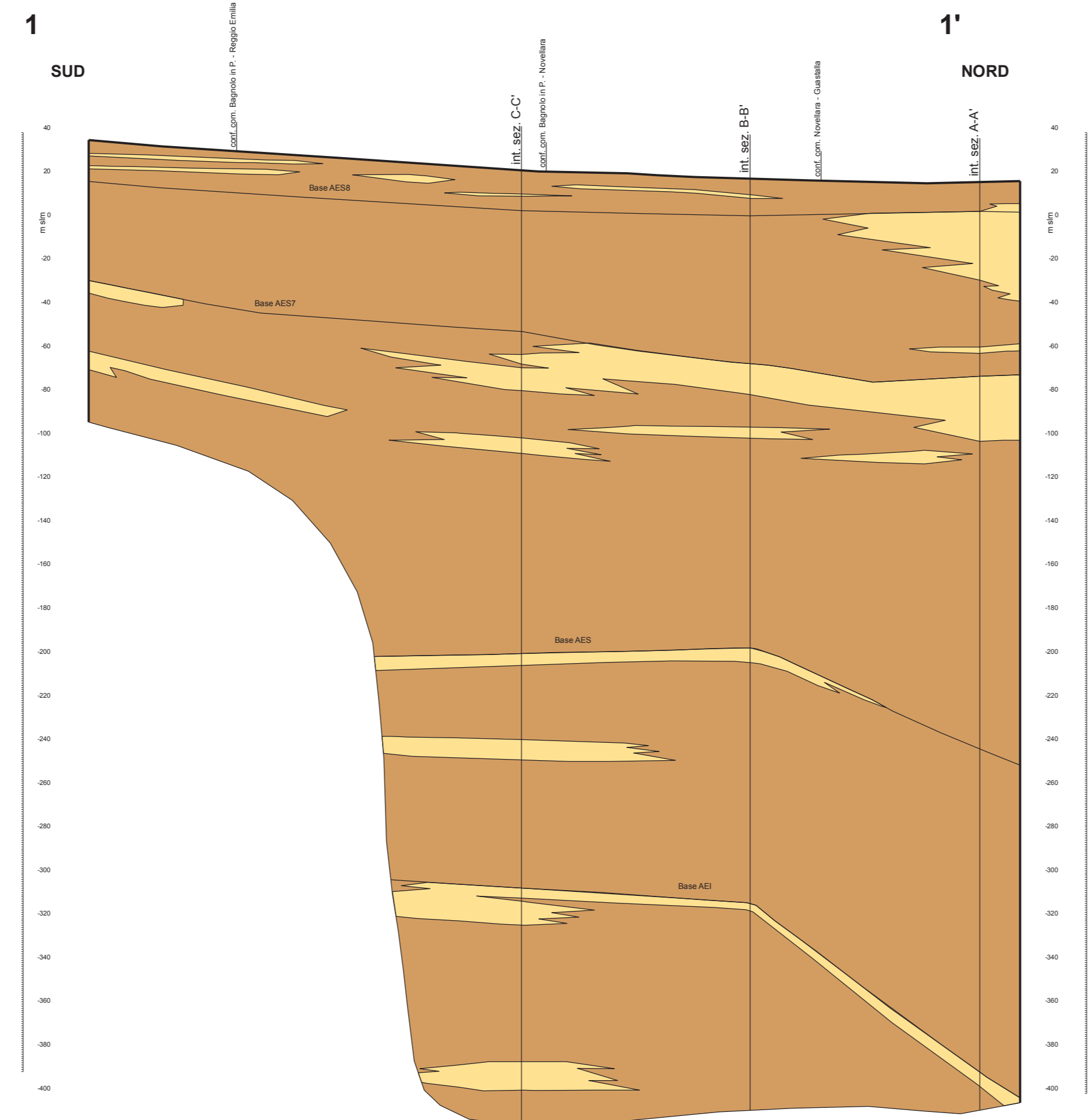


1-1' Traccia della sezione geologica 1 - 1' (Scala distanze 1:100.000 - Scala altezze 1:2.000)

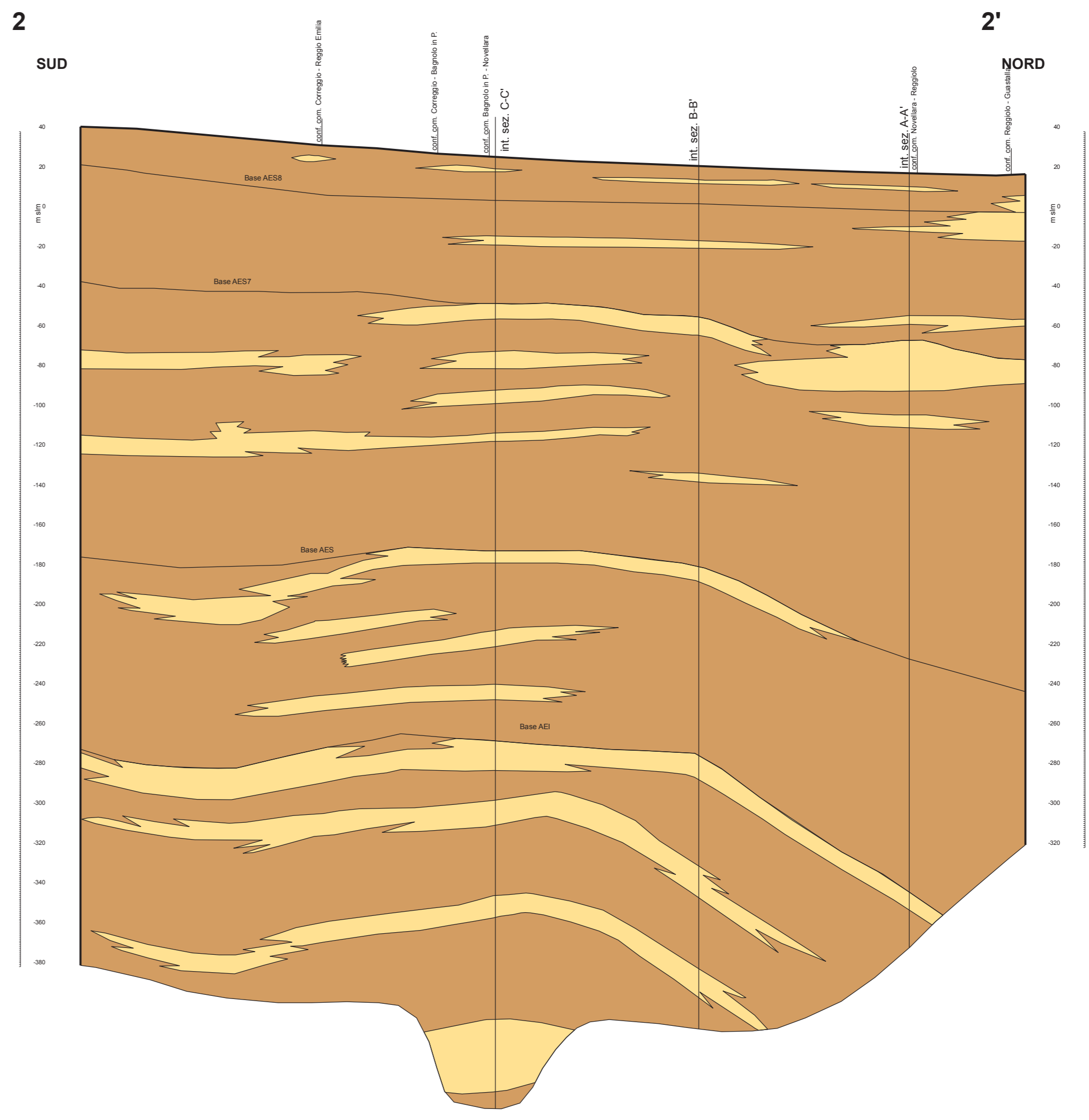
Terreni di copertura

- Argille prevalenti
- Sabbie prevalenti
- Linea di faglia

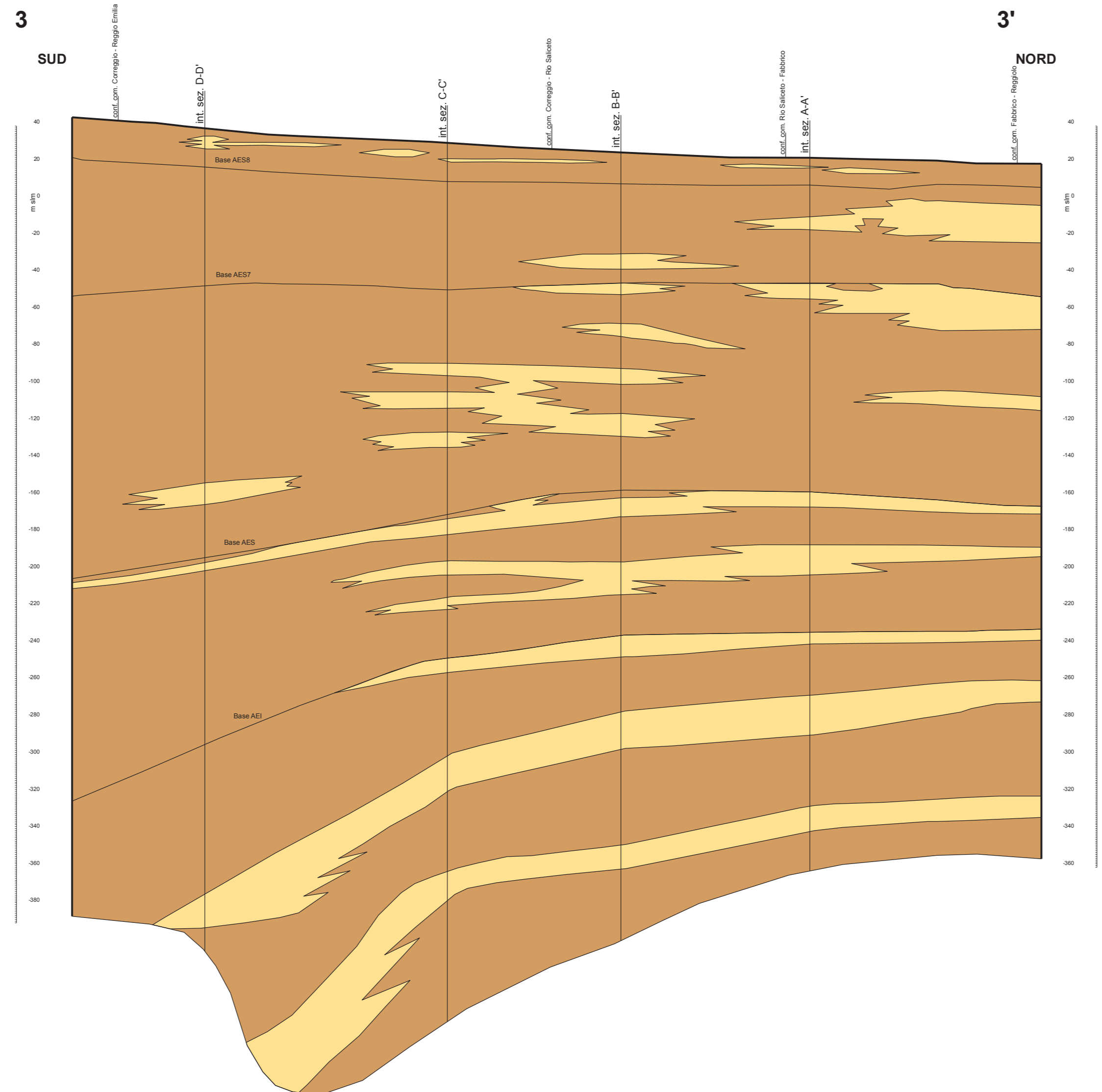
Sezione 1 - 1'



Sezione 2 - 2'



Sezione 3 - 3'



Sezione 4 - 4'

