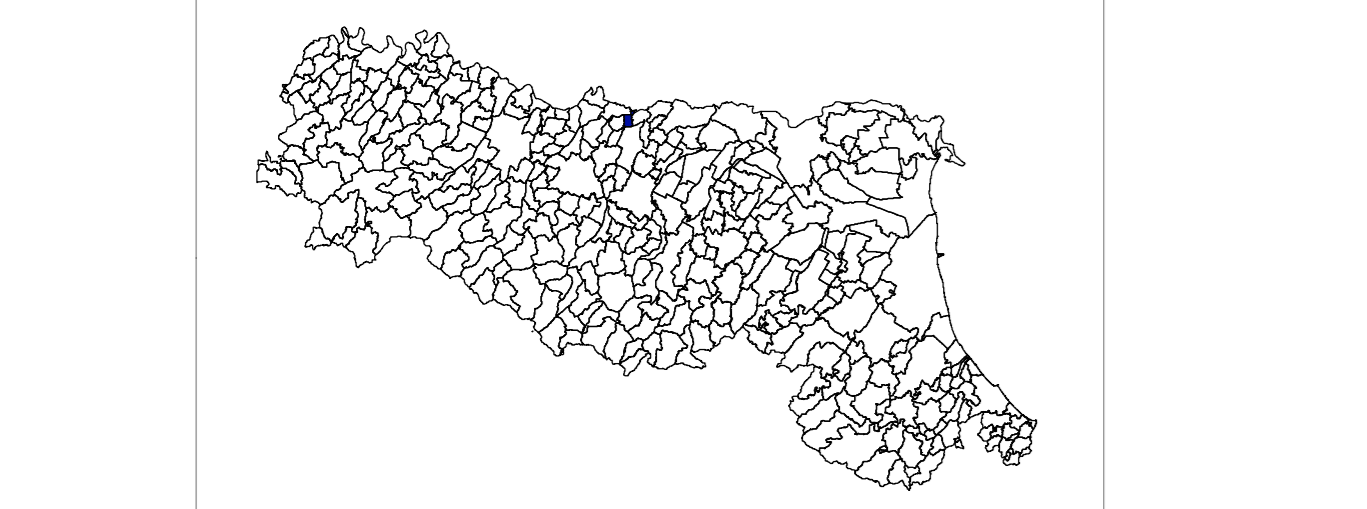


# MICROZONAZIONE SISMICA

## Carta sezioni geologiche Sud - Nord

scala distanze 1 : 100.000 - scala altezze 1 : 2.000

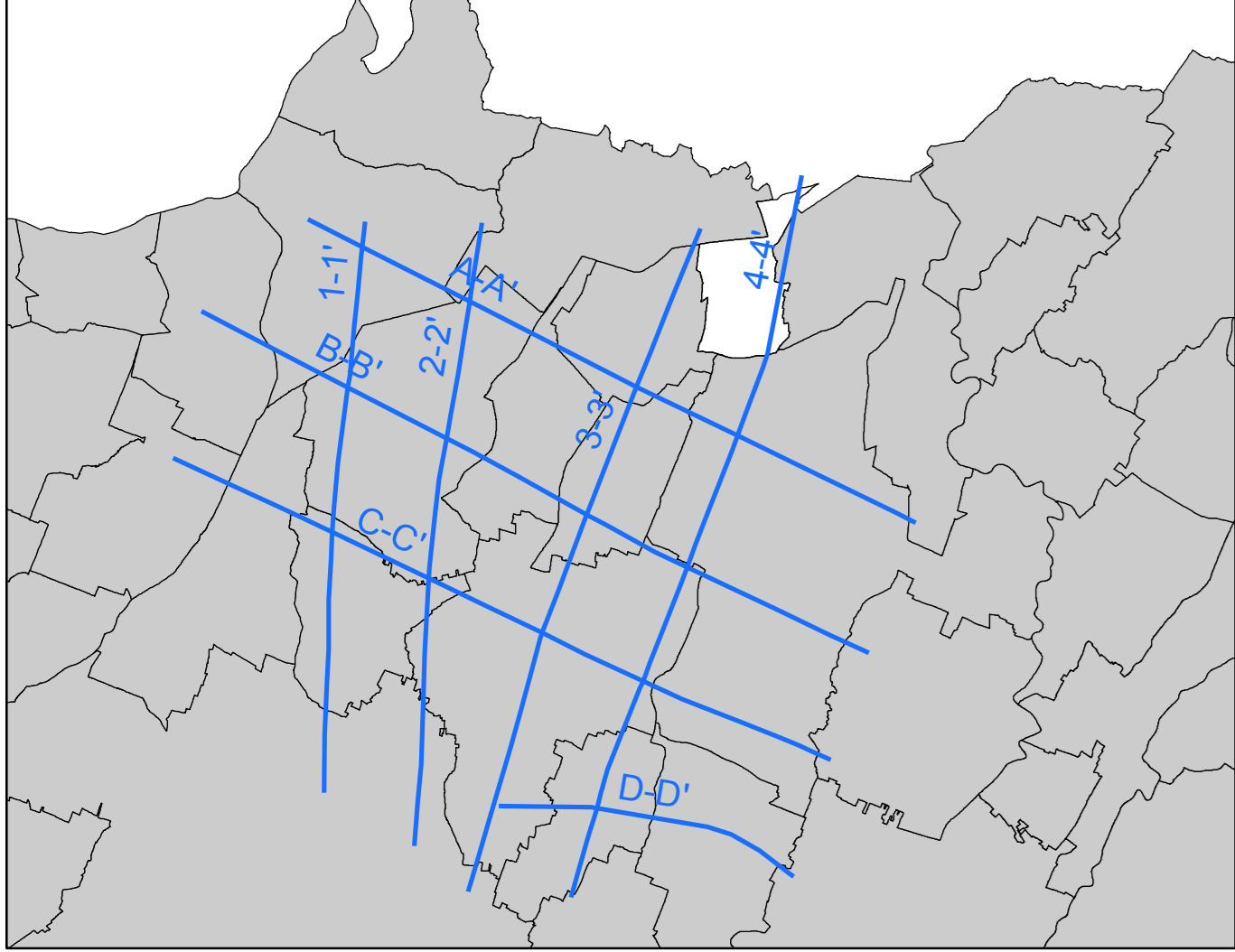
Regione Emilia-Romagna  
Comune di Rolo



<p>Regione Emilia Romagna</p> <p>Studio realizzato con il contributo di cui all'OCDCP 171/2014 DGR ER 1227/2015.</p> <p>Coordinamento della Regione Emilia-Romagna - Servizio Geologico Luca Martelli</p>	<p>Soggetto realizzatore: Studio Geologico CENTROGEO</p> <p>Progetto: Gian Pietro Mazzetti</p> <p>Elaborazioni dati sismica profonda: Fabio Carlo Molinari</p> <p>Collaboratori: Stefano Cilli, Andrea Arbizzi, Mauro Mazzetti</p>	<p>Amministrazione comunale Sindaco: Fabrizio Allegretti</p> <p>Responsabile Ufficio Tecnico: Maria Giulia Rinaldi</p> <p>Ufficio Ricostruzione: Alessandro Marrazzo</p> <p>Data: Marzo 2017</p> <p>Tavola: 1.2.2</p>
---	--	---

### Legenda

#### Inquadramento sezioni geologiche

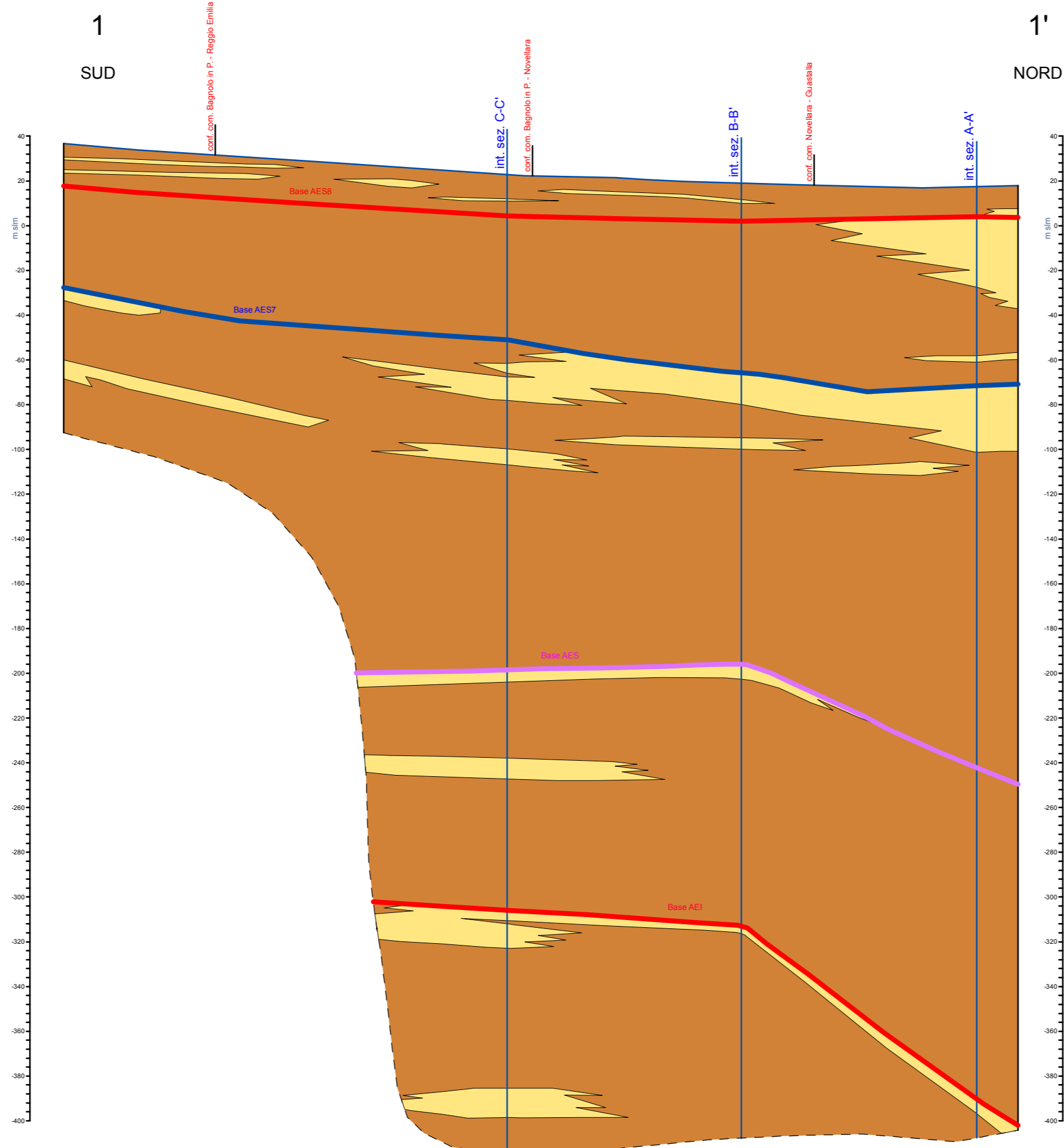


1-1' Traccia della sezione geologica 1 - 1' (Scala distanze 1:100.000 - Scala altezze 1:2.000)

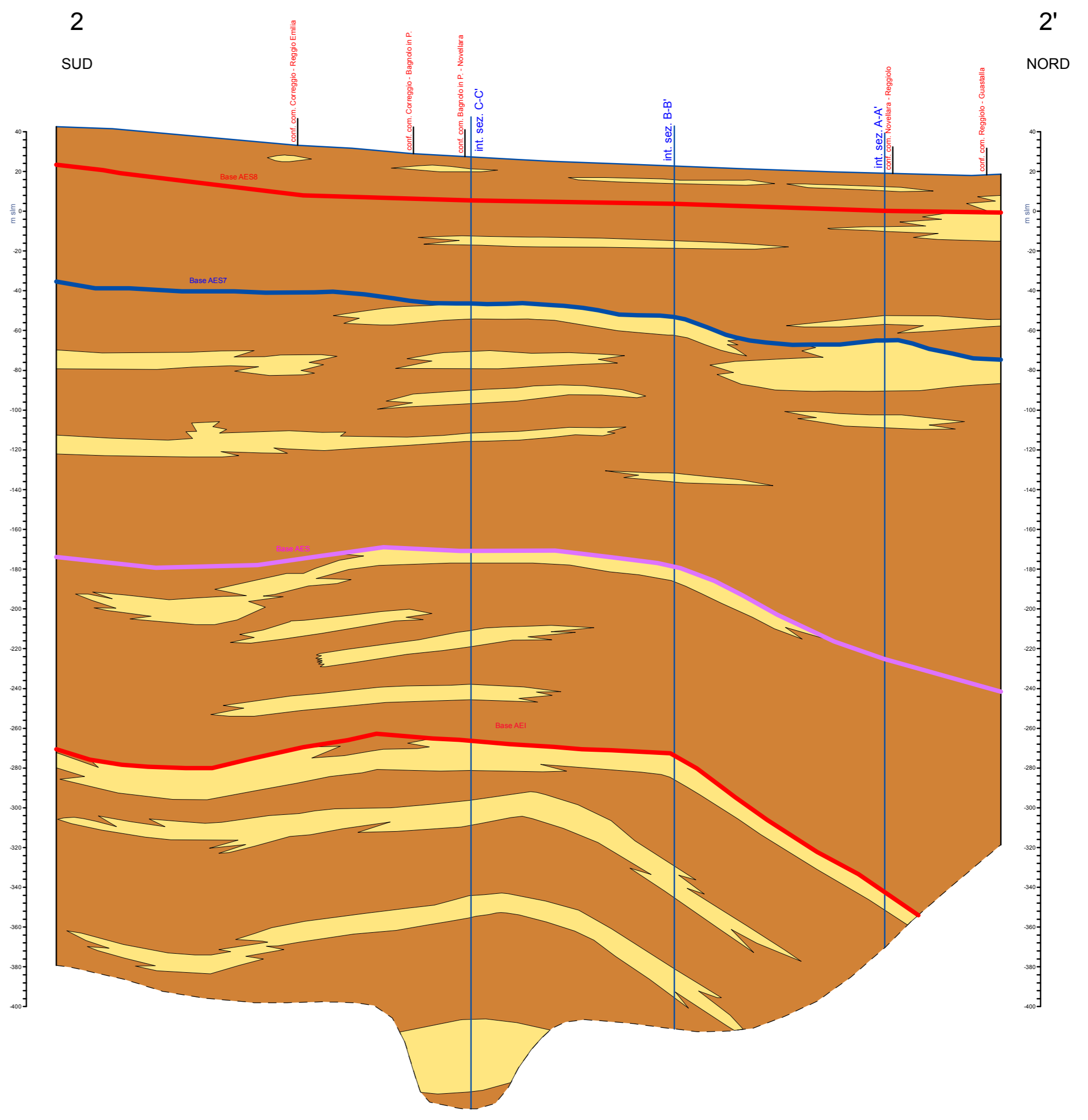
**Terreni di copertura**

	Argille prevalenti
	Sabbie prevalenti

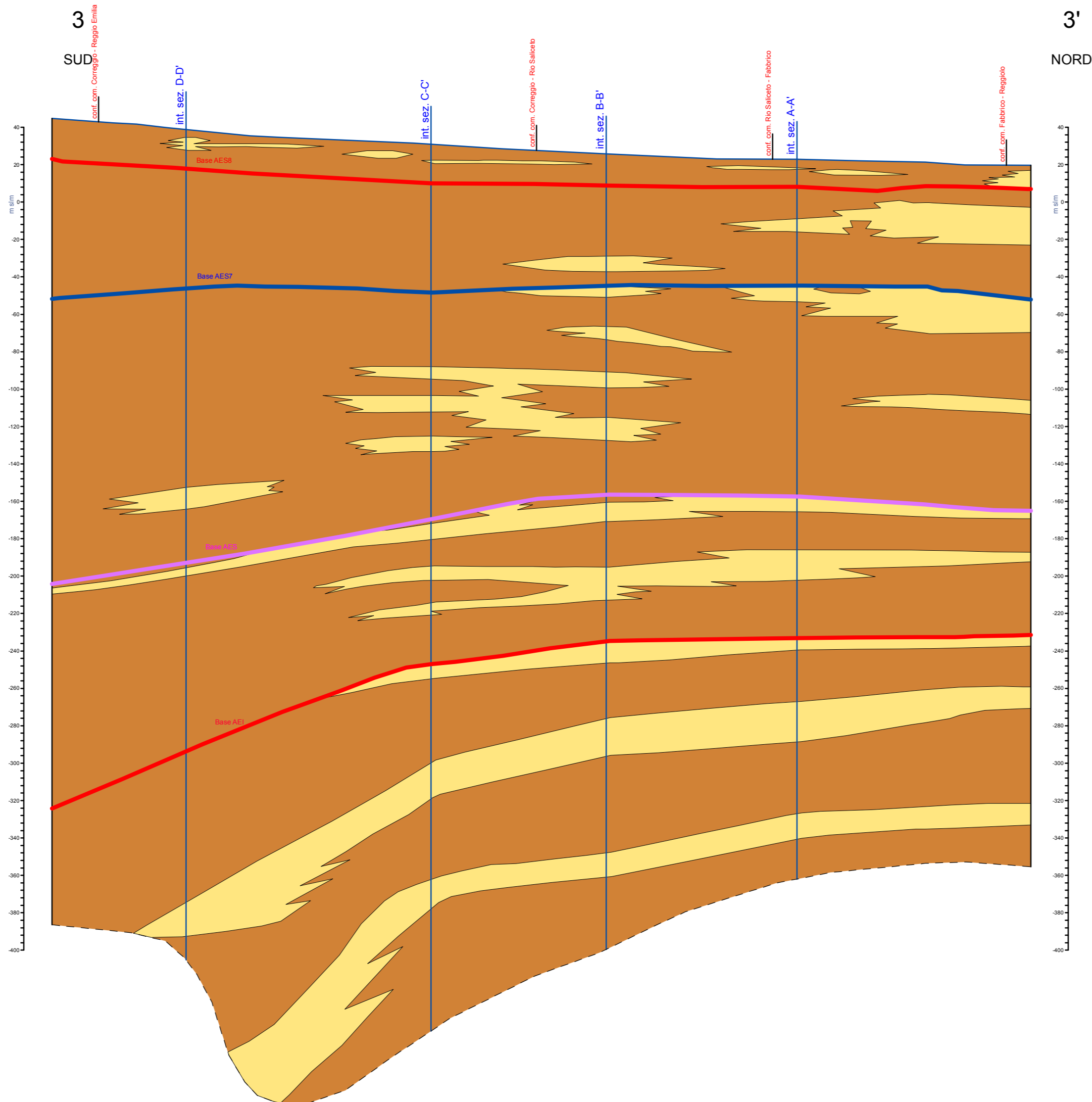
Sezione 1 - 1'



Sezione 2 - 2'



Sezione 3 - 3'



Sezione 4 - 4'

