

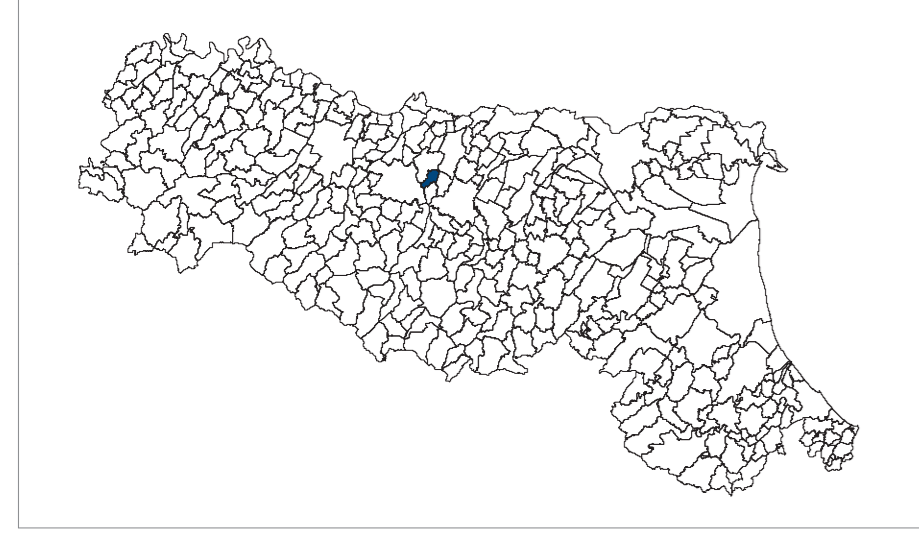
MICROZONAZIONE SISMICA

Carta sezioni geologiche

Ovest – Est

scala distanze 1 : 100.000 – scala altezze 1 : 2.000

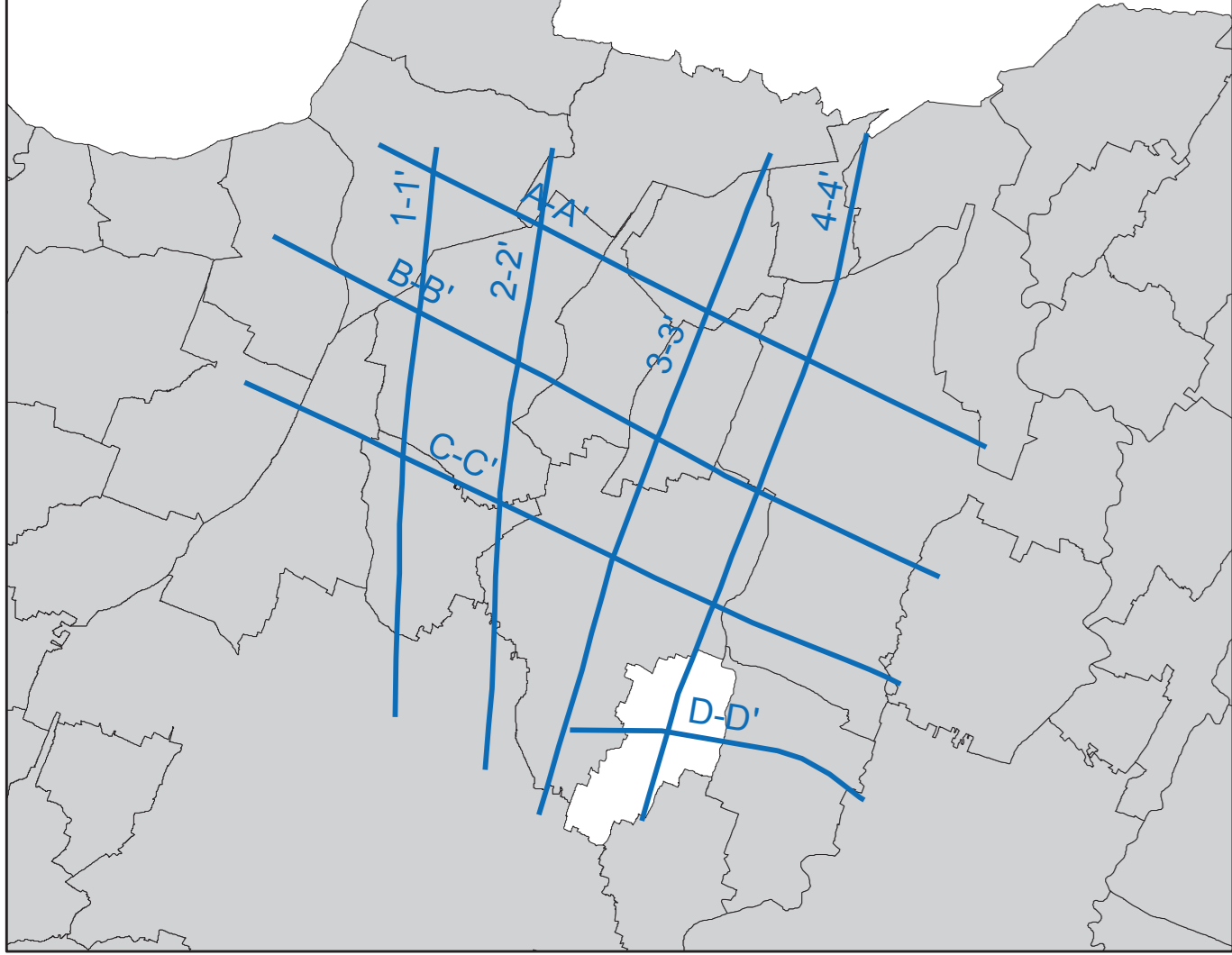
Regione Emilia-Romagna
Comune di San Martino in Rio



Regione Emilia Romagna	Soggetto realizzatore Studio Geologico CENTROGEO Progetto: Gian Pietro Mazzetti Elaborazioni dati sismica profonda: Fabio Carlo Molinari Collaboratori: Stefano Gilli, Andrea Artibizzi, Mauro Mazzetti Elaborazioni GIS: Corrado Ugoletti	Amministrazione comunale Sindaco: Paolo Fuccio Assessore all'Urbanistica: Luisa Ferrari Responsabile: Servizio Patrimonio e Ambiente: Fabio Testi Data Giugno 2016 Tavola 1.2.1 OE
---------------------------	--	---

Legenda

Inquadramento sezioni geologiche

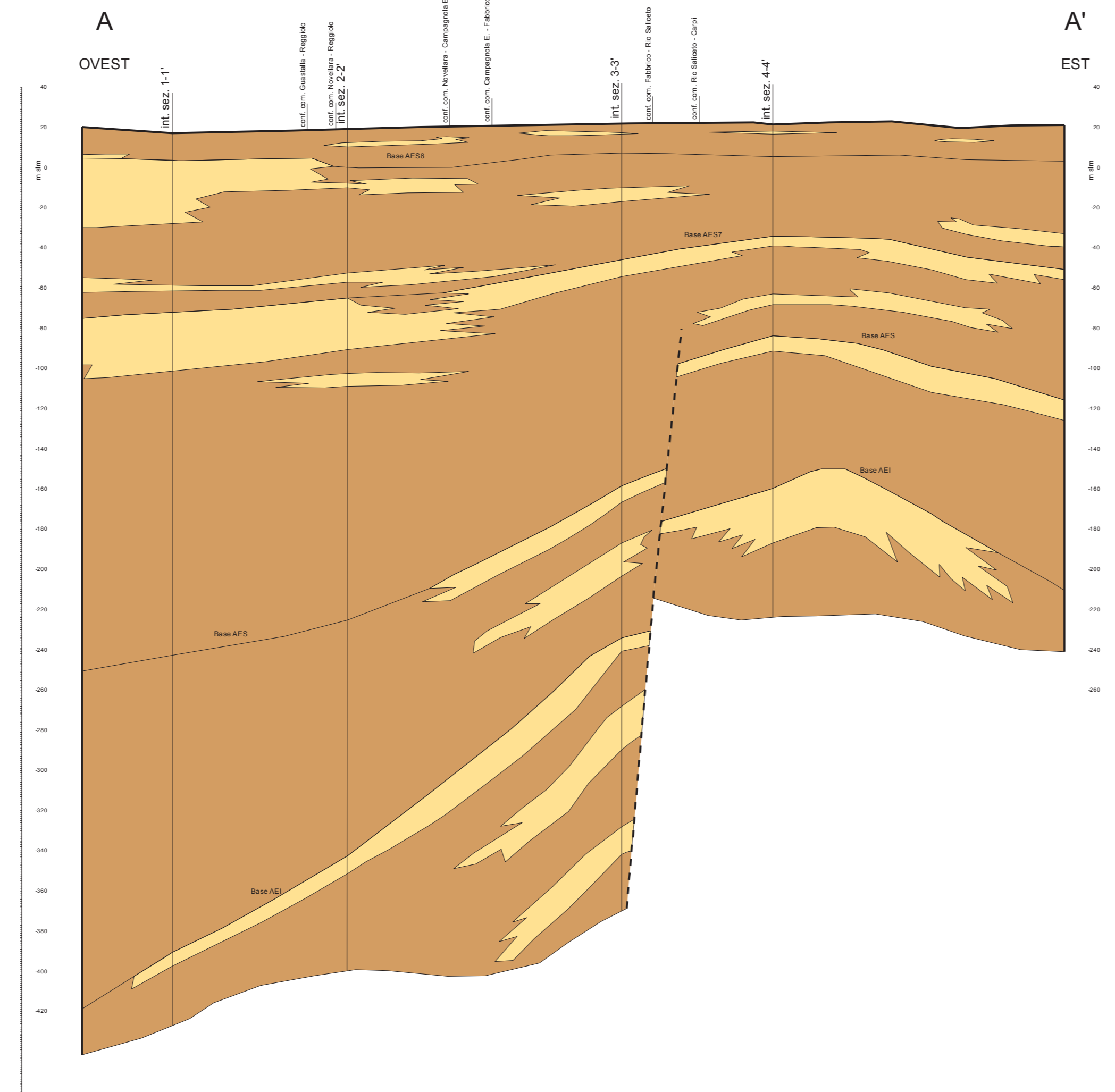


1-1' Traccia della sezione geologica 1-1' (Scala distanze 1:100.000 - Scala altezze 1:2.000)

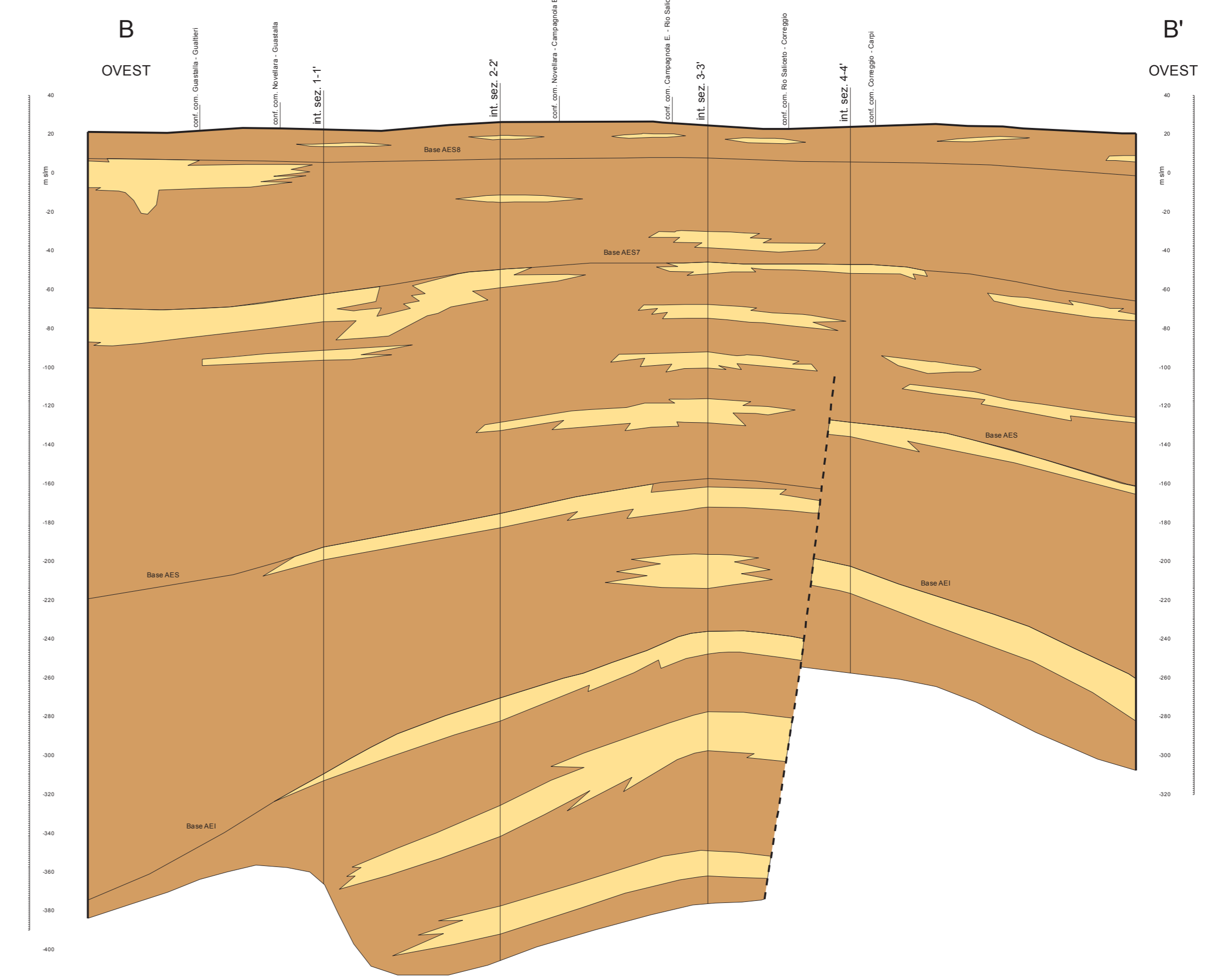
Terreni di copertura

- Argille prevalenti
- Sabbie prevalenti

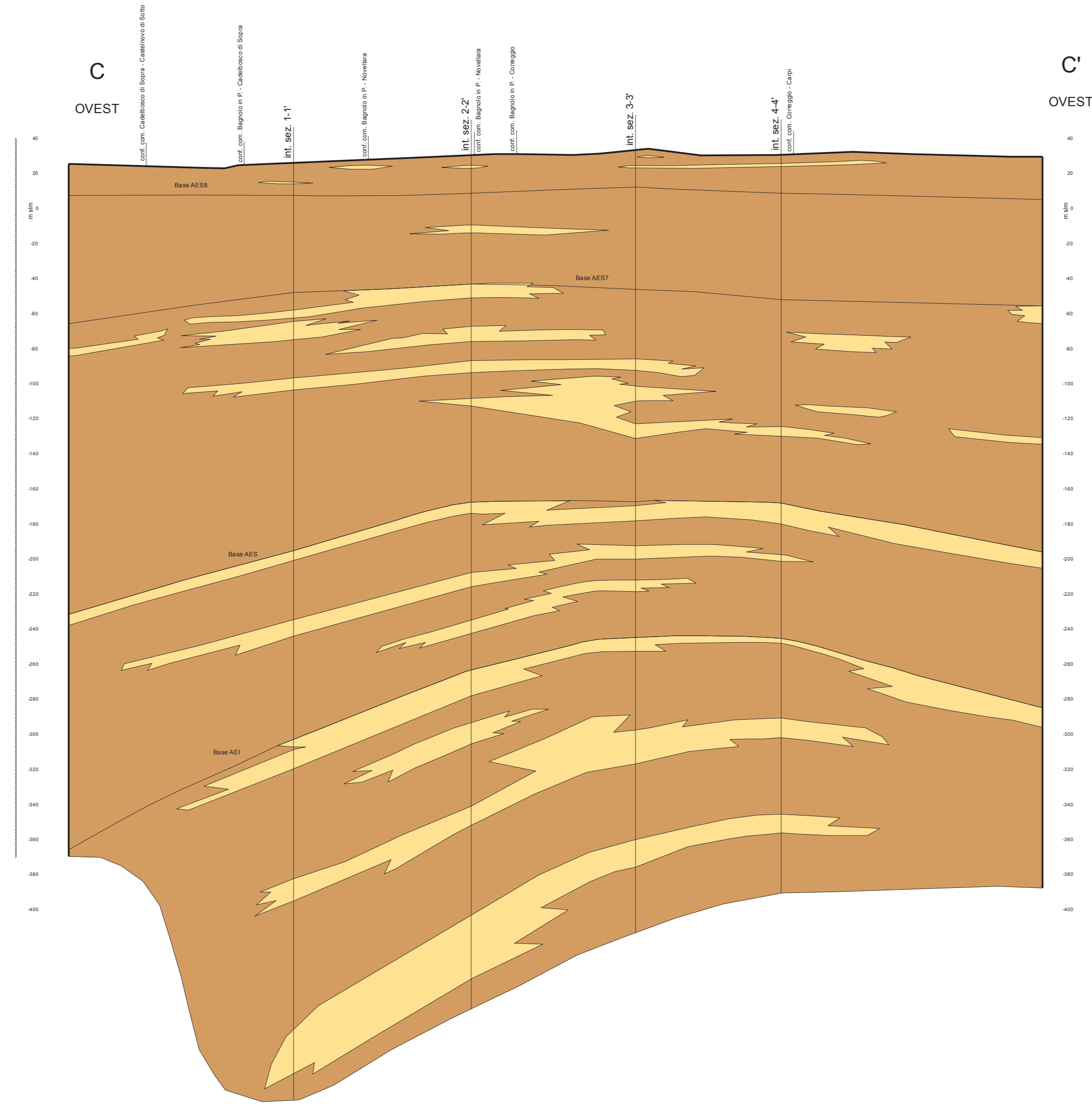
Sezione A - A'



Sezione B - B'



Sezione C - C'



Sezione D - D'

