

MICROZONAZIONE SISMICA

Carta sezioni geologiche Sud - Nord

scala distanze 1 : 100.000 - scala altezze 1 : 2.000

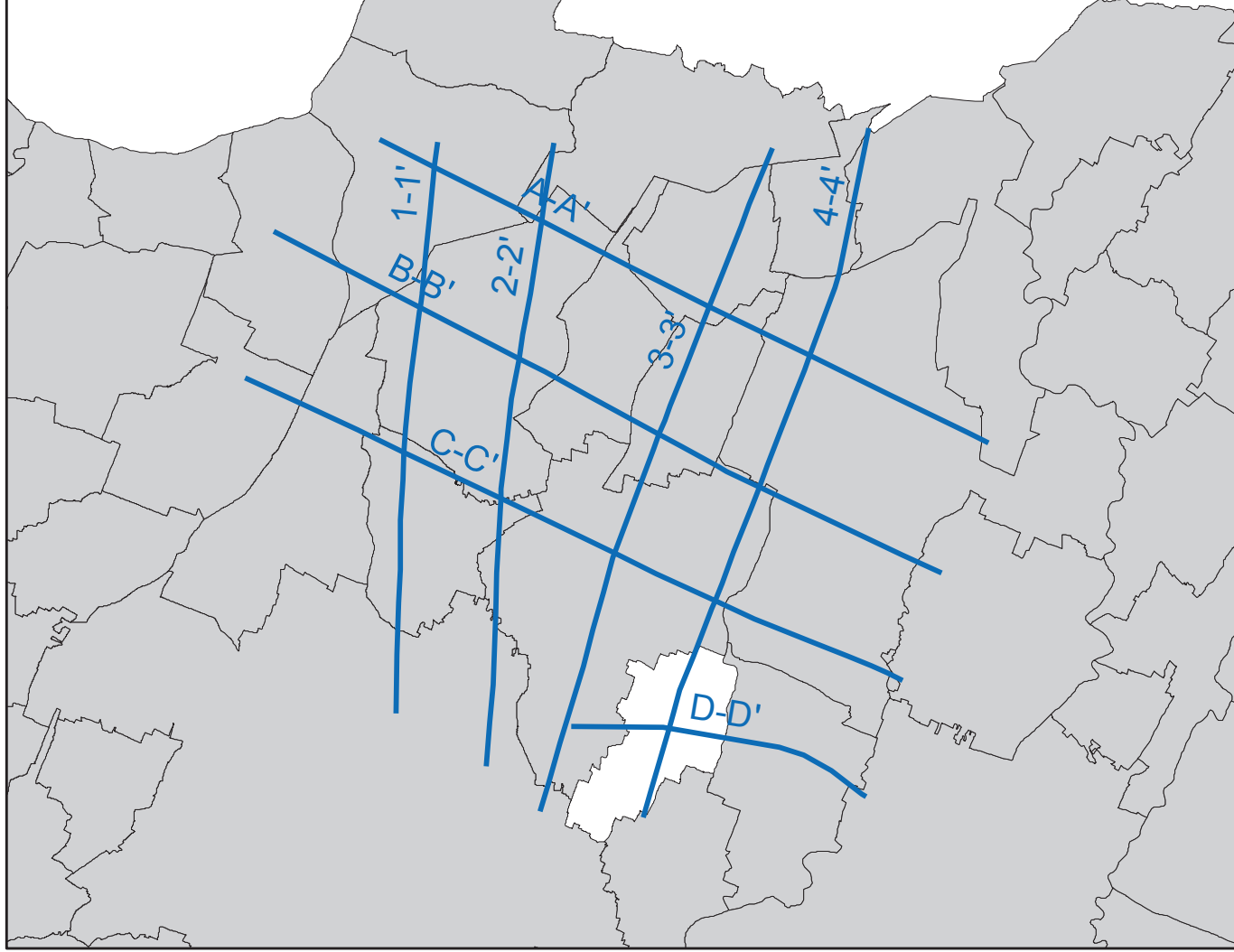
Regione Emilia-Romagna
Comune di San Martino in Rio



<p>Regione Emilia Romagna</p> <p>Studio realizzato con il contributo di cui all'OPCM 4007/2012.</p> <p>Coordinamento della Regione Emilia-Romagna - Servizio Geologico Luca Marzelli</p>	<p>Soggetto realizzatore Studio Geologico CENTROGEO</p> <p>Progetto: Paolo Fuccio</p> <p>Collaboratori: Gian Pietro Mazzetti, Stefano Cilli, Andrea Artibizi, Mauro Mazzetti</p> <p>Elaborazioni GIS: Studio Benaglia</p> <p>Professionisti Associati Corrado Ugoletti</p>	<p>Amministrazione comunale Sindaco: Paolo Fuccio</p> <p>Assessore all'Urbanistica: Luisa Ferrari</p> <p>Responsabile: Servizio Patrimonio e Ambiente: Fabio Testi</p> <p>Data: Giugno 2016</p> <p>Tavola: 1.2.1 SN</p>
--	--	---

Legenda

Inquadramento sezioni geologiche

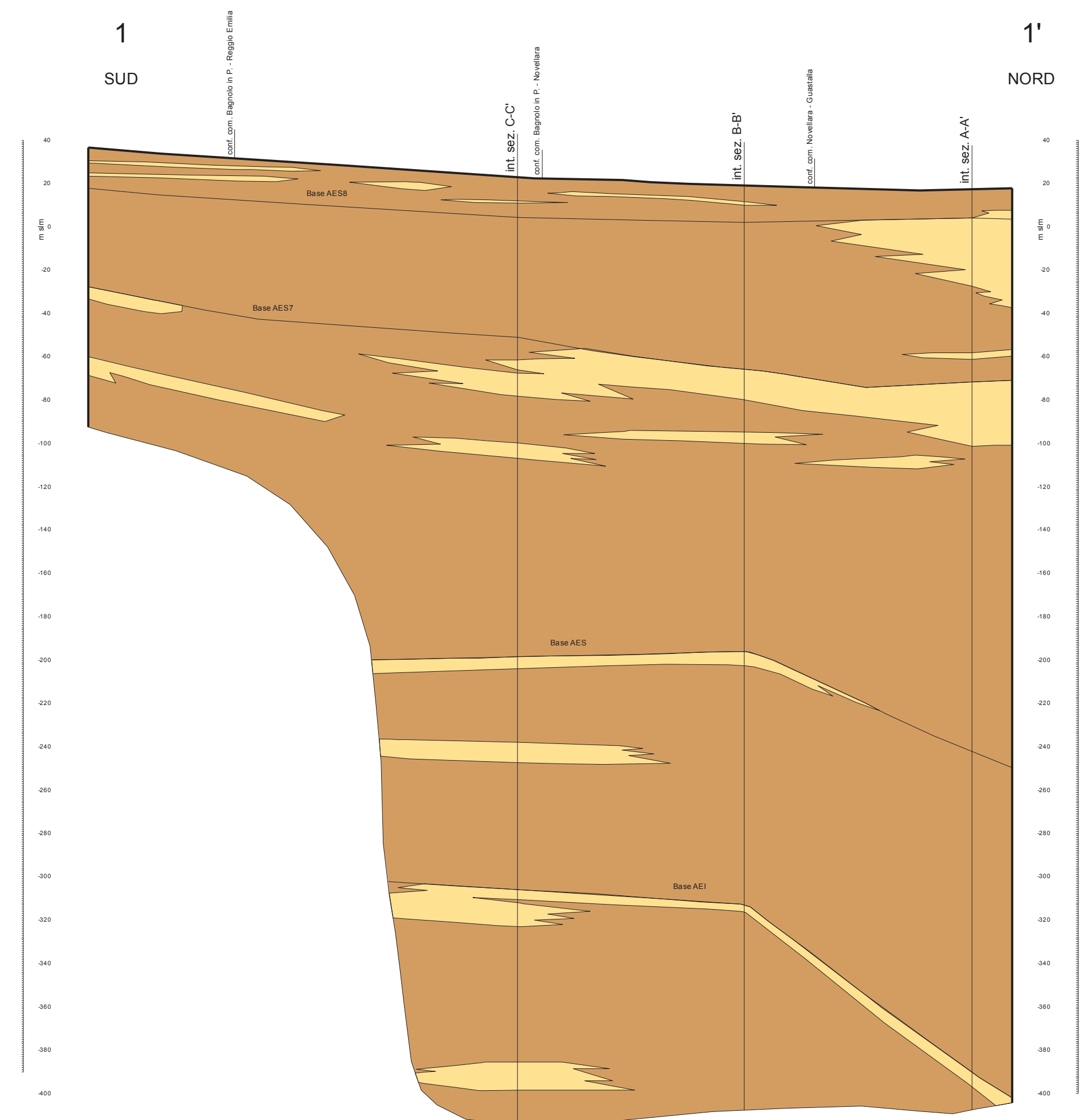


1-1' Traccia della sezione geologica 1 - 1' (Scala distanze 1:100.000 - Scala altezze 1:2.000)

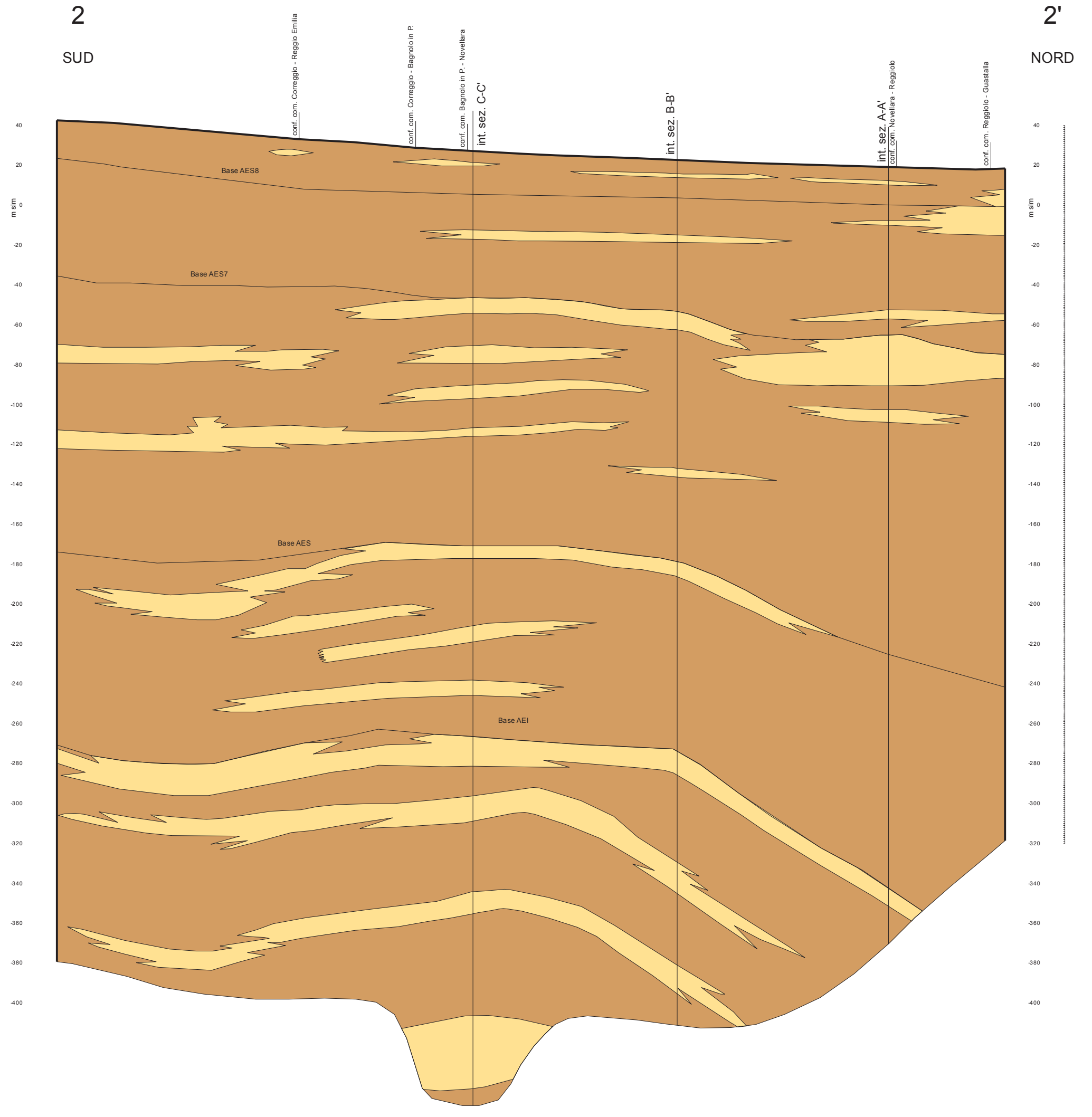
Terreni di copertura

	Argille prevalenti
	Sabbie prevalenti

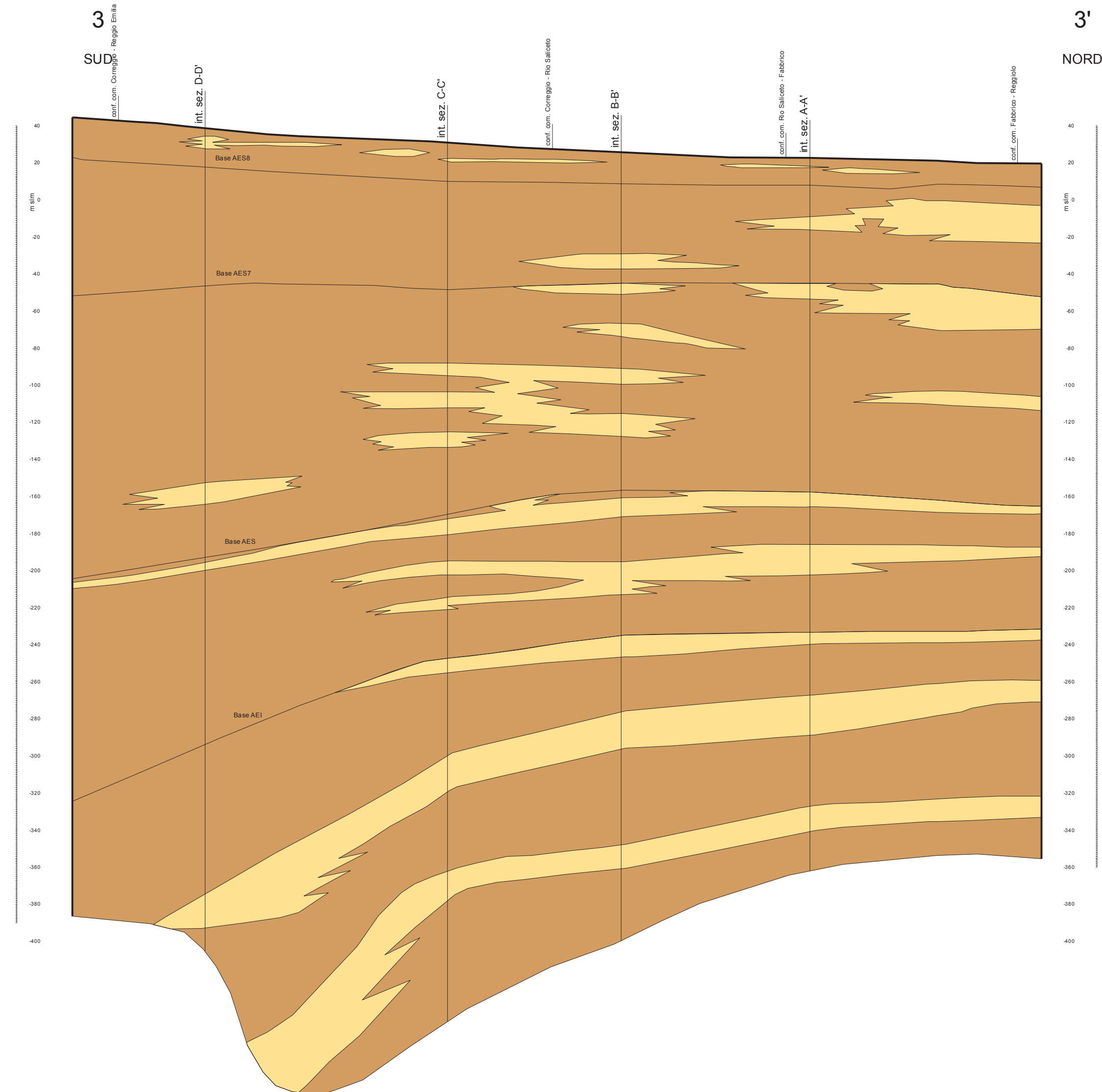
Sezione 1 - 1'



Sezione 2 - 2'



Sezione 3 - 3'



Sezione 4 - 4'

