



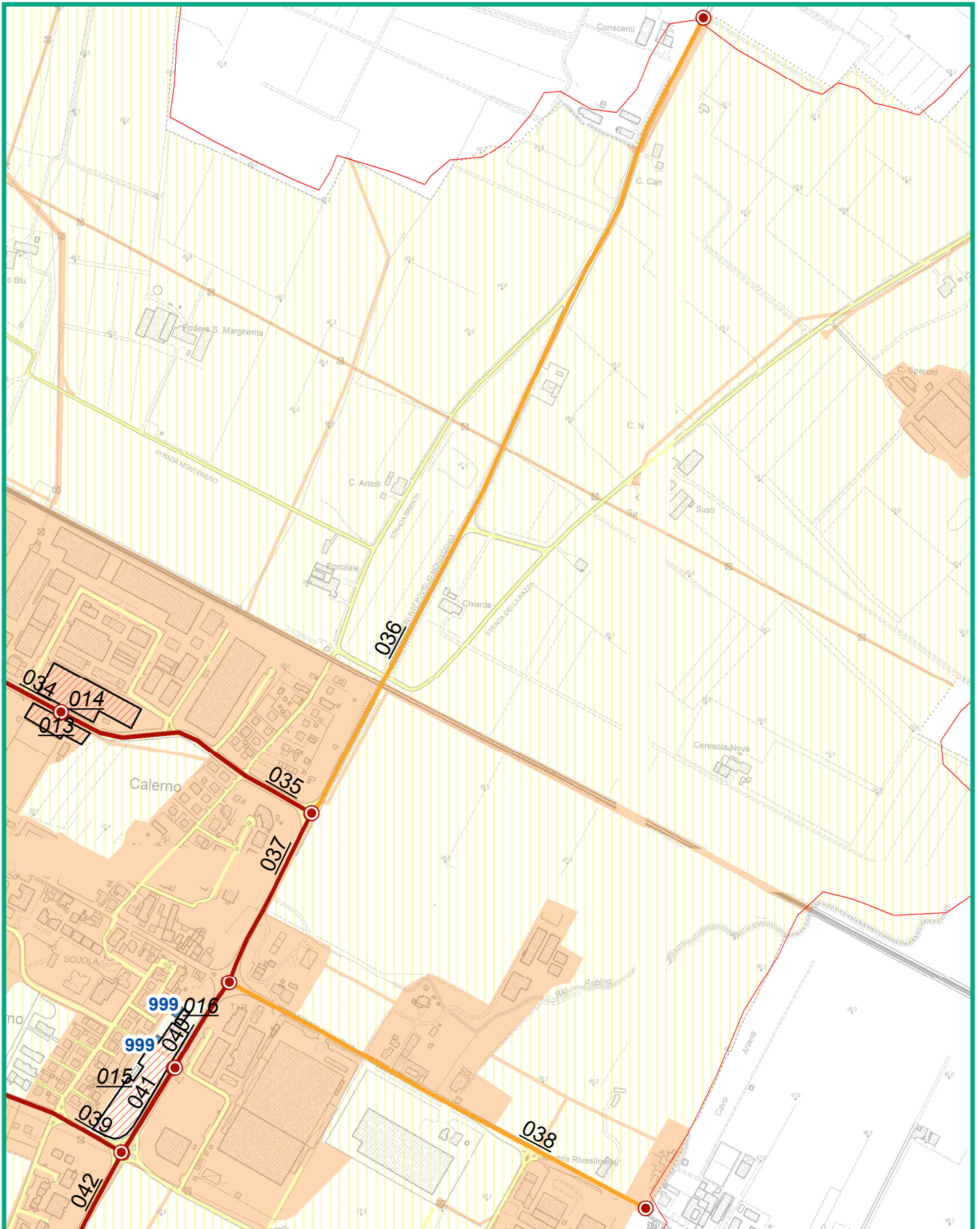
**ANALISI DELLA  
CONDIZIONE LIMITE PER L'EMERGENZA (CLE)  
DELL'INSEDIAMENTO URBANO**

**INFRASTRUTTURE DI  
ACCESSIBILITÀ  
/CONNESSIONE**  
versione 3.0

Sezione 1 - IDENTIFICATIVI		
Data compilazione	21 / 03 / 2017	Codice ISTAT
<sup>1</sup> Regione	EMILIA-ROMAGNA	08
<sup>2</sup> Provincia	Reggio nell'Emilia	035
<sup>3</sup> Comune	Sant'Ilario d'Enza	039
<sup>4</sup> Località abitata	Calerno	10001
<sup>5</sup> Tipo infrastruttura	<input type="radio"/> Accessibilità <input checked="" type="radio"/> Connessione	
<sup>6</sup> Identificativo infrastrutture di Accessibilità/Connessione	000000038	
<sup>7</sup> Mappa in allegato (vedi retro)		

Sezione 2 - CARATTERISTICHE GENERALI					
CATEGORIE STRADE	<sup>8</sup> <input type="checkbox"/> A: autostrade urbane ed extraurbane	<sup>9</sup> <input type="checkbox"/> B: extraurbane principali			
	<sup>10</sup> <input checked="" type="checkbox"/> C: extraurbane secondarie	<sup>11</sup> <input type="checkbox"/> D: urbane di scorrimento			
	<sup>12</sup> <input type="checkbox"/> E: urbane di quartiere	<sup>13</sup> <input checked="" type="checkbox"/> F: locali			
LARGHEZZA SEZIONE STRADALE (m)	<sup>14</sup> Massima 10	<sup>15</sup> Minima 10			
<sup>16</sup> LUNGHEZZA COMPLESSIVA (m)	821				
<sup>17</sup> LUNGHEZZA TRATTO STRADALE SENZA AGGREGATI E UNITÀ STRUTTURALI ISOLATE INTERFERENTI (m)	821				
<sup>18</sup> PAVIMENTAZIONE E PERCORRIBILITÀ (condizione del tratto peggiore)	<input checked="" type="radio"/> Asfaltata o pavimentata in buone condizioni				
	<input type="radio"/> Asfaltata o pavimentata in cattive condizioni				
	<input type="radio"/> Strada bianca in buone condizioni o pavimentata accidentata				
	<input type="radio"/> Percorribilità carrabile ridotta per tracciato, sezione, fondo o unico accesso				
<sup>19</sup> OSTACOLI E DISCONTINUITÀ (condizione del tratto peggiore)	<input checked="" type="radio"/> Discontinuità di tracciato o di sezione assenti o molto lievi				
	<input type="radio"/> Discontinuità moderate di tracciato o di sezione (curve strette, lievi strettoie, ecc.)				
	<input type="radio"/> Discontinuità elevate di tracciato o sezione, passaggi a livello, scalinate				
	<input type="radio"/> Interruzione del percorso (strada a fondo chiuso/unico accesso carrabile)				
<sup>20</sup> NUMERO AGGREGATI INTERFERENTI (H>L)	0				
<sup>21</sup> NUMERO UNITÀ STRUTTURALI ISOLATE INTERFERENTI (H>L)	0				
ELEMENTI CRITICI (numero)	<sup>22</sup> Ferrovie in attraversamento 0	<sup>23</sup> Ponti e viadotti 0			
	<sup>24</sup> Tunnel artificiali o naturali 0	<sup>25</sup> Ponti e viadotti attraversanti 0	<sup>25b</sup> Muri 0		
<sup>26</sup> PENDENZA MASSIMA DELL'ASSE STRADALE	0°				
<sup>27</sup> MORFOLOGIA	<input checked="" type="radio"/> Pianeggiante <input type="radio"/> Su leggero pendio (15°÷30°) <input type="radio"/> Su forte pendio (>30°)				
UBICAZIONE	<sup>28</sup> <input type="checkbox"/> Sotto versante incombente o forte pendio	<sup>29</sup> <input type="checkbox"/> Sopra versante incombente o cresta			
	<sup>30</sup> Zona MS (condizione peggiore) <input type="radio"/> Stabile <input checked="" type="radio"/> Stabile con amplificazioni <input type="radio"/> Instabile				
MICROZONAZIONE SISMICA	Tipo instabilità <sup>31</sup> <input type="checkbox"/> Frana	<sup>32</sup> <input type="checkbox"/> Liquefazione	<sup>33</sup> <input type="checkbox"/> Faglia attiva e capace	<sup>34</sup> <input type="checkbox"/> Cedimenti differenziali	<sup>35</sup> <input type="checkbox"/> Cavità sotterranee
	Localizzazione frana	<sup>36</sup> <input type="checkbox"/> Interferente con l'infrastruttura	<sup>37</sup> <input type="checkbox"/> A monte	<sup>38</sup> <input type="checkbox"/> A valle	
	<sup>39</sup> GEOLOGIA / <sup>40</sup> IDROGEOLOGIA	Falda	<input type="radio"/> Assente <input checked="" type="radio"/> Freatica	<input type="radio"/> Artesiana	
	Acque superficiali	<input checked="" type="radio"/> Assenti <input type="radio"/> Ruscellamento diffuso	<input type="radio"/> Ruscellamento concentrato		
<sup>41</sup> Rischio PAI	<input type="radio"/> R1	<input checked="" type="radio"/> R2	<input type="radio"/> R3	<input type="radio"/> R4	<sup>42</sup> Area alluvionabile <input checked="" type="radio"/> Sì <input type="radio"/> No

**Sant'Ilario D'Enza - Condizione Limite di Emergenza**  
**Calerno - Accessibilità**



**Legenda (CLE)**

<b>999</b> ES Ricovero	999 US_non	014 AE_ric	<b>001</b> A
<b>999</b> ES	8_00 AS	014 AE_amm	<b>001</b> C
	999 US_int		

**Mappa del rischio**

	R1 (RSP)
	R2 (RSP)