



 Attuazione dell'articolo 11 della Legge 24 giugno 2009, n. 77

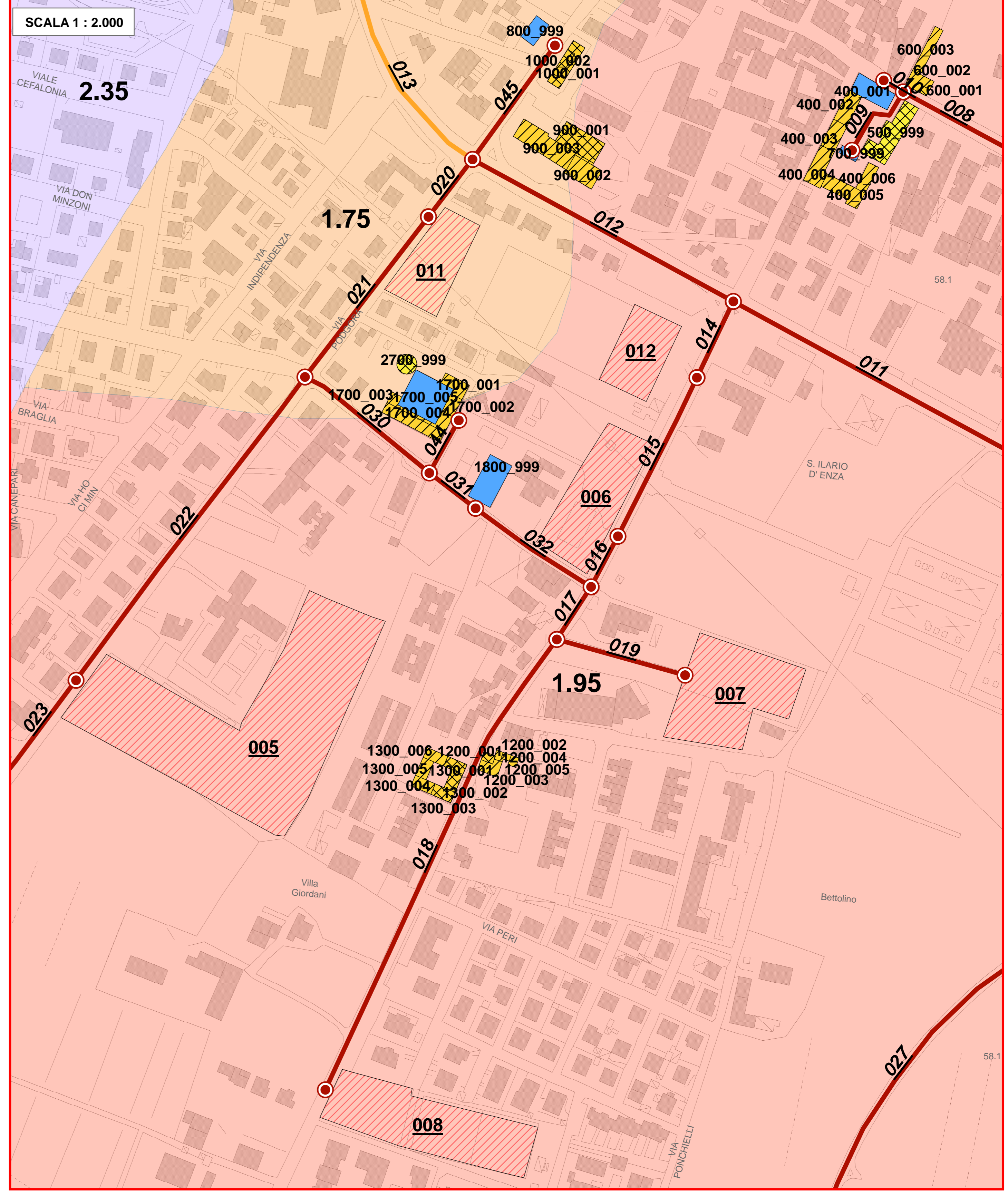
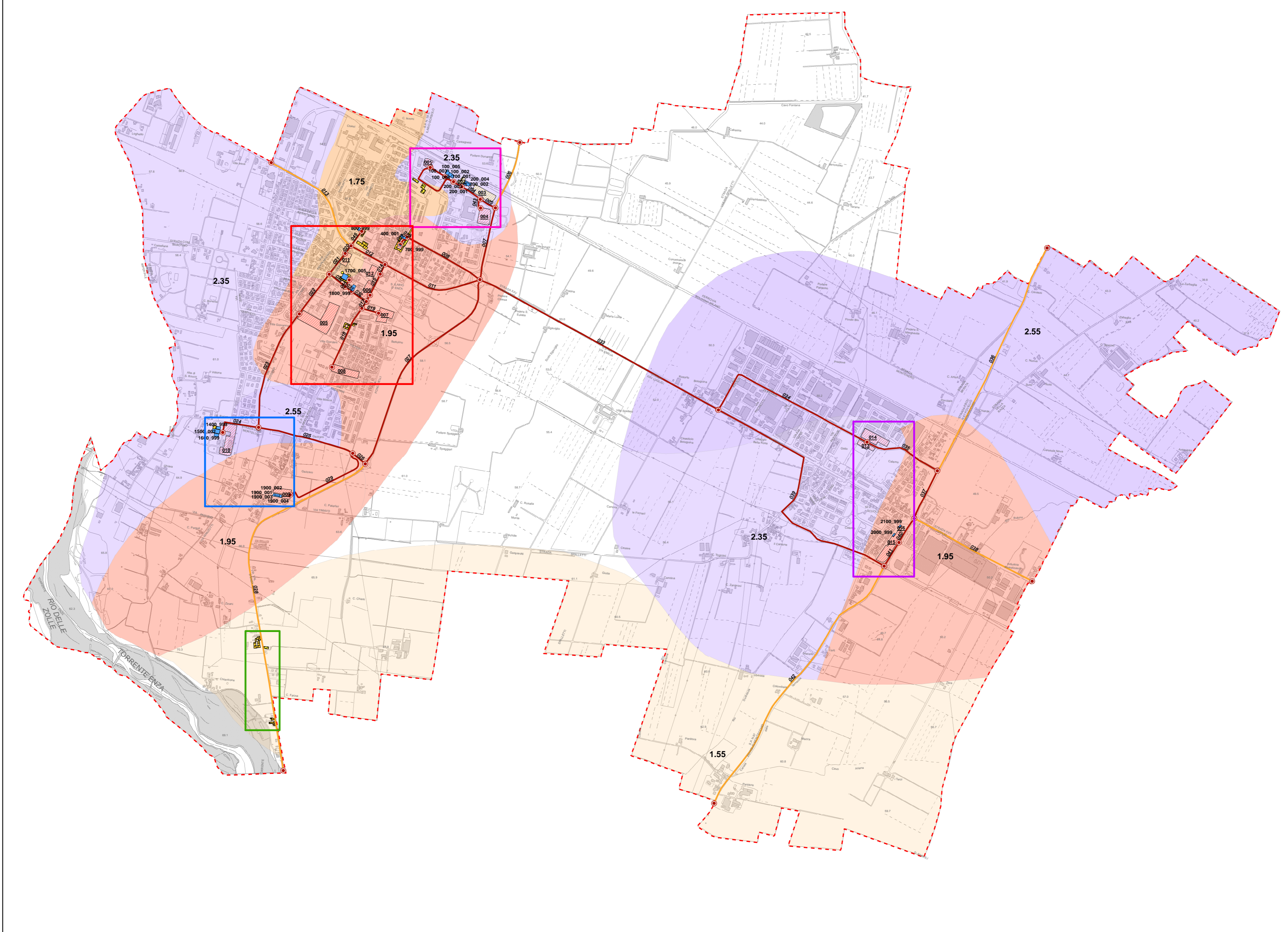
ANALISI DELLA CONDIZIONE LIMITE PER L'EMERGENZA (CLE)

scala 1 : 15.000

Regione Emilia Romagna
Comune di Sant'Illario d'Enza



Regione EMILIA ROMAGNA Segreteria Regionale per l'Ambiente	Soggetto realizzatore COMUNE DI SANT'ILLARIO D'ENZA Progettista: Dr. Geol. Matteo Collareda Dr.ssa Geol. Claudia Tomassoli Collaboratore: Dr.ssa Ing. Francesca Faedo Dr.ssa Geol. Laura Guerra Dr.ssa Geol. Margherita Fingolo	Data Marzo 2017
---	--	--------------------



Legenda

Codice Provincia **035**
 Codice Comune **039**

- ### Sistema di gestione dell'emergenza
- Edificio strategico
 - Area di emergenza (AMMASSAMENTO)
 - Area di emergenza (RICOVERO)
 - Infrastruttura di accessibilità
 - Infrastruttura di connessione
 - Aggregato strutturale
 - Unità strutturale interferente appartenente ad un AS
 - Unità strutturale non interferente appartenente ad un AS
 - Unità strutturale interferente isolata

- ### Zone stabili suscettibili di amplificazioni locali
- FA PCA = 1.5 - 1.6
 - FA PCA = 1.7 - 1.8
 - FA PCA = 1.9 - 2.0
 - FA PCA = 2.1 - 2.2
 - FA PCA = 2.3 - 2.4
 - FA PCA = 2.5 - 3.0
 - Confine comunale

