



ANALISI DELLA CONDIZIONE LIMITE PER L'EMERGENZA (CLE) DELL'INSEDIAMENTO URBANO

EDIFICIO STRATEGICO versione 3.0

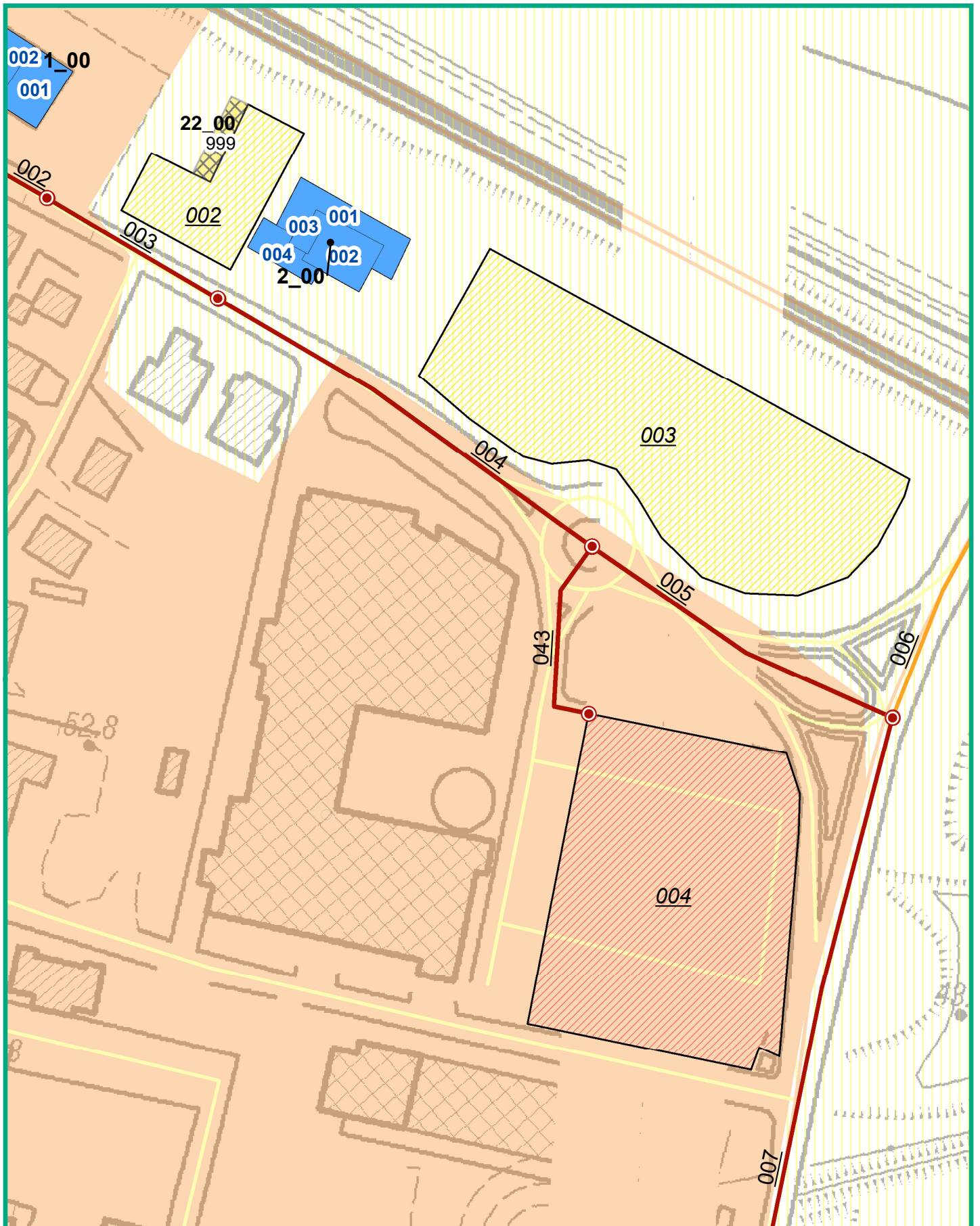
Sezione 1 - IDENTIFICATIVI
Data compilazione: 15 / 03 / 2017
Codice ISTAT: 08
Regione: EMILIA-ROMAGNA
Provincia: Reggio nell'Emilia
Comune: Sant'Ilario d'Enza
Località abitata: Sant'Ilario d'Enza
Sezione censuaria: 1342
Indirizzo: VIA F. FELLINI
Denominazione: CROCE BIANCA - COC

Sezione 2 - CARATTERISTICHE GENERALI
POSIZIONE NELL'AGGREGATO: Isolata
FRONTE INTERFERENTE SU INFRASTRUTTURA ACCESSIBILITÀ/CONNESSIONE (H>L) O AREA DI EMERGENZA (H>d): Sì
NUMERO PIANI TOTALI (INCLUSI INTERRATI): 2
ALTEZZA MEDIA DI PIANO (m): <=2,50
VOLUME UNICO SU AC: Sì
STRUTTURA PORTANTE VERTICALE: C.a.
TIPO MURATURA: Buona
DANNO STRUTTURALE: Medio - grave
PROPRIETÀ: Pubblica
MORFOLOGIA: Pianeggiante
UBICAZIONE: Sotto versante incombente o forte pendio

Sezione 3 - CARATTERISTICHE SPECIFICHE
IDENTIFICATIVO FUNZIONE STRATEGICA: Coordinamento interventi 001
STRUTTURA DI GESTIONE DELL'EMERGENZA: Coc
DESTINAZIONE D'USO: S20
ANNO DI PROGETTAZIONE: 2009
ANNO DI FINE COSTRUZIONE: 2010
ESPOSIZIONE: Persone mediamente presenti 10
INTERVENTI STRUTTURALI ESEGUITI: Ampliamenti
EVENTI SUBITI DALLA STRUTTURA: Codice evento, Data, Tipo intervento

Sant'Ilario D'Enza - Condizione Limite di Emergenza

Sant'Ilario D'Enza



Legenda (CLE)

999 ES Ricovero	999 US_non	014 AE_ric	001 A
999 ES	8_00 AS	999 US_int	001 C
		014 AE_amm	

Mappa del rischio

R1 (RSP)
R2 (RSP)