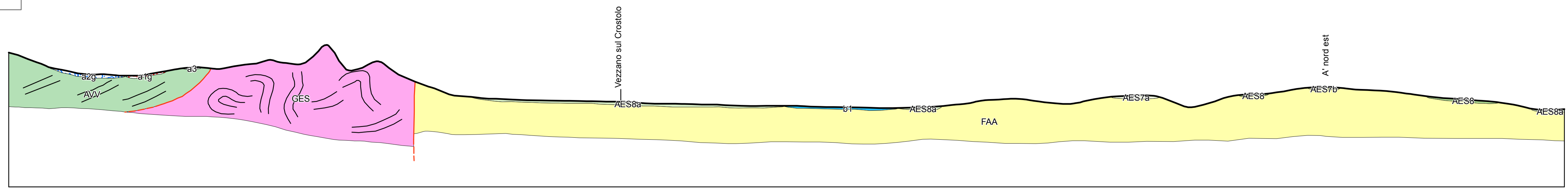
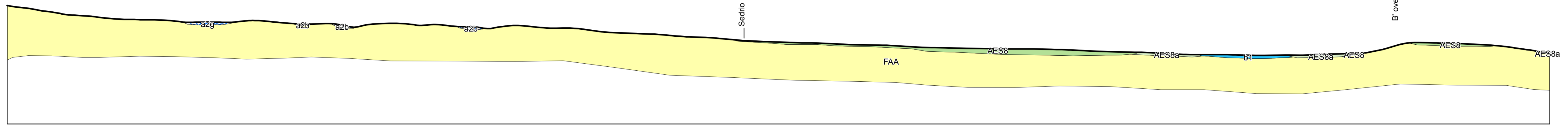


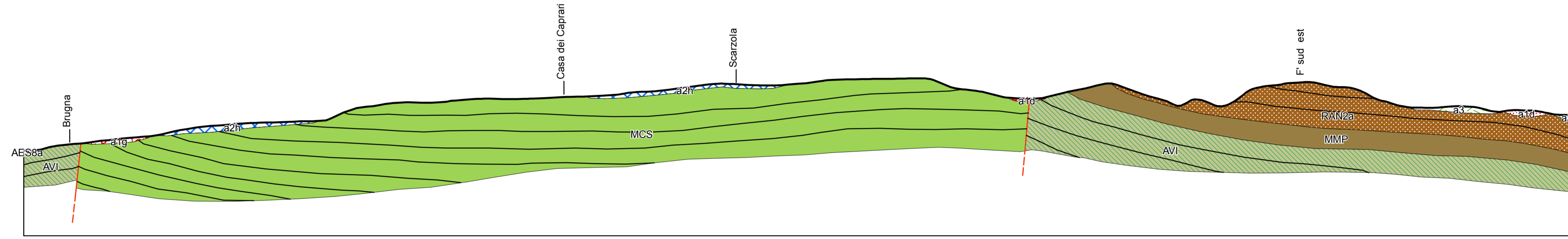
SEZIONE A - A'



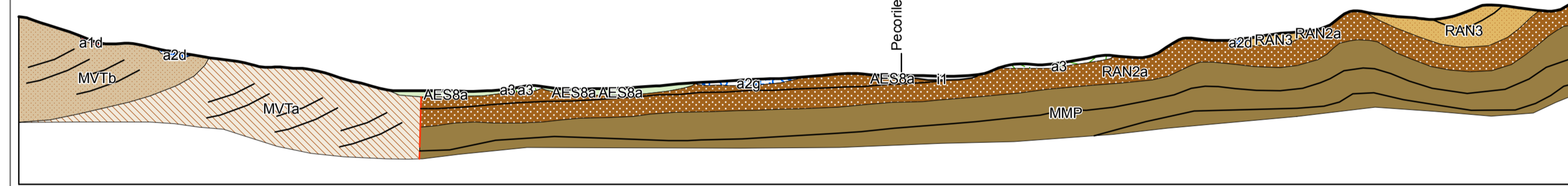
SEZIONE B - B'



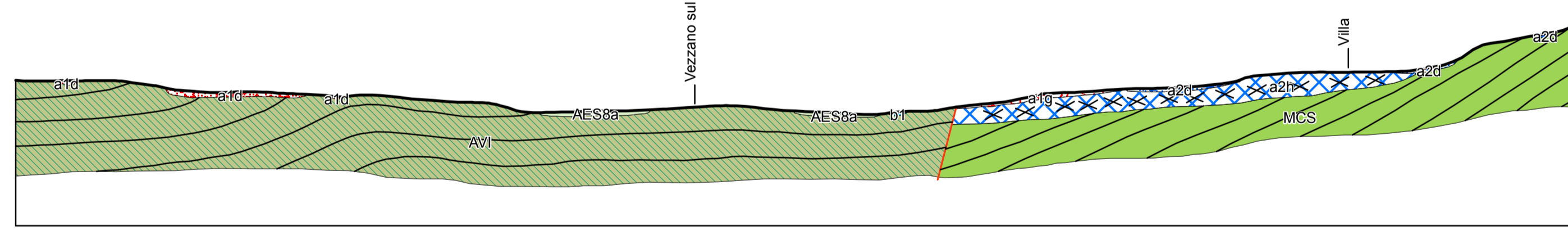
SEZIONE F - F'



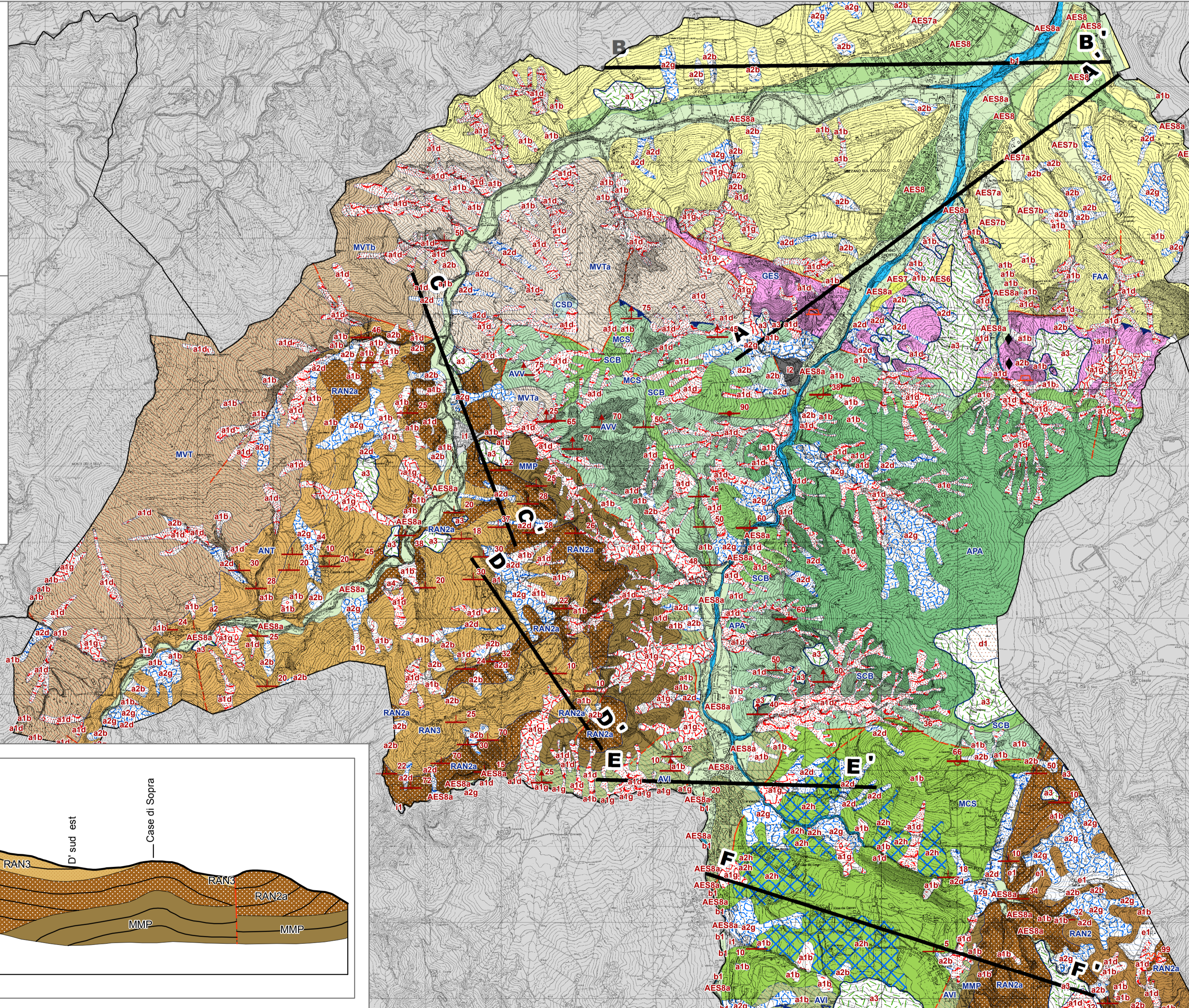
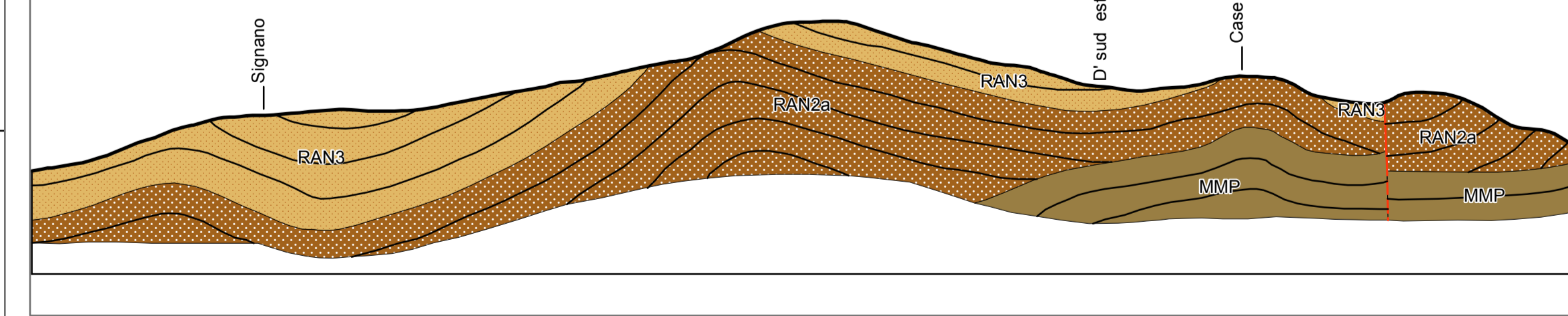
SEZIONE C - C'



SEZIONE E - E'



SEZIONE D - D'



**Comune di Vezzano sul Crostolo**

Amministrazione Comunale:  
Sindaco  
**Mauro Bigi**  
Responsabile Ufficio Tecnico  
Arch. Angelo Dallasta

Studio Geologico  
**CENTROGEO**  
Progetto:  
**Gian Pietro Mazzetti**  
Collaboratori:  
**Stefano Gilli**  
**Andrea Arbizzi**  
**Mauro Mazzetti**

Studio realizzato con il contributo di cui all'OPCM 3907/2010.  
Coordinamento della Regione Emilia-Romagna - Servizio Geologico

Comune di Vezzano sul Crostolo

**PIANO STRUTTURALE COMUNALE**

**CARTA Sezioni geologiche**

Scala altezze 1:5.000  
Scala distanze 1:5.000

Tav. 1.2

PSC

**LEGENDA**

| RISORSE E PROSPERZIONI           |  |
|----------------------------------|--|
|                                  | Cava attiva  |
| PUNTI GEOMORFOLOGICI / ANTROPICI |  |
|                                  | Deposito antropico   |
| PUNTI DI OSSERVAZIONE E MISURA   |  |
|                                  | Slumping intraformazionale non cartografabile                        |
|                                  | Stratificazione dritta   |
|                                  | Stratificazione verticale  |
|                                  | Stratificazione a polarità sconosciuta                               |
|                                  | Stratificazione rovesciata   |
| COPERTURE QUATERNARIE            |  |
|                                  | b1 - Deposito alluvionale in evoluzione                              |
|                                  | a1 - Deposito di frana attiva di tipo indeterminato                  |
|                                  | a1d - Deposito di frana attiva per colamento lento                   |
|                                  | a1g - Deposito di frana attiva complessa                             |
|                                  | a2b - Deposito di frana quiescente per scivolamento lento            |
|                                  | a2g - Deposito di frana quiescente complessa                         |
|                                  | a1f - Deposito di frana attiva per colamento detritico               |
|                                  | a2 - Deposito di frana quiescente di tipo indeterminato              |
|                                  | a2d - Deposito di frana quiescente per colamento lento               |
|                                  | a2h - Deposito di frana quiescente per scivolamento in blocco o DGPV |
|                                  | a1b - Deposito di frana attiva per scivolamento                      |
|                                  | a1e - Deposito di frana attiva per colamento detritico               |
|                                  | a2c - Deposito di frana quiescente per colamento lento               |

|   | a3 - Deposito di versante s.l.              |  | a4 - Deposito eluvio-colluviale                                   |
|---|---|--|---|
|   | d1 - Deposito eolico                        |  | e1 - Deposito di salta  |
|   | h - Conoidi torrenziali in evoluzione       |  | i2 - Conoidi torrenziali inattivi                                 |
| AFFIORRAMENTI                             |   |  |   |
|   | Affiorramento geologico                     |  |   |
| LIMITI DI UNITA' GEOLOGICHE               |   |  |   |
|   | Contatto stratigrafico e/o litologico certo |  | Contatto stratigrafico e/o litologico incerto                     |
|   | Faglia certa                                |  | Faglia incerta  |
|   | Faglia sepolta                              |  | Limite di natura incerta  |
|   | Sovrascorrimiento certo                     |  | Traccia di superficie assiale sinforme con asse orizzontale certa |
| UNITA' GEOLOGICHE                         |   |  |   |
| UNITA' QUATERNARIE CONTINENTALI           |   |  |   |
|   | AES8 - Subistema di Ravenna                 |  | AES7b - Unità di Vignola  |
|   | AES8a - Unità di Modena                     |  | AES7a - Unità di Niviano  |
|   | AES7 - Subistema di Villa Verucchio         |  | AES6 - Subistema di Bazzano                                       |
| SUCCESIONE DEL MARGINE APPENNINICO PADANO |   |  |   |
|   | FAA - Argille Azzurre                       |  | GES - Formazione Gessoso Solffera                                 |

| SUCCESIONE EPI-LIGURE               |   |  |   |
|-------------------------------------|---|--|---|
|                                     | MVT - Breccie argillose della Val Tiepido-Canossa   |  | RAN3 - Formazione di Ranzano membro di Varano de' Melegari                      |
|                                     | MVTb - Breccie argillose della Val Tiepido-Canossa litofacies argillo-calcaree                  |  | RAN2 - Formazione di Ranzano membro della Val Pressola                          |
|                                     | MVTa - Breccie argillose della Val Tiepido-Canossa litofacies con inclusi di argille varicolori |  | RAN2a - Formazione di Ranzano - membro della Val Pressola - litofacies arenaceo |
|                                     | ANT - Marne di Antognola  |  | MMP - Marne di Monte Piano  |
| SUCCESIONE LIGURE                   |   |  |   |
| Successione della Val Tresinaro     |   |  |   |
|                                     | AVI - Argille di Viano  |  | MCS - Flysch di Monte Cassio  |
| Formazioni Pre-Flysch ad Eimintoidi |   |  |   |
|                                     | AVV - Argille Varicolori di Cassio  |  | APA - Argille a palombini   |
|                                     | SCB - Arenarie di Sciazzola   |  | CSD - Conglomerati dei Salti del Diavolo  |
|                                     | Traccia sezione geologica   |  |   |
| LIMITI AMMINISTRATIVI               |   |  |   |
|                                     | Limite di Regione   |  |   |
|                                     | Limite di Provincia   |  |   |
|                                     | Limite di Comune  |  |   |

